

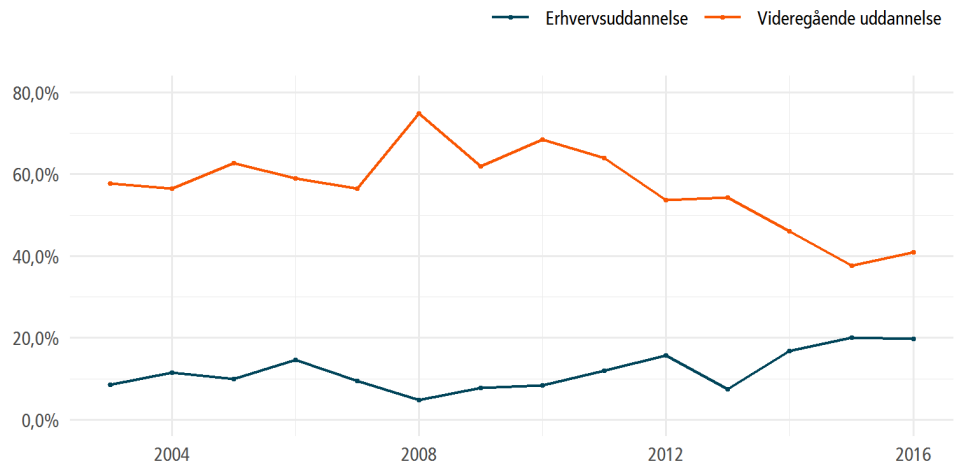
## **Ilinniarnertuunngorniarnermiit ingerlariaqqiffiusumik ilinniarnermut ingerlaqqinnerit, 2016-imi ilinniarnertuunngortut**

**Ilinniarnertuunngorniat quliungaangata sisamat ukiut marluk  
ingerlanerini ingerlariaqqiffiusumik ilinniarnermik aallartitsisarput**  
Ilinniarnertuunngorniarneq ingerlariaqqiffiusumik ilinniakkanut  
ingerlaqqinnissamut pingaarnertut piareersarfiuvoq, tassa imaappoq  
ilinniakkanut naatsunut -, bachelorinngorniarnernut -,  
professionsbachelorinngorniarnernut kiisalu kandidatinnngorniarnernut.  
Kisitsisini paasissutissani matumani ilinniarnertuunngorniarnermi ukiunik  
pingasunik sivisussuseqartumi nalunaarsuutit kisimik suliarineqarput.

Ilinniartut 2016-imi ilinniarnertuunngorniarnermik naammassinnissimasut  
41 pct.-ii ukiut marluk ingerlanerini ingerlariaqqiffiusumik ilinniarnermik  
aallartitsisimapput. Tamanna ukiup siuliani naammassinnissimasuniit 3 pct.-  
inik annertunngitsumik qaffariarneruvoq. Annertussusaalli ukiuni tulleriinni  
appariartuaarsimavoq, 2008-imi ilinniarnertuunngortunut sanilliullugit 34  
pct.-inik appariarsimallutik, tassani ilinniarnertuunngorsimasut 75 pct.-ii  
ukiut marluk ingerlanerini ingerlariaqqiffiusumik ilinniarnermik  
aallartitsisimammata.

Inuussutissarsiornermilli ilinniakkanut ingerlaqqittartut 2008-mi 5 pct.-imiit  
2016-imi 20 pct.-inut qaffariarsimapput. Ataatsimut isigalugu ukiut marluk  
ingerlanerini ingerlariaqqiffiusumik ilinniarnermik imaluunniit  
inuussutissarsiornermik ilinniarnermik aallartitsisartut annertussusaat 2008-  
mi 80 pct.-imiit 2016-imi 61 pct.-imut appariarsimavoq.

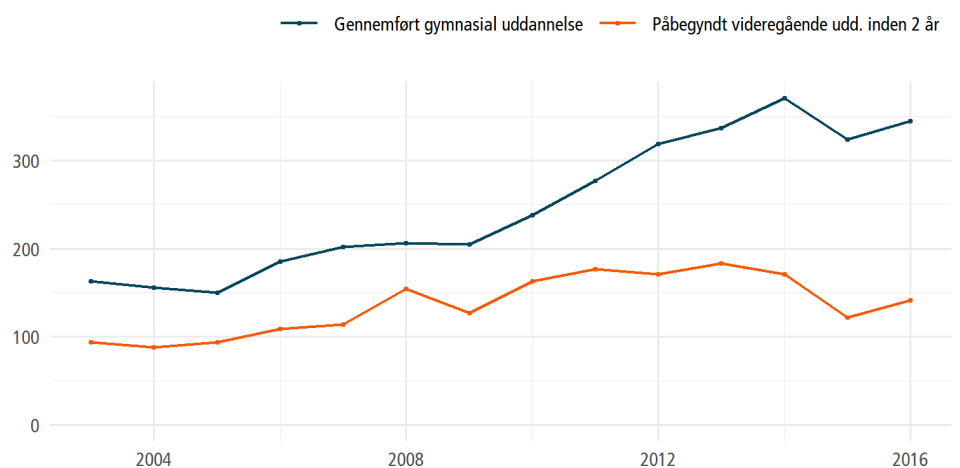
**Titartagaq 1. 2003-miit 2016-imut ilinniarnertuut ukiut marluk ingerlanerini ingerlariaqqiffiusumik ilinniakkamik imaluunniit inuussutissarsiornermik ilinniakkamik aallartitsisimasut annertussusaat**



Nalunaarut: Ilinniarnertuunngorniarneq ukiunik pingasunik sivissuseqartoq kisimi pineqarpoq.  
 Najoqqutaq: Naatsorsueqqissaartarfik- Kisitsisaataasivimmi kisitsisit takukkit (<http://bank.stat.gl/UDDRGU1>).

Ingerlariaqqiffiusumik ilinniakkani aallartitsisartut annertussusiisa appariarnerat ilinniarnertuunngortut amerlassusaannut naleqqiullugu naatsorsorneqassaaq. Piffissami 2010-miit 2014-imut ilinniarnertuunngornermiit ukiut marluk ingerlanerini ingerlariaqqiffiusumik ilinniakkamut ingerlaqqittartut annertussusaat allanngorarsimangilaq. Piffissami pineqartumi ilinniarnertuunngorniarnermik ukiunik pingasunik sivissuseqartumik naammassinnissimasut amerlassusaat 56 pct.-inik qaffassimangaluartoq. Imaappoq ilinniarnertuunngortut amerlassusaat qaffangaatsiarsimangaluartoq amerlanerusut ingerlariaqqiffiusumik ilinniarnermik aallartitsisimangillat.

**Titartagaq 1. 2003-miit 2016-imut ilinniarnertuut amerlassusaat**

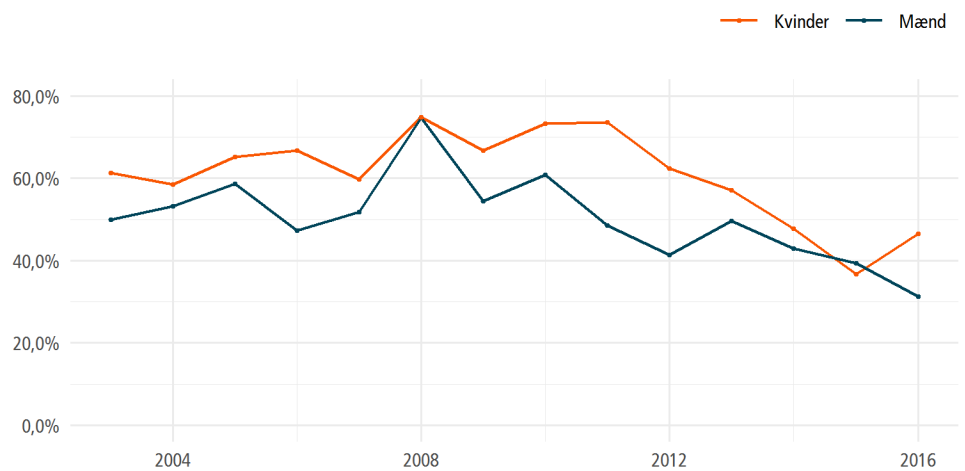


Nalunaarut: Ilinniarnertuunngorniarneq ukiunik pingasunik sivissuseqartoq kisimi pineqarpoq.  
 Najoqqutaq: Naatsorsueqqissaartarfik- Kisitsisaataasivimmi kisitsisit takukkit (<http://bank.stat.gl/UDDRGU1>).

## Arnat angutinit amerlanerusut ingerlariaqqiffiusumik ilinniarnermik aallartitsisut

Arnat angutinit amerlanerusut ilinniarnertuunngorniarnermik aallartitsillutillu naammassinnittarput. Nalinginnaasumillu aamma arnat amerlanerungaatsiartut ingerlariaqqiffiusumik ilinniakkanik aallartitsisarput. Tamanna 2015-imi ilinniarnertuunngortut akornanni allannorsimangaluarpoq, 2016-imi ilinniarnertuunngortuni arnat ingerlariaqqiffiusumik ilinniakkamik aallartittartut angutinit amerlaneroqqilerput.

### Titartagaq 2. 2003-miit 2016-imut ilinniarnertuut ukiut marluk ingerlanerini ingerlariaqqiffiusumik ilinniarnermik aallartitsisiamsut amerlassusaat, suaassuseq malillugu

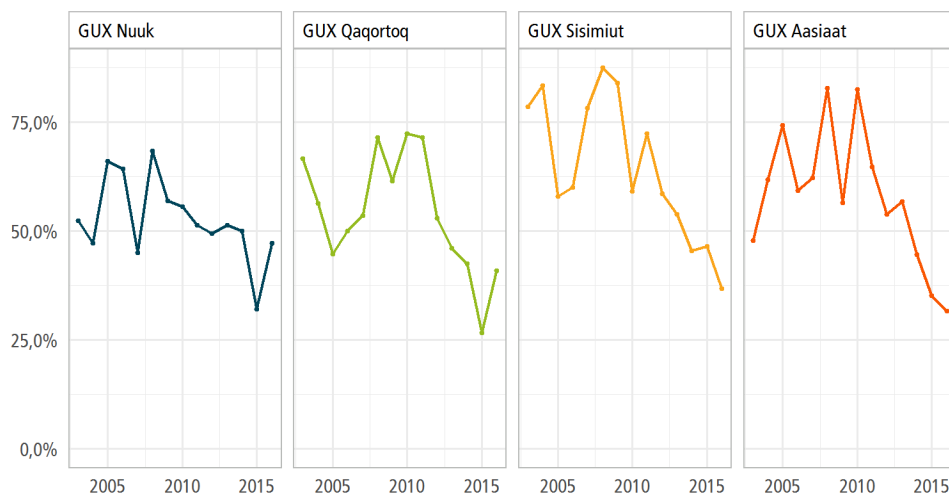


Nalunaarut: Ilinniarnertuunngorniarneq ukiunik pingasunik sivissuseqartoq kisimi pineqarpoq. Najoqqutaq: Naatsorsueqjissaaftarfik- Kisitsisaataasivimmi kisitsisit takukkit (<http://bank.stat.gl/UDDRGU2>).

## Ilinniarnertuunngorniarnermik

Ilinniarnertuut ingerlariaqqiffiusumik ilinniarnermut ingerlaqqittartut amerlassusaat ilinniarnertuunngorfigisimasat malillugit assigiinngitsorujussuupput. 2016-imi ilinniarnertuunngortut akornanni Nuummi Ilinniarnertuunngorniarnermik ilinniarnertuunngortut 47 pct.-ii ukiut marluk ingerlanerini ingerlariaqqiffiusumik ilinniakkamut ingerlaqqissimasut Aasianni ilinniarnertuunngorniarnermik ilinniarnertuunngorsimasut 32 pct.-ii i ngerlaqqissimapput. Nuummi Qaqortumilu Ilinniarnertuunngorniarnermik ilinniarnertuunngorsimasut ingerlaqqissimasullu amerlassusaat ukiuni qulini annikitsuinnarmik nikittarsimangaluartut 2016-imi qaffariarsimapput, Sisimiunili Aasiannilu Ilinniarnertuunngorniarnermik naammassisimasut ingerlaqqissimasullu appariarsimapput.

**Titartagaq 3. 2003-miit 2016-imut ilinniarnertuut ukiut marluk ingerlanerini ingerlariaqqiffiusumik ilinniarnermik aallartitsisimasut amerlassusaat, ilinniarnertuutut naammassiffik malillugu**



Nalunaarut: Ilinniarnertuunngorniarneq ukiunik pingasunik sivilissuseqartoq kisimi pineqarpoq.  
 Nalunaarut: Ilinniarnertuunngortut ikittuinnaat peqqutigalugit ilinniarnertooq ataaseq 1-2 procentinut naatsorsorneqarpoq.  
 Taamaattumik piffissani ilinniarnertut ingerlariaqqiffiusuni amerlassutsit ilaasa allanngornerat ilinniarnertuunngortut ikittuinnaanerannik tunngaveqarsinnaavoq.  
 Najoqqutaq: Naatsorsueqqissaartarfik- Kisitsisaataasivimmi kisitsisit takukkit (<http://bank.stat.gl/UDDRGU1>).

## Eqikkaaneq

**Tabel 1. Ilinniarnertuunngornermiit ukiut marluk ingerlanerini ingerlariaqqiffiusumik ilinniakkanut ingerlaqqittut, ilinniakkap killiffia malillugu; 2016-imi ilinniarnertuunngortut**

	suli ingerlatsisut	naammassin- nissimasut	unitsitsisut	aallartitsi- simannngitsut	katillugit	suli ingerlatsisut	naammassin- nissimasut	unitsitsisut	aallartitsi- simannngitsut	katillugit
<b>Ilinniakkap qaffasissusaa</b>	<i>amerlassusaatl</i>					<i>pct.-inngorlugu</i>				
Inussutissarsionermik ilinniarneq	36	7	25	-	68	10	2	7	-	19
Angusanik qaffassaanerit	12	19	16	-	47	3	6	5	-	14
Ingerlariaqqiffiusumik ilinniarneq, naatsoq	24	2	9	-	35	7	1	3	-	11
Bachelorinngorniarneq	46	-	10	-	56	13	-	3	-	16
Professionsbachelorinngorniarneq	42	-	8	-	50	12	-	2	-	14
Nalunaarsorsimannngitsut	-	-	-	89	89	-	-	-	26	26
Katillugit	160	28	68	89	345	45	9	20	26	100

Nalunaarut: Ilinniarnertuunngorniarneq ukiunik pingasunik siviussuseqartoq kisimi pineqarpoq.

Najoqqutaq: Naatsorsueqqissaartarfik- Kisitsisaataasivimmi kisitsisit takukkit (<http://bank.stat.gl/UDDTRGU1>).

**Tabel 2. Ilinniarnertuunngornermiit ukiut marluk ingerlanerini ingerlariaqqiffiusumik ilinniakkanut ingerlaqqittut, ilinniakkap killiffia suaassuserlu malillugu; 2016-imi ilinniarnertuunngortut**

	suli ingerlatsisut	naammassin- nissimasut	unitsitsisut	aallartitsi- simannngitsut	katillugit	suli ingerlatsisut	naammassin- nissimasut	unitsitsisut	aallartitsi- simannngitsut	katillugit
<b>Angutit</b>	<i>amerlassusaatl</i>					<i>pct.-inngorlugu</i>				
Inussutissarsionermik ilinniarneq	18	2	7	-	27	9	3	8	-	20
Angusanik qaffassaanerit	5	9	5	-	19	1	2	3	-	5
Ingerlariaqqiffiusumik ilinniarneq, naatsoq	12	-	2	-	14	7	2	-	-	9
Bachelorinngorniarneq	9	-	3	-	12	9	-	7	-	16
Professionsbachelorinngorniarneq	9	-	5	-	14	11	-	3	-	15
Nalunaarsorsimannngitsut	-	-	-	42	42	-	-	-	35	35
Katillugit	53	11	22	42	117	37	7	21	35	100
<b>Arnat</b>	<i>amerlassusaatl</i>					<i>pct.-inngorlugu</i>				
Inussutissarsionermik ilinniarneq	18	5	18	-	41	8	2	8	-	18
Angusanik qaffassaanerit	7	10	11	-	28	3	5	5	-	13
Ingerlariaqqiffiusumik ilinniarneq, naatsoq	12	2	7	-	21	6	1	3	-	10
Bachelorinngorniarneq	37	-	7	-	44	17	-	3	-	20
Professionsbachelorinngorniarneq	33	-	3	-	36	15	-	1	-	16
Nalunaarsorsimannngitsut	-	-	-	47	47	-	-	-	23	23
Katillugit	107	17	46	47	217	49	8	20	23	100

Nalunaarut: Ilinniarnertuunngorniarneq ukiunik pingasunik siviussuseqartoq kisimi pineqarpoq.

Najoqqutaq: Naatsorsueqqissaartarfik- Kisitsisaataasivimmi kisitsisit takukkit (<http://bank.stat.gl/UDDTRGU2>).

## **Periaaseq**

### **Siunertaq**

Kisitsisini paasissutissani matumani siunertaavoq ilinniarnertuutut naammassisimasut qanoq amerlatigisut ukiut 1-10 ingerlanerini ingerlariaqqiffiusumik ilinniakkanut ingerlaqqittarnerisa naammassinnittarnerisalu kisinneqarnissaat.

### **Nalunaarsuutit tunngaviusut**

Piffissami 2003-miit ullumikkumut ilinniakkanik aallartitsisunut, ilinniakkanik ingerlatsisunut ilinniakkanillu naammassinnissimasunut nalunaarsuisarfiit tunngavigalugit kisitsisitigut paasissutissat suliarineqarput.

Siornatigut ilinniarnertuunngorniarneq ukiumik ataatsimik sivisussuseqartoq inersimasunut ilinnialernissamut pikkorissarnertut ingerlanneqartartoq nalunaarsuutini tunngaviusuni ilanngunneqanngilaq.

## **Periaaseq**

Ilinniarnertuunngorniarnermik naammassinnissimasut ukioq naammassiffigisimasaannit ukiut 1-10 qaangiunnerini ilinniakkamik aallartitsisimasut, naammassinnissimasut sulilu ingerlatsisut nalunaarsuisarfiini ataatsimut ingerlanneqarput. Ukiut tamaasa ukiumi pineqartumi ilinniartut suli ilinniakkamik ingerlatsisutut imaluunniit ukiut kingulliit ilaanni ilinniakkamik naammassinnissimasutut killiffilerneqartarput. Ilinniartut suli ilinniakkamik ingerlatsisutut imaluunniit naammassinnissimasutut nalunaarsorneqarsimannngitsut "unitsitsisimasutut" killiffilerneqarput. Ilinniarnertuunngoreernerup kingorna ilinniakkamik aallartitsisimannngitsut "aallartitsisimannngitsutut" killiffilerneqarput.

### Killiffiliinermut piffissaq

Ilinniarnertuunngorniarnermik naammassinnereernermi ukiut qaangiuttut amerlassusaannut atorineqarpoq, ilinniakkap killiffia 31. decembarimi naatsorsorlugu.

### Ilinniakkap qaffasissusaa

Ilinniakkat qaffasissusaa International Standard Classification of Education 2011-meersoq malillugu immikkoortiterneqarput. Naatsorsueqqissaartarfiup ilinniartitaanerup iluani taaguutit pillugit saqqummersinnikuusaani ilinniakkami pineqartumi imaluunniit ISCED-i malillugu immikkoortiterinermi ilinniakkat suut pineqarnersut takuneqarsinnaapput. Taassuma saniatigut Naatsorsueqqissaartarfik Kalaallit Nunaanni ilinniakkat, ilinniakkap qaffasissusaa malillugu, immikkoortiternerat takussutissiaraa. Taaguutit takussutissiarlu [www.stat.gl](http://www.stat.gl) -imi Ilinniartitaanermut tunngasut ataanni nassaarineqarsinnaavoq. Saqqummersitami kingullerpaami Periaatsimut immikkoortoq takuuk.

### Ilinniakkap killiffia

Ukiup kisitsiviusup naanerani ilinniartup ilinniarnermi killiffianut atorineqarpoq. Ilinniakkap killiffiani naatsorsuutit atorineqartut tassaapput:

1. suli ingerlatsineq

Ilinniarnertuunngorniarnermiit ingerlariaqqiffiusumik ilinniarnermut ingerlaqqinnerit, 2016-imi ilinniarnertuunngortut – qupp. 6

2. naammassinnissimaneq
3. unitsitsisimaneq
4. aallartitsisimanninneq

### **Naatsorsuineq**

Ilinniarnertuunngorniarnermiit ingerlariaqqiffiusumik ilinniakkanut ingerlaqqittut kisitsisitigut paasissutissaat ilinniarnertuunngoreernerup kingorna ukiut 1-10 qaangiunnerini suli ingerlatsisut, naammassinnissimasut, unitsitsisimasut imaluunniit aallartitsisimannigitsut amerlassusaattut naatsorsorneqarput.

Tabelit ilinniakkap aallartissimasap qaffasissusaannut, ilinniarnertuutut naammassiffinnut suaassutsinullu naatsorsorneqarput.

### **Killiliinerit erseqqissagassallu**

”Unitsitsinermut” killiffimmi ilinniakkamik unitsitsigallartut ilaapput.

Kisitsisitigut paasissutissani ilinniarnertuunngorniarnermik naammassinnissimasut tunngavigineqarput. Kalaallit Nunaannit nuussimasut Kalaallit Nunaannilu ilinniagaqarnersiuteqartitsivik avaqqullugu ilinniagaqarsimasut “aallartitsisimannigitsunut” killiffimmi ilaapput.

Kisitsisaataasivimmi tabelini inuk ataaseq ataasiaannarluni naatsorsorneqarpoq. Tamanna ilinniakkap qaffasissusaani pineqartumi inuit tamakkerlutik ilaatinneqannginnerannik isumaqarpoq. Assersuutigalugu siornatigut inuussutissarsiornermik ilinniakkamik naammassinnissimasut ingerlariaqqiffiusumillu ilinniakkamik aallartitsisut, ingerlariaqqiffiusumik ilinniakkani “suli ingerlatsisutut” killiffilerneqarput. Taamatuttaaq siornatigut inuussutissarsiornermik ilinniakkamik naammassinnissimasut ingerlariaqqiffiusumillu ilinniakkamik unitsitsisut, inuussutissarsiornermik ilinniakkat ataanni “naammassinnissimasutut” killiffilerneqarput.

---

#### Signatur forklaring:

- ... Oplysninger foreligger ikke
- .. Oplysninger for usikre til at angives eller diskretionshensyn
- . Tal kan efter sagens natur ikke forekomme
- 0 Mindre end halvdelen af den anvendte enhed
- Nul
- \* Foreløbigt eller anslået tal

Saaffiginniffissaq

Emil Malta

E-mail: [emim@stat.gl](mailto:emim@stat.gl)

Ilinniartitaaneq

Grønlands Statistik  
Postboks 1025 · 3900 Nuuk  
Tlf.: +299 34 57 70 · Fax: +299 34 57 90  
[www.stat.gl](http://www.stat.gl) · e-mail: [stat@stat.gl](mailto:stat@stat.gl)

