

Ilinniartut

- 2017-imi ukiumut ilinniartut 751-iusimapput. 2016-imut sanilliullugu 2 pct.-inik amerlanerupput. Kisianni 2012-imut sanilliullugu 199-inik ikinnerupput.
- Ilinniartut 26 pct.-ii sanaartornermik sanaartorfigissaanermillu suliffeqarfinni ilinniartuupput, niuerneramik suliffeqarfiit aamma pisortat allaffii kiffartuusiviilu amerlasuunik aamma ilinniartuuteqarput.
- Suliffeqarfiit niuernermik suliaqartut aamma sanaartornermik sanaartorfigissaanermillu suliaqartut sulisui ilinniarsimasut eqqarsaatigalugit ilinniartoqarnerpaajupput, tassa sulisut ilinniarsimasut 100-iugaangata 24-nik aamma 22-nik ilinniartoqaramik. Suliaqarfiit tamaasa isialugit agguaqatigiissillugit ukiumut 11-inik ilinniartoqartarput.
- Ukiut kingullit tallimat ingerlanerini ilinniartut ukioqqortunerulersimapput. 2012-imi ilinniartut 25-it ataallugit ukiullit 60 pct.-iusimapput. 2017-imi 44 pct.-iinnanngorsimallutik.

Nassuiaat

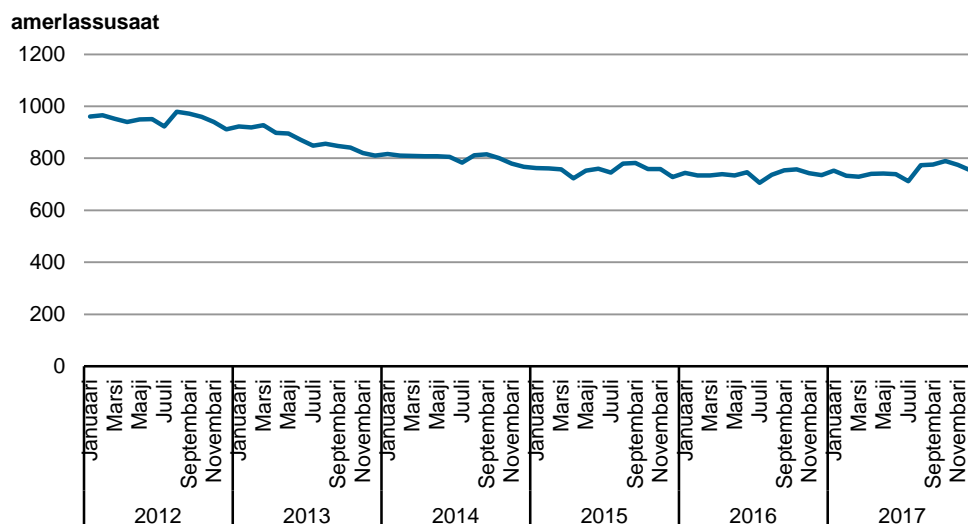
Ilinniartunut inissanut tunngasut kisitsisitigut paasisutissani taamaallaat inuussutissarsiornermik ilinniartut pineqarput, ilinniartunut tapisisartut kisimik pineqarlutik. Ilinniagaqarnermusisartut ilanngunneqanngillat. Tassunga tunngasunik paasisaqarnerorusukkuut immikkoortoq periaatsimut tunngasoq atuarsinnaavat.

Saqqummersitami taaguut ” ilinniartut ukiumut” atorneqarpoq. Ilinniartoq ukiumut tassaavoq ilinniartoq qaammatini 12-ini. Ilinniartoq ataaseq qaammatini 12-ini ilinniartuusinnaavoq imaluunniit ilinniartut marluk qaammatini 6-ini.

2016-imit 2017-imut ilinniartut amerliallalaarput

2017-imi ukiumut ilinniartut 751-iupput. 2016-imut sanilliullugu 2 pct.-inik amerlanerupput. Ilinniartulli ukiumut 2012-imut sanilliullugit 199-inik ikinnerupput. 2015-ip tungaanut ilinniartut ikilinerpaasimapput. Ukiut 4-t ukiumut ilinniartut ikiliartorsimasut 2017-imi amerleqqipput. 2017-imi ukiup affaani kingullermi ilinniartut amerleriarneri 2017-imi ilinniartunut amerlisitsipput.

Titartagaq 1. Ilinniartut qaammatikkaarlugit amerlassusaat, 2012-2017



Najoqqutaq: Naatsorsueqqissaartarfik- kisitsisit Kisitsisaataasivimmi takuneqarsinnaapput (<http://bank.stat.gl/UDNLBR>).

Sanaartormik suliaqartut aamma sanaartorfigissaanermik suliaqartut ilinniartoqarnerupput

Sanaartormik suliaqartut aamma sanaartorfigissaanermik suliaqartut 2017-imi ilinniartut 26.pct.-iinik ilinniartuuteqarput, niuernermik suliffeqarfiit aamma pisortat allaffii kiffartuusiviilu tulliullutik. Suliaqarfiit taakku ilinniartut 2/3-iinik ilinniartoqarput.

Niuernermik suliffeqarfiit ilinniartui ikilinerpaasimapput, 2012-imiit 2017-imut 74-inik ikilismagamik. 2012-imiit 2017-imut suliffeqarfiit ilinniartui amerlinerpaajusimasut tassaapput aalisarnermik suliaqartut, piniarnermik suliaqartut aamma nunalerinermik suliaqartut, taakkunani ilinniartut 16 pct.-inik amerlissimapput. Ilinniartut ikilismagaluartut aalisarnermik, piniarnermik aamma nunalerinermik suliffeqarfiini ilinniartut amerlatsissimapput.

Tabel 1: Ukiumut ilinniartut suliffeqarfinnut immikkoortillugit, 2012, 2015 aamma 2017

	2012		2015		2017	
	Amerlas-susaat	Pct.-in-ngorlugu	Amerlas-susaat	Pct.-in-ngorlugu	Amerlas-susaat	Pct.-in-ngorlugu
Aalisarnermik, piniarnermik nunalerinerlu	11	1	20	3	27	4
Aatsitassarsiornermik	7	1	4	1	3	0
Suliffissuit	15	2	13	2	15	2
Innaallagiamik imermillu pilersuineq	15	2	16	2	16	2
Sanaartormik aamma sanaartorfigissaanermik	230	24	184	24	195	26
Niuernermik	235	25	172	23	162	22
Akunnittarfiit neriniartarfiillu	30	3	27	4	25	3
Angallassineq/assartuineq	144	15	104	14	107	14
Inuussutissariortunut kiffartuusineq	50	5	36	5	26	3
Pisortat allaffii aamma kiffartuusinerat	176	19	152	20	149	20
Kiffartuusinerit allat	37	4	29	4	25	3
Katillugit	950		756		751	

Najoqqutaq: Naatsorsueqqissaartarfik – kisitsisit kisitsisaataasivimmi takuneqarsinnaapput (<http://bank.stat.gl/UDNLBR>).

Ilinniartut amerlassusaat – nassuiaaneq

Suliffeqarfik ilinniartuuteqassaguni suliamut tunngasunik ilinniarsimasunik ilinniartumut ilinniartiissinnaasunik sulisoqassaaq. Suliffeqarfiit suliaat tunngavalugit ilinniartunik tiguisartut amerlassusaat iluamik takutinnaarlugu sulisut ilinniarsimasut amerlassusaat ilinniartut amerlassusaanut sanilliunneqassapput. Ilinniartut sulisut ilinniarsimasut 100-iugangata amerlassusaat naatsorsuutigineqarpoq. Ilinniartut inuussutissarsiut ilinniagaat apeqqutaatinnagu suliffeqarfiit ilinniartuutillit suliaat suunersut pineqarput. Kisitsisinik nutaanernik suli piareersimasoqanginnera pissutaalluni suliffeqarneq pillugu paasissutissat 2015-imeersut ilinniartut amerlassusaat naatsorsorneqarput.

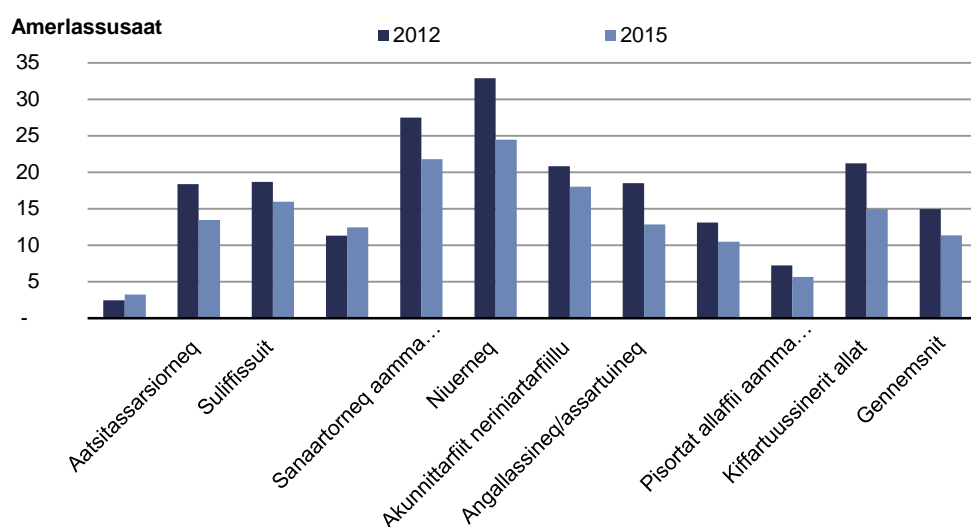
Ilinniartutik naammassisut amerlanerit niuernermit ilinniagaqarput

2012-imiit 2017-imi agguaqatigiissillugu ilinniartut amerlassusaat 15-iniit 11-inut ikilimapput. Suliffeqarfinnut sulisut ilinniarsimasut amerlanerulersimapput ilinniartunut sanilliullugit. Taamaattumik 2012-imut sanilliullugu suliffeqarfinni ilinniartut ikilimanerinit sulisut ilinniarsimasut ikilimanerinit pissuteqanngilaq.

2015-imi suliffeqarfiit niuernermit suliaqartut aamma suliffeqarfiit sanaartormermit suliaqartut amerlanerpaanik ilinniartuuteqarsimapput. Taamanikkut sulisut ilinniarsimasut 100-ugaangata ilinniartut 24-usarsimapput aamma 22-usarsimapput.

Suliffeqarfiit akunnittarfiit aamma neriniartarfiit, suliffissuit aamma inuussutissarsiortunut kiffartuussiviit allat ilinniartut akornanni taamaallaat ukiumut 2-4 pct.-iugaluartut, 2015-imi 15-inik aamma 18-inik ilinniartuuteqarsimapput. Agguaqatigiissillugu sulisut ilinniarsimasut akornanni ilinniartuuteqarnerpaajusimapput.

Titartagaq 2. Suliaqarfiit akornanni ilinniartut amerlassusaat, 2012 aamma 2015



Nassuiaat: Ilinniartut amerlassusaat, sulisut ilinniarsimasut 100-inut ilinniartut amerlassusaat.

Najoqqutaq: Naatsorsueqqissaartarfik - nammineq naatsorsukkat (<http://bank.stat.gl/UDNLBR> aamma <http://bank.stat.gl/ARNBFB8>).

Ilinniartut ukioqqortusiartorput

2017-imi ilinniartut amerlanersaat tassa 65 pct.-ii 20-niit 30-inut ukioqarput. Ikitsuinnaat 20-it ataallugit ukioqarput. 2012-imi ilinniartut ukioqqortusiartorput. 2012-imi ilinniartut 60 pct.-ii 25-it ataallugit ukioqartut 2017-imi ilinniartut 44 pct.-imut apparsimapput. Ilinniartut 25-init 34-inut ukiullit amerlinerusimapput. Tamanna ilutigalugu innuttaasut akornanni inuusuttuaqqat ikilipput, ilinniartulli ikilinerisut ikilitiginngillat.

Tabel 2. Ilinniartut ukiuinut immikkoortillugit, 2012-2017

	2012	2013	2014	2015	2016	2017
	Pct.	Pct.	Pct.	Pct.	Pct.	Pct.
< ukiut 20	14	9	8	7	9	9
Ukiut 20-24	46	48	46	40	37	35
Ukiut 25-29	24	26	27	30	29	30
Ukiut 30-34	9	10	11	13	15	14
Ukiut 35-39	3	3	4	5	6	5
40->	4	5	5	5	6	6

Najoqqutaq: Naatsorsueqqissaartarfik – nammineq naatsorsukkat (<http://bank.stat.gl/UDNLBR> aamma <http://bank.stat.gl/ARNBFB8>)

Periaaseq

Siunertaq

Inuussutissarsiummik ilinniarfiit amerlanersaat aallartiffiqineqarsinnaapput taamaallaat ilinniarnermi suliffimmik misiliffissamik nassaarsimasunit. Taamaattumik inuussutissarsiummik ilinnialersut amerlassusaanut ilinniarluni suliffissat apequtaasorujussuupput. Ilinniartunut inissat pillugit kisitsisitigut paasissutissat inuussutissarsiornermik ilinniarfinnut kisitsisitigut paasissutissat saniatigut paasissutissiineruvoq. Kisitsisitigut paasissutissani suliffeqarfiit suliaqarfiini ilinniartut agguataarsimani aamma takuneqarsinnaavoq.

Datat tunngavigineqartut

Ilinniagaqarnersiuteqartitsivimmit ilinniartunut tapit tunngavigalugit kisitsisitigut paasissutissat suliarineqarput. Ilinniartumut ataatsimut qaammammut ataasiarluni suliffeqarfiit tapisarput. Aningaasaqarnermut inatsimmut ilanngunneqartarput ilinniartunut tapisiat qanoq annertugitinissaat (takuuk konto pingaarneq 40.02.06, Ilinniarnermi tapiissutit meeqqanullu tapit) ilinniarfiit suuneri ukiullu ilinniarfiusut apequtaallutik tapit assigiinneq ajorput.

Periaaseq

Ilinniartunut tapisiat tunngavigalugit ilinniartunut inissat qaammattikkaarlugit naatsorsorneqartarput. Ukiup ingerlanerani kukkusumik ilinniartunut tapisisut aamma ilinniartunut tapisinngitsoortut ukiup tulliani marsimi iluarsineqartarput.

Kalaallit Nunaanni Inuussutissarsiummik Ingerlataqartunik Nalunaarsuiffik (IIN) atorlugu suliffeqarfiit sunik suliaqarfiinut immikkoortiterneqarput. Suliffeqarfiit suliaat pingaarnert tunngavigalugit IIN-imi suliaqarfiinut immikkoortiterneqarsimapput. Suliffeqarfiit suliaqarfinnut immikkoortiterneri suliffeqarneq pillugu kisitsisitigut paasissutissani saqqummersitami maanna atorneqartut aamma atorneqarput. Paasisaqarnerorusukkuit periaaseq pillugu immikkoortorta takuuk.

Ilinniarnermut atatillugu sulinermut atassuserniarlugu ilinniartunut tapisiat pillugit paasissutissat ilinniagaqarnerisuteqartitsivimmit paasissutissanut taputartuullugit suliarineqarput,

Naatsorsuineq

Ilinniartut pilluigit naatsorsuutit qaammatikkaarlugit, suliarineqarput suliffeqarfiit suliaqarfiinut, ilinniartinnut (ISCED fields of education 2013) aamma distriktinut (kommuniusimasunut) immikkoortillugit. Tabelit tamarmik suaassutsinik aamma ukioqqortussutsinik immikkoortitsiviusinnaapput.

Ajoqutit aamma ilanngutinngitsuukkat

Kisitsisitigut paasissutissanut ilinniartut suliffeqarfii ilinniartumut tapisartut taamaallaat ilanngunneqarput. Inuussutissarsiummik ilinniartut ilinniarnermi suliffigisaat kisimik ilinniartunut tapisarput. Taamaattoqarnera pissutaalluni ilinniartut uku kisitsisitigut paasissutissanut ilaangillat:

- Ilinniartut inersimasut
- Ilinniartut ilinniagaqarnermusisartut, ass. inulerinermik suliaqartut, ulluunerani neqeroorutini ikiortit aamma peqqissaanermik ikiortit
- Ilinniartut ilinniartinnit suliffimmik misiliisut
- Ilinniaqqittut suliffimmik misiliisut, ass. Akademimik ilinniagallit

Ilisamaatinut nassuiaatit
... Paasissutissat pigineqangillat
.. Paasissutissat tatiginangitsut ilisarinnilersitsisinaasulluunniit
. Kisitsisitaqarsinnaangitsut
0 Affaanit mikinerusut
- Nul
* Kisitsisaagallartut imaluunniit missingersuut

Saaffissaq
Randi Mortensen
E-mail: rand@stat.gl

Ilinniartitaaneq

Naatsorsueqqissaartarfik
Postboks 1025 · 3900 Nuuk
Oqar.: +299 34 57 70 · Fax: +299 34 57 90
www.stat.gl · e-mail: stat@stat.gl

