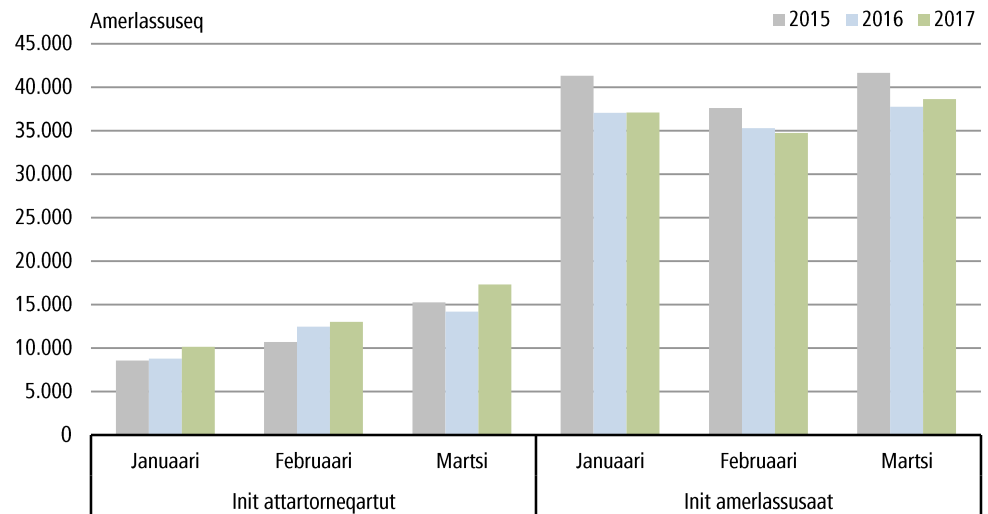


Akunnittarfinni unnuisarnerit

Init amerlassusaat 1. kvartal 2017

2017-imit akunnittarfiit unnuisarnerit pillugit nalunaarsuisartut amerlatsinnikuupput. Taamaattumik akunnittarfinni unnuisartut pillugit paasissutissat ukiunut allanut sanilliussinerni assigiinngissutsip pisarnermit annerusarnissaa ilimagineqarpoq. Tamanna marlunnik peqquteqartassaaq, siulleg nalunaarsuisut amerlatsinnikuunerat aappaattullu nalinginnaasumik akunnittarfinni unnuisut ukiuni kingulliini amerlatsikkiartornerat. Init amerlassusaanni naatsorsuinermi tamanna malunnaanginnerusaaq akunnittarfiit piumaneqarneq malinnerullugu nalunaarsuisarmata.

Titartagaq 1. Init attartorneqartut inillu amerlassusaat 1. kvartal 2015-2017

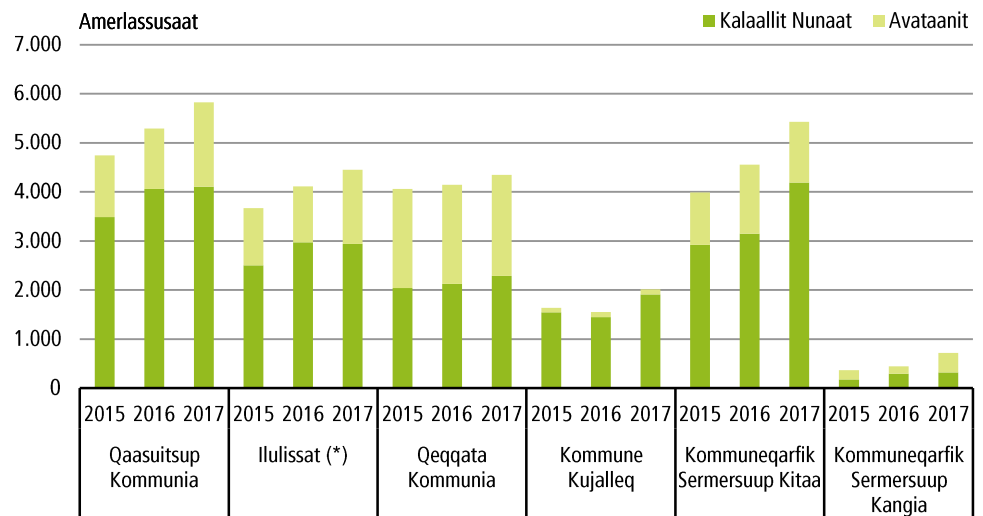


Najoqqutaq: www.bank.stat.gl/tudhot

Akunnittarfinni unnuisarnerit 1. kvartal 2017

Siorna piffissap taamaalineranut sanilliullugu 2017-imi januaarimit marsimut akunnittarfinni unnuinerit 14,7 pct.-inik amerlanerupput. Piffissami taaneqartumi unnuisarnerit amerlanerpaat nunanneersuupput. Takuneqarsinnaavoq Qeqqata Kommuniiani unnuisut nunatta avataani innuttaassusillit nunap immikkoortuinut allanut sanilliullugu amerlanerusut.

Titartagaq 2. Unnuinerit innuttaassut aallaavigalugu amerlassusaat, 1. kvartal 2015-2017



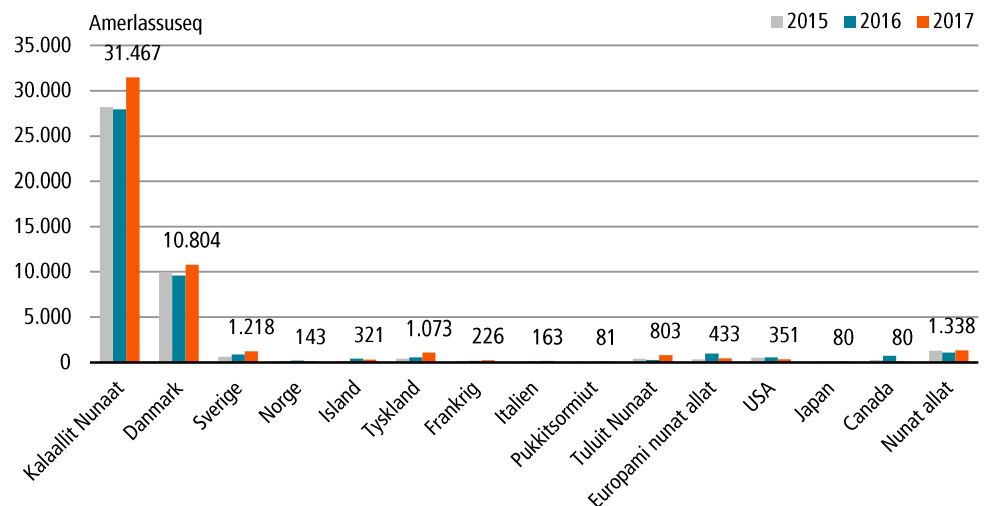
Najoqutaq: www.bank.stat.gl/tudhot

Akunnittarfinni unnuisut amerlassusaat 1. kvartal 2017

Siorna piffissap taamaalineranut sanilliullugu 2017-imi januaarimit marsimut inuit akunnittarfinni unnuisut 11,3 pct.-inik amerlanerupput.

Inuit Tysklandimi (803-t) Tului Nunaannilu (1.073-it) innuttaassusillit siornamut sanilliullugu amerlanerusimapput. Akunnittarfiit amerlanerusut nalunaarsuisalernerannik tamanna pissuteqartoq takuneqarsinnaavoq.

Titartagaq 3. Akunnittarfinnut tikittut innuttaassusaat aallaavigalugu, 1. kvartal 2015-2017



Najoqutaq: www.bank.stat.gl/tudhot

Signatur forklaring:

- ... Oplysninger foreligger ikke
- .. Oplysninger for usikre til at angives eller diskretionshensyn
- . Tal kan efter sagens natur ikke forekomme
- 0 Mindre end halvdelen af den anvendte enhed
- Nul
- * Foreløbigt eller anslået tal

Eventuel henvendelse

Ivalu Rosing

E-mail: ivro@stat.gl

Takornariaqarneq

Grønlands Statistik
Postboks 1025 · 3900 Nuuk
Tlf.: +299 34 57 70 · Fax: +299 34 57 90
www.stat.gl · e-mail: stat@stat.gl

