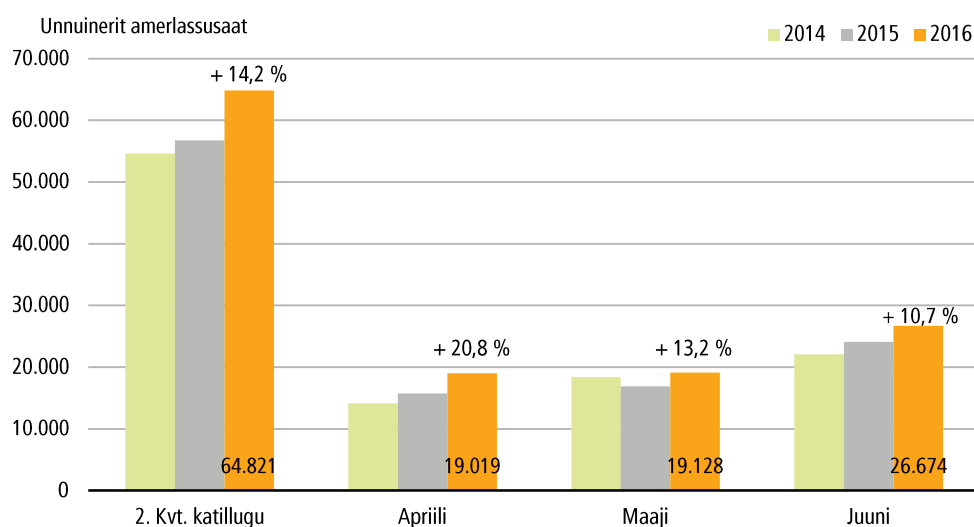


2016-imi kvartalit aappaanni takornariaqarneq

Akunnittarfinni unnuisut aammalu akunnittarfinni inissisimasut

Kvartalit aappaanni unnuisarnerit katillugit 64.821-iusimapput. Tamanna ukiup siulianut saniliullugu 14,2 pct.-inik amerleriarnuq. Unnuisut amerlassusaat piffissami uani katillugit 24.595-iusimapput, taamaasillunilu unnuisut ukiup siuliani piffissamit pineqartumit 11,3 pct.-inik amerlanerupput. Aggvaqatigiissillugu inuk ataaseq ullut 2,7 akunnittarfimmi unnuisarpoq.

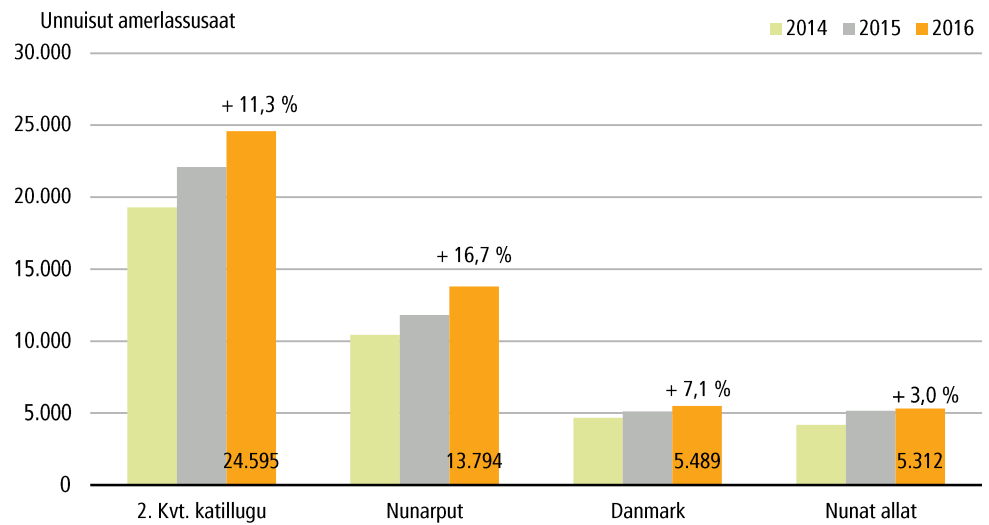
Titartagaq 1. 2014-imit 2016-imut kvartalit aappaanni unnuisut amerlassusaat



Najoqutaq: <http://bank.stat.gl/tunhot>

Akunnittarfinni unnuisut 56,1 pct.-ii Kalaallit Nunaanninngaanneersimapput, 22,3 pct.-ii Danmarkiminngaanneersimallutik aammalu 21,6 pct.-ii nunanit allaninngaanneersimallutik. Katiterinerlu ukiup siulianut piffissamut pineqartumut saniliullugu annikitsuinnarmik allannguuteqarpoq.

Titartagaq 2. 2014-imit 2016-imut kvartalit aappaanni akunnittarfinni inisisimasut inuiaassusaat malillugit



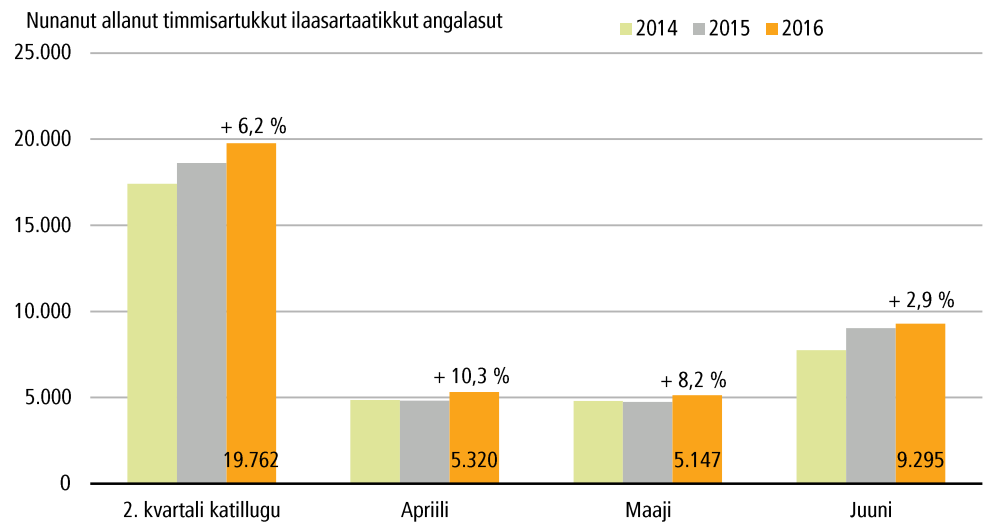
Najoqutaq: <http://bank.stat.gl/tunhot>

Unnuinermik naatsorsueqqissaarnek unnuisarfiit 45-t suleqatigalugit qaammatikkaarlugit nalunaarsuisarmerannit tunngaveqarpoq. Unnuisarfiit tallimat, qaammatillu katillugit aqqaniliusut siornamiit nalunaarsuinerit malillugit naatsorsorneqarallarput. Tamatumunnga peqqutaavoq akunnittarfiit pineqartut piffissaq nalunaarsuiffissaq angumerinngimmassuk, kingusinnerusukkullu tamanna iluarsineqassamaarpoq.

Timmisartunut ilaasartaatinut ilaasut

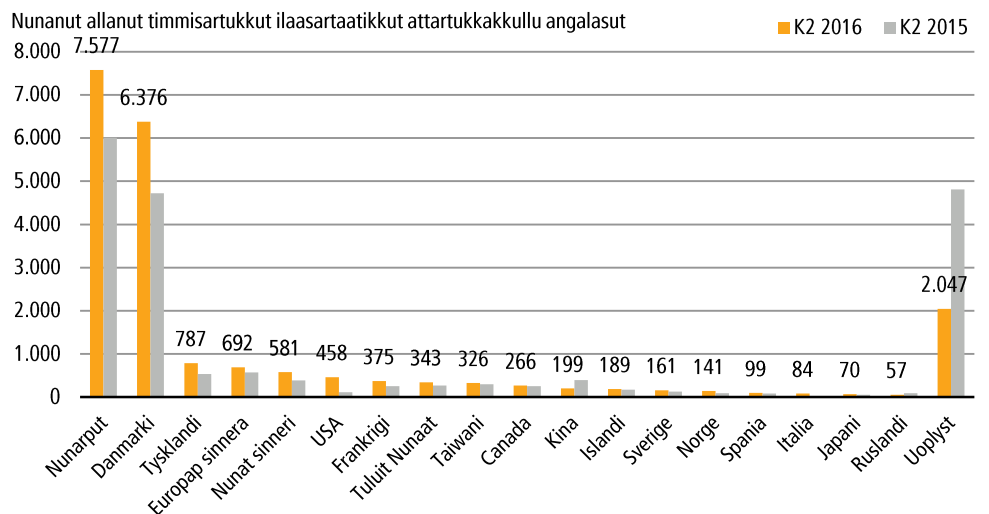
2016-imi kvartalit aappaanni nunat tamalaat akornanni timmisartuni ilaasartaatini ilaasut katillugit 19.762-iusimapput. Tamanna ukiup siulianut piffissamut pineqartumut sanilliullugu 6,2 pct.-inik qaffariarneruvoq. Ataani titartakkami takuneqarsinnaavoq timmisartunut ilaasartaatinut ilaasut kvartalip qaammataanni ukiunilu kingullerni pingasuni agguataarneri.

Titartagaq 3. 2014-imit 2016-imut kvartalini siullerni nunanut allanut timmisartuni ilaasartaatini ilaasut amerlassusaat



Najoqqutaq: <http://bank.stat.gl/tunupax>

Titartagaq 4. 2015-imit 2016-imut kvartalit aappaanni nunanut allanut timmisartuni ilaasartaatini aammalu timmisartuni attartortakkani ilaasut amerlassusaat, nunanut najugarisaannut agguallugit



Najoqqutaq: <http://bank.stat.gl/tunfly>

Timmisartunut ilaasut kisitsisaat Kisitsisaataasivimmi bank.stat.gl/TUNUPAX –imi aammalu bank.stat.gl/TUNFLY –imi qaammatit tamaasa nutarterneqartarput.

Skema 1: 2016-imi kvartalit aappaani takornariaqarnermi allannguutit 2015-imi kvartalit aappaannut sanilliullugit

Naatsorsuinermi tunngaviit	Inereri	Allannguut
Unnuisarnerit amerlassusaat	.Unnuiserit katillugit 64.821 tassa 14,2 pct.-imik ilallutik	↗
Tikeraat unnuisut amerlassusaat	.Tikeraat unnuisut 24.595, 11,3 pct.-imik ilallutik	↗
Agguaqatigiissillugu unnuisarnerat	.Agguaqatigiissillugu unnuiserit 2,7-iupput, siornalu aamma 2,7-iusimallutik	→
Init attartorneqartut	.Init attartorneqarsimasut katillugit 54.251-it, ininik 8.274-inik ilallutik	↗
Init amerlassusaat	.Katillugit init attartorneqarsinnaasut 114.486-iusimapput, ininik -12.370-inik ilanngarlutik	↘
Init atorneqarneri procentinngorlugu	.Init 47,3 pct.-ii atorneqarsimapput, 11,1 procentpointinik ilallutik	↗
Inuiaassuseq	.56,1 pct. nunatsinni najugallit, 22,3 pct. Danmarkimi aammalu 21,6 pct. nunani allani	→
Timmisartunut ilaasartaatinut ilaasut	.Timmisartukkut ilaasartaatikkut angalasut 19.762-iusimapput, tassa 6,2 pct.-inik ilallutik	↗
Timmisartunut ilaasut nunagisaat	.Timmisartut attartukkat ilaasartaatinullu ilaasut 20.828, 8,1 pct.-inik ilallutik	↗

Kisitsisit qulaani takutinneqartut Naatsorsueqqissaartarfiup
 Kisitsisaataasiviani nittartakkami www.stat.gl –imi takuneqarsinnaapput.
 Kisitsisaataasivimmi nammineerlutit kisitsisinik toqqartukkannik
 aallersinnaanermik periarfissaqarputit.

Signatur forklaring:

- ... Oplysninger foreligger ikke
- .. Oplysninger for usikre til at angives eller diskretionshensyn
- . Tal kan efter sagens natur ikke forekomme
- 0 Mindre end halvdelen af den anvendte enhed
- Nul
- * Foreløbigt eller anslået tal

Eventuel henvendelse

Ivalu Rosing

E-mail: ivro@stat.gl

Tusagassiutinut nalunaarut

Grønlands Statistik
 Postboks 1025 · 3900 Nuuk
 Tlf.: +299 34 57 70 · Fax: +299 34 57 90
stat.gl · e-mail: stat@stat.gl

