

2002-imi akunnittarfinni unnuisut amerlassusii-imi akunnittarfinni unnuisut amerlassusii

2002-imi akunnittarfinnut unnuisut ikinnerusut

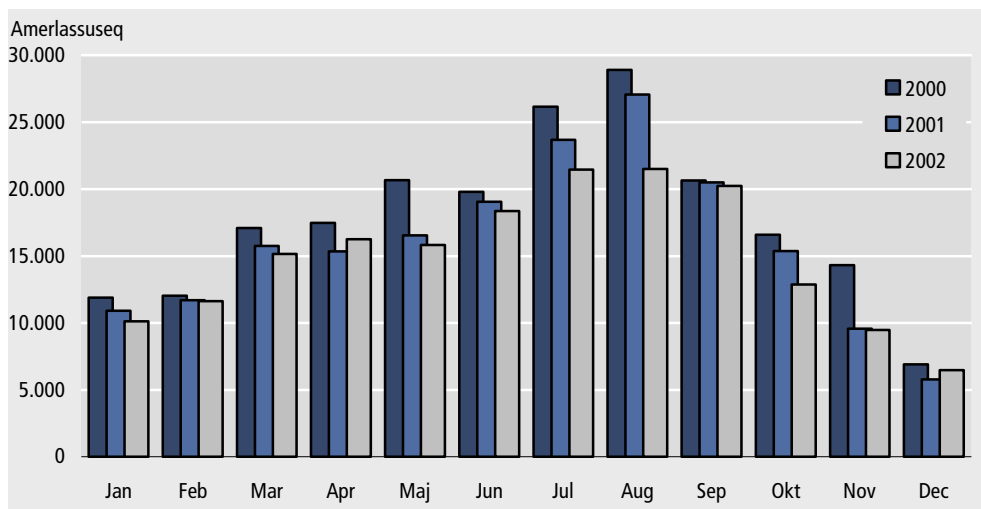
Saqqummersitaq manna akunnittarfinni, sømandshjemmini, højskolini 35-iusuni kiisalu inuussutissalerinermik ilinniarfimmi ataatsimi unnuisut 2002-imi kisitsitaanik imaqarpoq. Kisitsisittaaq aamma akunnittarfinni, sømandshjemmini allanilu ineeqqat pigisat.amerlassusiisa atorneqarsimanerisalu 2000-imut 2001-imullu sanilliullutik allanngoriartorsimanerannik imaqarput.

Unnuinerit 2001-imiit 2002-mut 6,2 pct.-imik ikileriarpur

2002-imi unnuisut nalunaakkat.179.349-iupput. Tassa 2001-imi ulluni taakkunanerpiaq amerlassuserisimasaannut sanilliullugit 6,2 pct.-imik appariarsimallutik, taamani 191.271-iusimagamik.

Figur 1.

Akunnittarfinni unnuisut nalunaarsukkat, 2000-2002



Juuli, august aamma oktoberimi unnuisukinnerusimanera annermik pissutaalluni akunnittarfinni unnuisut ikileriarsimapput. Qaammatini taakkunani unnuisut 10.285-inik ikileriarsimapput, tassa 15,5 pct.-imik. Akerlianilli 2001-imut sanilliullugu 2002-imi april aamma decemberimi unnuisut amerleriarsimapput.

Unnuisut amerlanerit nunatsinneersuullutilluun niit Danmarkimeerput

Unnuisut 83,7 pct.-imii Kalaallit Nunaanni Danmarkimiillu pisuupput, tassa 2001-imut sanilliullugu ikinnerutsiarlutik taamani 84,1 pct.-iusimammata.

2002-imi unnuisut tamarmiusut 16,3 pct-ii nunanit allanit pisuupput, 2001-imi 15,9 pct.-iusimallutik.

2002-imi unnuisut 2001-imi unnuisunut sanilliullugit makkunaneersut amerleriarsimapput: Island, Tyskland aamma Japan, 2001-imulli sanillullugit makkunaneersut Italien, Holland aammalu Europami allameersut, ikileriarsimallutik.

Tabel 1A.

Unnuisut nalunaarsukkat, sumiuussusiinut agguarlugit, 2000-2002

	2000				2001				2002			
	Okt.	Nov.	Dec.	Ukioq kaajall.	Okt.	Nov.	Dec.	Ukioq kaajall.	Okt.	Nov.	Dec.	Ukioq kaajall.
Katillugit ...	16.596	14.320	6.901	212.434	15.377	9.562	5.778	191.271	12.873	9.473	6.466	179.349
Kalaallit												
Nunaat	10.827	8.893	4.908	107.752	10.662	7.082	4.593	96.779	9.295	7.169	4.932	94.552
Danmark	4.243	4.969	1.630	69.545	3.857	2.051	923	64.089	3.013	1.851	1.273	55.602
Sverige	476	29	7	5.686	92	33	2	2.055	50	34	10	1.954
Norge	51	74	6	2.129	103	48	21	1.672	80	66	6	1.695
Island	21	21	14	1.682	56	24	0	967	128	110	6	1.697
Tyskland	223	13	35	4.735	10	18	31	4.267	21	17	33	4.491
Frankrig	20	12	16	1.016	34	7	0	1.123	0	16	15	1.057
Italien	0	0	0	825	3	0	17	896	0	0	2	493
Holland	36	5	5	469	40	0	8	888	8	1	2	463
England	36	5	14	1.795	124	53	6	2.503	42	6	23	2.048
Europami												
Allat	111	62	53	2.631	28	19	69	3.501	96	35	39	2.646
USA	171	67	51	9.043	83	59	3	6.622	14	23	15	6.227
Japan	27	51	59	1.579	51	67	51	1.431	17	35	86	1.940
Canada	200	112	87	1.994	204	68	48	2.612	72	83	1	2.177
Nunat allat ..	154	7	16	1.553	30	33	6	1.866	37	27	23	2.307
Katinneri ...	191.213	205.533	212.434		175.931	185.493	191.271		163.410	172.883	179.349	

Nass. Katinnerini takutinneqarput ukioq taanna januarimiit unnuisut amerlassuserisarsimasaat.

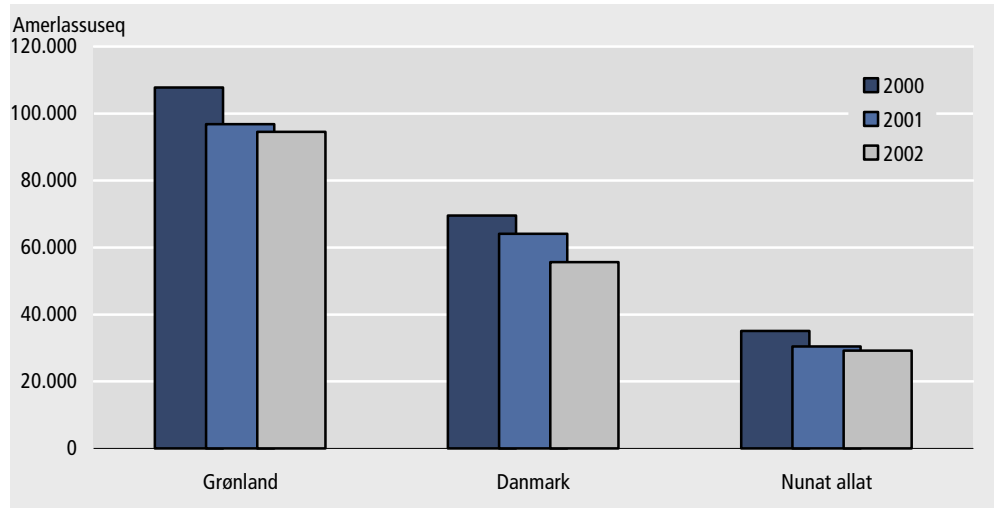
Tabel 1B Unnuisut amerlassusiisa allangornerat, 2000-2002. Pct.

	Kvartalit 1.-4. katillugit	Oktober	November	December
2000-2001	-11,1	-7,3	-33,2	-16,3
2001-2002	-6,2	-16,3	-0,9	11,9

2002-mi danskit
unnuisartut
malunnartumik ikilipput

Unnuisut Danmarkimeersut 2001-imut sanilliullutik 8.487-inik ikileriarsimapput, tass 13,2 pct-imik. Nunat allamiut unnuisut 2001-imut sanilliullutik 4,0 pct-imik ikileriarsimapput.

Figur 2. Unnuisut nunatsinniit, Danmarkimit allanillu pisut, 2000-2002



Unnuinerit affaasa missaat
Qeqqani pisarput

2002-imi Qeqqani unnuisut akunnittarfinni unnuisut tamarmik 51,3 pct-eraat.. Qeqertarsuup Eqqaani unnuisut akunnittarfinni unnuisut tamarmik 24,5 pct-eralugit. Kujataani unnuisarsimasut akunnittarfinni unnuisut tamarmiusut.16,4 pct-eraat, tassa 2001-imut sanilliullugu unnuisut ikileriatsiarsimallutik.

Akunnittarfinni unnuisut 7,8 pct-ii.Avannaani/Tunumi unnuisimapput, 2001-imut sanilliullugu qaffariarsimalluni. Avannaani/Tunumi unnuisuisartut 2000-imi 9.197-iniit 14.061-inut amerlisimapput. Tassa unnuisut tamarmiusut akornanni 2000-imi 4,3 pct-iusimagaluariarlutik 2002-imi 7,8 pct-iulersimallutik qaffassimallutik.

Tabel 2. Unnuisut nunap immikkoortuinut agguataarneri, 2000-2002

	Unnuisut			Agguataarneri		
	2000	2001	2002	2000	2001	2002
	Amerlassusii			Pct.		
Katillugit	212.434	191.271	179.349	100,0	100,0	100,0
Kujataa	41.163	33.265	29.410	19,4	17,4	16,4
Qeqqa	119.254	102.550	92.021	56,1	53,6	51,3
Qeqertarsuup Tunua	42.820	42.835	43.857	20,2	22,4	24,5
Avannaa/Tunu	9.197	12.621	14.061	4,3	6,6	7,8

Kisitsisini naleqqersuutaasuni atuarneqarsinnaavoq unnuisarsimasut 2000-imiit Kujataani Qeqqanilu ikileriarsimasut, kisiannili Avannaani/Tunumi 2000-imiit anner-tuumik amerleriarsimallutik. Aamma Qeqertarsuup Eqqaani unnuisartut amerleriarsimapput – 2000-imi unnuisut tamarmit 20,2 pct-ereeriarlugit 2002-imi 24,5 pct-erilersimallugit. .

Tabel 3. Unnuisut amerlassusiinut naleqqersuut 2000-2002 (2000 = 100)

	Katillugit	Kujataa	Qeqqa	Qeqertarsuup Tunua	Avannaa/Tunu
2000	100	100	100	100	100
2001	90	81	86	100	137
2002	84	71	77	102	153

2002-mi atui neq 45 pct.-imiit 24,7 pct.-imut allanngorarpoq

2002-imi inissat 404.824-it pigineqarput. Init taakku 146,675-eriarlutik ator neqarsimapput, tassa 36,2 pct-imik ator neqarlutik. Atorneqassusiat nunap immikkoortuiniit immikkoortuinut allanngorarpoq. Atorneqassusiat Qeqertarsuup Eqqaani Qeqqanilu annerpaajuvoq.

Tabel 4. Inissaateqassuseq nunap immikkoortuinut agguarlugu, 2000-2002

	Katillugit	Kujataa	Qeqqa	Qeqertarsuup Tunua	Avannaa/Tunu
1-4. kvartal 2002					
Iniffiit	146.675	23.523	79.926	33.010	10.216
Inissat	404.824	83.986	206.069	73.374	41.395
Inissat pct-inngorlugit.	100,0	20,7	50,9	18,1	10,2
Atukkat.	36,2	28,0	38,8	45,0	24,7
1-4. kvartal 2001					
Iniffiit	161.001	27.278	89.840	34.363	9.520
Inissat	409.294	97.608	200.628	74.399	36.659
Inissat pct.	100,0	23,8	49,0	18,2	9,0
Atukkat.	39,3	27,9	44,8	46,2	26,0
1-4. kvartal 2000					
Iniffiit	166.372	32.726	97.330	30.027	6.289
Inissat	440.963	112.616	232.910	67.406	28.031
Inissat pct.	100,0	25,5	52,8	15,3	6,4
Atukkat.	37,7	29,1	41,8	44,5	22,4

Periaaseq

1994 januariimiit Naatsorsueqqissaartarfik nunami tamarmi akunnittarfinni unnuisarnertit ininillu attartortitsisarnertit pillugit paasissutissanik aaqqissugasumik katersisarsimavoq. Katersuisarneq tamanna ukiut ingerlaneranni tutsuiginarnertujartorsimavoq unnuisartullu amerlassusiviinik erseqqinnerusumik takutitsinnaalersimalluni.

Unnuisarfiit 35-iusut, akunnittarfinni unnuisunik naatsorsuinermit ilaasartut, Kalaallit Nunaanni unnuiffiusinnaasut tamarmiusut 97 pct-eraat.

Akunnittarfinni unnuisartunik naatsorsukkat kvartaliikkarlugit 1994-imiilli tamanut saqqummiunneqartarsimapput.

Paasissutissat tunngavigisat

2002-imi 1-4 kvartalimut kisitsisini tunngavigineqarsimapput akunnittarfiit, sømandshjemmit, højskolit 35-it kiisalu inuussutissalerinermik ilinniartuup ataatsip nalunaarutigisaat. Taamaallaat *unnuisut* ilanngunneqarsimapput, højskolinili assigi-saannilu ilinniartut naatsorsukkanut ilaangillat. Naatsorsueqqissaartarfup malugeqqussavaa højskolit naatsorsuinermit ilanngunneqaqqittalersimammata aasami unnuisitsisartuunertik pissutigalugu..

Nunap immikkoortuinut agguataarsimanerat

Kalaallit Nunaat Kujataanut, Qeqqanut, Qeqertarsuup Tunuanut kiisalu Avannaanut/Tunumut agguataarneqarsimavoq. Tulliullugit takutinneqarput akunnittarfiit 2002-imi naatsorsuinermit ilaasimasut.

- Kujataa*
- Nanortalik: Hotel Kap Farvel, Hotel Tupilak aamma Qaanivik & Sea Side Hotel
 - Qaqortoq: Sulisartut Højskoliat, Hotel Qaqortoq aamma Sømandshjemmi
 - Narsaq: Hotel Narsarsuaq, Hotel Perlen, Hotel Niviarsiaq aamma Hotel Narsaq
 - Paamiut: Hotel Paamiut

- Qeqqa*
- Nuuk: Hotel Hans Egede, Sømandshjemmi aamma Hotel Nuuk
 - Maniitsoq: Hotel Maniitsoq aamma Sømandshjemmi
 - Sisimiut: Hotel Sisimiut, Knud Rasmussenip Højskolia aamma Sømandshjemmi
 - Kangerlussuaq: Hotel Kangerlussuaq aamma Kangerlussuaq International Science Center, KISS

- Qeqertarsuup Tunua*
- Ilulissat: Hotel Arctic, Hotel Icefjord, Hotel Hvide Falk aamma Cab Inn Hotel
 - Qasigiannugit: Hotel Disco Bay
 - Aasiaat: Sømandshjemmi, Aasiaanni Unnuisarfiit, Hotel Nanoq aamma Entreprenørselskabet Egedesminde A/S' lejligheder
 - Qeqertarsuaq: Hotel Disko

- Avannaat/Tunu*
- Uummannaq: Hotel Uummannaq
 - Qaanaaq: Hotel Qaanaaq
 - Tasiilaq: Hotel Angmagssalik, Hotel Kulusuk aamma Hotel Nansen (fra 01. juni 2002).

Ilisarnaatit nassuiaataat:

- ... Paasissutissat pigineqanngillat
- .. Paasissutissat nalorninartoqarpallaarput inniminartortaqarlutilluunniit
- . Pissutsit taamaannerat pillugu kisitsisit pissarsiarineqarsinnaanngillat
- 0 Uuttuutip atukkap affaanit minnerusoq
- Noor'lu
- * Kisitsit utaqqiisaasoq missingigarluunniit

Saaffigineqarsinnaasoq

Elvira Knudsen
E-mail: elk@gh.gl

Takornariat 2003:1
ISSN: 1398-0696
18. februar 20033

Grønlands Statistik
Postboks 1025 · 3900 Nuuk
Tlf.: 34 50 00 · Fax: 32 29 54
www.statgreen.gl · e-mail: stat@gh.gl

