

1. Pisortat aningaasaqarnerat

Pisortat aningaasaqarnerat

Immikkoortumi uani pisortat aningaasaataasa ersarissarneqarnissaat siunertarineqarpoq. Pisortat aningaasaqarnerannut uku ilaapput, aningaasartuutit qanoq annertutiginerat aamma aningaasatit qanoq atornerqarneri aningaasartuutillu qanoq aningaasalersorneqarneri.

Pisortat suliassaqarfiat

Pisortat suliassaqarfiat tassaavoq pisortatigoortumik aqutsineq sullissinerlu aamma pisortat ingerlatseqatigiiffiutaat. Pisortatigoortumik aqutsinermi sullissinermilu pineqarput oqartussaasut sullissiveqarfiillu pingaarnertut niuerutaanngitsunik sullissisut, inuiaqatigiinni isertitanik pigisanillu nutaamik agguaasartut ataatsimullu isigalugu aningaasaqarnikkut ineriartormik siuarsaaniartut.

Sullissinerni niuerutaanngitsuni pineqarput sullissinerit oqartussaasunit nakkutigineqartut kiisalu inunnut suliffeqarfinnullu akeqanngitsumik atugassanngortinneqartartut. Pisortat sullissinerat annerusumik akileraarutitigut akitsuutitigullu aningaasalersorneqarpoq. Pisortat sullissinerisa ilaat, assersuutigalugu meeqqerineq ilaatigut atuinnermut akiliuteqartitsinikkut aningaasalersorneqarput, aningaasartuutilli affaanit ikinnerusut matussuserneqartarlutik.

Kalaallit Nunaanni pisortatigoortumik aqutsinermiippat sullissinermiillutillu suliassaqarfiit pingasut: Kommunip suliassaqarfia, Namminersorlutik Oqartussat suliassaqarfiat naalagaaffiillu suliassaqarfia. Tassunga atatillugu Kalaallit Nunaanni naalagaaffiup suliassaqarfii danskillu naalagaaffiat immikkoortinneqartarlutik.

Kalaallit Nunaanni naalagaaffiup immikkoortortaanut ilaapput suliassaqarfiit aningaasalersorlugit ingerlatat, danskit naalagaaffiata suli toqqaannartumik aqutai aningaasalersugaalu. Nunat tamalaat malittarisassiaat atuuttut malillugit Kalaallit Nunaanni eqqaaniluunniit aningaasartuutit taamaallaat ilanngunneqartarput.

Inuussutissarsiormermi pisortat annertuumik suliqaarnerat Kalaallit Nunaata immikkuullarissutigaa. Nunat tamalaat akornanni suliffeqarfiit assigiinngitsut pingasunut immikkoortiterneqarsimapput ima;

- Pisortat allaffissornikkut sullissinikkullu suliffeqarfiutaat
- Pisortat suliffeqarfiutai suliffeqarfinnut piginneqatigiulluni Pigineqartunut assingusut
- Pisortat suliffeqarfiutaat.

Ingerlatseqatigiiffik tassaavoq allaffissornermut ilaasoq. Ingerlatseqatigiiffimmi aningaasartuutit akiginiaanerni imaluunniit sullissinermi isertitat ingerlatsinermut aningaasartuutitut sanilliullugit 50 procentiussapput anginerussallutilluunniit. Suliffeqarfiup ingerlanneqarnerani aningaasartuutit pisortat aningaasaqarnerannut ilanngunneqartarput, sulisut aningaasarsiaanut aamma tunisassiornermi aningaasartuutitut. Suliffeqarfiup aningaasat isertitaat pisortat aningaasaqarnerannut tunisatut imaluunniit sullissinermi iluanaarutitut nalunaarsorneqartarput. Suliffeqarfinnut taamaattunut makku assersuutigineqarsinnaapput: KANUKOKA, Asiaq/Misissueqqaarnerit aamma KNR (Kalaallit Nunaata Radioa).

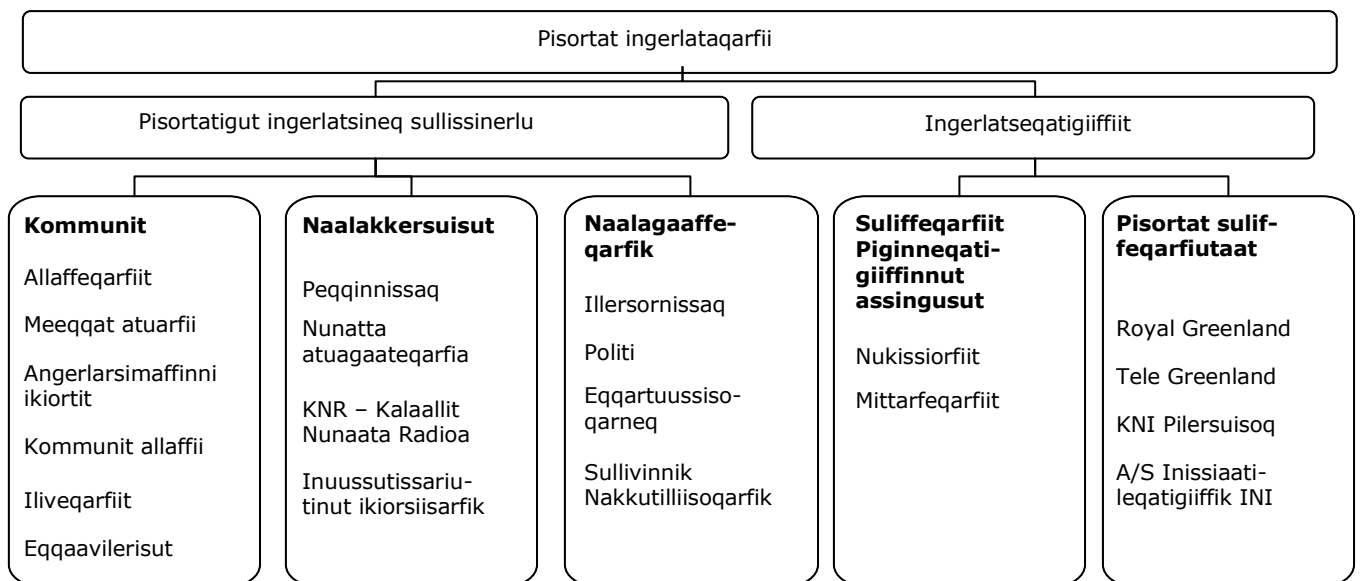
Pisortat ingerlatseqatigiiffiutaannut immikkoortoq tassaapput ingerlatseqatigiiffiit pisortanit nakkutigineqartut aamma/imaluunniit pigineqartut aammalu niuernikkut atugassarititat malillugit suliaqartut. Matumani immikkoortinneqarput:

- Suliffeqarfiit ingerlatseqatigiiffinnut assingusut pisortanit pigineqartut kiisalu
- Ingerlatseqatigiiffiit pisortanit pigineqartut

Ingerlatseqatigiiffiit pisortanit pigineqartut aamma/imaluunniit nakkutigineqarput aktiatinik amerlanerpaanik piginnittuunikkut. Ingerlatseqatigiiffiit taamaattut inatsisitigut namminersortutut aqqissugaapput (nalinginnaasumik aktianik piginneqatigiiffittut).

Ingerlatseqatigiiffiit pisortanit pigineqartut assersuutigalugu Royal Greenland A/S, KNI Pilersuisoq A/S aamma TELE Greenland A/S.

Titartagaq 1.1. 2013-mi pisortat ingerlataqarfii immikkoortunngorlugit



Najoqqutaq: Naatsorsueqqissaartarfik

Pisortat aningaasartuutaat

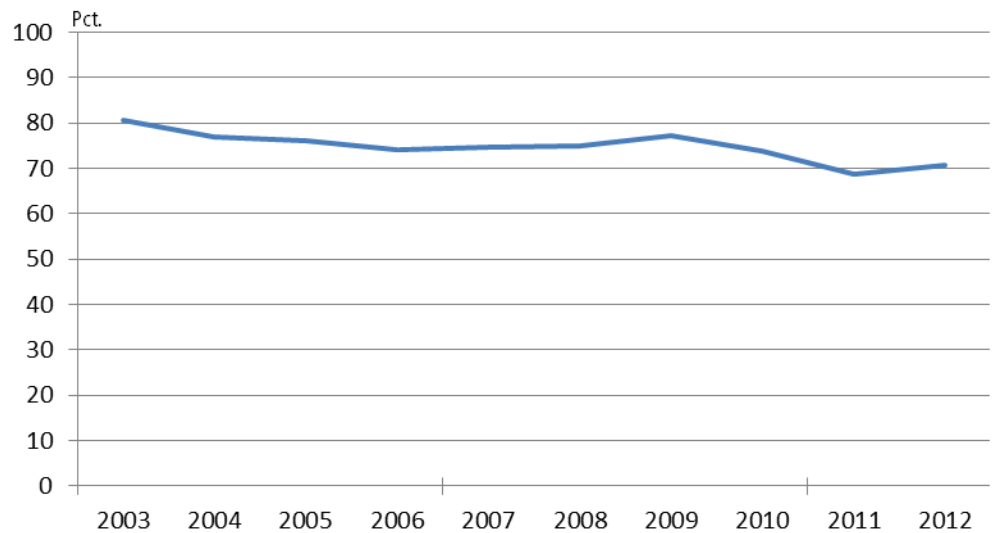
Pisortat aningaasartuutaasa katitigaanerit assigiinngitsutigut ersersinneqarsinnaavoq:

Aningaasartuutit naliisa agguataarnerisa takutippaat 1986-mili pisortat atuinerat aningaasartuutini tamarmiusuni annertusiartuinnarsimasoq. Pisortat atuinerat annertunerusumik tassaavoq sulisunut akissarsiat kiisalu tunisassiornermut atatillugu nioqqutissanik pisiortorneq.

2013-mi pisortat atuinerat pisortat aningaasartuutaasa 73 procenti sinnilaarpat. Aningaasartuutini immikkoorsitsinerit ingerlaavartut pensionisialinnut, suliffissaaleqisut ullormusiaannut assigisaannullu, ukioq taanna aningaasartuutit tamarmiusut 21 procenteraat.

Ilaatigut atuarfinnut, napparsimavinnut aqqusinernullu aningaasartuutit, tassa pigisanut aningaasartuutit 2013-mi aningaasartuutini tamarmiusuni 6 procentiupput.

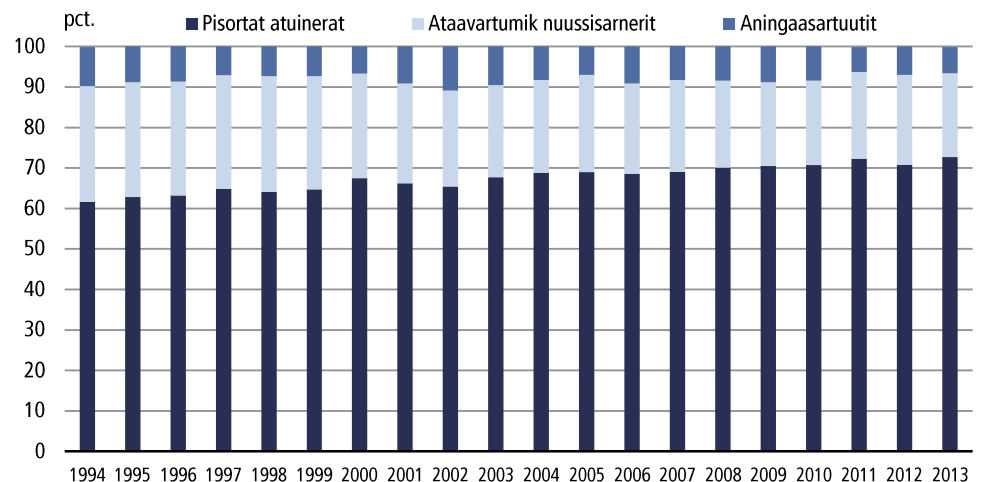
Titartagaq 1.2. Pisortanut, sullissinernut aamma pisortat pigisaannut aningaasartuutit BNP-mut sanilliullugu procentinngorlugit



Malugiuk: 2013-mut BNP ukiumoortumik paasissuitissat saqqummiunneqarneranni suli saqqummiunneqanngimmat ukioq manna ilanngunneqanngilaq.

Najoqqutaq: Naatsorsueqqissaartarfik, kisitsisit titartakkami atorneqartut Kisitsisaataasivimmi uani (<http://bank.stat.gl>) takuneqarsinnaapput

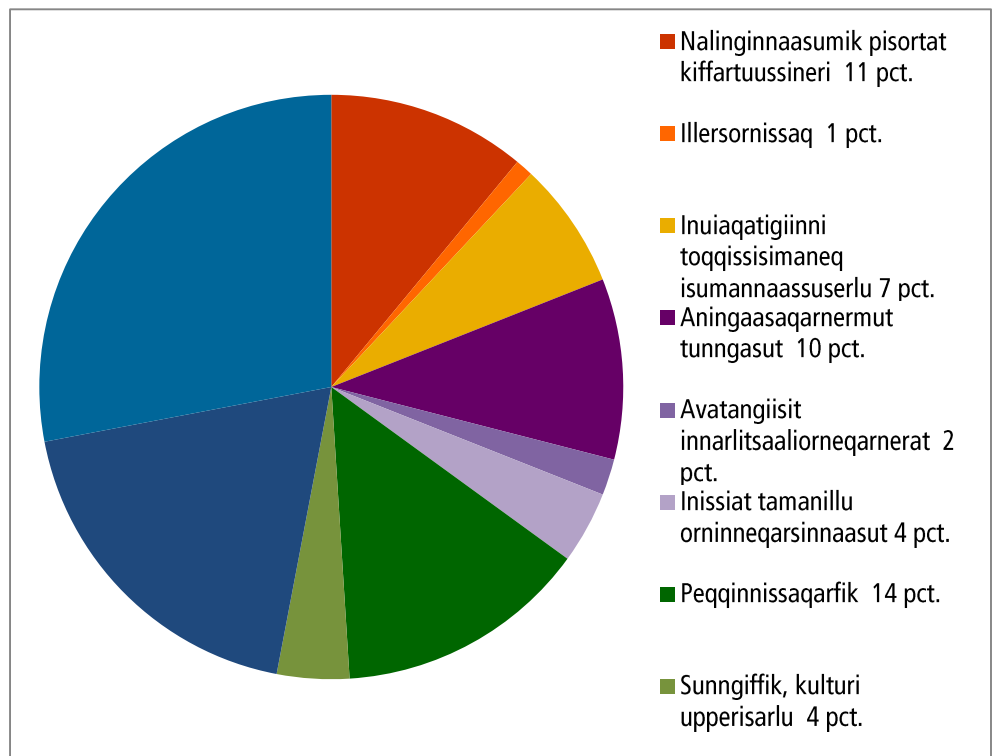
Titartagaq 1.3. Pisortat aningaasartuutaat aningaasat nalinganut sunut atorneqarsimanerinit immikkoortillugit



Atuuffinnut agguataarinermi pisortat aningaasartuutaat siunertat malillugit agguataarneqarnerat ersersinneqarpoq. 2013-mi suliassaqaqfinni annertuuni pingasuusuni aningaasartuutit 61 procentii ilinniartitsinermit, peqqinnissaqaqfimmu isumaginninnermilu illersuinermit atorineqarput. Suliassaqaqfiit taakkua inuiaqatigiinni atugarissaartuni nutaaliaasuni amerlanertigut ikiorsiissutitut pingaarnertut isigineqartarput.

Allanut ingerlatsinermit aningaasanullu aningaasartuutit suliassaqaqfinnut agguataarneri Titartakkami 1.4-mi takuneqarsinnaapput.

Titartagaq 1.4. 2011-mi ingerlatsinermit aningaasanullu aningaasartuutit atuuffiinnut agguataarneri

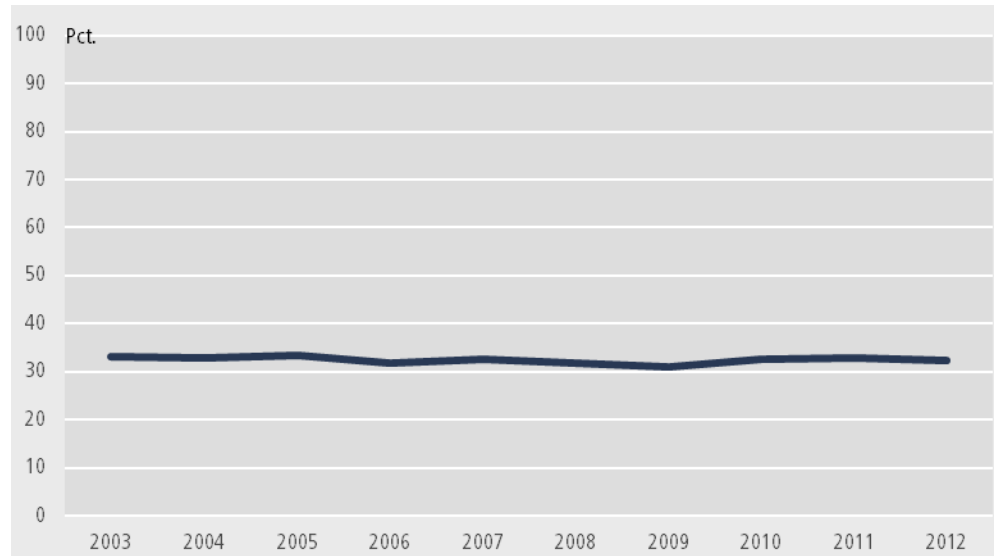


2. Pisortat aningaasartuutaasa aningaasalersorneqarnerat

Pisortat aningaasartuutaasa aningaasalersorneqarnerat

Aningaasartuutitut aningaasaqartitsineq danskit naalagaaffiannit ataatsimut tapiissutinit, akileraarutinit akitsuutinillu aningaasalersorneqarput. Titartakkami 2.1-mi pisortat akileraarutitigut akitsuutitigullu iserttagaat takutinneqarput. Akileraarutit annertussusiat naatsorsorneqartarpoq akileraarutit akitsuutillu katinernerat BNP-mut sanilliullugit. 1986-miilli akileraarutit annertussusiat taamaaginnarsimavoq.

Titartagaq 2.1. Akileraarutit akitsuutillu BNP-mut sanilliullugu procentingorlugit

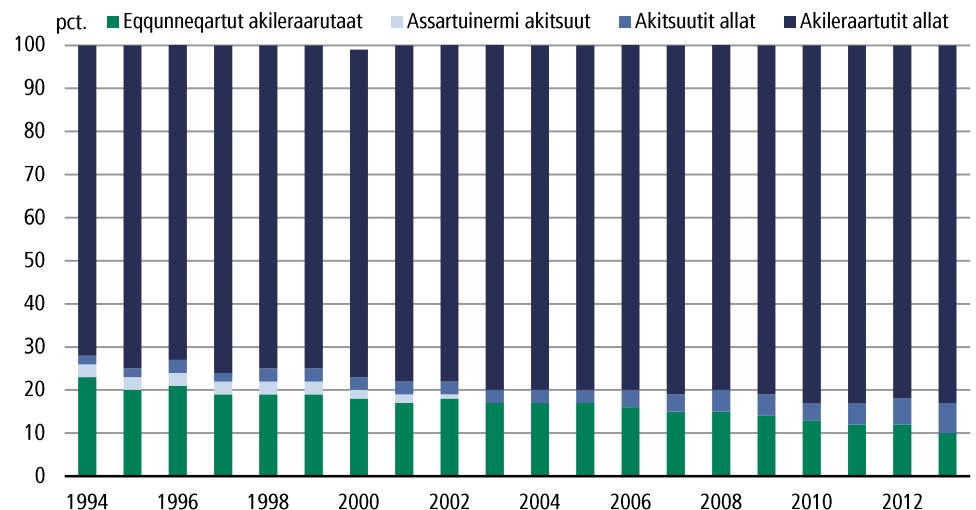


Malugiuk: 2013-mut BNP ukiumoortumik paasissuitissat saqqummiunneqarneranni suli saqqummiunneqanngimmat ukioq manna ilanngunneqanngilaq.

Najoqqutaq: Naatsorsueqqissaartarfik, kisisisit titartakkamut atorneqartut Kisitsisaataasivimmi uani (<http://bank.stat.gl>) takuneqarsinnaapput

Piffissap ingerlanerani akileraarusersueriaaseq allanngungaarsimanngilaq, tamanna Titartakkami 2.2.-mi takuneqarsinnaavoq. Isertitanit akileraarutit ingerlaavartut qaffasinnerpaartaapput tulliullutik nioqqutissiornermi eqqussinermilu akileraarutit.

Titartagaq 2.2. Akileraarutit akitsuutillu agguataarnerat



Najoqqutaq: Naatsorsueqqissaartarfik, kisisisit titartakkamut atorneqartut Kisitsisaataasivimmi uani (<http://bank.stat.gl/ofnreal>) pissarsiarineqarsinnaapput

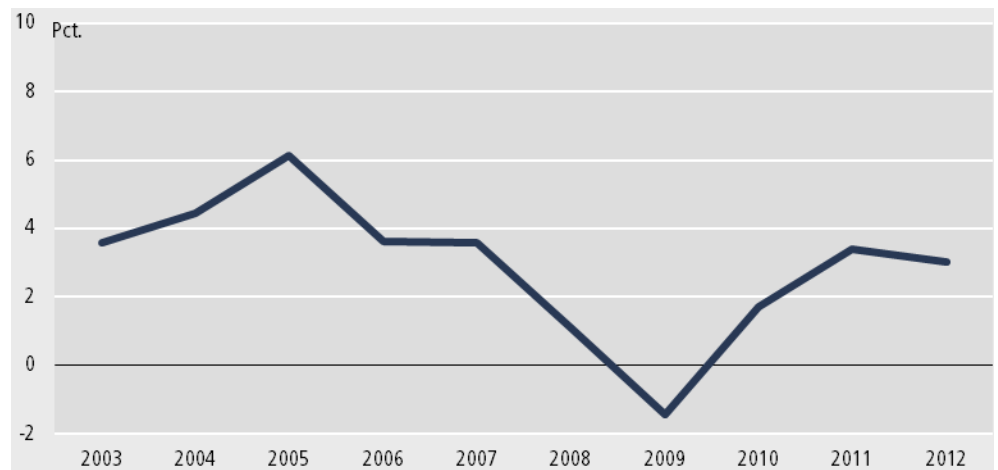
Ataatsimut tapiissutit ukiumoortut 2013-mi 3,6 mia. kroninik annertussuseqarput. Taakkua pisortanit isertitat tamarmiusut 35 pct.-iinut naapertuupput. Namminersorneq pillugu isumaqatigiissut 2009-mi atortuulersinneqartoq naapertorlugu siunissami annertussusiata taamaaginnarnissaa aalajangerneqarpoq, Danmarkimili aningaasat ingerlanerat malillugu nikeralaartassalluni. Kalaallit Nunaat uuliamit aatsitassanilluunniit 75 mio. kr. sinnerlugu isaatitsilissappat, 75 mio. kr.-it 50 procentiisa tungaanut ikilisinneqassapput.

3. Pisortat aningaasaqarnerisa ineriartornera

Pisortat aningaasaqarnerisa ineriartornera

Akit aningaasarsiornikkullu pissutsit allanngorarnerat pisortat aningaasaliissutaanni assorsuaq sunniuteqartarpoq. Aningaasarsiornerup ingerlalluarnenerani assersuutigiinnarlugu suliffissaaleqinermut aningaasartuutit appartarput peqatigisaanillu akileraarutinit akitsuutinillu sinneqartoorutit annertusiartortarlutik. Aningaasarsiornikkut ingerlanerliornerani killormut pisoqartarpoq. Titartakkami 3.1-mi takutinneqarpoq pisortat sinneqartoorutaat/amigartoorutaat BNP-mut sanilliullugu procentinngorlugit.

Titartagaq 3.1. Pisortat sinneqartoorutaat BNP-mut sanilliullugu procentinngorlugit



Malugiuk: 2013-mut BNP ukiumoortumik paasissuitissat saqqummiunneqarneranni suli saqqummiunneqanngimmat ukioq manna ilanngunneqanngilaq.
Najoqqutaq: Naatsorsueqjissaartarfik

4. Akileraarusersueriaaseq

Akileraarusersueriaaseq

Kalaallit Nunaanni isertitatigut akileraarutit taamaallaat tassaapput toqqaannartumik akileraarutit, tassa pigisat nalillit, illuutit akileraaruserneqarneq ajormata kingornussinermulluunniit akitsuuteqanngimmat.

Kinaluunniit tamakkiisumik akileraartussaavoq, pineqartoq Kalaallit Nunaanni aalajangersimasumik najugaqaruni imaluunniit Kalaallit Nunaanni sivikinnerpaamik qaammatini arfinilinni najugaqarsimaguni.

Isertitat akileraaruteqaataasussat tassaapput ukiumut isertitat tamarmik akileraarusiinermi ilanngaattit nalinginnaasumilluunniit ilanngaattit ilanngaatigalugit.

Akilerarusiinermi ilanngaaitit tassaapput ernianut aningaasartuutit, suliatigut kattuffinnut ilaasortaanermut akiliutit, meeqqanut akilersuutit il.il. kiisalu nammineq inuussutissarsiuteqarnermut atasumik aningaasartuutit. Akilerarusiinermi ilanngaaitit nalinginnaasumik ilanngaammit amerlaneruppata, nalinginnaasumik ilanngaat atorunnaassaaq. Kiisalu inummut ilanngaat ilanngaatigineqartarluni.

Kommunimut akileraarutit kommuninit ataasiakkaanit annertussusilerneqartarpoq. Sumiiffinni kommunit agguataarneqarnerisa avataaniittuni kommunimut akileraarut akilerneqarneq ajorpoq, kisiannili nuna tamakkerlugu immikkut akileraarut akilerneqartarluni, Inatsisartunit aalajangersarneqartartoq.

Suliffeqarfiit akilerarusersorneqarnerannut suliffeqarfiit 30 pct.-imik akiliuteqartarput. Aktiaateqarluni aamma piginneqataassuteqarluni ingerlatseqatigiiffiit tamatuma saniatigut pissarsianit akileraarutininik akiliisarput kommunimut akileraarutininut atuuttunut naapertuuttumik akiliisarlutik. Ingerlatseqatigiiffinnit pissarsianillu akileraarutit Nunatta Karsiata kommunillu akornanni akileraartitsinerneq pct.-it tunngavigalugit agguataarneqartarput.

Ukiumoortumik paasissutissat immikkoortuanni Pisortat aningaasaqarneranni tabelit nutaat

Ukiumoortumik paasissutissat immikkoortuanni Pisortat aningaasaqarneranni tabelit nutaat

Ukiumoortumik paasissutissat immikkoortuanni Pisortat aningaasaqarnerat 2014-imeersoq Naatsorsueqissaatarfimmit 27. februaari 2015 tabelinik ukuninnga ilaartorneqarpoq:

- Tabel 1. Meeqqat atuarfiinut, ilinniarnertuunngorniarfinnut assigisaanullu aningaasartuutit
- Tabel 2. Inuussutissarsiutinik piginnaanngortitsisunut ilinniartitaanermut aningaasartuutit
- Tabel 3. 2013-imi isumaginninnermi ikiorsiissutit, suussusaanut aamma sumiinnerinut immikkoortillugit
- Tabel 4. 2013-imi isumagininnermi ikiorsiissutit suussusaanut aamma kommuninut immikkoortillugit
- Tabel 5. Peqqinnissaqarfimmut peqqinnissaqarfinnillu ingerlatsinermi aningaasartuutit
- Tabel 6. Nunatta Karsiata kulturimut tunngasutigut ingerlatanut aningaasartuutai
- Tabel 7. Inissianik sanaartornermi aningaasartuutit
- Tabel 8. Kalaallit Nunaanni illersornissamut aningaasartuutit

Meeqqat atuarfiinut, ilinniarnertuunngorniarfinnut assigisaanullu aningaasartuutit

Tabeli una 27. februaari 2015-mi saqqummerpoq

Tabel 1. Meeqqat atuarfiinut, ilinniarnertuunngorniarfinnut assigisaanullu aningaasartuutit

	2004	2005	2006	2007	2008	2009	2010	2011	2012	2013	2014
	Mio. kr.										
Meeqqat atuarfii katillugit	690,4	707,3	720,5	756,3	775,6	796,8	802,1	783,2	801,0	804,9	805,5
Namminersorlutik Oqartussat aningaasartuutaat	110,8	108,1	115,7	120,6	130,5	125,0	125,9	110,2	58,2	61,8	62,4
Namminersorlutik Oqartussat atuarfiutaat	16,5	13,4	7,2	7,5	7,3	7,7	8,4	8,0	8,5	8,6	8,8
Inerisaavik/Pilersuiffik	37,4	36,6	48,4	50,9	59,1	50,2	51,3	36,6	35,7	37,7	38,3
Ilinniaqqinnerit	1,1	1,1	1,6	1,6	1,5	1,6	1,6	1,6	1,6	1,6	1,7
Meeqqat atuarfianni annertusisamik immikkut atuartitsineq	49,2	50,9	52,1	52,5	51,4	52,2	53,1	53,2	-	-	-
Efterskolernerit	6,7	6,1	6,4	7,1	9,5	10,2	8,5	8,0	8,7	10,2	9,6
Kommuninut tapiissutit	-	-	-	1,0	1,7	2,9	3,0	2,8	3,8	3,8	3,9
Kommunit aningaasartuutaat	579,6	599,2	604,9	635,7	645,1	671,8	676,2	673,0	742,8	743,1	743,1
Ilinniarnertuunngorniarfiit aamma HF	49,3	49,1	53,8	56,3	61,4	61,4	75,1	75,7	81,2	72,7	71,3

Malugiuk: 2014-imi missingersuutit pineqarput.

Najoqqutaq: Kultureqarnermut, Ilinniartitaanermit Ilisimatusarnermut Ilageeqarnermullu Pisortaqqarfik (KIIP), KANUKOKA aamma Naatsorsueqqissaartarfik

Inuussutissarsiutinik piginnaanngortitsisunut ilinniartitaanermit aningaasartuutit

Tabeli una 27. februaari 2015-mi saqqummerpoq

Tabel 2. Inuussutissarsiutinik piginnaanngortitsisunut ilinniartitaanermit aningaasartuutit

	2004	2005	2006	2007	2008	2009	2010	2011	2012	2013	2014 *
	Mio. kr.										
Ingerlatsinikkut sanaartornikkullu aningaasartuutit katillugit	419,0	464,8	517,5	545,7	539,2	625,7	661,6	682,8	739,2	715,9	816,8
Sanaartukkanut aningaasartuutit katillugit	5,2	32,9	60,6	75,6	33,6	69,2	67,3	59,6	96,8	60,4	127,4
Ingerlatsinermit aningaasartuutit katillugit	413,8	431,9	456,9	470,2	505,5	556,5	594,4	623,2	642,5	655,5	689,3
1. Inuussutissarsiutinik atuarfik	148,4	151,8	142,4	150,5	154,6	166,4	184,2	183,6	183,2	218,9	221,9
2. Ilinniaqqiffiit	20,0	25,0	25,0	25,0	26,3	27,7	27,7	22,2	21,3	24,9	37,3
3. Ingerlaqqiffiusumik ilinniartitaaneq 1)	78,1	81,7	89,5	90,3	100,2	111,9	124,1	141,7	145,3	142,2	150,0
4. Ilinniartut najugaat	11,7	13,8	13,2	13,2	14,4	14,1	17,2	19,0	20,7	17,5	17,8
5. Ilinniartuunersuutit	155,6	159,6	186,7	191,1	210,0	236,4	241,2	256,8	272,0	252,0	262,2

Malugiuk: *2014-imi missingersuutit pineqarput.

Nassuaatit: 1) Ilinniarfissuaq, Ilisimatusarfik, højskolit, Eqqumiitsuliornermut Ilinniarfik, Peqqissaanermut Ilinniarfik. Tusagassiornermik Ilinniarfik, Oqaatsinik Pikkorissarfik Sisimiut, PhD-ngorniarneq Ilisimatuussatut ilinniarneq aamma Isumaginninnermi Siunnersortinngorniat Ilinniarfiat (ISI).

Najoqqutaq: Landskarsip naatsorsuutai

2013-imi isumaginninnermi ikiorsiissutit, suussusaanut aamma sumiinnerinut immikkoortillugit

Tabeli una 27. februaari 2015-mi saqqummerpoq

Tabel 3. 2013-imi isumaginninnermi ikiorsiissutit, suussusaanut aamma sumiinnerinut immikkoortillugit

	31. dec. 2013-imi innuttaasut 15- ileereersimasut	Isumaginninner- mut ikiorsiissutit ataatsimut naatsorsorneri	Pisortanit ikiorsiissutit tamakkerlugit	Suliffeqanngik- kallarnermi ikiorsiissutit tamakkerlugit	Meerartaarner- mi ullormusiat tamakkerlugit	Siusinaartumik soraarnerus- sutisiat tamakkerlugit	Utoqqalinnermi soraarnerus- sutisiat tamakkerlugit
1.000 kr.							
Nanortalik	1.476	28.865	5.231 1)	2.228	970	1)	20.436
Qaqortoq	2.717	41.292	10.564 1)	2.492	2.423	1)	25.813
Narsaq	1.439	29.193	5.728 1)	2.039	936	1)	20.490
Paamiut	1.312	37.669	6.328	1.950	719	10.777	17.894
Nuuk	13.694	182.834	44.742	7.153	8.523	55.827	66.590
Maniitsoq	2.510	57.106	6.956	3.106	1.975	16.276	28.792
Sisimiut	4.901	85.332	12.842	4.395	3.832	22.072	42.191
Kangaatsiaq	894	20.264	3.491	862	1.000	7.510	7.401
Aasiaat	2.629	59.736	6.527	3.048	2.068	20.499	27.594
Qasigiannuit	986	21.975	2.308	1.113	479	4.747	13.329
Ilulissat	3.847	80.374	12.227	4.975	2.938	22.516	37.717
Qeqertarsuaq	717	22.301	2.146	463	575	7.238	11.880
Uummannaq	1.745	37.520	5.799	2.406	1.187	10.424	17.704
Upernavik	2.063	43.083	6.425	2.062	1.744	14.892	17.961
Qaanaaq	590	15.807	4.242	407	629	5.303	5.226
Ammassalik	2.146	55.681	18.098	1.466	1.454	19.710	15.493
Ittoqortoormiit	329	10.099	2.455	335	826	2.769	3.713
Kommune Kujalleq	5.632	39.750	221 1)	39.529 1)	...

Nassuiaat: 1) 2013-imi Kommune Kujallermit konotonut pilersaarussiaq malillugu ikiorsiissutit pineqartut kontomut ataatsimoorussamut inissinneqarput. Taamaattumik nunap immikkoortuinut agguarneqarsinnaanngillat taamaattorli "Kommune Kujallermit" nalunaarsimallutik.

Najoqqutaq: Naatsorsueqqissaartarfik

2013-imi isumaginninnermi ikiorsiissutit suussusaanut aamma kommuninut immikkoortillugit

Tabeli una 27. februaari 2015-mi saqqummerpoq

Tabel 4. 2013-imi isumaginninnermi ikiorsiissutit suussusaanut aamma kommuninut immikkoortillugit

	Kommune Kujalleq	Kommuneqarfik Sermersooq	Qeqqata Kommunia	Qaasuitsup Kommunia	Katillugit
31. dec. 2013-imi innuttaasut 15-ileereersimasut	5.632	17.493	7.411	13.471	44.007
	1.000 kr.				
Isumaginninnermut ikiorsiissutit ataatsimut naatsorsorneri	138.959	286.281	142.438	300.988	868.666
Pisortanit ikiorsiissutit tmakkerlugit	21.614	71.623	19.798	43.164	156.199
- Ikiorsiissutit akileraaruteqaataasussat	20.051	68.101	19.349	39.871	147.375
- Ikiorsiissutit akileraaruteqaataasussaangitsut	1.563	3.522	449	3.293	8.827
Suliffeqanngikkallarnermi ikiorsiissutit katillugit	6.758	10.905	7.500	15.333	40.496
- Suliffissaaleqinermi	5.280	6.549	5.321	3.826	20.976
- Suliffiup matoqqagallarnerani	-	-	-	7.831	7.831
- Napparsimanermi	1.478	4.356	2.179	3.676	11.689
Meerartaarnermi ullormusiat katillugit	4.329	11.521	5.807	10.620	32.277
Siusinaartumik soraarnerussutisiat katillugit	39.529	88.543	38.348	93.059	259.479
- Tunngaviusut	36.721	82.079	34.659	83.939	237.398
- Kaasarfimmiut	646	1.221	465	1.003	3.335
- Meeqqamut tapisiat	1.248	2.268	1.299	3.364	8.179
- Inummut tapisiat	914	2.975	1.926	4.753	10.568
Utoqqalinermi soraarnerussutisiat	66.728	103.690	70.984	138.812	380.214
- Tunngaviusut	63.960	99.261	66.975	131.853	362.049
- Kaasarfimmiut	1.799	1.698	1.886	3.980	9.363
- Meeqqanut tapisiat	90	85	24	45	244
- Aalajangersimasumik annertussusilikkat tapisiat	442	2.256	-	224	2.922
- Inummut tapisiat	438	391	2.099	2.710	5.638

Nassuiaat: 31. decembar 2013-imi inuit 15-ileereersimasut 231-t kommunit avataani najugaqarsimapput. Piffissami tassani Kalaallit Nunaanni 15-ileereersimasut 44.238-usimapput.

Najoqqutaq: Naatsorsueqqissaartarfik

Peqqinnissaqarfimmut peqqinnissaqarfinnillu ingerlatsinermi aningaasartuutit

Tabeli una 27. februaari 2015-mi saqqummerpoq

Tabel 5. Peqqinnissaqarfimmut peqqinnissaqarfinnillu ingerlatsinermi angiaasartuutit

	2006	2007	2008	2009	2010	2011	2012	2013
	Mio. kr.							
Aningaasartuutit katillugit (allat ilanngunnagit)	937,5	1.018,2	1.084,7	1.154,9	1.200,6	1.222,7	1.246,9	1.277,2
Aningaasartuutit ataatimoorussat	148,7	172,3	173,5	192,5	199,8	185,3	191,5	184,2
Pinaveersaartitsineq	9,3	15,8	13,7	15,5	13,7	8,4	6,1	6,2
Nunatsinni Nakorsaaneqarfik	2,7	3,1	2,8	3,9	3,5	3,5	3,6	4,7
Nunani allani suliaritinnerit	122,7	123,9	151,8	161,9	185,0	183,8	196,5	192,3
DIH	258,3	281,9	305,2	307,5	316,6	320,2	332,4	357,4
Peqqissaaveqarfiit	319,5	339,0	349,4	375,2	374,8	405,6	402,4	415,8
Nakorsaataasivik	21,1	24,2	24,3	31,4	36,6	43,8	43,4	44,2
Kigutigissaasut	51,5	53,9	58,9	62,0	64,6	66,5	65,7	68,4
Imigassamik katsorsaaneq	3,8	4,2	5,1	5,1	5,9	5,6	5,4	4,1

Najoqqutaq: Peqqissutsimut Naalakkersuisoqarfik

Nunatta Karsiata kulturimut tunngasutigut ingerlatanut aningaasartuutai

Tabeli una 27. februaari 2015-mi saqqummerpoq

Tabel 6. Nunatta Karsiata kulturimut tunngasutigut ingerlatanut aningaasartuutai

	2003	2004	2005	2006	2007	2008	2009	2010	2011	2012	2013	2014
	Mio. kr.											
Aningaasartuutit katillugit	169	162	162	155	157	162	168	166	170	175	195	195
Sanaart. aningaasartuutit	19	10	-	-	-	-	-	-	-	-	-	-
Ingerlatsinermut katillugit	150	152	161	155	157	162	168	166	170	175	195	195
Kalaallit Nunaata Radioa	51	52	55	55	56	57	60	60	61	63	73	68
Radio/tv-distribution	32	32	36	30	29	29	29	28	27	27	27	28
Nunatta Atuagaateqarfia	14	13	13	14	14	13	14	14	13	13	16	16
Katersugaasivit 1)	8	9	9	9	10	8	9	8	8	8	12	12
Højskolet	11	11	11	11	11	11	12	12	11	12	12	12
Eqqumiitsulionemut Atuarfik	1	1	1	1	1	1	1	1	1	1	1	1
Katuaq	5	5	5	5	5	5	5	5	5	5	5	5
Nunatta isiginnaartitsisarfia	-	-	-	-	-	-	-	-	6	9	10	7
Kulturimut tunngasut allat 2)	29	30	32	30	32	37	37	39	37	37	39	46

Malugiuk: 2014-imi missingsuutit pineqarput.

Nassuiaatit: 1) Kalaallit Nunaata Katersugaasiviva Allagaateqarfialu, kiisalu katersugaasivinnut allanut tapiissutit. 2) Tapiissutit kulturimut tunngasut Danmarkimi Kalaallit Illuini tapiissutinik imaqarput.

Najoqqutaq: Landskarsip naatsorsuutai Aningaarsanut inatsit 2014

Inissianik sanaartornermi aningaasartuutit

Tabeli una 27. februaari 2015-mi saqqummerpoq

Tabel 7. Inissianik sanaartornermi aningaasartuutit

	2006	2007	2008	2009	2010	2011	2012	2013	2014 *
	Mio. kr.								
Katillugit	168,1	180,9	95,8	78,3	207,4	455,9	393,7	284,5	299,0
Kommunit attartortittakkanik sanaartorneri	12,6	28,2	43,1	37,2	33,7	12,8	5,0	3,8	-
Namineq inissialiomeq tapiiffigisaq	95,3	109,6	-6,5	-14,0	67,6	77,8	22,2	5,9	30,0
Piginneqatigiilluni inissiaateleqatigiit	0,0	0,9	0,0	38,9	97,0	354,2	365,7	274,6	254,0
Nuummi sulisunut inissat	0,0	2,3	3,0	-2,4	0,6	5,6	-	0,1	-
Kommunit inissianik sanaartornissaanut tapissutit 1)	-	-	11,0	-	-	-	-	-	-
Nunaqarfinni avinngarusimasunilu inissiat	60,1	40,0	45,2	18,6	8,5	5,4	0,7	-	15,0

Malugiuq: *2014-imi missingersuutit pineqarput.

Nassuiaat: 1) Nuummi inissialortiternissamat tapissutit.

Najoqqutaq: Attaveqarnermullu Pisortaarfik

Kalaallit Nunaanni illersornissamat aningaasartuutit

Tabeli una 27. februaari 2015-mi saqqummerpoq

Tabel 8. Kalaallit Nunaanni illersornissamat aningaasartuutit

	1990	1995	2000	2005	2010	2011	2012	2013
	Mio. kr.							
Aningaasartuutit katillugit	295	278	260	228	410	499	581	382
Aalisarnermi nakkutilliisunut aningaasartuutit katillugit	236	213	197	159	292	387	435	285
Sakkutuut imarsiortut aalisarnermi nakkutilliinerat 1)	151	184	127	111	255	309	349	203
Sakkutuut imarsiortut aalisarnermi nakkutilliineranni tapertaasunut tunngasut 2)	31	12	12	13	11	12	18	11
Timmisartoq atorlugu aalisarnermi nakkutilliineq 3)	10	12	11	12	26	66	68	71
Timmisartoq atorlugu aalisarnermi nakkutilliineranni tapertaasunut tunngasut 4)	44	5	47	23	-	-	-	-
Kalaallit Nunaanni sakkutooqarfik 5)	41	44	42	47	78	80	104	81
Sirius il.il.	12	15	17	17	23	22	27	11
Mittarfeqarfiit	6	6	4	4	17	10	15	5

Malugiuq: Kisisit 2013-meersut tamakkiisumik aningaasarsiaqartitsineri aningasaartartuutinnullu allanut naatsorsugaapput, taakkunanilu pineqarput pingaamertut suliaasaqarfinni naammassiat soorlu nakkutilliinerit tunngasut, oqartussaassuseqarnermik illersuineq, aalisarnermi nakkutilliineq aammalu ujaarinninnermut annaassiniarnermullu tunngasut. Taakkununga ilaapputtaaq sakkutooqarfinni kiffartuussinerit, nunap qaavani sikunik misissuinerit, avatangiisinut nakkutilliineri peqataaneq aammalu mingutsitsinermik akiuiniarneq imarsiormilulu uuttortaaneq.

Kisisit 2007-imersut aningaasartuutit tamanut naatsorsugaapput Kalaallit Nunaannut attuumassuteqartunik oqartussat ingerlatsineq pillugu kisisit pingaarutillit tunngavigalugit naatsorsorneqarsimallutik. Tapersersuilluni ingerlataqarnermik immikkoortillugu naatsorsorneqartarunnaarpoq, tamanna sulianut ingerlatsinertut akilerneqartamat ingerlatsinermilu aningaasartuutit ilaatinneqarluni. Qimussimik Alapernaarsiusoqatigiit Sirius aamma Station Nord Grønlands Kommandop aqqissuussaananut ilaapput. Atortunik soorlu umiarsuarnik timmisartunillu nalikillilineq aserfallatsaaliinerlu ukiut ingerlanerini annertuumik nikingatitsilersinnaasarpot, assersuutigalugu umiarsuarnik nakkutilliisutit iluarsaassinerit aserfallatsaaliinerillu ukiut akornanni aningaasat millionit marlunnik kisisitaqarlutik nikerarsinnaapput

Nassuiaatit: 1) Tassaniippot umiarsuarnut toqqaannartumik toqqaannangitsumillu aningaasartuutit tassani ilaapput nalikillilinerit aserfallatsaaliinerillu.

2) Tassaniippot Frederikshavnimi 1. Eskadremi Pisortamut Umiarsuarnioqatigiinnullu toqqaannartumik toqqaannangitsumillu aningaasartuutit.

3) Tassaniippot timmisartunut atuinermut naleqqiullugu toqqaannartumik toqqaannangitsumillu aningaasartuutit aamma Ålborgemi Air Transport Wingimi tapersersuisarneq.

4) 2007-miit nassuiaat 3-mi ilaatinneqartut.

5) Tassaniippot Grønlands Kommandomik ingerlatsineri tassungalu atatillugu ingerlataqarnermi aningaasartuutit tamarmik Sirius aamma Station Nord ilanngunnagit.

Najoqqutaq: Illersornissamat Ministereqarfik

Signatur forklaring:

- ... Oplysninger foreligger ikke
- .. Oplysninger for usikre til at angives eller diskretionshensyn
- . Tal kan efter sagens natur ikke forekomme
- 0 Mindre end halvdelen af den anvendte enhed
- Nul
- * Foreløbigt eller anslået tal

Eventuel henvendelse

E-mail: statb@stat.gl

2014 ukiumoortumik paasissutissat

Grønlands Statistik
Postboks 1025 · 3900 Nuuk
Tlf.: +299 34 57 70 · Fax: +299 34 57 90
www.stat.gl · e-mail: stat@stat.gl

