

Iseritat, atuineq akillu

Isertitat, atuineq akillu

Isertitat, atuineq akillu

Innuttaasut pisiassanik kiffartuussinernillu atuisinnaanerisa paasinarsarnissaat isertitat, atuineq akillu ataatsimut allaaserineqarnerannut siunertaavoq. Isertitaqarnermi annertussutsit ineriartornerlu, nioqqutissianik sullissinermillu atuinerit taakkualu akii uani allaaserineqarput. Isertitat, atuineq akillu imminnut ataqatigiipput taamaattumik taakku ataatsimut allaaserineqarput.

Akileraarutit akilereerlugit isertitat atuinissamut periarfissiisarput; Isertitat, suliffeqarfinni sulinikkut pissarsiarineqarajuttarput.

Akilerartarnermi aaqquissuussinerup inuit isertitaat assigiinngiiaaraluartut atuisinnaanerit naligiinnerulersittarmappaa.

Tamatuma saniatigut isertitat pisissutaasinnaanerannut pingaaruteqartumik - akit akissarsiallu nikerarnerat - pingaarutilimmik sunniuteqarpoq.

Inuit isertitaat

Inuit isertitaat

Inuit ataasiakkaat isertitaasa takutippaat qaffasinnerpaanik isertitaliit tassaasut:

- 50-niit 54-nut ukiullit
- Kalaallit Nunaata avataani inunngorsimasut
- Angutit
- Illoqarfimmi najugaqartut
- Kommuneqarfik Sermersuumi najugaqartut

Taamaaqataanik misissueqqissaarnerup takutippaat inuit akissarsiakinnerpaasut tassaasut:

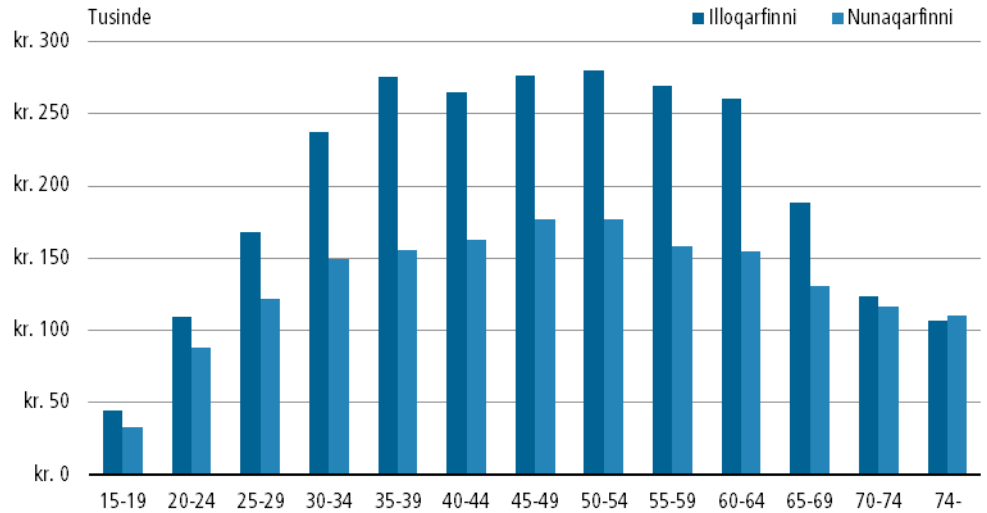
- 15-niit 19-nut ukiullit
- Kalaallit Nunaanni inunngorsimasut
- Arnat
- Nunaqarfimmi najugaqartut
- Qaasuitsup Kommuniani najugaqartut

Isertitat nunami agguarnerat

Agguaqatigiissitsinermi isertitat qaffasinnerpaat immikkoortortaqarfimmi Ivittuunippoq, immikkoortortaqarfimmi Ivittuuni inuit aggulussimanerat suliffeqarnikkullu tunngasut nunap sinneranut naleqqiullutik allaanerujussuupput.

Nunap sinnerani isertitat annertussusiat immikkoortorta qarfinni inuttunerusuni qaffasinneruvoq, immikkoortorta qarfinni inuttakinnerusuni annikinnerusoq.

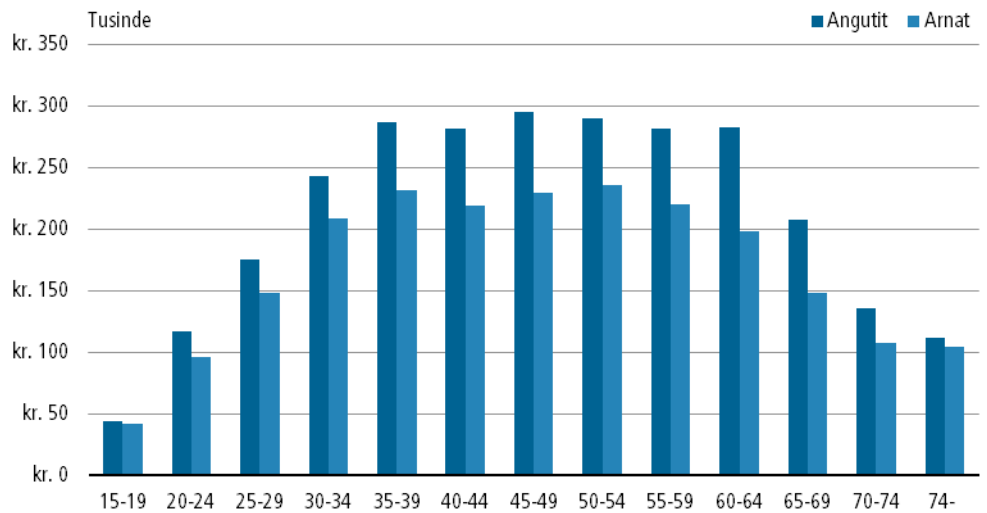
Titartagaq 1 2010-mi inuit ataasiakkaat illoqarfinnut nunaqarfinnilu isertitaat tamarmiusut agguaqatigiissinnerat



<http://bank.stat.gl/innp2>

Najoqqutaq: Naatsorsueqqissaartarfik

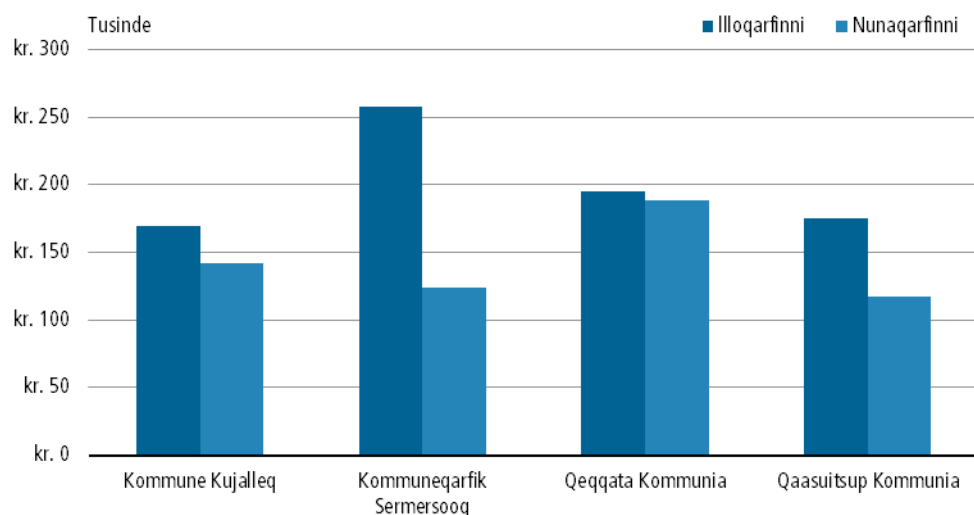
Titartagaq 2 2010-mi angutit arnallu isertitaasa tamarmiusut agguaqatigiissinnerisa ineriartornerat



<http://bank.stat.gl/innp2>

Najoqqutaq: Naatsorsueqqissaartarfik

Titartagaq 3 2010-mi inuit kommunini isertitaat illoqarfinnut nunaqarfinnullu immikkoortillugit



<http://bank.stat.gl/innp1>

Najoqqutaq: Naatsorsueqqissaartarfik

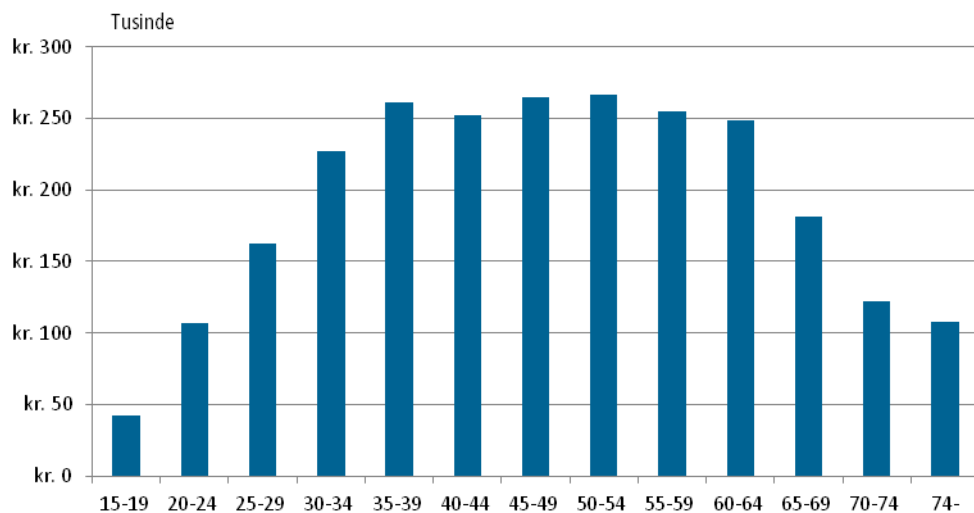
Kommunerujussuit nutaat sisamat akornanni inuit ataasiakkaat isertitaat annertuumik assigiinngillat. Isertitat qaffasinnerpaat Kommuneqarfik Sermersuumiipput, appasinnerpaallu Qaasuitsup Kommunianiillutik. Kommunerujussuit akornanni assigiinnginneq siullermik illoqarfinni agguaqatigiissillugu isertitat assigiinnginneranniipput, nunaqarfinni agguaqatigiissillugu isertitaat taamatut annertutigisumik nunami allaanerunatik. Taamaakkaluartorli Qeqqata kommuniani nunaqarfinni isertitat kommuninut allanut sanilliullugit annertunerusut takuneqarsinnaavoq, tamatumunnga Kangerlussuarmi isertitaqortuneq pissutaavoq.

Isertitat inuit aggorsimanerannut agguarnerat

Innuttaasut isertitaat ukioqqortussutsinut tallimanut agguarnerisigut ukioqqortussutsit assigiinngitsut akornanni isertitat qaffasiffisigut annertuumik nikingasoqarpoq. Ukiutigut agguarnernut taakkununga agguaqatigiissillugu isertitat pingaarnertigut ukioqqortussutsinut pingaarnernut pingasunut agguarneqarsinnaapput.

Titartagaq 4

2010-mi inuit ataasiakkaat isertitaat tamarmiusut agguaqatigiissillugit ukiunut immikkoortiterlugit



<http://bank.stat.gl/innp1>

Najoqqutaq: Naatsorsueqqissaartarfik

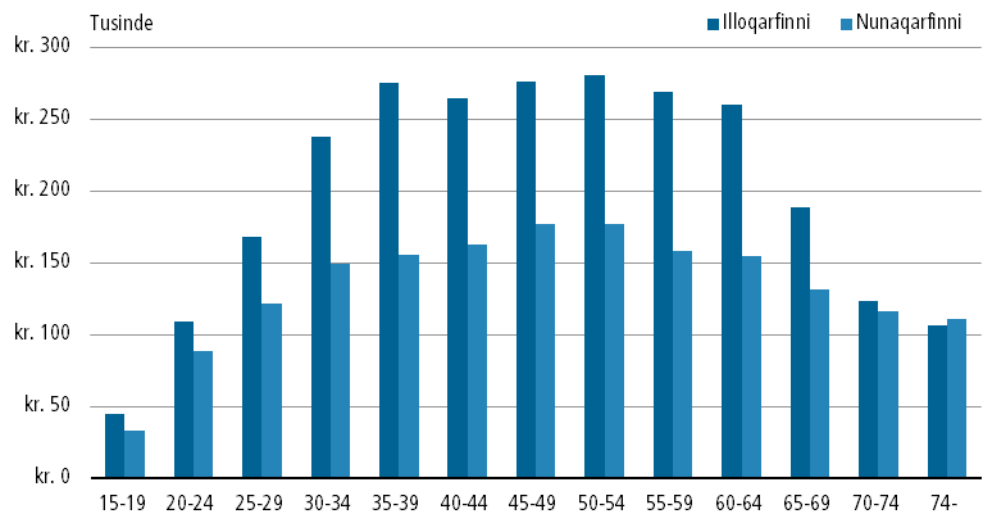
30-niit 64-nut ukiullit agguaqatigiissillugu qaffasinnerpaanik isertitaqartuupput. Tassunga pissutaanerusoq tassaavoq taamatut ukiullit inuussutissarsiorsinnaanerunerat.

15-nik 29-nut ukiullit utoqqaliartorerat malillugu agguaqatigiissillugu isertitat qaffakkiartorput. Tassunga pissutaasut ilagaat ilinniartut inuusunnarsat akornanni amerlanersaanerat inuussutissarsiorsinnaanerallu taamaattumik appasilluni.

Inuit 65-it sinnerlugit ukiullit appasingaatsiartunik assigiaartunillu isertitaqarput. Tassunga pissutaavoq inuit taakku ilarpassuinut utoqqalinersiutit isertitatuaanerat.

Titartagaq 5

2010-mi inuit ataasiakkaat isertitaat tamarmiusut agguaqatigiissillugit ukiunut najugaqarfiinullu immikkoortillugit



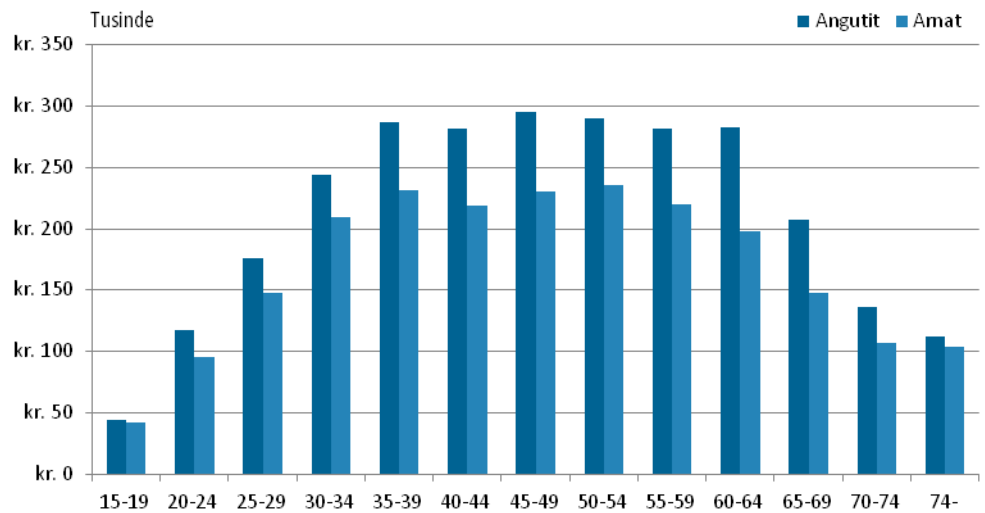
<http://bank.stat.gl/innp1>

Najoqqutaq: Naatsorsueqqissaartarfik

Ukiorisat tunngavigalugit pissuteqartumik isertitatigut assigiinngissuteqarnerujussuaq pingaartumik illoqarfinni atuuppoq, nunaqarfinnili isertitat ukiorisanik tunngaveqannginnerullutik. Ukioqatigiikuutaat sulisinnaasut akornini illoqarfinni nunaqarfinnilu isertitatigut assigiinngissuteqarnerujussuit erseqqippupput, ukioqatigiiaanilu utoqqaanerusuni inuusunnerusunilu isertitat assigiaarnerullutik.

Titartagaq 6

2010-mi inuit ataasiakkaat isertitat tamarmiusut agguaqatigiissillugit ukiunut suaassusaanullu immikkoortiterlugit



<http://bank.stat.gl/innp1>

Najoqqutaq: Naatsorsueqqissaartarfik

2010-mi angutit iseritaat agguaqatigiissillugu 226.000 kr.-usoq Tabel 1-mi takuneqarsinnaavoq arnat agguaqatigiissillugu isertitaat 174.000 kr.-usoq. Angutit agguaqatigiissillugu isertitaat 30 pct.-imik arnat agguaqatigiissillugu isertitaannit annertuneruvoq.

Taamatuttaaq suaassuseq tunngavigalugu isertitanik sanilliussermi ersersinneqarpoq kommunini, nunaqarfimmi aamma illoqarfinni inunngorsimanerit apeqqutaanngitsut tassa angutit taakkunani aamma isertitaqarnerusut. Immikkoortortaqaqarfinni inuillu ukiuinut immikkoortiterinermi aamma takuneqarsinnaavoq angutit isertitaasa arnat isertitaannut naleqqiullugu annertunerunerat– taamaakkaluartoq immikkoortortaqaqarfiit ilaanni arnat angutillu iseritaat assigiipput, immikkoortortaqaqarfinnili pineqartuni aningaasarsiorneq appasinneruvoq immikkoortortaqaqarfinnut allanut salinnilliullugu.

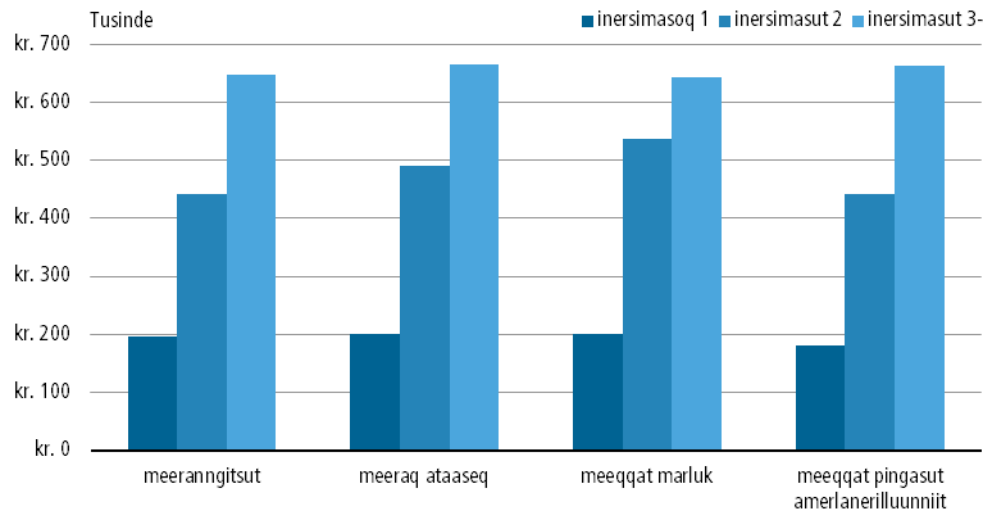
Inoqutigiit isertitaat

Inoqutigiit isertitaat

Kommuneqarfik Sermersooq tassaavoq agguaqatigiissillugu inoqutigiinni annertunerpaamik isertitaqarfusoq. Agguaqatigiissillugu inoqutigiinni isertitat appasinnerpaat Kommunimi Kujallermiippoq.

Titartagaq 1

2010-mi inoqutigiit agguaqatigiissillugu isertitaat



<http://bank.stat.gl/innh1>

Najoqqutaq: Naatsorsueqqissaartarfik

Akit kisitsisinngorlugit suliarineqarnerannut tunngaviusut aamma killiliinerit

Akit kisitsisinngorlugit suliarineqarnerannut tunngaviusut aamma killiliinerit

Immikkoortumi tulliuuttumi akit pillugit kisitsisitigut paasissutissanut tunngaviusut aamma kisitsisitigut paasissutissat killeqarnerat atuartutullu kisitsisinik isumalersuivallaannginnissaq allaaserineqarput.

Akinut naleqqersuutip naatsorsornerani akit ineriartorneri pillugit kisitsimmik ataatsimoortumik nioqqutissat kiffartuussinerillu aaliangersimasut allanngorneri pingaartinneqartarput. Inoqutigiinni atuinermut aningaasartuutit agguaqatigiissillugu atuisartumut, nioqqutissat kiffartuussinerillu aaliangersimasut naatsorsuineri pingaartinneqartut nalingi uuttuutigineqarput. Taamaattumik atuisut ataasiakkaat akornanni annertuumik assigiinngitsoqarsinnaasarpog, ilaatigut atueriaatsit apeqqutaatillugit.

Naatsorsueqqissaartarfiup akinut naleqqersuutit marluk naatsorsortarpai: Atuisunut akinut naleqqersuut aamma nalimmassaanermi akinut naleqqersuut.

Atuisunut akinut naleqqersuutip takutittarpaa pisiassap pisiarineranut akileraarutitalerlugu akia.

Ineqarniarnermut akiliutinut isumaqatigiissutillu aaqqiivigineqarnissaanut atorineqartussamik Naatsorsueqqissaartarfiup akinut iluarsisummut naleqqersuut naatsorsortarpaa, akitsuutit tapiissutillu piiarneqarsimallutik.

Akinut iluarsisummut naleqqersuut taamaasilluni niuerfinni akinut allannguinerni ersiutaanerpaasarpog.

Isertitat pisissutaasinnaassusaat

Isertitat pisissutaasinnaassusaat

Innuttaasut piviusumik atuinissamut periarfissaat taaneqartarpoq *pisinnaassuseq* imaluunniit *isertitat pisissutaasinnaasut*. Isertitat akillu qaffasiffiisa akornanni pissutsinut atalluinnarluni.

Isertitat qaffappata atuinissamut periarfissat qaffassapput, akillu qaffapata paarlattuanik atuinissamut periarfissat killeqalissapput.

Taamaalilluni isertitani siuariartorneq akit qaffakkiartornerannit annertuneruppat isertitat pisissutaasinnaasut qaffassapput, pisinnaanerlu nukittorsimassalluni. Taamaaqataanik akit isertitaniit annertunerusumik qaffappata pisinnaassuseq sanngiillissaaq.

Pisinnaassutsip ineriartornera paasiuminarsarniarlugu ukiumiit ukiumut isertitanut pisissutaasinnaasunut naleqqersuummi allanngorneri naatsorsorneqartarput procentinngorlugit. Naatsorsuinerit taakku Takussutissiaq 1-mi takuneqarsinnaapput.

Takussutissiaq 1 Isertitat naleqqassusiata nikerarnerat

	2002	2003	2004	2005	2006	2007	2008	2009	2010
Isertitanut naleqqersuut ¹⁾	100,0	100,8	104,2	105,7	110,0	113,9	118,5	121,6	123,6
Atuisunut akit naleqqersuutaat	100,0	103,2	104,3	106,7	109,1	114,9	120,1	121,9	
Isertitat naleqqersuutaat Ukiumut allannguut (pct.)	100,0	97,7 -2,3	99,9 2,2	99,1 -0,8	100,9 1,8	99,1 -1,8	98,7 -0,4	99,8 1,1	

Nassuiaat: 1) Isertitanut naleqqersuut naatsorsugaavoq isertitat akileraarutaasussat agguaqatigiissillugit. Najoqqutaq: Naatsorsueqqissaartarfik

Inuiaqatigiit eqqarsaatigalugit naatsorsuinerit suliarineqarput, innuttaasullu ataatsimut isigalugit atuinermut periarfissanik taamaalilluni takutitsilluni. Isertitat, akit atuinerillu assigiinngitsuunerisa kingunerisaannik inuit ataasiakkaat akornanni, inuussutissarsiutit, ukiut najugaqarfillu apeqquaatillugit, annertuumik nikingasoqarsinnaasarpoq.

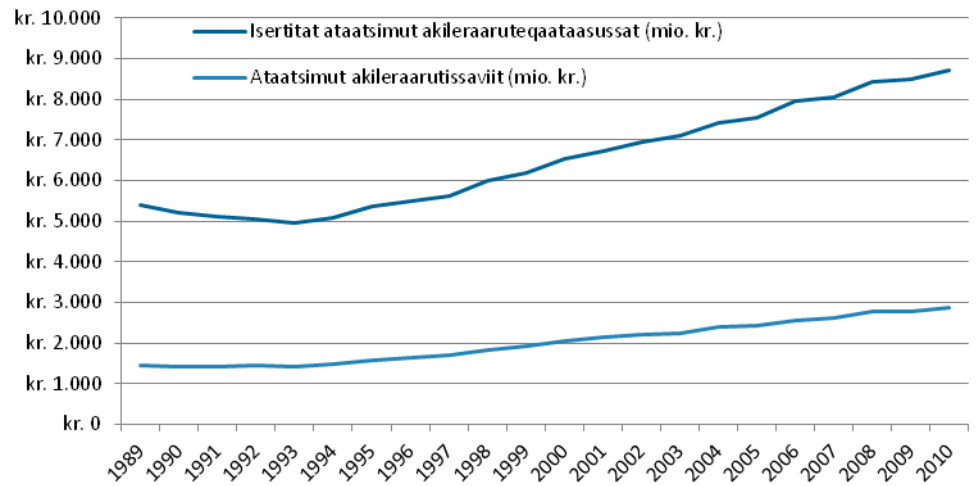
Akileraarutit pillugit kisitsisitigut paasissutissat

Akileraarutit pillugit kisitsisitigut paasissutissat

Isertitat akileraarutaasussat tamarmiusut aamma inaarutaasumik akileraarutit tamarmiusut 1990-ikkut affaani siullernili qaffakkiartuinnarsimapput. Erseqqissaatigineqassaaq piffissap ingerlanerani akileraartarnermut inatsimmi allannguutaasimasut nikingassutinut ilaatigut sunniuteqarnerat kisitsisillu tamakkiisumik assersuunneqarsinnaannatik.

Titartagaq 1

Isertitat ataatsimut akileraaruteqaataasussat aamma ataatsimut akileraarutissaviit

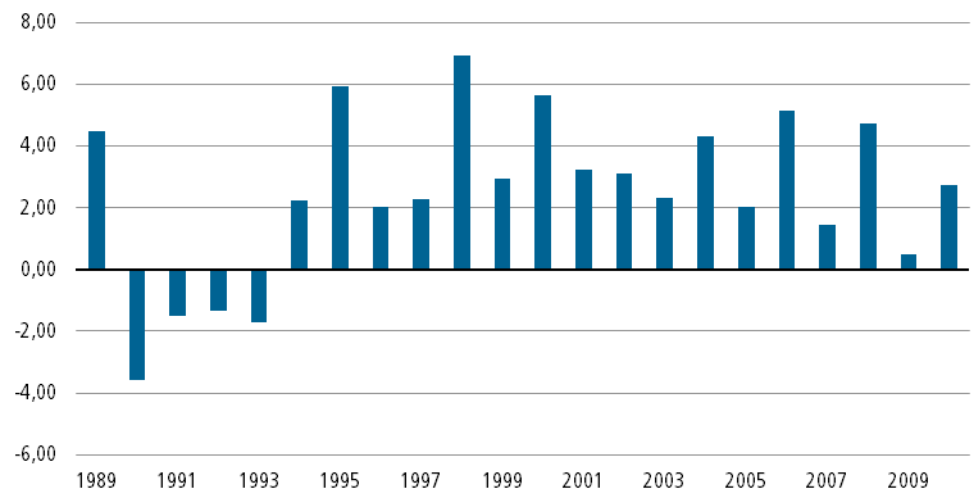


<http://bank.stat.gl/inns1>

Najoqqutaq: Naatsorsueqqissaartarfik

Titartagaq 2

Ataatsimut isertitat akileraarutaasussat ukiukkaartumik ingerlanerat



<http://bank.stat.gl/inns1>

Najoqqutaq: Naatsorsueqqissaartarfik

Atuineq

Atuineq

Tulliuttumi angerlarsimaffiit atuisarnerat allaaserineqassaaq. Atuinissamut periarfissani isertitat aamma nioqqutissani kiffartuussinilu akit ineriartorneri apeqqutaasarpur.

Inuit atuinerat

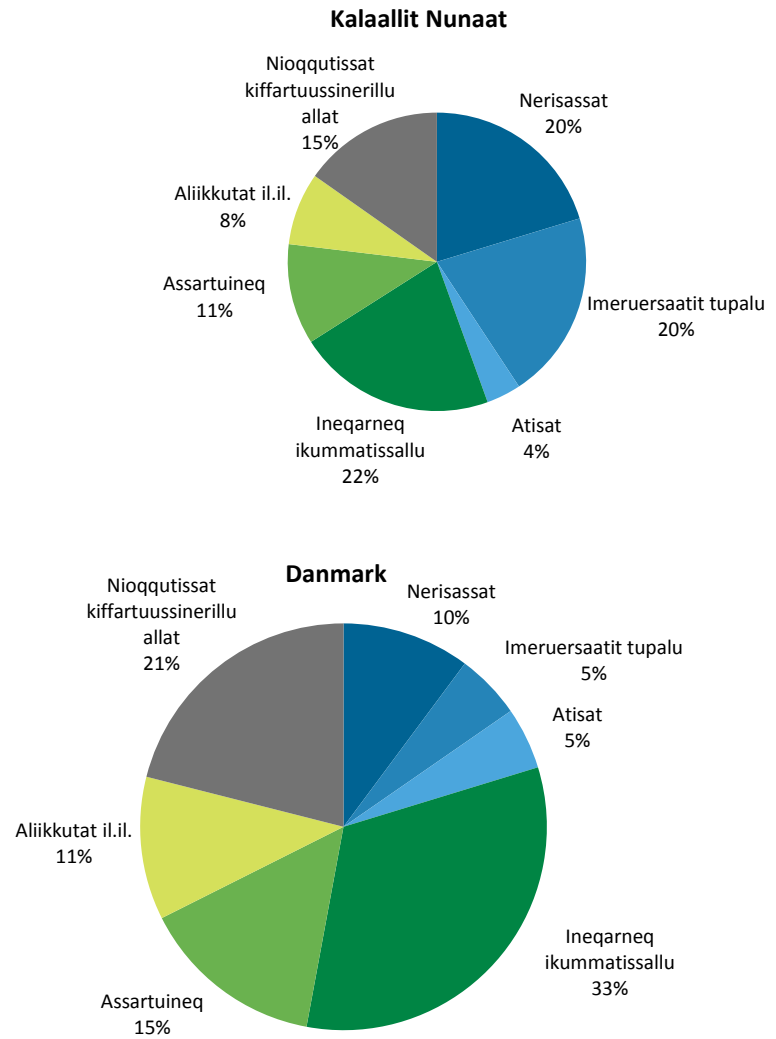
Tunisassiorneq tunngavigalugu nuna tamakkerlugu naatsorsuutit 2004-moortut suliarineqarnerannut atatillugu inuit atuisarnerannut naatsorsuutit nutaat suliarineqarput. Naatsorsuineranut tassunga atatillugu inuit atuisimanerat nioqqutissanut assigiinngitsunut agguataarnerat Titartakkami 1-mi takutinneqarpoq. Assersuutit 2004-mi qallunaat atuinerisa agguataarnera takutinneqarpoq.

Atuisarnermut naatsorsuutit 2004-meersut atuisarnermut akiusussarpianullu kisitsisit naatsorneqarneranni aallaavigineqartarput.

Atuisarnermut akiusussarpiallu kisitsisit immikkoortumi Akit kisitsisinngorlugit suliarineqarnerannut tunngaviusut aamma killiliinerit kiisalu Isertitat pisissutaasinnaassusaani nassuiarneqartuni naatsorneqarneranni atuisarnermut naatsorsuutit 1992-meersut aallaavigineqarput.

Titartagaq 1

Kalaallit Nunaanni (2004) Danmarkimilu (2004) inuit namminerisamik atuinerisa agguataarnerat



Najoqqutaq: Naatsorsueqqissaartarfik aamma Danmarks Statistik

Pisortat inunnut atuinerat

Kalaallit Nunaanni pisortat atuisimanerat tamarmiusoq Tunisassiat Ataatsimut Nalingisa affaanut nallersuuppoq. Nunanut allanut sanilliullugu atuisimaneq annertuujuvoq. Assersuutigissagaannilu Danmarkimi atuisimaneq 25 pct.-ip missarisimavaa.

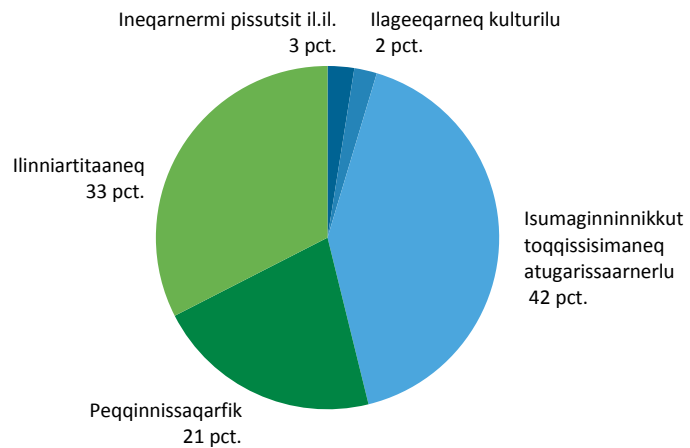
Kalaallit Nunaanni pisortat atuinerat akileraarutitigut akitsuutigullu kiisalu danskit naalagaaffiannit ataatsimoortumik tapiissutinit aningaasalersorneqarpoq.

Pisortat atuinerisa ilarujussuat tassaasimavoq pisortat toqqaannartumik inunnut ataasiakkaanut sullissinerat. Tamanna aamma taaneqartarpoq inunnut ataasiakkaanut pisortat atuininnerat. Taamatut atuinerup agguarneqarnera Titartagaq 2-mi takuneqarsinnaavoq.

Inuiaqatigiinni soorlu pisortat inunnut atuinerannut imaluunniit inuit atuinerannut aqqissuussisoqarneranut apeqqutaalluinnartarpoq inuiaqatigiit qanoq aqqissuunneqarsimanersut. Atuinerup nunat akornanni nallersuunnerani assiliaq eqqortoq takutinniarlugu inuit atuinerat aamma inuiaqatigiit ataatsimut atuinerat ataatsimut katinneqartariaqarput.

Pisortat atuinerisa ilaa alla taaneqartarpoq ataatsimoorussamik pisortatigut atuiueq, tassaalluni allaffissornikkut kiffartuussinerit, illersornissaq il.il. aammattaaq politiit eqqartuussiveqarnerlu.

Titartagaq 2 2010-mi pisortatigut ataasiakkaani atuinerit



Najoqqutaq: Naatsorsueqqissaartarfik

Akit ineriartornerat

Akit ineriartornerat

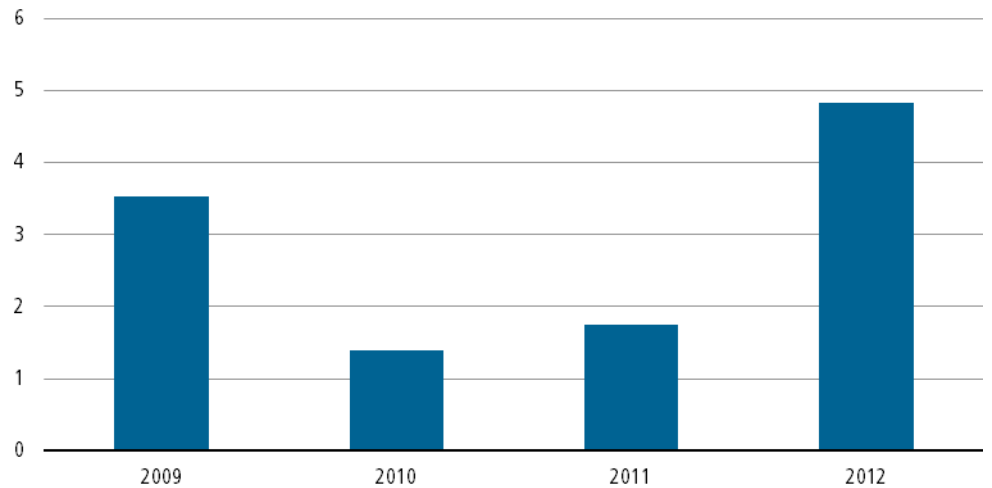
Atuisunut akit

Atuisunut akit ukiumut qaffakkiartorneri Titartagaq 1-mi takuneqarsinnaapput. Atuisunut akit pillugit immikkuualuttut amerlanerusut Tabel 7-mi aamma Tabel 8-mi takuneqarsinnaapput.

Piffissat sivisunerusut isigalugit Kalaallit Nunaanni akit qaffakkiartorneri Danmarkimi ineriartornermi malinnaalluinnarput, Titartagaq 2 naapertorlugu. Tamatumunnga soorunami pissutaavoq nioqqutissarpasuit tappavaniit eqqussuunneqartarnerat.

Titartagaq 1

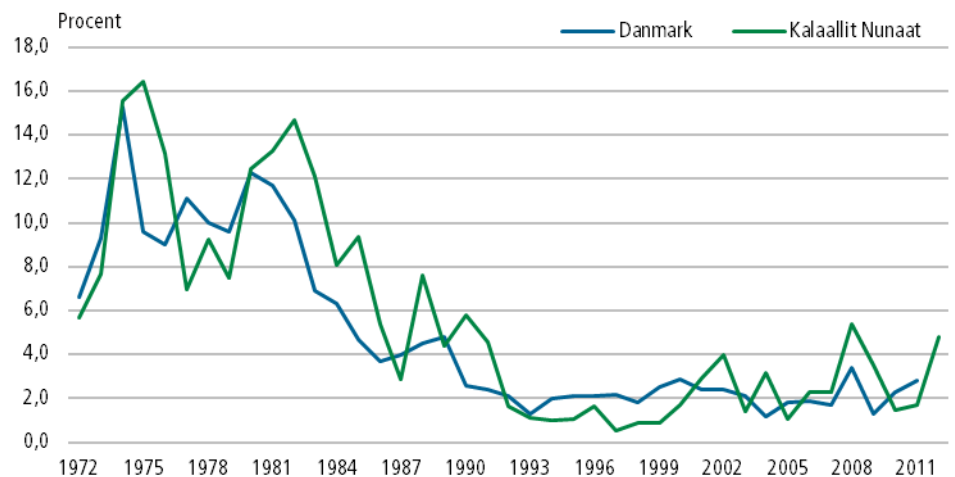
Ukiumut atuisunut akit naleqqersuutaata qaffannera procentinngorlugu



Najoqqutaq: Naatsorsueqqissaartarfik
 Nassuiaat: Akit naleqqersuuttaat procentiusoq kisitsitsinik ilivitsunik tunngaveqarluni naatsorsugaavoq

Titartagaq 2

Danmarkimi Kalallillu Nunaanni ukiumut atuinermi akinut iluarsisutaasartut allannguutaat



Najoqqutaq: Naatsorsueqqissaartarfik
 Nassuiaat: Akit naleqqersuuttaat procentiusoq kisitsitsinik ilivitsunik tunngaveqarluni naatsorsugaavoq

Sanaartornermi aningaasartuutitut naleqqersuut

Inissialiornermi aningaasartuutit ineriartorneri aamma sanaartornermi aningaasartuutit pillugit immikkuualuttut Tabel 9-mi takuneqarsinnaapput.

Paasissutissat annertunerusut

Paasissutissat annertunerusut

Isertitat pillugit kisitsitigut paasissutissat ukiumut ataasiarlutik saqqummiunneqartarput, nalinginnaasumik decembarimi, ukiup siuliini kisitsisinik paasissutissartalerlugit. Saqqummersitat imaqartarput tabellinik immikkuualuttunik imaqartunik, kapitalimi matumani sammineqartunik itisiliisut aammattaaq isertitat pillugit kisitsitigut paasissutissani taagueraatsinik atorneqartartunik nassuiaassisuulluni.

Atuinnermut naleqqersuut kiisalu akinut iluarsissutaasartoq ukiumut marloriarlutik naatsorneqartarput, 1. januarimi kiisalu 1. julimi. Kisitsisillu saqqummiunneqartarput marsimi septembarimilu. Akinut iluarsissutaasartoq pisisartunullu akigitinneqartunut naleqqersuut pillugu saqqummersittakkani nioqutissat sullissinerilu ataasiakkaat sukumiinerusumik ersersinneqartarput.

2010-mi inuit isertitaasa agguaqatigiissinneri

Tabel 1

2010-mi inuit isertitaasa agguaqatigiissinneri

	Isertitat tamarmiusut	Isertitat akileraaruserneqartussat 1.000 kr.	Isertitat akileraaruseriikkat
Nuna tamakkerlugu	202	185	142
Kommune Kujalleq	165	150	118
Kommuneqarfik Sermersooq	250	229	172
Qeqqata Kommunua	194	178	137
Qaasuitsup Kommunua	162	148	116
Uden for kommunal inddeling	524	505	354
Illoqarfinni	211	194	148
Nunaqarfinni	134	122	100
Kalaallit Nunaanni inunngornikut	175	159	125
Nunani allani inunngornikut	424	396	276
Angutit	226	209	156
Arnat	174	158	125
Immikkoortortaqarfik Nanortalik	136	123	101
Immikkoortortaqarfik Qaqortoq	180	164	127
Immikkoortortaqarfik Narsaq	167	153	119
Immikkoortortaqarfik Ivittuut	504	483	321
Immikkoortortaqarfik Paamiut	158	146	116
Immikkoortortaqarfik Nuuk	279	256	190
Immikkoortortaqarfik Maniitsoq	172	158	124
Immikkoortortaqarfik Sisimiut	206	190	145
Immikkoortortaqarfik Kangaatsiaq	122	109	91
Immikkoortortaqarfik Aasiaat	170	157	121
Immikkoortortaqarfik Qasigianguit	165	153	117
Immikkoortortaqarfik Ilulissat	186	171	131
Immikkoortortaqarfik Qeqertarsuaq	171	157	122
Immikkoortortaqarfik Uummannaq	160	147	115
Immikkoortortaqarfik Upernavik	132	120	97
Immikkoortortaqarfik Qaanaaq	119	106	90
Immikkoortortaqarfik Ammassalik	139	124	104
Immikkoortortaqarfik			
Illoqqortoormiut	152	139	112

<http://bank.stat.gl/innp1>

<http://bank.stat.gl/innp2>

Najoqqutaq: Naatsorsueqqissaartarfik

Illoqarfinni nunaqarfinnilu inuit isertitaat tamarmiusut

Tabel 2

Illoqarfinni nunaqarfinnilu inuit isertitaat tamarmiusut

	2005	2006	2007	2008	2009	2010
	1.000 kr.					
Nanortalik	130	140	148	153	147	147
Aappilattoq	83	99	98	93	88	91

Narsaq Kujalleq	94	103	99	123	115	121
Tasiusaq	95	100	108	117	106	113
Ammassivik	85	100	97	95	107	113
Alluitsup Paa	129	143	125	141	118	116
Qaqortoq	167	171	181	179	185	185
Saarloq	97	102	103	117	118	109
Eqalugaarsuit	96	112	113	113	104	107
Qassimiut	122	150	164	163	154	126
Narsaq	146	151	149	158	152	157
Igaliku	113	130	131	120	125	123
Qassiarsuk	138	145	143	158	139	145
Narsarsuaq	275	273	279	311	296	307
Paamiut	141	145	151	156	158	158
Arsuk	132	141	150	156	147	161
Nuuk	236	250	259	266	275	282
Qeqertarsuatsiaat	144	147	154	156	154	172
Kapisillit	118	107	119	126	126	126
Maniitsoq	160	165	174	176	175	181
Atammik	95	100	106	111	117	110
Napasoq	132	126	144	140	133	153
Kangaamiut	109	113	123	134	126	141
Sisimiut	177	187	190	205	204	202
Itilleq	117	117	123	129	133	127
Sarfanguit	120	123	127	160	129	137
Kangerlussuaq	277	266	278	286	291	294
Kangaatsiaq	125	123	131	141	144	141
Attu	94	90	95	100	103	103
Iginniarfik	93	87	99	99	102	100
Niaqornaarsuk	101	96	95	109	109	104
Ikerasaarsuk	99	103	111	123	130	134
Aasiaat	147	146	149	164	170	172
Akunnaaq	108	115	117	146	136	137
Kitsissuarsuit	106	113	115	113	131	116
Qasigianguit	142	148	148	156	158	165
Ikamiut	119	121	121	140	125	157
Ilulissat	168	170	176	181	185	190
Oqaatsut	123	128	138	141	177	189
Qeqertaq	104	117	104	117	132	166
Saqqaq	126	117	118	127	126	135
Ilimanaq	111	107	115	121	126	125
Qeqertarsuaq	151	158	165	173	173	172
Kangerluk	97	105	135	120	149	139
Uummannaq	153	157	158	166	172	183
Niaqornat	103	96	99	96	100	115
Qaarsut	120	123	121	133	141	138
Ikerasak	104	107	108	127	120	123
Saattut	118	127	117	125	134	133
Ukkusissat	98	102	105	118	130	131
Illorsuit	134	127	121	140	142	143
Nuugaatsiaq	104	106	111	115	116	125
Upernavik	162	166	171	175	176	176

Upernavik Kujalleq	88	90	89	101	103	94
Kangersuatsiaq	90	88	99	106	107	101
Aappilattoq	122	114	113	123	119	107
Tasiusaq	112	123	113	112	126	119
Nuussuaq	79	80	86	94	107	83
Kullorsuaq	80	86	87	89	91	86
Naajaat	77	81	86	92	111	111
Innaarsuit	139	125	130	150	162	144
Nutaarmiut	80	101	98	90	131	94
Qaanaaq	134	129	125	127	128	123
Savissivik	96	94	94	117	111	98
Siorapaluk	89	79	86	78	77	98
Moriusaq	123	98	96	84
Qeqertat	66	77	75	91	89	83
Tasiilaq	149	142	145	148	155	158
Sermiligaaq	78	78	80	90	88	88
Isortoq	91	90	90	91	116	95
Kulusuk	100	109	104	125	128	130
Tiniteqilaaq	78	87	89	97	107	102
Kuummiut	83	84	89	99	96	97
Illoqqortoormiut	123	138	144	145	157	152

<http://bank.stat.gl/innn3>

Najoqqutaq: Naatsorsueqqissaartarfik

2010-mi arnat angutillu isertitaat tamarmiusut agguaqatigiissillugit

Tabel 3

2010-mi arnat angutillu isertitaat tamarmiusut agguaqatigiissillugit

	Angutit	Arnat
Kommune Kujalleq	176	152
Kommuneqarfik Sermersooq	287	208
Qeqqata Kommunian	219	164
Qaasuitsup Kommunian	174	147
Kommunit avataani najugallit	550	438
Illoqarfinni	238	182
Nunaqarfinni	145	121
Kalaallit Nunaanni inunngorsimasut	186	163
Kalaallit Nunaata avataani inunngorsimasut	465	327
Nanortalik	139	133
Qaqortoq	198	161
Narsaq	178	155
Ivittuut	576	263
Paamiut	172	142
Nuuk	321	231
Maniitsoq	191	149
Sisimiut	235	173
Kangaatsiaq	120	123
Aasiaat	189	148
Qasigiannuguit	174	154
Ilulissat	206	166
Qeqertarsuaq	192	149
Uummannaq	162	156
Upernavik	144	117
Qaanaaq	117	121
Tasiilaq	155	122
Illoqqortoormiut	177	127

15-19-nik ukiullit	44	42
20-24-nik ukiullit	117	96
25-29-nik ukiullit	176	148
30-34-nik ukiullit	244	209
35-39-nik ukiullit	286	231
40-44-nik ukiullit	282	219
45-49-nik ukiullit	295	230
50-54-nik ukiullit	290	236
55-59-nik ukiullit	282	220
60-64-nik ukiullit	283	198
65-69-nik ukiullit	208	148
70-74-nik ukiullit	136	107
74-it sinnerlugit ukiullit	112	104

<http://bank.stat.gl/innp1>

<http://bank.stat.gl/innp2>

Najoqqutaq: Naatsorsueqqissaartarfik

2010-mi inuit isertitani assigiinngitsuni amerlassusaat

Tabel 4

2010-mi inuit isertitani assigiinngitsuni amerlassusaat

	Isertitat tamarmiusut		Isertitat akileraarute- qaataasussat		Akileraareerluni isertitat	
	Amerlas- susaat	Katillugit amerlas- susaat	Amerlas- susaat	Katillugit amerlas- susaat	Amerlas- susaat	Katillugit amerlas- susaat
Annerpaamik 50.000 kr.	6590	6590	8544	8544	6593	6593
50.001 - 100.000 kr.	8514	15104	7993	16537	12743	19336
100.001 - 150.000 kr.	6351	21455	6090	22627	7743	27079
150.001 - 200.000 kr.	4394	25849	4463	27090	5180	32259
200.001 - 250.000 kr.	3757	29606	3639	30729	3500	35759
250.001 - 300.000 kr.	2782	32388	2672	33401	2224	37983
300.001 - 350.000 kr.	2225	34613	2131	35532	1257	39240
350.001 - 400.000 kr.	1834	36447	1654	37186	763	40003
400.001 - 500.000 kr.	2227	38674	1953	39139	699	40702
500.001 - 600.000 kr.	1124	39798	975	40114	310	41012
600.001 - 700.000 kr.	648	40446	492	40606	122	41134
700.001 - 800.000 kr.	297	40743	221	40827	80	41214
800.001 - 900.000 kr.	178	40921	165	40992	41	41255
900.001 - 1.000.000 kr.	131	41052	116	41108	35	41290
1.000.000 kr.-it sinnerlugit	302	41354	246	41354	64	41354

<http://bank.stat.gl/innp6>

Najoqqutaq: Naatsorsueqqissaartarfik

Inoqutigiit isertitaat agguaqatigiissillugit

Tabel 5

Inoqutigiit isertitaat agguaqatigiissillugit

	Isertitat tamarmiusut	Isertitat akileraarute- qaataasussat	Akileraareerluni isertitat
Nuna tamakkerlugu	370	339	265
Kommune Kujalleq	287	261	212
Kommuneqarfik Sermersooq	451	413	317
Qeqqata Kommunια	360	331	261
Qaasuitsup Kommunια	312	286	228

Illoqarfinni tamani	387	355	276
Nunaqarfinni tamani	263	238	199
Immikkoortortaqarfik Nanortalik	248	224	189
Immikkoortortaqarfik Qaqortoq	305	278	223
Immikkoortortaqarfik Narsaq	293	269	217
Immikkoortortaqarfik Ivittuut
Immikkoortortaqarfik Paamiut	274	253	210
Immikkoortortaqarfik Nuuk	498	457	344
Immikkoortortaqarfik Maniitsoq	326	300	242
Immikkoortortaqarfik Sisimiut	378	348	271
Immikkoortortaqarfik Kangaatsiaq	250	225	193
Immikkoortortaqarfik Aasiaat	299	276	218
Immikkoortortaqarfik Qasigiannuguit	327	303	238
Immikkoortortaqarfik Ilulissat	356	326	255
Immikkoortortaqarfik Qeqertarsuaq	321	294	234
Immikkoortortaqarfik Uummannaq	305	281	223
Immikkoortortaqarfik Upernavik	292	264	217
Immikkoortortaqarfik Qaanaaq	231	208	181
Immikkoortortaqarfik Tasiilaq	288	257	222
Immikkoortortaqarfik Illoqortoormiut	310	284	234
Inoqutigiit qanoq ittuussusaat			
Meeraqanngitsut	319	295	229
Meeraq ataaseq	460	418	329
Meeqqat marluk	499	453	355
Meeqqat pingasut amerlanerulluunniit	466	420	343
Inersimasoq ataaseq meeraqanngitsaq	195	181	144
Inersimasoq ataaseq meerarlu ataaseq	201	182	155
Inersimasoq ataaseq meeqqallu marluk	200	181	161
Inersimasoq ataaseq meeqqallu pingasut amerlanerulluunniit	181	161	155
Inersimasut marluk meeraqanngitsut	443	409	311
Inersimasut marluk meerarlu ataaseq	491	448	344
Inersimasut marluk meeqqallu marluk	538	491	374
Inersimasut marluk meeqqallu pingasut amerlanerulluunniit	442	400	321
Inersimasut ikinnerpaamik pingasut meeraqanngitsut	647	594	462
Inersimasut ikinnerpaamik pingasut meerarlu ataaseq	666	603	478
Inersimasut ikinnerpaamik pingasut meeqqallu marluk	643	577	468
Inersimasut ikinnerpaamik pingasut meeqqallu pingasut amerlanerulluunniit	664	597	490
http://bank.stat.gl/innh1			
http://bank.stat.gl/innh2			
Najoqqutaq: Naatsorsueqqissaartarfik			

Akilerarutit ataatsimut kisitsisinngorlugit

Tabel 6

Akileraarutit ataatsimut kisitsisinnorlugit

	Inuit akileraartussaaitaasut		Iseritat akileraarutaasussat tamakkerlugit		Akileraarutit tamakkerlugit	
	2009	2010	2009	2010	2009	2010
	Amerlassusaat		Mio. kr.			
Nuna tamakkerlugu	48653	48464	8481	8713	2770	2865
Kommune Kujalleq	6757	6718	931	921	295	292
Kommuneqarfik Sermersooq	18572	18682	3865	4083	1311	1397
Qeqqata Kommunia	8318	8087	1409	1384	450	440
Qaasuitsup Kommunia	14440	14398	2033	2074	633	651
Uden for kommunal inddeling	566	579	243	252	82	85

<http://bank.stat.gl/inns1>

Najoqutaq: Naatsorsueqqissaartarfik

Pisiassat assigiinngitsut akii

Tabel 7

Pisiassat assigiinngitsut 100=2008

COICOP	Pisiassat suussusii	Jul. 2008	Jan. 2009	Jul. 2009	Jan 2010	Jul. 2010	Jan. 2011	Jul. 2011	Jan. 2012
0	Pisiassat kiffartuussinerlu ataatsimut	103,0	103,5	103,9	105,0	106,3	106,8	108,6	112,0
1000	Inuussutissat il.il	105,3	106,0	108,9	111,0	112,0	113,4	116,9	119,7
2000	Imigassat aalakoomartut tupalu	104,2	104,2	105,0	105,6	106,1	106,1	107,5	108,5
3000	Atisat isikkatigullu atukkat	102,6	103,1	100,2	101,8	100,7	99,9	99,9	99,9
4000	Inigisaq	103,9	104,9	105,1	105,9	108,2	109,4	113,5	124,4
	Inigisami atortut inigisamilu								
5000	kiffartuunneqarneq	102,6	102,1	114,3	111,5	109,7	110,6	113,2	113,9
6000	Nakorsaaitit	102,0	102,0	104,4	106,2	115,2	115,3	116,6	121,5
7000	Assartuineq	102,7	103,7	103,8	104,9	104,8	105,4	105,4	109,7
8000	Oqarasuaatit nassiussinerillu	94,8	94,8	95,0	95,0	95,1	95,1	95,2	95,2
9000	Sunnigiffik piorsarsimassuserlu	102,0	101,5	99,0	99,3	99,3	98,2	96,0	95,2
11000	Neriniartarfiit akunnittarfiillu	99,2	100,5	100,6	101,1	106,3	108,9	109,5	110,2
12000	Nioqqutissat allat sullissinerillu allat	100,8	105,0	96,2	98,4	101,3	99,7	100,3	103,2

<http://bank.stat.gl/prnprisv>

Najoqutaq: Naatsorsueqqissaartarfik

Atuisunut akit aamma akinut iluarsisut

Tabel 8

Atuisunut akit aamma akinut iluarsisut

	Atuisunut akit								Akinut iluarsisut							
	Jan 1971 = 100		Jan 1981 = 100		Juli 1995 = 100		Jan 2008 = 100		Jan 1971 = 100		Jan 1984 = 100		Juli 1995 = 100		Jan 2008 = 100	
	Jan	Juli	Jan	Juli	Jan	Juli	Jan	Juli	Jan	Juli	Jan	Juli	Jan	Juli	Jan	Juli
1971	100	103	100	103,1
1972	105,7	109,5	106	109
1973	113,8	122,4	112,4	120,9
1974	131,5	142,7	128,9	140,4
1975	153,1	163,4	151,2	159,5
1976	173,3	179,8	168,7	175,6
1977	185,4	194,3	181,5	189,4
1978	202,6	211,6	198,2	207,6
1979	217,8	232,3	214,2	226,2
1980	245	257,9	239,8	253,2
1981	277,5	299,9	100	108,1	266,1	288,4

1982	318,3	336,5	114,7	121,3	307,9	324,8
1983	356,9	370	128,6	133,4	345,8	359,3
1984	385,7	405,6	139	146,2	373,6	393,8	100	105,4
1985	421,8	428,8	152	154,5	406,9	412,8	108,9	110,5
1986	444,5	451,4	160,2	162,7	425,9	433	114	115,9
1987	457,4	465,1	164,8	167,6	437,1	445	117	119,1
1988	492,1	501	177,4	180,5	460,9	468,3	123,4	125,4
1989	513,8	530,4	185,2	191,1	482,5	497,5	129,2	133,2
1990	543,6	551,9	195,9	198,9	509,9	518,5	136,5	138,8
1991	568,3	573,6	204,8	206,7	529	534,5	141,6	143,1
1992	577,6	583,4	208,1	210,2	538,9	542,8	144,2	145,3
1993	584	590,4	210,5	212,9	543,8	538,7	145,6	144,2
1994	589,8	589,8	212,6	212,6	534,9	538	143,2	144
1995	596,2	601,7	215	217	...	100	543,9	549,6	145,6	147,2	...	100
1996	605,9	608,4	218,5	219,4	100,7	101,1	553,4	558,4	148,2	149,5	100,7	101,6
1997	609	612	219,6	220,7	101,2	101,7	560	563,3	149,9	150,8	101,9	102,5
1998	614,4	618,6	221,6	223,1	102,1	102,8	566,1	569,9	151,6	152,6	103	103,7
1999	619,8	622,8	223,6	224,6	103	103,5	565,4	568,8	151,4	152,3	102,9	103,5
2000	630	634	227,2	228,5	104,7	105,3	574,7	578	153,9	154,7	104,6	105,2
2001	648,3	654,3	233,8	235,9	107,7	108,7	589,6	594,3	157,8	159,1	107,3	108,1
2002	674,6	678,6	243,4	244,8	112,2	112,9	607,9	618,2	162,6	165,4	110,6	112,5
2003	684,1	691,6	246,8	249,6	113,8	115	618,2	626,3	165,4	167,6	112,4	113,9
2004	705,8	707,5	254,8	255,4	117,4	117,7	639,4	641,5	171,1	171,6	116,3	116,7
2005	713,3	717,2	257,6	259	118,7	119,3	646,4	650,2	172,9	174	117,6	118,3
2006	729,5	737,9	263,3	266,3	121,4	122,7	662,5	671,7	177,2	179,7	120,5	122,2
2007	746,3	749,9	269,4	270,9	124,1	124,8	682	685,5	182,5	183,4	124,1	124,7
2008	786,6	820,3	283,9	296	130,8	136,4	100	103	706,1	732,9	188,9	196,1	128,5	133,4	100	103,4
2009	822,1	825,1	296,8	297,9	136,7	137,2	103,5	103,9	737,9	741,4	197,4	198,3	134,3	134,9	104	104,5
2010	833,8	844,1	301,1	304,8	138,7	140,4	105	106,3	749,9	760,5	200,6	203,4	136,4	138,3	105,7	107,2
2011	848,1	862,5	306,2	311,4	141	143,4	106,8	108,6	765,5	777,7	204,7	208	139,2	141,4	107,9	109,6
2012	889,1	321	147,8				112		805,8		215,5		146,5		113,5	

<http://bank.stat.gl/prnprisf>

<http://bank.stat.gl/prnprisr>

Najoqutaq: Naatsorsueqqissaartarfik

Sanaartornermi akit

Tabel 9

Sanaartornermi akit (januar 2006 = 100)

		2008 Jul	2009 Jan	2009 Jul	2010 Jan	2010 Jul	2011 Jan	2011 Jul	2012 Jan
Katillugit	Katillugit	112,5	115,4	115,5	116,3	117,4	118,0	120,4	121,2
	Atortut	118,9	122,8	122,0	121,5	121,9	123,4	125,5	126,2
	Assartuineq	104,1	110,6	109,6	106,7	111,6	109,6	124,4	120,4
	Sulinermi								
	aningsaarsiat	108,2	109,8	110,8	113,1	114,4	114,6	115,7	117,2
Sullivik	Katillugit	107,6	109,5	110,9	112,9	114,1	114,4	115,3	116,1
	Atortut	114,8	118,2	118,1	119,0	119,9	121,3	121,2	122,6
	Assartuineq	104,1	110,6	109,6	106,7	111,6	109,6	124,4	120,4
	Sulinermi								
	aningsaarsiat	106,0	107,6	109,3	111,6	112,8	112,9	114,0	114,7
Sanaartorfigiu-minarsaaneq	Katillugit	109,4	111,6	112,4	113,6	115,1	115,6	117,1	118,1
	Atortut	114,4	117,8	117,7	118,5	119,5	120,9	120,8	122,2
	Assartuineq	104,1	110,6	109,6	106,7	111,6	109,6	124,4	120,4
	Sulinermi								
	aningsaarsiat	107,5	109,2	110,3	111,8	113,4	113,7	115,4	116,4

Tunngaviliineq	Katillugit	110,2	113,2	113,6	114,8	115,7	116,3	117,2	117,1
	Atortut	113,5	116,9	116,7	117,6	118,6	119,9	119,9	121,3
	Assartuineq	104,1	110,6	109,6	106,7	111,6	109,6	124,4	120,4
	Sulinermi								
	anigaasarsiat	104,9	107,1	108,6	110,6	111,0	110,6	112,0	109,6
Beoniliineq aamma tunngaviliineq	Katillugit	106,5	109,5	107,9	101,9	97,9	100,8	107,3	107,3
	Atortut	107,5	110,7	107,5	97,1	90,5	95,3	104,0	105,4
	Assartuineq	104,1	110,6	109,6	106,7	111,6	109,6	124,4	120,4
	Sulinermi								
	anigaasarsiat	104,9	107,1	108,6	110,6	111,0	110,6	112,0	109,6
Qarmaaneq	Katillugit	110,4	110,8	111,0	112,0	113,1	114,9	117,0	118,5
	Atortut	113,3	113,0	111,4	111,2	111,8	112,8	115,7	117,0
	Assartuineq	104,1	110,6	109,6	106,7	111,6	109,6	124,4	120,4
	Sulinermi								
	anigaasarsiat	106,0	107,2	110,4	113,7	115,4	118,6	118,6	120,7
Sanasut suliaat	Katillugit	114,7	118,2	118,2	119,0	120,5	120,7	122,8	123,3
	Atortut	123,0	127,6	126,9	127,2	127,9	129,3	129,1	129,7
	Assartuineq	104,1	110,6	109,6	106,7	111,6	109,6	124,4	120,4
	Sulinermi								
	anigaasarsiat	108,9	110,5	111,4	113,7	115,1	114,7	115,8	117,4
Illuliorneq/ pequsiorneq	Katillugit	112,8	115,8	116,0	117,2	118,4	118,7	119,5	120,5
	Atortut	117,4	121,8	121,1	121,4	122,1	123,4	123,2	123,8
	Assartuineq	104,1	110,6	109,6	106,7	111,6	109,6	124,4	120,4
	Sulinermi								
	anigaasarsiat	108,9	110,5	111,5	113,8	115,2	114,8	115,9	117,6
Natilersuineq	Katillugit	109,9	112,8	112,4	112,9	116,9	117,1	121,2	121,2
	Atortut	114,8	116,7	115,3	116,0	122,2	124,5	125,1	125,7
	Assartuineq	104,1	110,6	109,6	106,7	111,6	109,6	124,4	120,4
	Sulinermi								
	anigaasarsiat	108,9	110,5	111,4	113,7	115,1	114,7	115,8	117,4
Qalipaaneq	Katillugit	110,9	112,9	112,9	116,3	116,9	117,6	118,3	120,6
	Atortut	116,0	120,5	123,1	123,1	123,1	123,1	123,5	123,5
	Assartuineq	104,1	110,6	109,6	106,7	111,6	109,6	124,4	120,4
	Sulinermi								
	anigaasarsiat	108,5	109,1	107,9	113,2	113,9	115,0	115,5	119,1
Ruujorilerineq	Katillugit	114,7	118,4	119,7	120,6	122,4	122,0	126,9	127,4
	Atortut	126,1	133,0	133,6	134,7	137,1	137,2	146,7	147,4
	Assartuineq	104,1	110,6	109,6	106,7	111,6	109,6	124,4	120,4
	Sulinermi								
	anigaasarsiat	108,7	110,4	112,2	113,1	114,5	113,8	115,6	116,3
Innaallagialerineq	Katillugit	113,0	114,0	112,9	115,3	117,6	119,8	123,2	125,2
	Atortut	122,5	121,4	117,3	120,7	123,0	124,6	133,1	132,5
	Assartuineq	104,1	110,6	109,6	106,7	111,6	109,6	124,4	120,4
	Sulinermi								
	anigaasarsiat	109,6	111,2	111,3	113,4	115,7	118,3	119,4	122,6

<http://bank.stat.gl/prnbyg1>

Najoqutaq: Naatsorsueqqissaartarfik

Signatur forklaring:

- ... Oplysninger foreligger ikke
- .. Oplysninger for usikre til at angives eller diskretionshensyn
- . Tal kan efter sagens natur ikke forekomme
- 0 Mindre end halvdelen af den anvendte enhed
- Nul
- * Foreløbigt eller anslået tal

Eventuel henvendelse

E-mail: stat@stat.gl

Ukiuumoortumik kisitsisitigut paasisutissat

14. august 2012

Grønlands Statistik
Postboks 1025 · 3900 Nuuk
Tlf.: +299 36 23 60 · Fax: +299 36 23 61
www.stat.gl · e-mail: stat@stat.gl

