

2025-mi februaarimi aalisakkat avammut tunisaanerat

Siunertaq

Saqqummersitap siunertaraa piaarnerusumik aalisarnermiit avammut tunisartakkat tamanut paasissutissiisutiginnisaat.

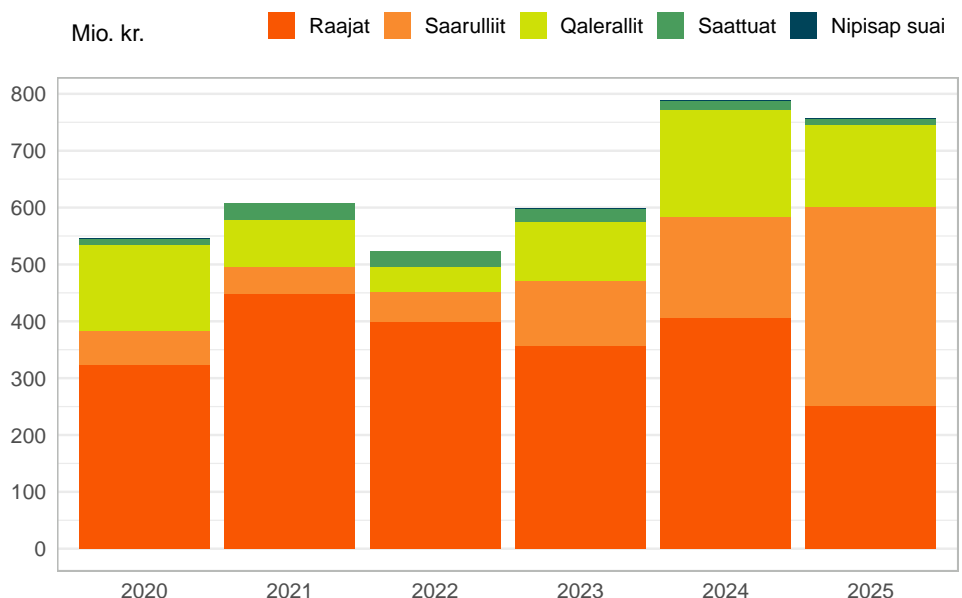
Imarisaa

Saqqummersitami ilaatinneqarput Kalaallit Nunaata aalisarnermi avammut tunisartagarisai pingaarnert. Tassani pineqarput raajat, saarullit, qalerallit, saattuat, nipisap suaalu. Tunisassiat allat assersuutigalugu suluppaakkat, qeeqqat, aalisakkat immap ikeraneersut, uiluiit, puisininngaaneersut, savaninngaaneersut uumasuillu allaneersut saqqummersitami taamaalillutik ilaatinneqanngillat.

Avammut tunisat nalingi 4,0 pct.-inik annikilleriarput

2025-mi januaarimiit februaarimut avammut tunisat nalingi katillugit 758 mio. kr.-usimapput. Ukiup siulianut sanilliullugit 31 mio. kr.-inik annikinnerupput, annikilleriarnerlu katillugu 4,0 pct.-iuvoq. Eqqaamaneqassarli kisitsisit utaqqiisaagallaq naatsorsuinerummata taamaattumillu kingusinnerusukku iluarsiiiffineqarsinnaallutik paasissutissat tamakkiinerusut pigineqalerpata.

Titartagaq 1. Avammut tunisat nalingat januaarimiit-februaarimut, mio. kr.



Raajat

Raajat januaarimiit-februaarimut 2025-mi avammut tunisaanerisa nalingat 38,5 pct.-inik annikilleriarsimavoq, tamanna 157 mio. kr.-inik naleqarpoq. Avammut tunisat annertussusaat 40,7 pct.-inik annikilleriarsimasoq akillu 3,7 pct.-inik qaffallutik.

Qalerallit

Qalerallit avammut tunineqartut nalingat 23,9 pct.-imik annikilleriarsimavoq, tunineqartut annertussusaat 27,3 pct.-imik annikilleriarsimasoq. Taamaalilluni kiilumut akit 4,8 pct.-inik qaffassimapput.

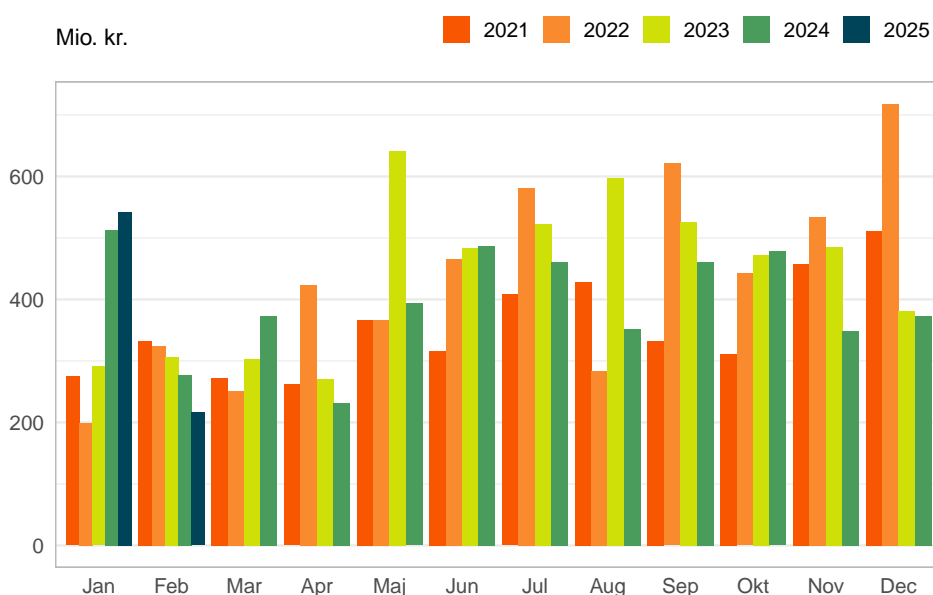
Saarullit

Saarullit avammut tunineqartut nalingat 97,8 pct.-imik qaffariarpoq, tunineqartut annertussusaat 55,7 pct.-imik annertuseriarsimallutik. Saarullit avammut tunineqartut kiilumut akia 27,0 pct.-imik qaffariarpoq.

Saattuat

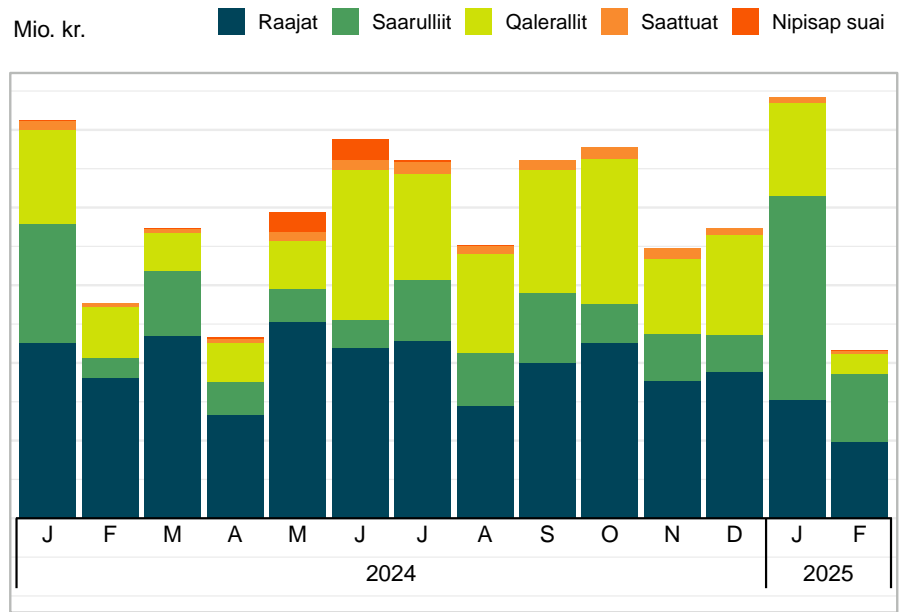
Saattuat avammut tunineqartut nalingat 25,1 pct.-imik annikilleriarsimavoq, tunineqartut annertussusaat 56,4 pct.-inik apparpoq. Kiilumut akia 71,9 pct.-inik annertuseriarsimalluni.

Titartagaq 2. Aalisakkat avammut tunisaanerat, mio. kr.



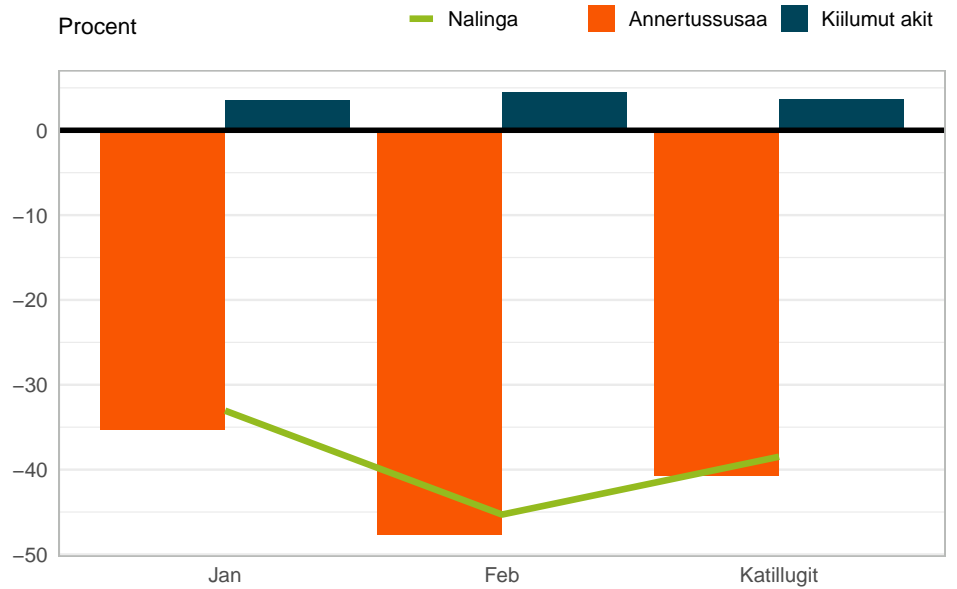
Kilde: bank.stat.gl/IENEXPMND

Titartagaq 3. Aalisakkt pingaernerit avammut tunisaanerat qaammatikkaarlugu

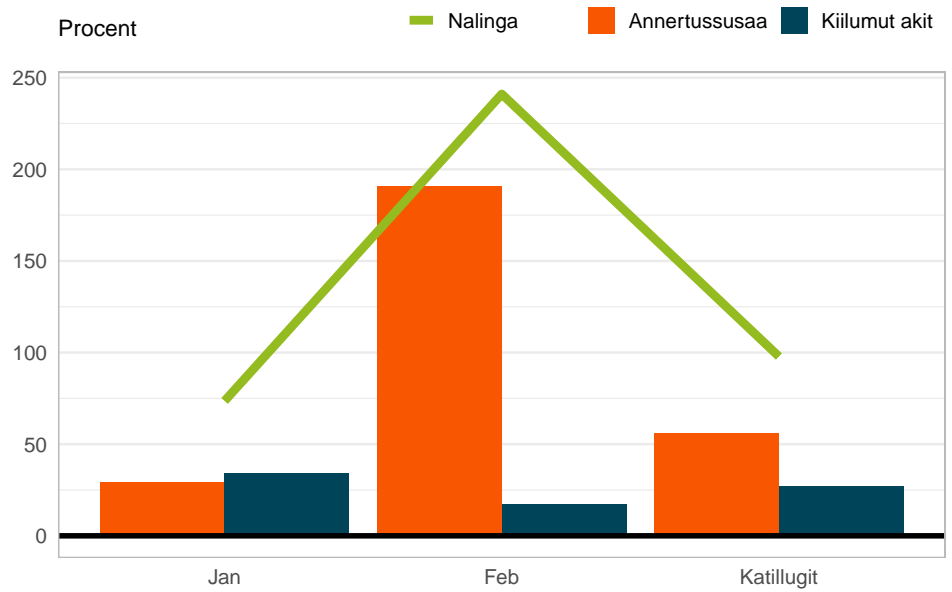


Kilde: bank.stat.gl/IENEXPMND

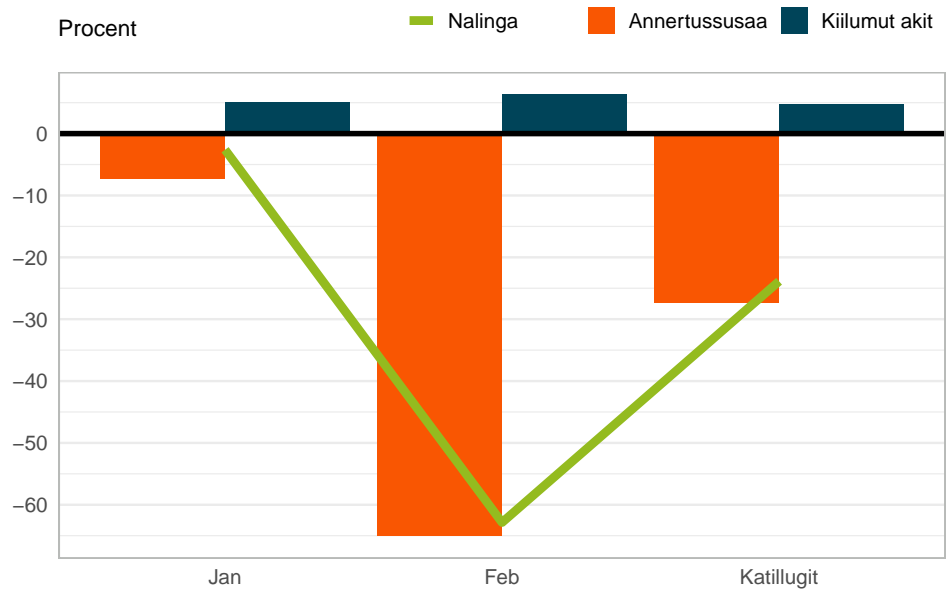
Titartagaq 4. Pct.-inngorlugu allannguutit ukiup siulianut sanilliullugit, Raajat



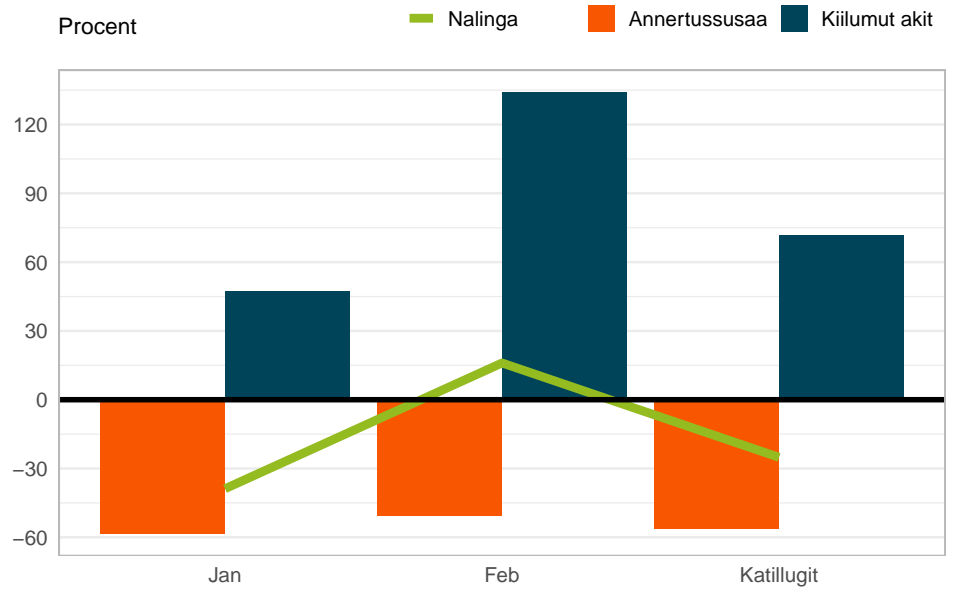
Titartagaq 5. Pct.-inngorlugu allannguutit ukiup siulianut sanilliullugit, Saarullit



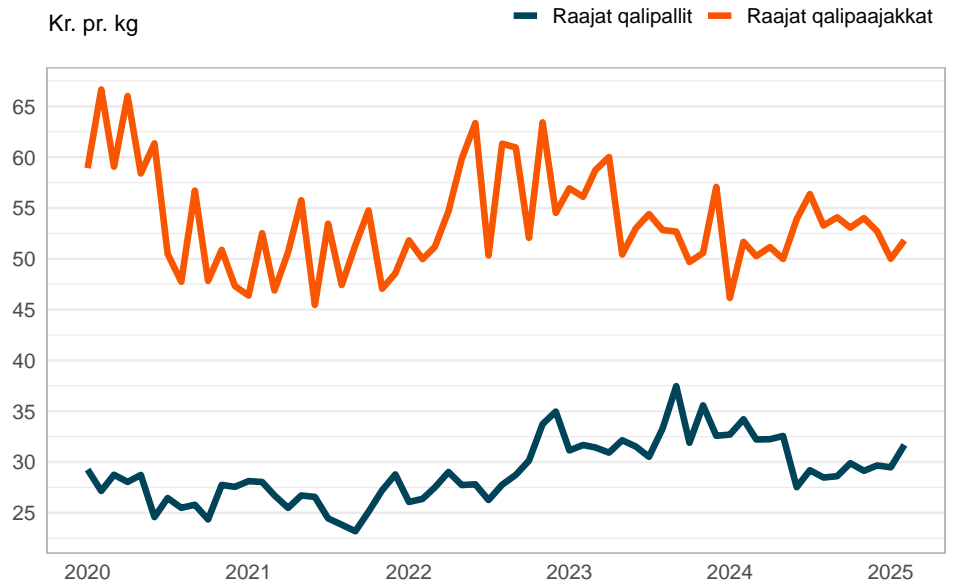
Titartagaq 6. Pct.-inngorlugu allannguutit ukiup siulianut sanilliullugit, Qalerallit



Titartagaq 7. Pct.-inngorlugu allannguutit ukiup siulianut sanilliullugit, Saattuat

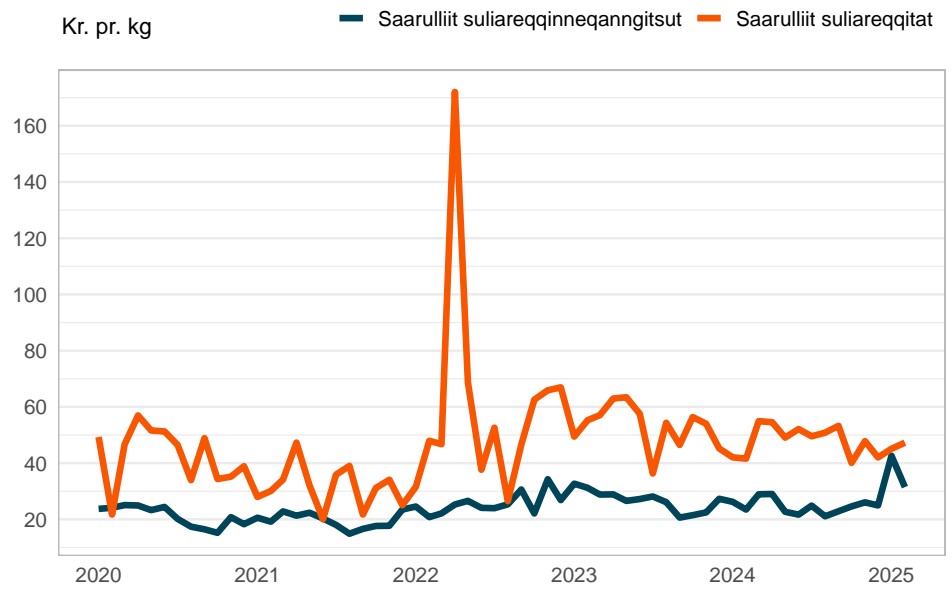


Titartagaq 8. Raajat qalipallit qalipaajakkallu kiilumut akiisa ineriartornerat



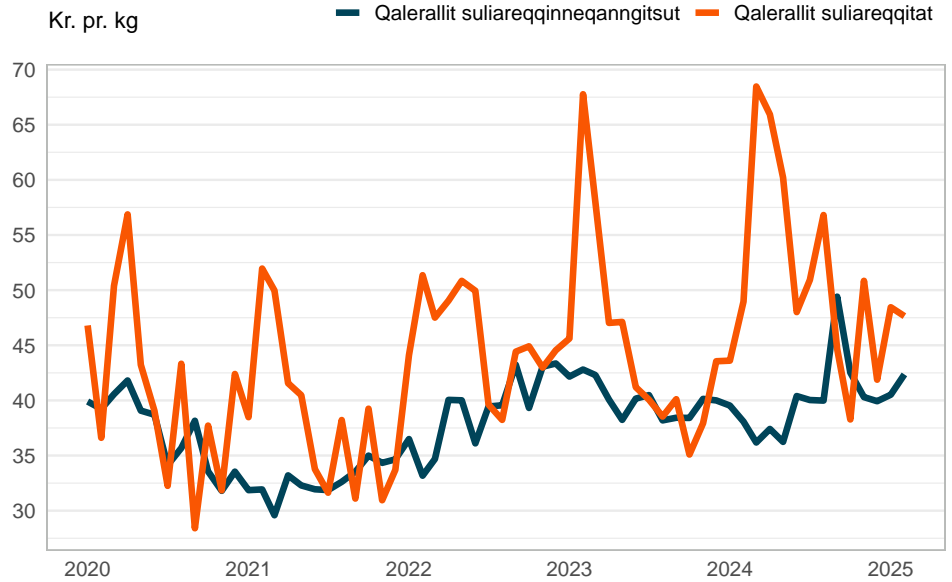
Kilde: bank.stat.gl/IENEXPMND

Titartagaq 9. Saarullit suliareqqitat suliareqqitaanngitsullu kiilumut akiisa ineriartornerat



Kilde: bank.stat.gl/IENEXPMND

Titartagaq 10. Qalerallit suliareqqitat suliareqqitaanngitsullu kiilumut akiisa ineriartornerat



Kilde: bank.stat.gl/IENEXPMND

Tabelit

Tabel 1. Aalisakkat avammut tunisaanerisa nalingat, 1.000 kr.

	2023			2024			2025		
	Jan	Feb	Katill.	Jan	Feb	Katill.	Jan	Feb	Katill.
Katillugit	290.840	306.950	597.790	512.507	276.661	789.168	541.665	216.029	757.693
Raajat	146.488	211.231	357.719	226.503	180.444	406.946	151.639	98.706	250.345
Qalipallit qerisut	107.908	136.945	244.853	145.649	128.296	273.945	70.427	47.964	118.391
Qalipaajakkat qerisullu	38.579	74.286	112.866	80.854	52.148	133.002	81.212	50.742	131.954
Saarullik	60.138	52.540	112.678	152.004	25.713	177.717	263.882	87.697	351.579
Saarullik ilivitoq qerisoq	22.967	40.648	63.614	78.405	16.455	94.860	217.550	78.036	295.587
Saarullik panert. tarajort. ilivitoq saaniagarluunniit	2.154	2.884	5.038	2.019	1.418	3.437	3.565	3.409	6.974
Saaniagaq qerisoq	35.009	9.008	44.017	71.581	7.840	79.420	42.623	6.118	48.741
Saarullik alla	9	0	9	0	0	0	143	134	278
Qaleralik	72.998	32.066	105.063	121.986	66.514	188.499	118.800	24.700	143.499
Qaleralik ilivitoq qerisoq	47.584	7.196	54.780	85.584	39.611	125.194	81.163	14.027	95.190
Qaleralik saaniagaq	10.329	19.426	29.755	15.749	15.926	31.676	19.446	8.337	27.783
Qaleralik allami taaneqanngitsoq	15.085	5.444	20.529	20.652	10.976	31.629	18.191	2.336	20.526
Saattuut	11.216	11.111	22.327	12.003	3.991	15.994	7.344	4.631	11.975
Nipisap suai	0	2	2	12	0	12	0	294	294

Kilde: bank.stat.gl/IEDEXPMND

Tabel 2. Aalisakkat avammut tunisaanerisa annertussusaat, tons

	2023			2024			2025		
	Jan	Feb	Katill.	Jan	Feb	Katill.	Jan	Feb	Katill.
Katillugit	7.400	7.821	15.221	14.118	7.332	21.450	12.997	5.780	18.777
Raajat	4.143	5.648	9.790	6.207	4.760	10.967	4.013	2.493	6.506
Qalipallit qerisut	3.465	4.323	7.788	4.455	3.751	8.206	2.389	1.514	3.903
Qalipaajakkat qerisullu	678	1.324	2.002	1.752	1.009	2.762	1.624	979	2.603
Saarullik	1.455	1.518	2.973	4.738	923	5.662	6.132	2.684	8.816
Saarullik ilivitoq qerisoq	703	1.303	2.006	2.989	701	3.689	5.104	2.480	7.584
Saarullik panert. tarajort. ilivitoq saaniagarluunniit	53	58	111	46	65	111	74	68	142
Saaniagaq qerisoq	698	157	855	1.703	158	1.861	946	130	1.076
Saarullik alla	1	0	1	0	0	0	7	7	14
Qaleralik	1.686	535	2.221	3.000	1.590	4.589	2.780	555	3.335
Qaleralik ilivitoq qerisoq	1.129	168	1.297	2.165	1.040	3.205	2.003	331	2.334
Qaleralik saaniagaq	137	258	395	229	240	469	274	116	390
Qaleralik allami taaneqanngitsoq	420	109	530	606	309	916	503	108	611
Saattuut	117	120	237	172	59	231	72	29	101
Nipisap suai	0	0	0	0	0	0	0	19	19

Kilde: bank.stat.gl/IEDEXPMND

Tabel 3. Aalisakkat avammut tunisaanerisa kiilumut akii

	2023			2024			2025		
	Jan	Feb	Katill.	Jan	Feb	Katill.	Jan	Feb	Katill.
Katillugit	-	-	-	-	-	-	-	-	-
Raajat	35,4	37,4	36,5	36,5	37,9	37,1	37,8	39,6	38,5
Qalipallit qerisut	31,1	31,7	31,4	32,7	34,2	33,4	29,5	31,7	30,3
Qalipaajakkat qerisullu	56,9	56,1	56,4	46,1	51,7	48,2	50,0	51,8	50,7
Saarullik	41,3	34,6	37,9	32,1	27,8	31,4	43,0	32,7	39,9
Saarullik ilivitoq qerisoq	32,7	31,2	31,7	26,2	23,5	25,7	42,6	31,5	39,0
Saarullik panert. tarajort. ilivitoq saaniagarluunniit	40,8	49,4	45,3	43,5	21,8	30,8	48,1	50,5	49,2
Saaniiagaq qerisoq	50,2	57,5	51,5	42,0	49,7	42,7	45,1	47,2	45,3
Saarullik alla	8,0	0,0	8,0	0,0	0,0	0,0	20,0	18,6	19,3
Qaleralik	43,3	59,9	47,3	40,7	41,8	41,1	42,7	44,5	43,0
Qaleralik ilivitoq qerisoq	42,2	42,8	42,2	39,5	38,1	39,1	40,5	42,4	40,8
Qaleralik saaniiagaq	75,5	75,3	75,4	68,9	66,3	67,6	71,1	71,6	71,2
Qaleralik allami taaneqanngitsoq	35,9	49,9	38,8	34,1	35,5	34,5	36,1	21,7	33,6
Saattuut	95,9	92,7	94,3	69,6	67,9	69,2	102,6	159,0	118,9
Nipisap suai	0,0	27,6	27,6	35,0	0,0	35,0	0,0	15,7	15,7

Kilde: *bank.stat.gl/IEDEXPMND*

Periaaseq najoqutallu

Avammut tunisat nalingat saqqummersinneqartoq tassaavoq kisitsisitigut paasissutissani avammut tunisat nalingat. Tunisassiat nalunaarsorneqartarput Kalaallit Nunaannit anninneqarfiat sumiinnerseq apeqqutaatillugu, tassunga ilanngunneqartarput tunisassiat avammut tunineqarnissaanut assartorneqarnerinut, Kalaallit Nunaata iluani assartuinerit (Kalaallit Nunaata killeqarfianut imaluunniit sissiukkanut) aningaasartuutit. Nali taanna fob-imik (free on board) taaneqartarpoq.

Paasissutissat 2020-2025-meersut Akileraartarnermut Aqutsisoqarfimmit akitsuutinik suliaqartartunit pissarsiarineqarput. Kisitsisit pitsaassusaanut apeqqutaapput avammut tunisisartut piffissaq eqqorlugu Akileraartarnermut Aqutsisoqarfimmut akitsuutinik suliaqartartunut nalunaarutiginnissimanersut, taamaattumik kisitsit mianersuullugit nalilersorneqassapput.

Aalisakkat avammut tunisaanerit qaammatikkaarlugit saqqummersinneqartarput.

Signatur forklaring:

- ... Oplysninger foreligger ikke
- .. Oplysninger for usikre til at angives eller diskretionshensyn
- . Tal kan efter sagens natur ikke forekomme
- 0 Mindre end halvdelen af den anvendte enhed
- Nul
- * Foreløbigt eller anslået tal

Eventuel henvendelse
Aqqaluaq Frederiksen Lund
AQLU@stat.gl

Nunanut allanut niuerneq

Grønlands Statistik
Postboks 1025 · 3900 Nuuk
Tlf.: +299 34 57 70
www.stat.gl · e-mail: stat@stat.gl

