

2024-mi juunimi aalisakkat avammut tunisaanerat

Siunertaq

Saqqummersitap siunertaraa piaarnerusumik aalisarnermiit avammut tunisartakkat tamanut paasissutissiissutiginiisaat.

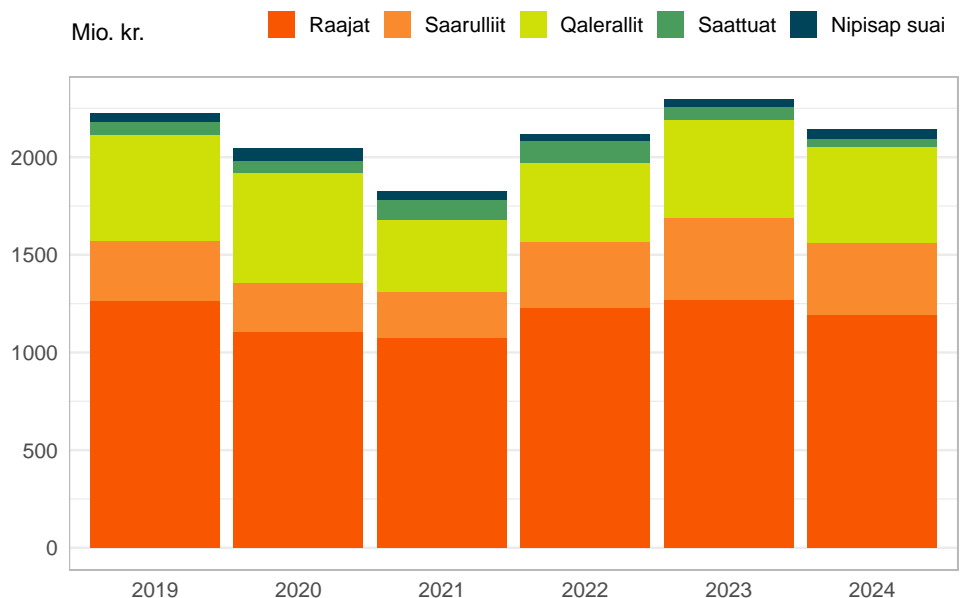
Imarisaa

Saqqummersitami ilaatinneqarput Kalaallit Nunaata aalisarnermi avammut tunisartagarisai pingaarnerit. Tassani pineqarput raajat, saarullit, qalerallit, saattuat, nipisap suaalu. Tunisassiat allat assersuutigalugu suluppaakkat, qeeqqat, aalisakkat immap ikeraneersut, uiluiit, puisininngaaneersut, savaninngaaneersut uumasuillu allaneersut saqqummersitami taamaalillutik ilaatinneqanngillat.

Avammut tunisat nalingi 6,7 pct.-inik annikilliarput

2024-mi januaarimiit juunimut avammut tunisat nalingi katillugit 2.143 mio. kr.-usimapput. Ukiup siulianut sanilliullugit 154 mio. kr.-inik annikinnerupput, annikilliarnerlu katillugu 6,7 pct.-iuvoq. Eqqaamaneqassarli kisitsisit utaqqiisaagallaq naatsorsuinerummata taamaattumillu kingusinnerusukku iluarsiifigineqarsinnaallutik paasissutissat tamakkiinerusut pigineqalerpata.

Titartagaq 1. Avammut tunisat nalingat januaarimiit-juunimut, mio. kr.



Raajat

Raajat januaarimiit-juunimut 2024-mi avammut tunisaanerisa nalingat 6,0 pct.-inik annikilliarisimavoq, tamanna 76 mio. kr.-inik naleqarpoq. Avammut tunisat annertussusaat 1,5 pct.-inik annikilliarisimasoq akillu 4,6 pct.-inik apparlutik.

Qalerallit

Qalerallit avammut tunineqartut nalingat 3,6 pct.-imik annikilliarisimavoq, tunineqartut annertussusaat 6,7 pct.-imik annikilliarisimasoq. Taamaalilluni kiilumut akit 3,4 pct.-inik qaffassimapput.

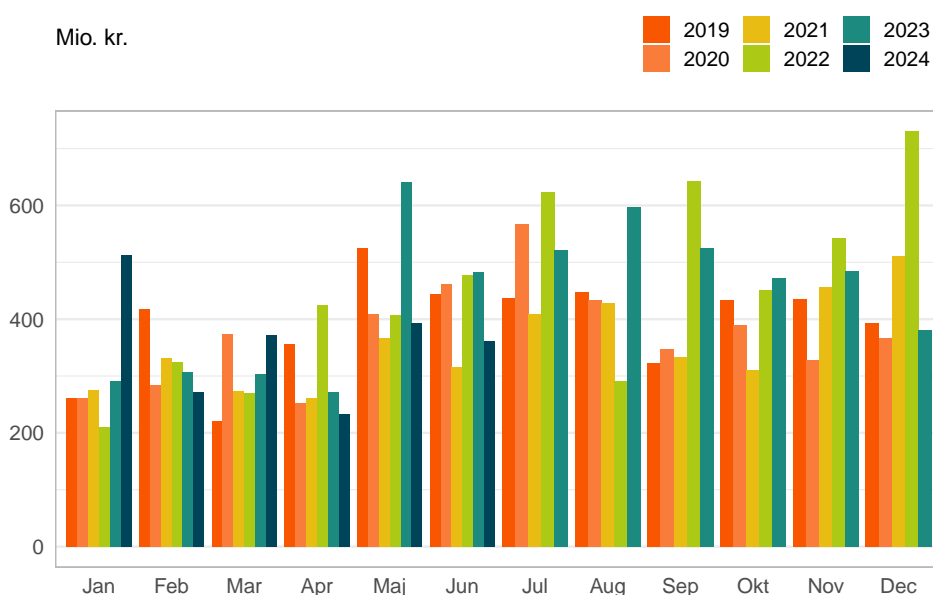
Saarullit

Saarullit avammut tunineqartut nalingat 11,2 pct.-imik appariarpoq, tunineqartut annertussusaat 1,8 pct.-imik annikilliarisimallutik. Saarullit avammut tunineqartut kiilumut akia 9,5 pct.-imik appariarpoq.

Saattuat

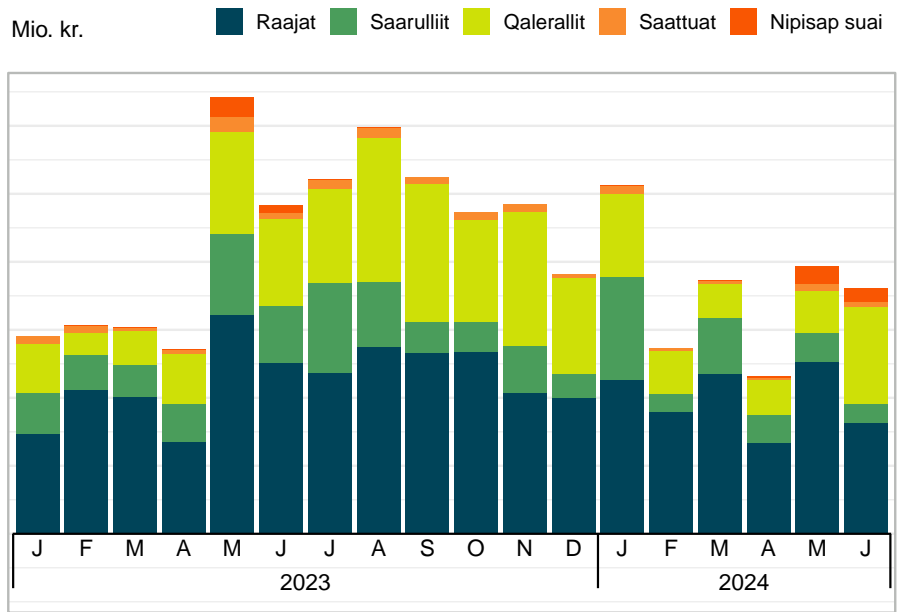
Saattuat avammut tunineqartut nalingat 31,4 pct.-imik annikilliarisimavoq, tunineqartut annertussusaat 23,1 pct.-inik apparpoq. Kiilumut akia 10,8 pct.-inik annikilliarisimalluni.

Titartagaq 2. Aalisakkat avammut tunisaanerat, mio. kr.



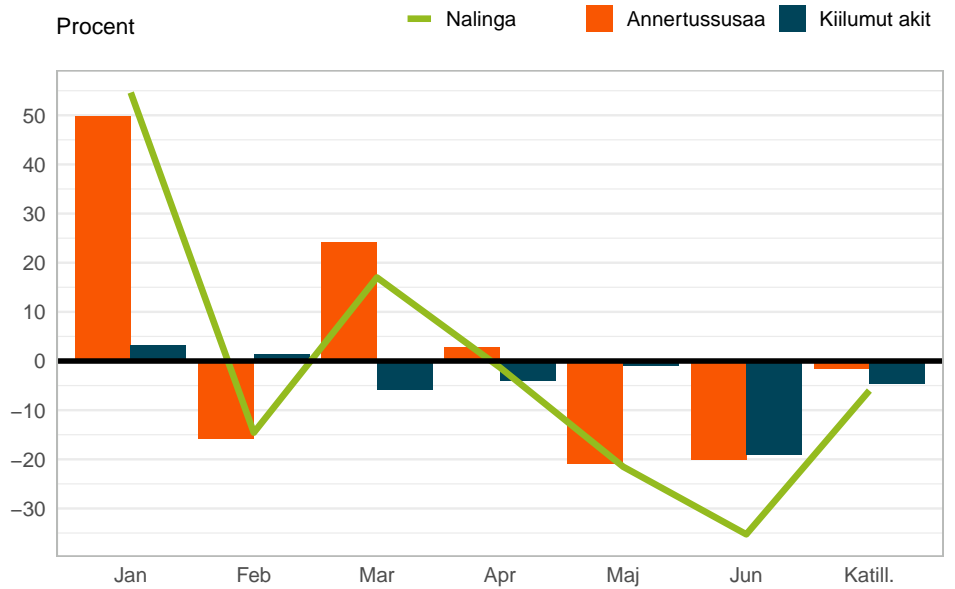
Kilde: bank.stat.gl/IENEXPMND

Titartagaq 3. Aalisakkt pingaernerit avammut tunisaanerat qaammatikkaarlugu

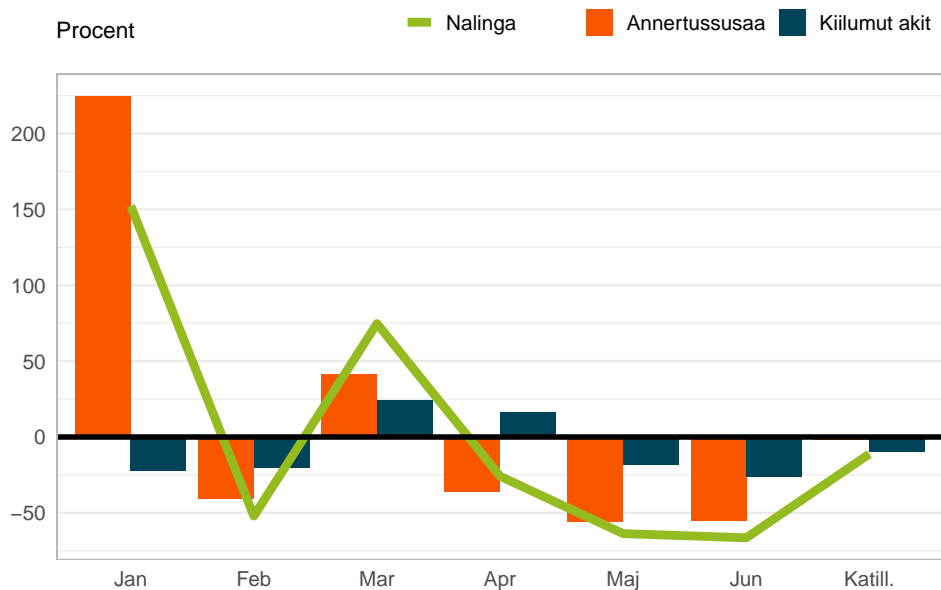


Kilde: bank.stat.gl/IENEXPMND

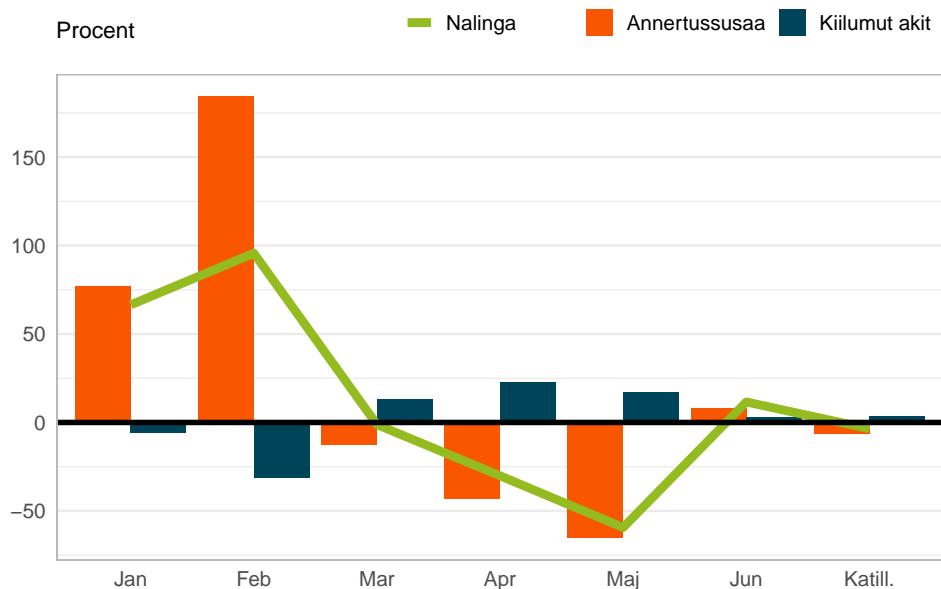
Titartagaq 4. Pct.-inngorlugu allannguutit ukiup siulianut sanilliullugit, Raajat



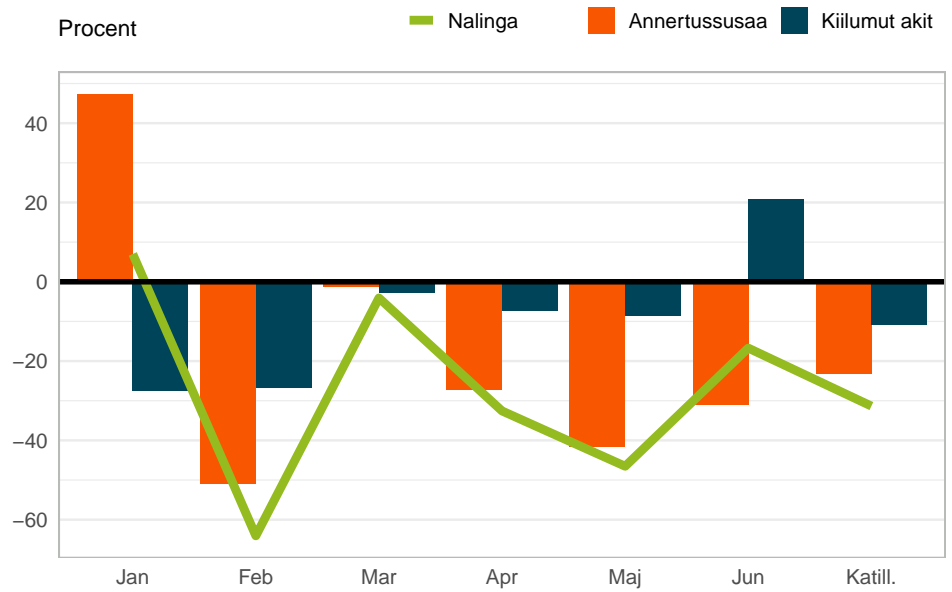
Titartagaq 5. Pct.-inngorlugu allannguutit ukiup siulianut sanilliullugit, Saarullit



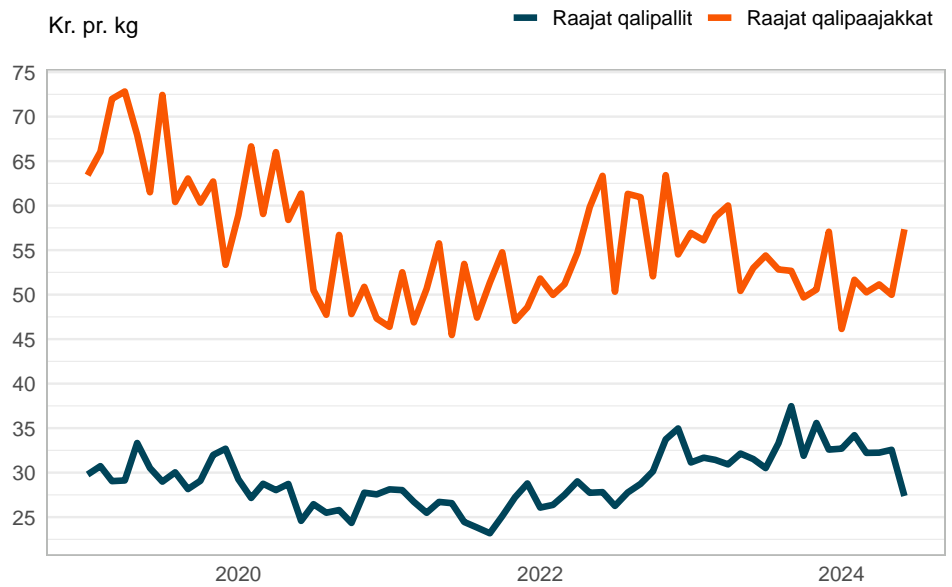
Titartagaq 6. Pct.-inngorlugu allannguutit ukiup siulianut sanilliullugit, Qalerallit



Titartagaq 7. Pct.-inngorlugu allannguutit ukiup siulianut sanilliullugit, Saattuat

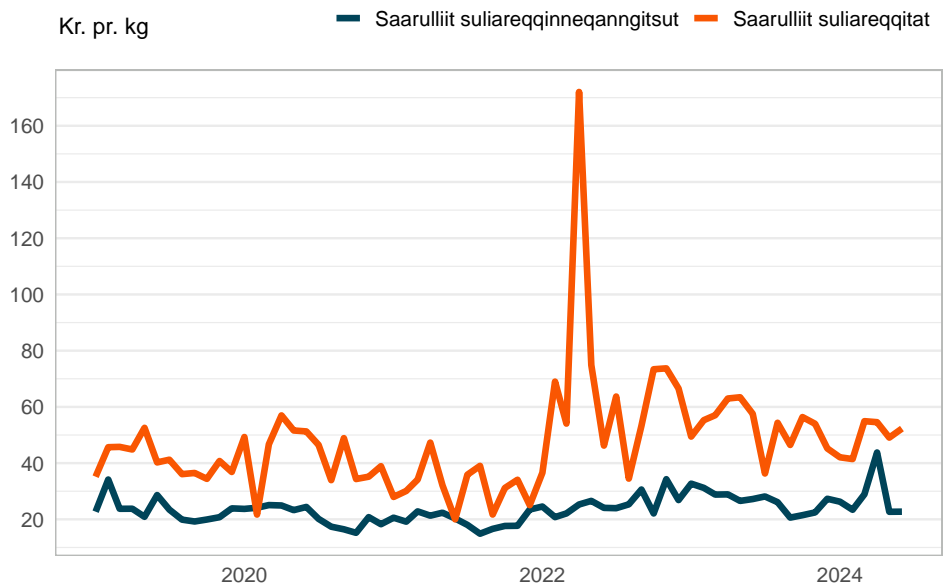


Titartagaq 8. Raajat qalipallit qalipaajakkallu kiilumut akiisa ineriartornerat



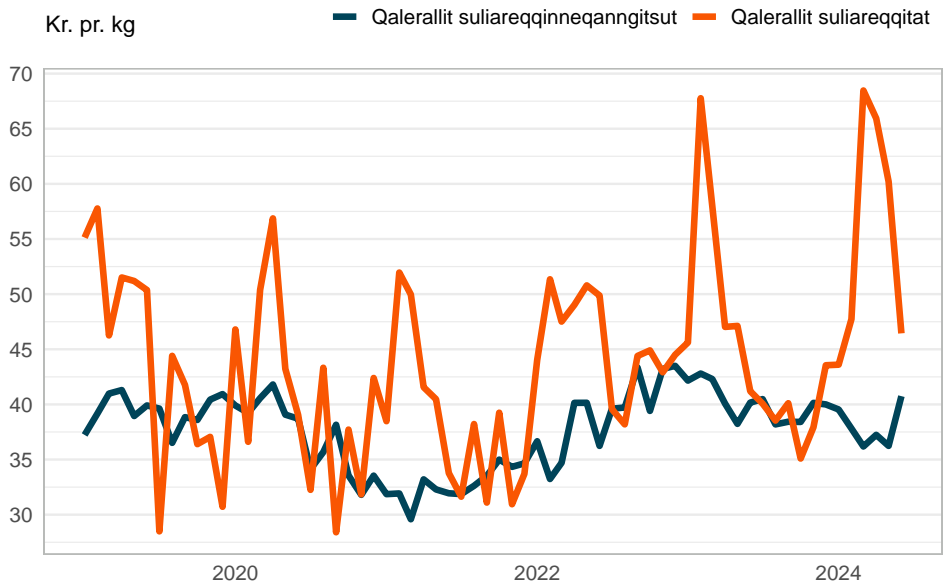
Kilde: bank.stat.gl/IENEXPMND

Titartagaq 9. Saarullit suliareqqitat suliareqqitaanngitsullu kiilumut akiisa ineriartornerat



Kilde: bank.stat.gl/IENEXPMND

Titartagaq 10. Qalerallit suliareqqitat suliareqqitaanngitsullu kiilumut akiisa ineriartornerat



Kilde: bank.stat.gl/IENEXPMND

Tabelit

Tabel 1. Aalisakkat avammut tunisaanerisa nalingat, 1.000 kr.

	2024						
	Jan	Feb	Mar	Apr	Maj	Jun	Katill.
Katillugit	511.766	272.355	372.465	232.176	393.501	360.921	2.143.184
Raajat	226.503	180.444	235.592	133.724	252.362	163.026	1.191.650
Qalipallit qerisut	145.649	128.296	170.456	106.150	153.198	123.808	827.556
Qalipaajakkat qerisullu	80.854	52.148	65.136	27.574	99.164	39.218	364.094
Raajat allat	0	0	0	0	0	0	0
Saarullik	151.725	25.178	82.884	41.204	43.565	28.204	372.761
Saarullik ilivitsoq qerisoq	78.126	16.130	44.227	37.586	17.642	23.004	216.714
Saarullik panert. tarajort. ilivitsoq saaniagarluunniit	2.019	1.418	374	3.618	1.807	89	9.324
Saaniagaq qerisoq	71.581	7.630	38.283	1	24.116	5.112	146.723
Qaleralik	121.524	62.742	48.973	51.284	61.106	142.879	488.507
Qaleralik ilivitsoq qerisoq	85.122	37.650	10.249	19.026	26.499	120.629	299.174
Qaleralik saaniagaq	15.749	14.397	30.443	25.474	29.416	10.401	125.880
Qaleralik allami taaneqanngitsoq	20.652	10.695	8.281	6.784	5.192	11.849	63.453
Saattuut	12.003	3.991	4.569	4.310	11.327	7.553	43.754
Nipisap suai	12	0	448	1.653	25.140	19.259	46.512

Kilde: bank.stat.gl/IEDEXPMND

Tabel 2. Aalisakkat avammut tunisaanerisa annertussusaat, tons

	2024						
	Jan	Feb	Mar	Apr	Maj	Jun	Katill.
Katillugit	14.090	7.248	9.744	5.823	10.040	10.287	57.233
Raajat	6.207	4.760	6.587	3.831	6.689	5.207	33.281
Qalipallit qerisut	4.455	3.751	5.291	3.292	4.705	4.523	26.017
Qalipaajakkat qerisullu	1.752	1.009	1.296	539	1.984	684	7.265
Raajat allat	0	0	0	0	0	0	0
Saarullik	4.723	908	2.234	925	1.306	1.111	11.206
Saarullik ilivitsoq qerisoq	2.973	689	1.530	858	778	1.012	7.840
Saarullik panert. tarajort. ilivitsoq saaniagarluunniit	46	65	9	66	56	4	246
Saaniagaq qerisoq	1.703	153	695	0	472	96	3.120
Qaleralik	2.988	1.521	849	1.000	1.306	3.439	11.103
Qaleralik ilivitsoq qerisoq	2.153	996	283	511	731	2.960	7.634
Qaleralik saaniagaq	229	222	423	355	451	121	1.801
Qaleralik allami taaneqanngitsoq	606	304	142	134	124	358	1.668
Saattuut	172	59	53	48	153	83	567
Nipisap suai	0	0	22	19	587	447	1.075

Kilde: bank.stat.gl/IEDEXPMND

Tabel 3. Aalisakkat avammut tunisaanerisa kiilumut akii

	2024						
	Jan	Feb	Mar	Apr	Maj	Jun	Katill.
Katillugit	-	-	-	-	-	-	-
Raajat	36,5	37,9	35,8	34,9	37,7	31,3	35,8
Qalipallit qerisut	32,7	34,2	32,2	32,2	32,6	27,4	31,8
Qalipaajakkat qerisullu	46,1	51,7	50,3	51,1	50,0	57,3	50,1
Raajat allat	0,0	0,0	0,0	0,0	100,0	0,0	100,0
Saarullik	32,1	27,7	37,1	44,6	33,4	25,4	33,3
Saarullik ilivitsoq qerisoq	26,3	23,4	28,9	43,8	22,7	22,7	27,6
Saarullik panert. tarajort. ilivitsoq saaniagarluunniit	43,5	21,8	43,0	54,6	32,3	23,2	37,9
Saaniagaq qerisoq	42,0	49,8	55,1	58,7	51,1	53,5	47,0
Qaleralik	40,7	41,2	57,7	51,3	46,8	41,5	44,0
Qaleralik ilivitsoq qerisoq	39,5	37,8	36,2	37,2	36,2	40,7	39,2
Qaleralik saaniagaq	68,9	64,9	71,9	71,7	65,2	86,0	69,9
Qaleralik allami taaneqanngitsoq	34,1	35,2	58,2	50,7	42,0	33,1	38,0
Saattuat	69,6	67,9	87,0	89,1	74,2	91,5	77,1
Nipisap suai	35,0	0,0	20,6	87,9	42,8	43,1	43,3

Kilde: *bank.stat.gl/IEDEXPMND*

Periaaseq najoqqutallu

Avammut tunisat nalingat saqqummersinneqartoq tassaavoq kisitsisitigut paasissutissani avammut tunisat nalingat. Tunisassiat nalunaarsorneqartarput Kalaallit Nunaannit anninneqarfiat sumiinnerseq apeqqutaatillugu, tassunga ilanngunneqartarput tunisassiat avammut tunineqarnissaanut assartorneqarnerinut, Kalaallit Nunaata iluani assartuinerit (Kalaallit Nunaata killeqarfianut imaluunniit sissiukkanut) aningaasartuutit. Nali taanna fob-imik (free on board) taaneqartarpoq.

Paasissutissat 2020-2024-meersut Akileraartarnermut Aqutsisoqarfimmit akitsuutinik suliaqartartunit pissarsiarineqarput. Kisitsisit pitsaassusaanut apeqqutaapput avammut tunisisartut piffissaq eqqorlugu Akileraartarnermut Aqutsisoqarfimmut akitsuutinik suliaqartartunut nalunaarutiginnissimanersut, taamaattumik kisitsit mianersuullugit nalilersorneqassapput.

Aalisakkat avammut tunisaanerit qaammatikkaarlugit saqqummersinneqartarput.

Signatur forklaring:

- ... Oplysninger foreligger ikke
- .. Oplysninger for usikre til at angives eller diskretionshensyn
- . Tal kan efter sagens natur ikke forekomme
- 0 Mindre end halvdelen af den anvendte enhed
- Nul
- * Foreløbigt eller anslået tal

Eventuel henvendelse
Aqqaluaq Frederiksen Lund
AQLU@stat.gl

Nunanut allanut niuerneq

Grønlands Statistik
Postboks 1025 · 3900 Nuuk
Tlf.: +299 34 57 70
www.stat.gl · e-mail: stat@stat.gl

