

2024-mi maajimi aalisakkat avammut tunisaanerat

Siunertaq

Saqqummersitap siunertaraa piaarnerusumik aalisarnermiit avammut tunisartakkat tamanut paasissutissiissutiginiisaat.

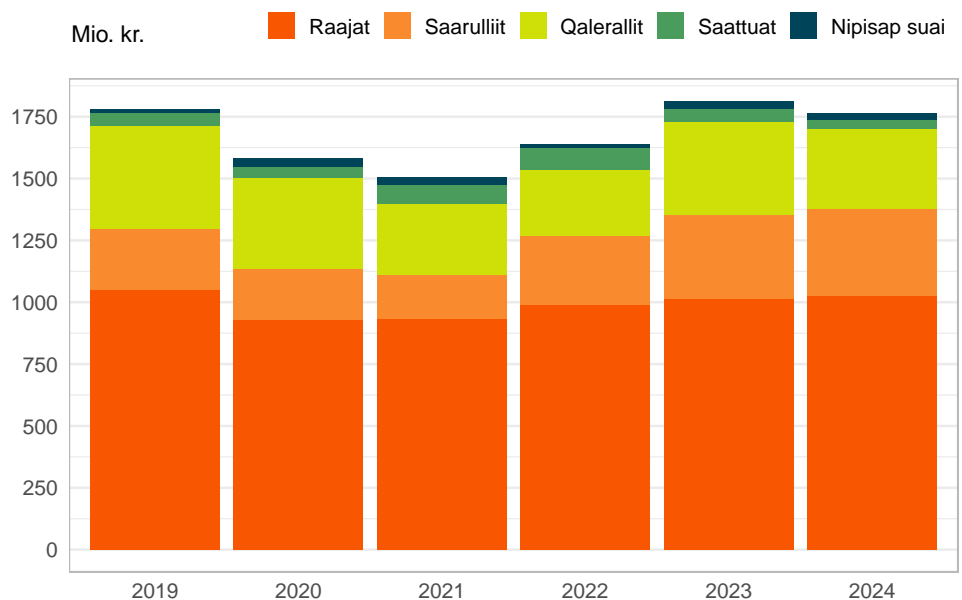
Imarisaa

Saqqummersitami ilaatinneqarput Kalaallit Nunaata aalisarnermi avammut tunisartagarisai pingaarnerit. Tassani pineqarput raajat, saarullit, qalerallit, saattuat, nipisap suaalu. Tunisassiat allat assersuutigalugu suluppaakkat, qeeqqat, aalisakkat immap ikeraneersut, uiluiit, puisininngaaneersut, savaninngaaneersut uumasuillu allaneersut saqqummersitami taamaalillutik ilaatinneqanngillat.

Avammut tunisat nalingi 2,7 pct.-inik annertuseriarput

2024-mi januaarimiit maajimut avammut tunisat nalingi katillugit 1.764 mio. kr.-usimapput. Ukiup siulianut sanilliullugit 50 mio. kr.-nik annikinnerupput, annikilleriarnerlu katillugu 2,7 pct.-iuvoq. Eqqaamaneqassaarli kisitsisit utaqqiisaagallaq naatsorsuinerummata taamaattumillu kingusinnerusukkut iluarsiiqqineqarsinnaallutik paasissutissat tamakkiinerusut pigineqalerpata.

Titartagaq 1. Avammut tunisat nalingat januaarimiit-maajimut, mio. kr.



Raajat

Raajat januaarimiit-maajimut 2024-mi avammut tunisaanerisa nalingat 1,2 pct.-imik annertuseriarsimavoq, tamanna 13 mio. kr.-nik naleqarpoq. Avammut tunisat annertussusaat 2,9 pct.-imik annertuseriarsimasoq akillu 1,6 pct.-inik apparlutik.

Qalerallit

Qalerallit avammut tunineqartut nalingat 14,5 pct.-imik annikilleriarsimavoq, tunineqartut annertussusaat 17,1 pct.-imik annikilleriarsimasoq. Taamaalilluni kiilumut akit 3,1 pct.-inik qaffassimapput.

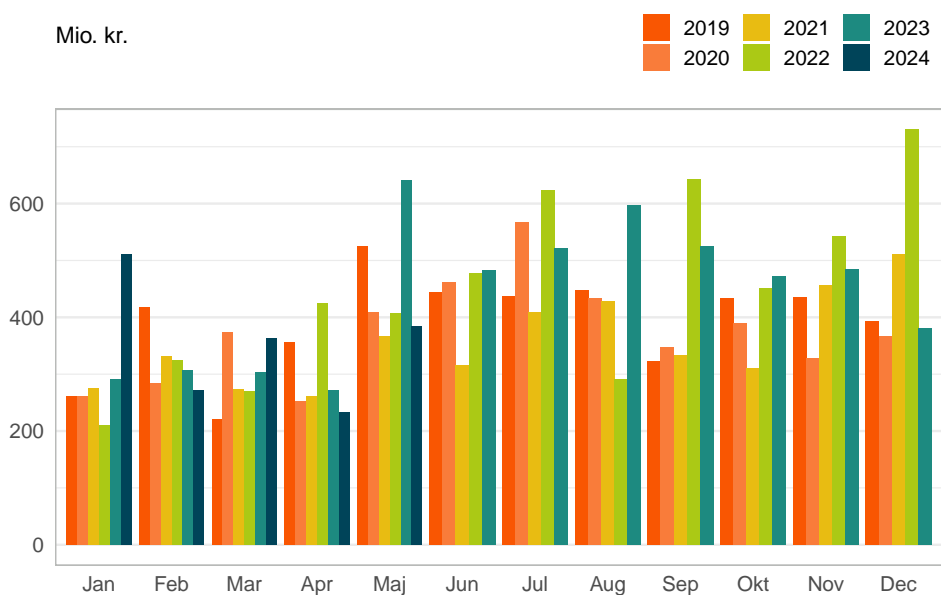
Saarullit

Saarullit avammut tunineqartut nalingat 3,9 pct.-imik qaffariarpoq, tunineqartut annertussusaat 13,9 pct.-imik annertuseriarsimallutik. Saarullit avammut tunineqartut kiilumut akia 8,8 pct.-imik appariarpoq.

Saattuat

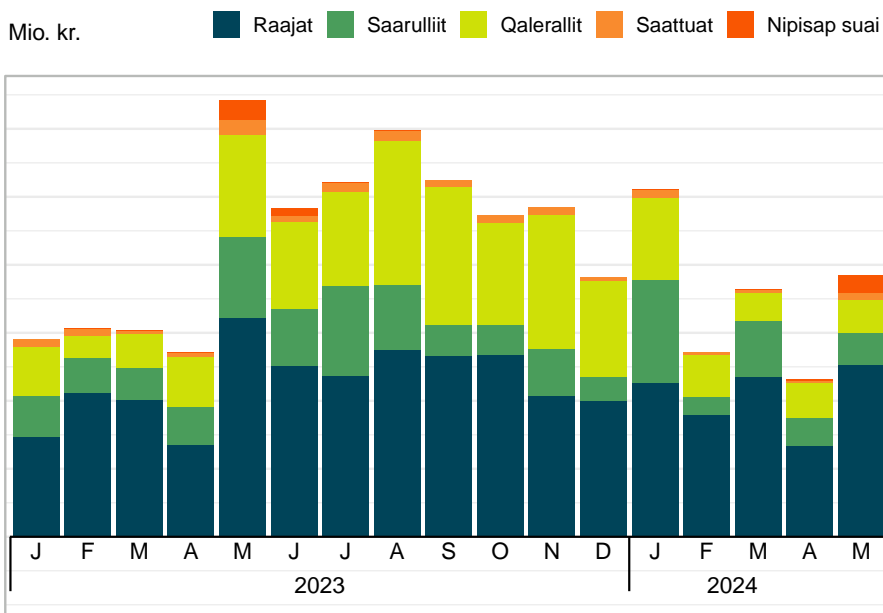
Saattuat avammut tunineqartut nalingat 33,8 pct.-imik annikilleriarsimavoq, tunineqartut annertussusaat 21,5 pct.-inik apparpoq. Kiilumut akia 15,6 pct.-inik annikilleriarsimalluni.

Titartagaq 2. Aalisakkat avammut tunisaanerat, mio. kr.



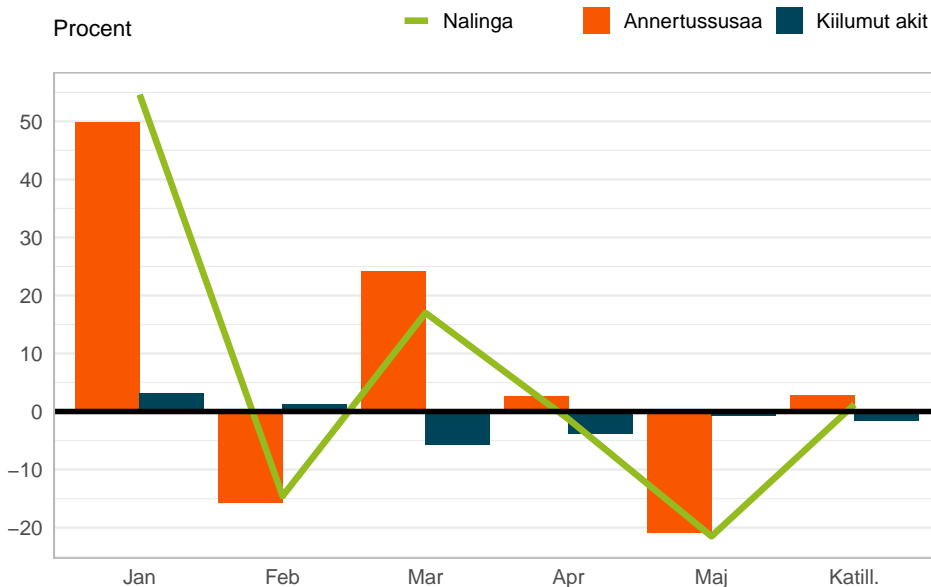
Kilde: bank.stat.gl/IENEXPMND

Titartagaq 3. Aalisakkt pingaernerit avammut tunisaanerat qaammatikkaarlugu

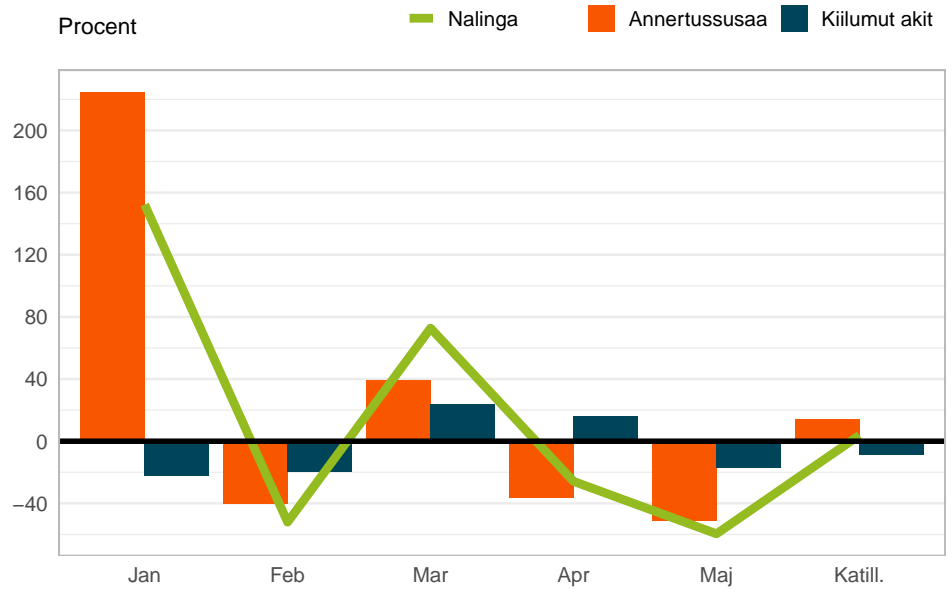


Kilde: bank.stat.gl/IENEXPMND

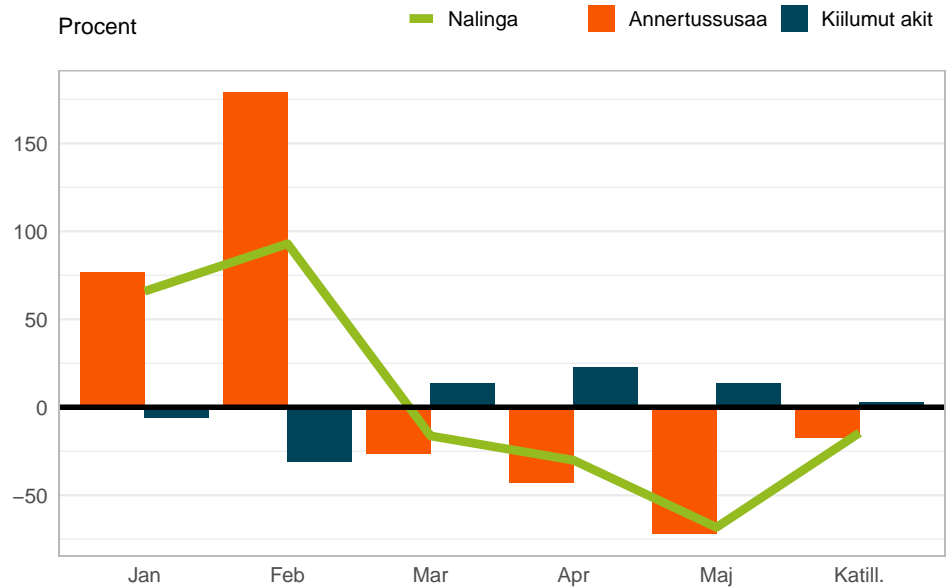
Titartagaq 4. Pct.-inngorlugu allannguutit ukiup siulianut sanilliullugit, Raajat



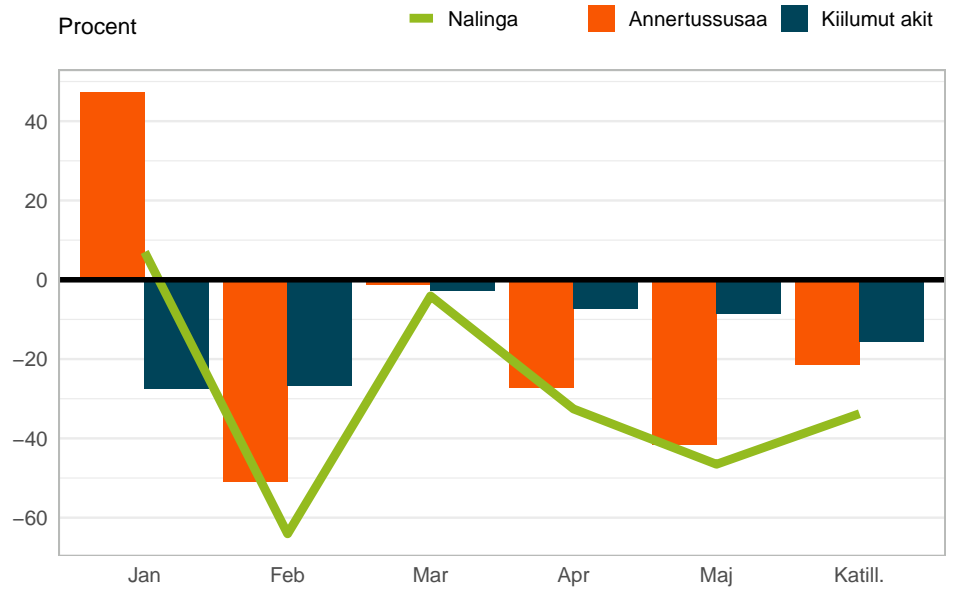
Titartagaq 5. Pct.-inngorlugu allannguutit ukiup siulianut sanilliullugit, Saarullit



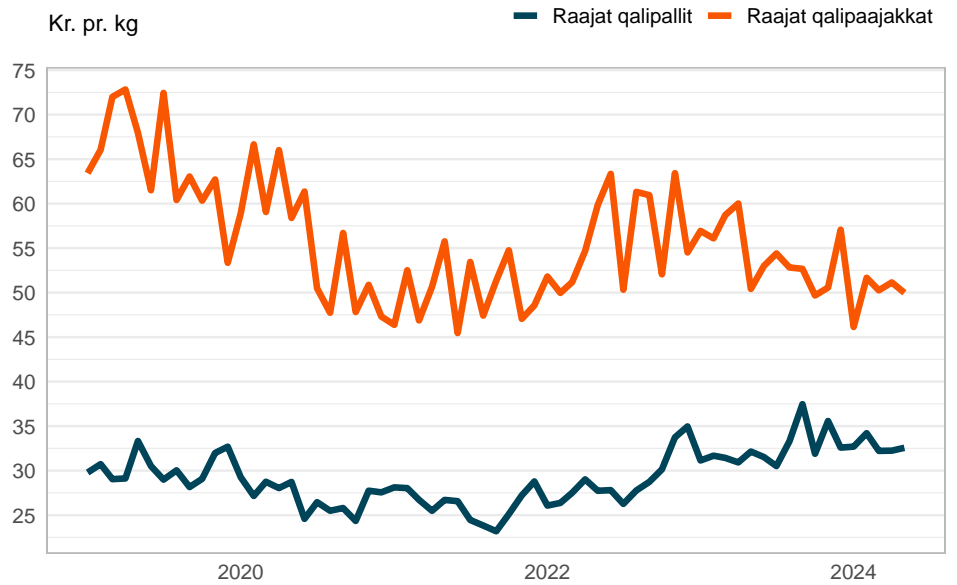
Titartagaq 6. Pct.-inngorlugu allannguutit ukiup siulianut sanilliullugit, Qalerallit



Titartagaq 7. Pct.-inngorlugu allannguutit ukiup siulianut sanilliullugit, Saattuat

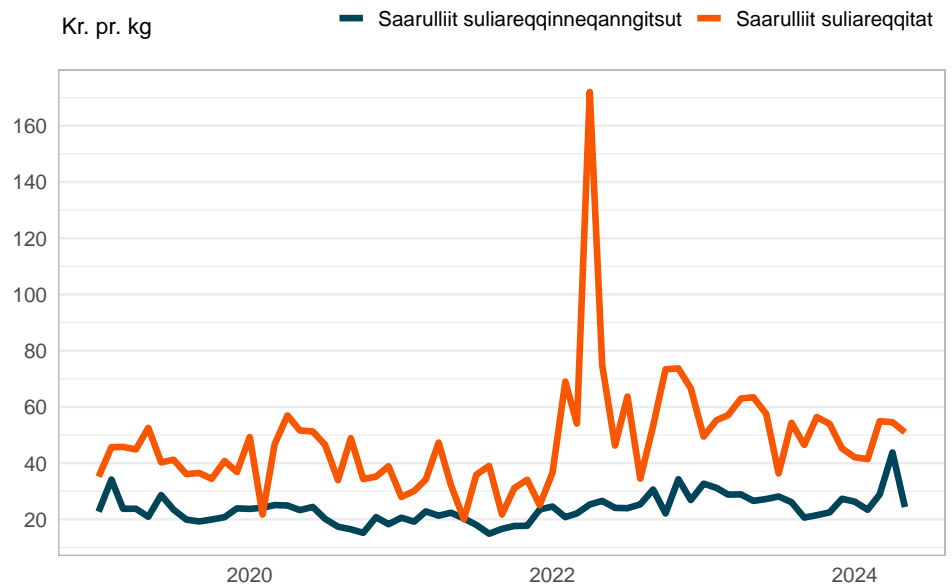


Titartagaq 8. Raajat qalipallit qalipaajakkallu kiilumut akiisa ineriartornerat



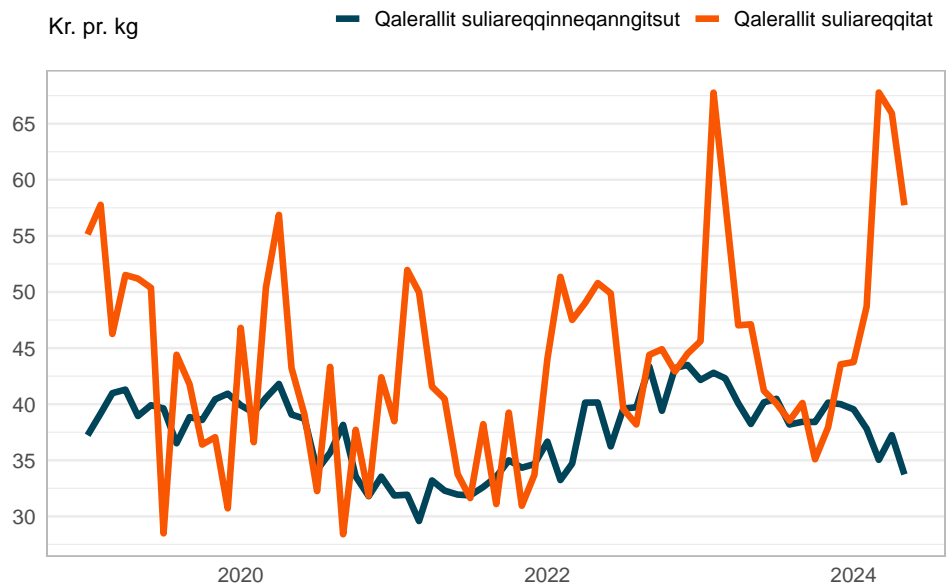
Kilde: bank.stat.gl/IENEXPMND

Titartagaq 9. Saarullit suliareqqitat suliareqqitaanngitsullu kiilumut akiisa ineriartornerat



Kilde: bank.stat.gl/IENEXPMND

Titartagaq 10. Qalerallit suliareqqitat suliareqqitaanngitsullu kiilumut akiisa ineriartornerat



Kilde: bank.stat.gl/IENEXPMND

Tabelit

Tabel 1. Aalisakkat avammut tunisaanerisa nalingat, 1.000 kr.

	2023						2024					
	Jan	Feb	Mar	Apr	Maj	Katill.	Jan	Feb	Mar	Apr	Maj	Katill.
Katillugit	290.840	306.950	303.133	270.989	641.691	1.813.603	511.359	271.468	364.030	232.176	384.971	1.764.005
Raajat	146.488	211.231	201.361	135.519	321.508	1.016.107	226.503	180.444	235.592	133.724	252.362	1.028.625
Qalipallit qerisut	107.908	136.945	126.923	93.891	183.942	649.609	145.649	128.296	170.456	106.150	153.198	703.748
Qalipaajakkat qerisullu	38.579	74.286	74.438	41.628	137.566	366.498	80.854	52.148	65.136	27.574	99.164	324.876
Raajat allat	0	0	0	0	0	0	0	0	0	0	0	0
Saarullik	60.138	52.540	47.428	55.560	119.863	335.529	151.725	25.178	81.931	41.204	48.430	348.469
Saarullik ilivitsoq qerisoq	22.967	40.648	43.779	30.297	48.290	185.980	78.126	16.130	43.433	37.586	22.666	197.941
Saarullik panert. tarajort. ilivitsoq saaniagarluunniit	2.154	2.884	3.552	4.482	1.848	14.920	2.019	1.418	374	3.618	1.807	9.235
Saaniagaq qerisoq	35.009	9.008	97	20.781	69.415	134.310	71.581	7.630	38.124	1	23.957	141.293
Saarullik alla	9	0	0	0	311	320	0	0	0	0	0	0
Qaleralik	72.998	32.066	49.576	73.409	150.436	378.485	121.117	61.855	41.490	51.284	47.712	323.458
Qaleralik ilivitsoq qerisoq	47.584	7.196	18.546	52.983	118.043	244.351	85.122	37.650	7.513	19.026	18.246	167.557
Qaleralik saaniagaq	10.329	19.426	23.795	9.817	22.474	85.841	15.749	14.397	26.469	25.474	24.980	107.069
Qaleralik allami taaneqanngitsoq	15.085	5.444	7.235	10.609	9.919	48.292	20.246	9.808	7.508	6.784	4.485	48.832
Saattuut	11.216	11.111	4.764	6.394	21.184	54.670	12.003	3.991	4.569	4.310	11.327	36.201
Nipisap suai	0	2	4	107	28.699	28.812	12	0	448	1.653	25.140	27.253

Kilde: bank.stat.gl/IEDEXPMND

Tabel 2. Aalisakkat avammut tunisaanerisa annertussusaat, tons

	2023						2024					
	Jan	Feb	Mar	Apr	Maj	Katill.	Jan	Feb	Mar	Apr	Maj	Katill.
Katillugit	7.400	7.821	7.916	7.006	16.293	46.436	14.078	7.219	9.583	5.823	9.915	46.619
Raajat	4.143	5.648	5.306	3.730	8.451	27.277	6.207	4.760	6.587	3.831	6.689	28.074
Qalipallit qerisut	3.465	4.323	4.038	3.036	5.723	20.585	4.455	3.751	5.291	3.292	4.705	21.493
Qalipaajakkat qerisullu	678	1.324	1.268	694	2.729	6.692	1.752	1.009	1.296	539	1.984	6.581
Raajat allat	0	0	0	0	0	0	0	0	0	0	0	0
Saarullik	1.455	1.518	1.584	1.450	2.947	8.953	4.723	908	2.207	925	1.435	10.197
Saarullik ilivitsoq qerisoq	703	1.303	1.520	1.049	1.818	6.392	2.973	689	1.506	858	930	6.956
Saarullik panert. tarajort. ilivitsoq saaniagarluunniit	53	58	61	80	42	295	46	65	9	66	36	222
Saaniagaq qerisoq	698	157	3	321	1.062	2.240	1.703	153	692	0	469	3.018
Saarullik alla	1	0	0	0	25	26	0	0	0	0	0	0
Qaleralik	1.686	535	973	1.757	3.775	8.726	2.975	1.493	716	1.000	1.051	7.235
Qaleralik ilivitsoq qerisoq	1.129	168	438	1.322	3.087	6.145	2.153	996	214	511	541	4.414
Qaleralik saaniagaq	137	258	336	142	337	1.209	229	222	374	355	401	1.580
Qaleralik allami taaneqanngitsoq	420	109	199	293	351	1.372	594	275	127	134	110	1.240
Saattuut	117	120	53	66	261	618	172	59	53	48	153	485
Nipisap suai	0	0	0	3	860	863	0	0	22	19	587	628

Kilde: bank.stat.gl/IEDEXPMND

Tabel 3. Aalisakkat avammut tunisaanerisa kiilumut akii

	2023						2024					
	Jan	Feb	Mar	Apr	Maj	Katill.	Jan	Feb	Mar	Apr	Maj	Katill.
Katillugit	-	-	-	-	-	-	-	-	-	-	-	-
Raajat	35,4	37,4	38,0	36,3	38,0	37,3	36,5	37,9	35,8	34,9	37,7	36,6
Qalipallit qerisut	31,1	31,7	31,4	30,9	32,1	31,6	32,7	34,2	32,2	32,2	32,6	32,7
Qalipaajakkat qerisullu	56,9	56,1	58,7	60,0	50,4	54,8	46,1	51,7	50,3	51,1	50,0	49,4
Raajat allat	0,0	0,0	0,0	0,0	0,0	0,0	0,0	0,0	0,0	0,0	100,0	100,0
Saarullik	41,3	34,6	30,0	38,3	40,7	37,5	32,1	27,7	37,1	44,6	33,7	34,2
Saarullik ilivitsoq qerisoq	32,7	31,2	28,8	28,9	26,6	29,1	26,3	23,4	28,8	43,8	24,4	28,5
Saarullik panert. tarajort. ilivitsoq saaniagarluunniit	40,8	49,4	58,1	56,0	43,6	50,6	43,5	21,8	43,0	54,6	50,1	41,5
Saaniiagaq qerisoq	50,2	57,5	34,8	64,7	65,4	60,0	42,0	49,8	55,1	58,7	51,0	46,8
Saarullik alla	8,0	0,0	0,0	0,0	12,7	12,4	0,0	0,0	0,0	0,0	0,0	0,0
Qaleralik	43,3	59,9	50,9	41,8	39,9	43,4	40,7	41,4	58,0	51,3	45,4	44,7
Qaleralik ilivitsoq qerisoq	42,2	42,8	42,3	40,1	38,2	39,8	39,5	37,8	35,0	37,2	33,7	38,0
Qaleralik saaniiagaq	75,5	75,3	70,8	69,3	66,8	71,0	68,9	64,9	70,7	71,7	62,4	67,8
Qaleralik allami taaneqanngitsoq	35,9	49,9	36,4	36,3	28,3	35,2	34,1	35,6	59,0	50,7	40,8	39,4
Saattuut	95,9	92,7	89,6	96,2	81,0	88,5	69,6	67,9	87,0	89,1	74,2	74,7
Nipisap suai	0,0	27,6	27,7	35,0	33,4	33,4	35,0	0,0	20,6	87,9	42,8	43,4

Kilde: bank.stat.gl/IEDEXPMND

Periaaseq najoqqutallu

Avammut tunisat nalingat saqqummersinneqartoq tassaavoq kisitsisitigut paasissutissani avammut tunisat nalingat. Tunisassiat nalunaarsorneqartarput Kalaallit Nunaannit anninneqarfiat sumiinnerseq apeqqutaatillugu, tassunga ilanngunneqartarput tunisassiat avammut tunineqarnissaanut assartorneqarnerinut, Kalaallit Nunaata iluani assartuinerit (Kalaallit Nunaata killeqarfianut imaluunniit sissiukkanut) aningaasartuutit. Nali taanna fob-imik (free on board) taaneqartarpoq.

Paasissutissat 2020-2024-meersut Akileraartarnermut Aqutsisoqarfimmit akitsuutinik suliaqartartunit pissarsiarineqarput. Kisitsisit pitsaassusaanut apeqqutaapput avammut tunisisartut piffissaq eqqorlugu Akileraartarnermut Aqutsisoqarfimmut akitsuutinik suliaqartartunut nalunaarutiginnissimanersut, taamaattumik kisitsit mianersuullugit nalilersorneqassapput.

Aalisakkat avammut tunisaanerat qaammatikkaarlugit saqqummersinneqartarput.

Signatur forklaring:

- ... Oplysninger foreligger ikke
- .. Oplysninger for usikre til at angives eller diskretionshensyn
- . Tal kan efter sagens natur ikke forekomme
- 0 Mindre end halvdelen af den anvendte enhed
- Nul
- * Foreløbigt eller anslået tal

Eventuel henvendelse
Aqqaluaq Frederiksen Lund
AQLU@stat.gl

Nunanut allanut niuerneq

Grønlands Statistik
Postboks 1025 · 3900 Nuuk
Tlf.: +299 34 57 70
www.stat.gl · e-mail: stat@stat.gl

