

2024-mi februaarimi aalisakkat avammut tunisaanerat

Siunertaq

Saqqummersitap siunertaraa piaarnerusumik aalisarnermiit avammut tunisartakkat tamanut paasissutissiisutiginissaat.

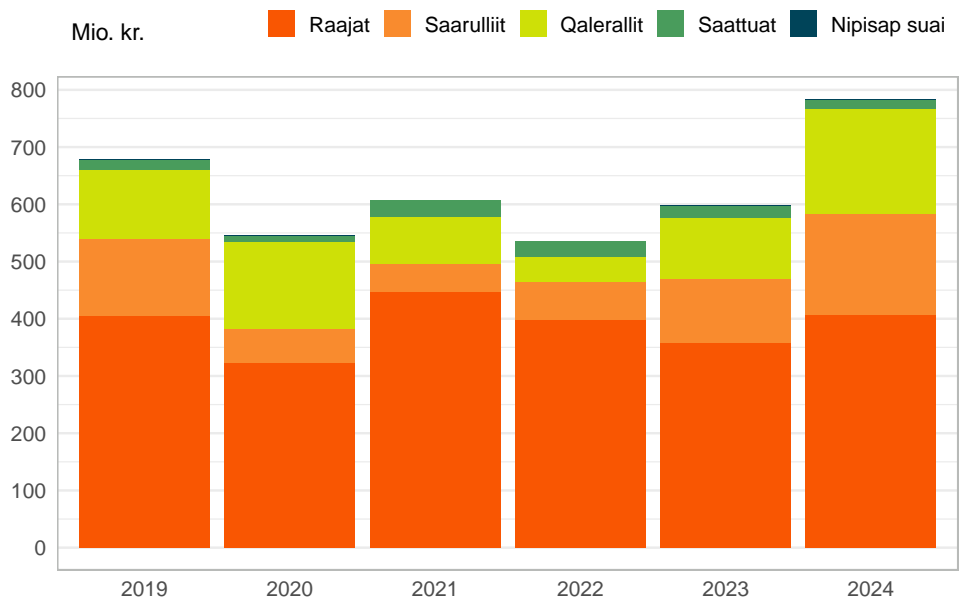
Imarisaa

Saqqummersitami ilaatinneqarput Kalaallit Nunaata aalisarnermi avammut tunisartagarisai pingaarnerit. Tassani pineqarput raajat, saarullit, qalerallit, saattuat, nipisap suaalu. Tunisassiat allat assersuutigalugu suluppaakkat, qeeqqat, aalisakkat immap ikeraneersut, uiluiit, puisininngaaneersut, savaninngaaneersut uumasuillu allaneersut saqqummersitami taamaalillutik ilaatinneqanngillat.

Avammut tunisat nalingi 11,7 pct.-inik annertuseriarput

2024-mi januaarimiit februaarimut avammut tunisat nalingi katillugit 784 mio. kr.-usimapput. Ukiup siulianut sanilliullugit 63 mio. kr.-inik annertunerupput, annertuseriarnerlu katillugu 11,7 pct.-iuvoq. Eqqaamaneqassaarli kisitsisit utaqqiisaagallaq naatsorsuinerummata taamaattumillu kingusinnerusukku iluarsiiiffineqarsinnaallutik paasissutissat tamakkiinerusut pigineqalerpata.

Titartagaq 1. Avammut tunisat nalingat januaarimi, mio. kr.



Raajat

Raajat januaarimi 2024-mi avammut tunisaanerisa nalingat 13,8 pct.-inik annertuseriarsimavoq, tamanna 49 mio. kr.-inik naleqarpoq. Avammut tunisat annertussusaat 12,0 pct.-inik annertuseriarsimasoq akillu 1,6 pct.-inik qaffallutik.

Qalerallit

Qalerallit avammut tunineqartut nalingat 75,4 pct.-imik annertuseriarsimavoq, tunineqartut annertussusaat 102,4 pct.-imik annertuseriarsimasoq. Taamaalilluni kiilumut akit 13,4 pct.-inik appariarsimapput.

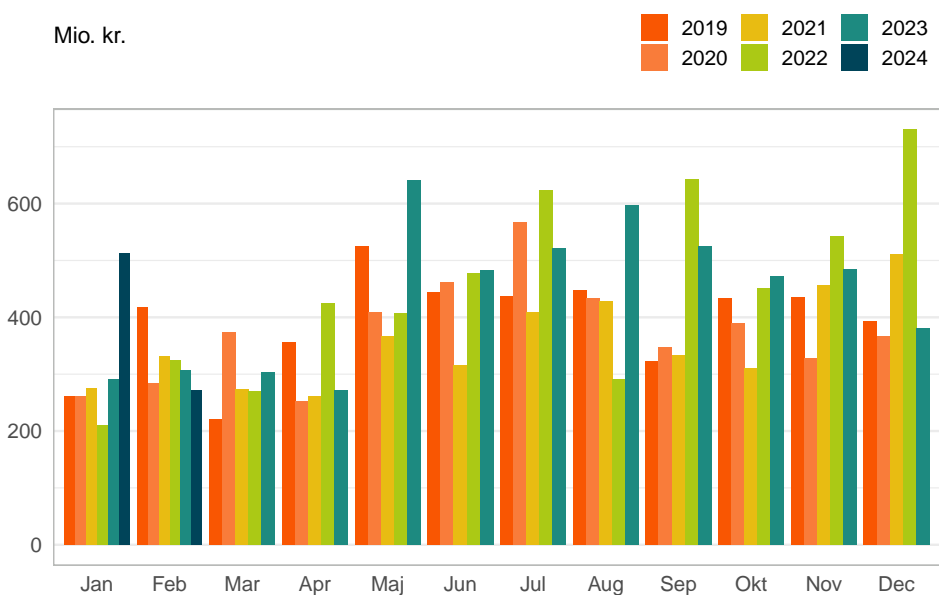
Saarullit

Saarullit avammut tunineqartut nalingat 56,9 pct.-imik qaffariarpoq, tunineqartut annertussusaat 89,4 pct.-imik annertuseriarsimallutik. Saarullit avammut tunineqartut kiilumut akia 17,1 pct.-imik appariarpoq.

Saattuat

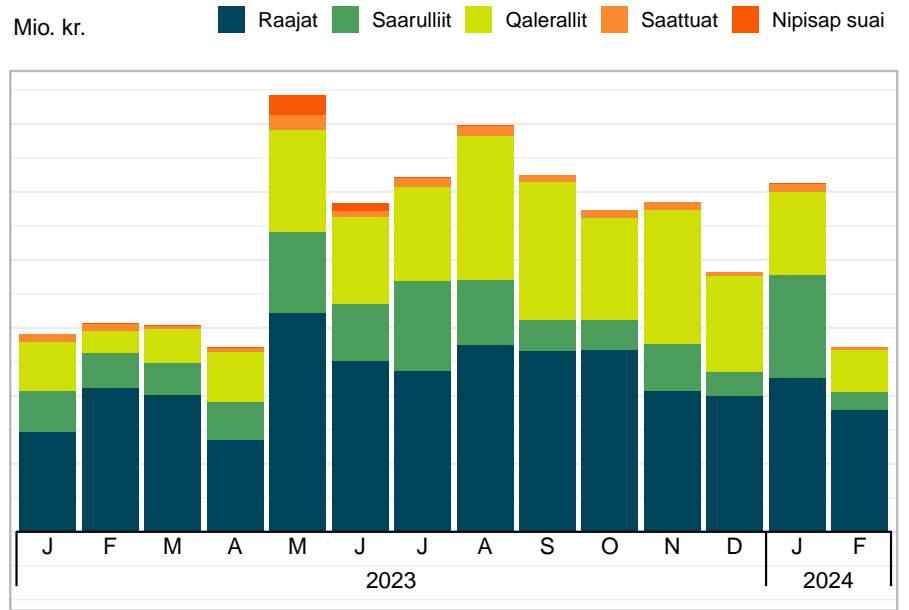
Saattuat avammut tunineqartut nalingat 28,4 pct.-imik annikilleriarsimavoq, tunineqartut annertussusaat 2,4 pct.-inik apparpoq. Kiilumut akia 26,6 pct.-inik annikilleriarsimalluni.

Titartagaq 2. Aalisakkat avammut tunisaanerat, mio. kr.



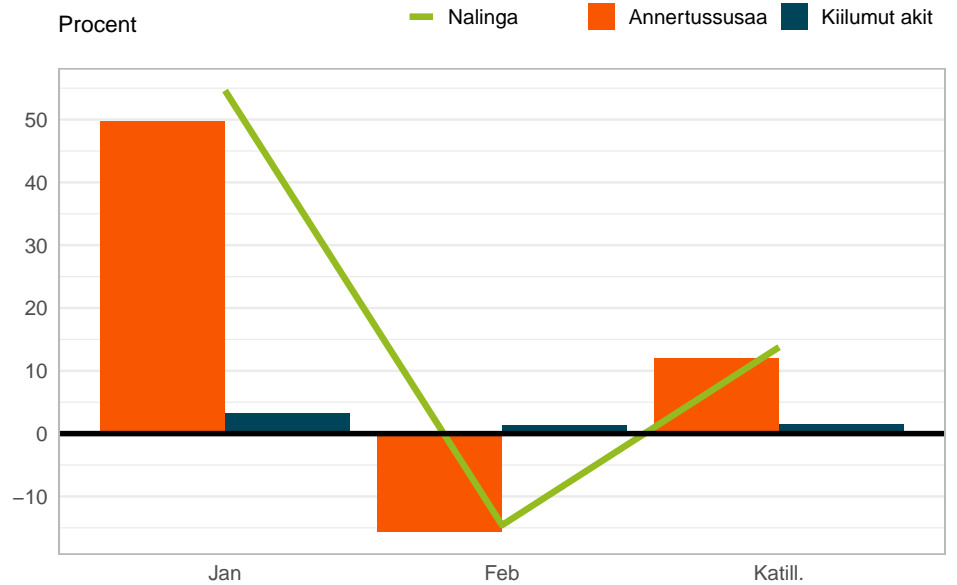
Kilde: bank.stat.gl/IENEXPMND

Titartagaq 3. Aalisakkt pingaernerit avammut tunisaanerat qaammatikkaarlugu

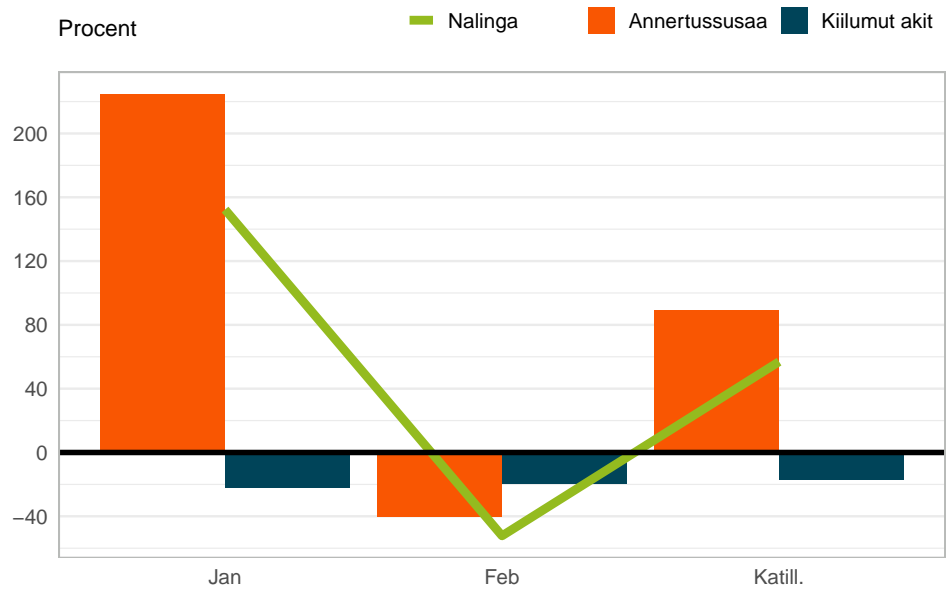


Kilde: bank.stat.gl/IENEXPMND

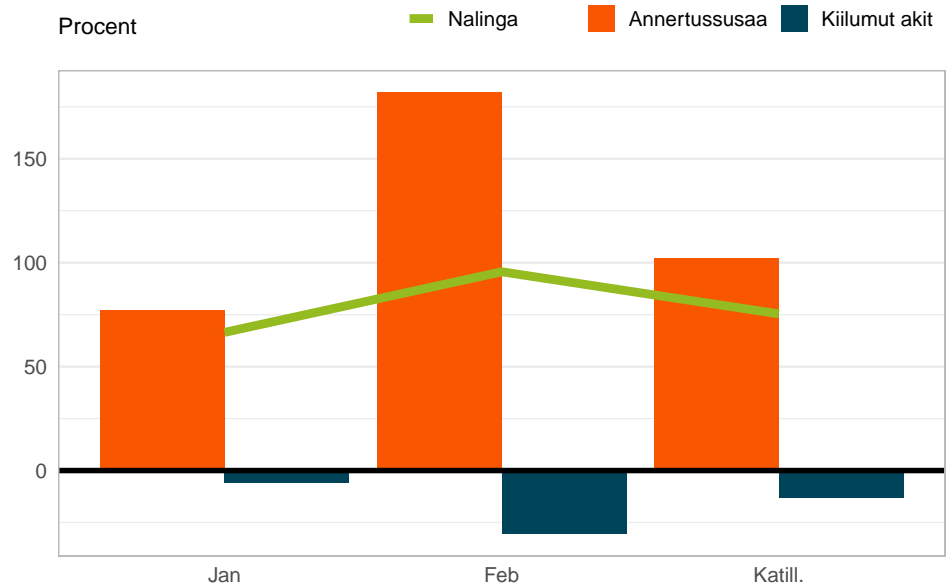
Titartagaq 4. Pct.-inngorlugu allannguutit ukiup siulianut sanilliullugit, Raajat



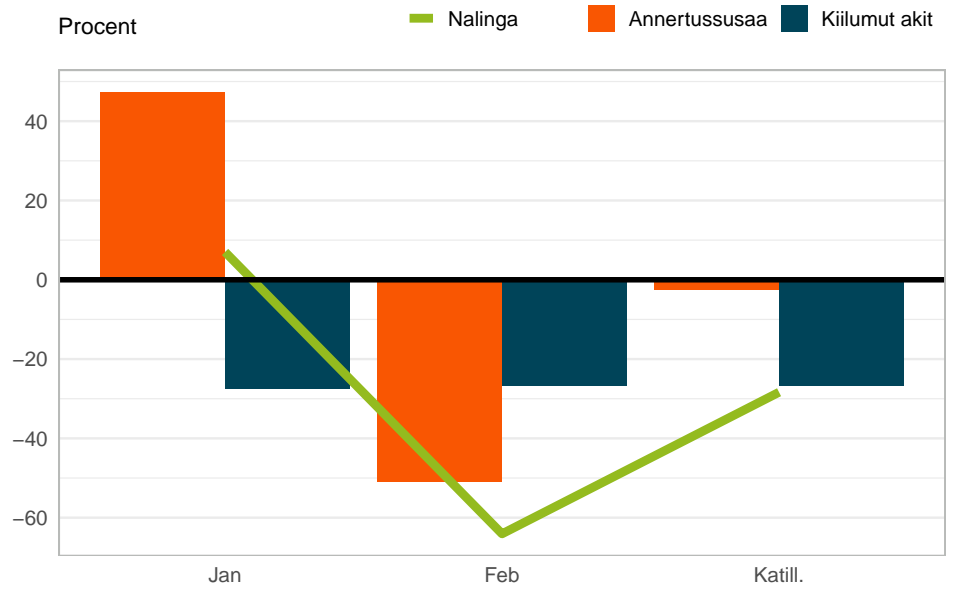
Titartagaq 5. Pct.-inngorlugu allannguutit ukiup siulianut sanilliullugit, Saarullit



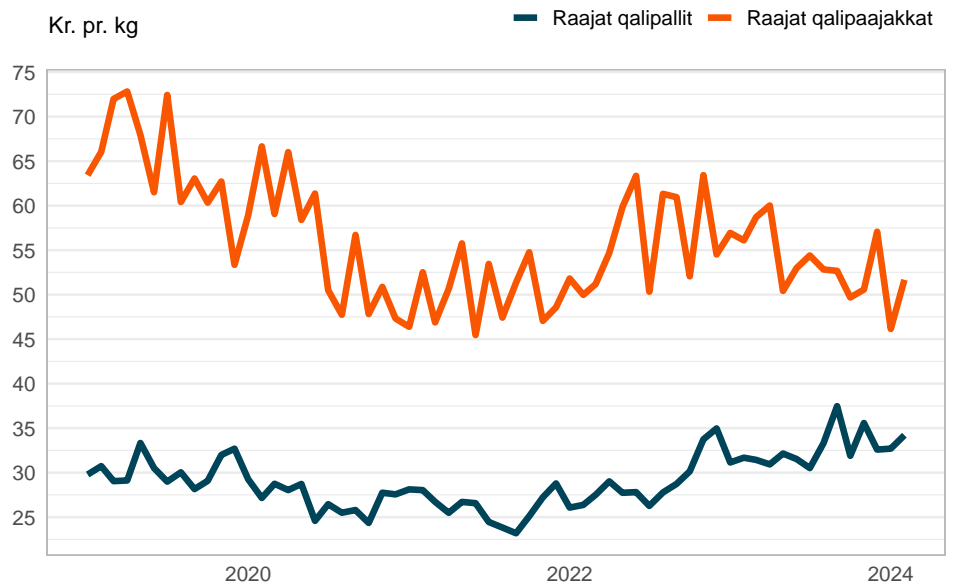
Titartagaq 6. Pct.-inngorlugu allannguutit ukiup siulianut sanilliullugit, Qalerallit



Titartagaq 7. Pct.-inngorlugu allannguutit ukiup siulianut sanilliullugit, Saattuat

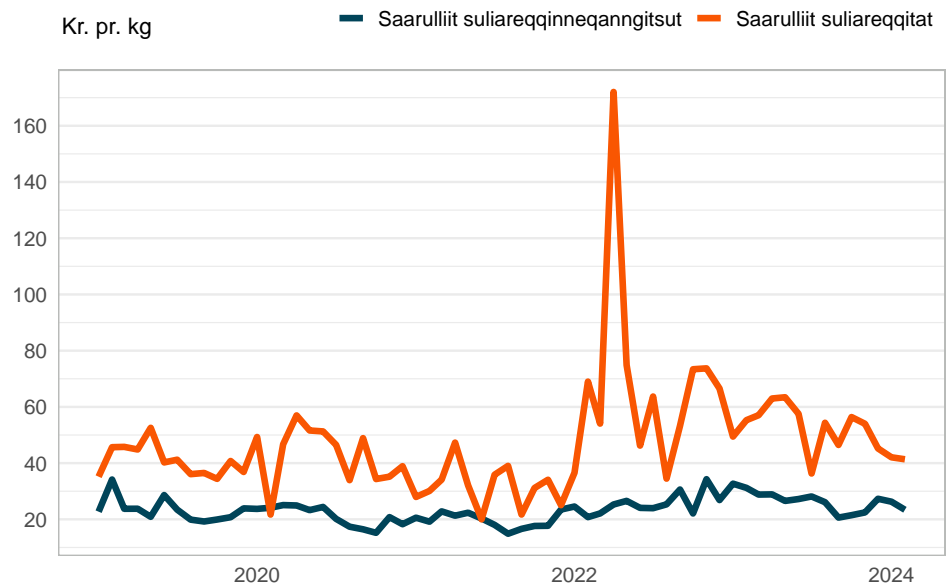


Titartagaq 8. Raajat qalipallit qalipaajakkallu kiilumut akiisa ineriartornerat



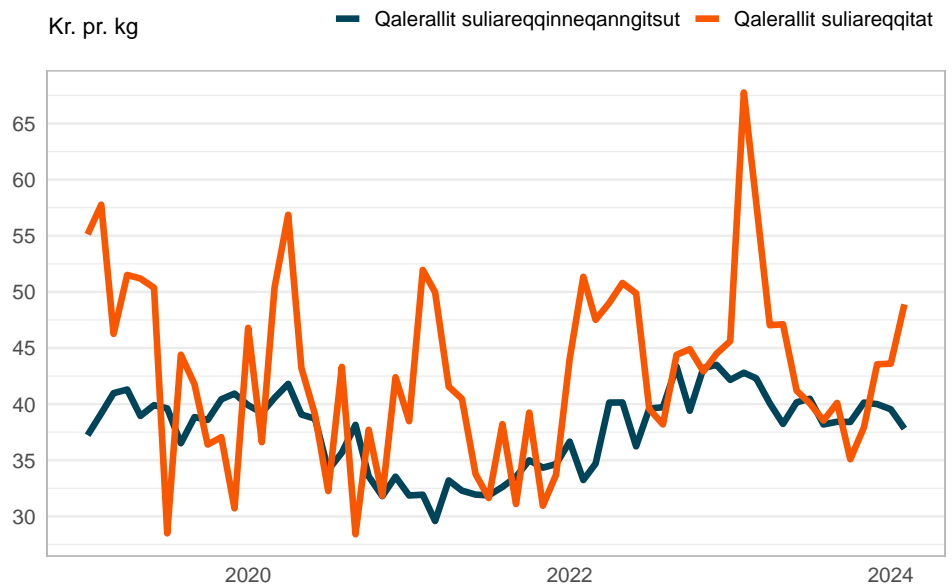
Kilde: bank.stat.gl/IENEXPMND

Titartagaq 9. Saarullit suliareqqitat suliareqqitaanngitsullu kiilumut akiisa ineriartornerat



Kilde: bank.stat.gl/IENEXPMND

Titartagaq 10. Qalerallit suliareqqitat suliareqqitaanngitsullu kiilumut akiisa ineriartornerat



Kilde: bank.stat.gl/IENEXPMND

Tabelit

Tabel 1. Aalisakkat avammut tunisaanerisa nalingat, 1.000 kr.

	2022			2023			2024		
	Jan	Feb	I alt	Jan	Feb	I alt	Jan	Feb	I alt
Katillugit	210.592	324.446	535.038	290.840	306.950	597.790	511.766	272.258	784.024
Raajat	130.983	268.191	399.173	146.488	211.231	357.719	226.503	180.444	406.946
Qalipallit qerisut	111.607	179.407	291.014	107.908	136.945	244.853	145.649	128.296	273.945
Qalipaajakkat qerisullu	19.376	88.784	108.160	38.579	74.286	112.866	80.854	52.148	133.002
Saarullik	43.795	20.880	64.675	60.138	52.540	112.678	151.725	25.093	176.819
Saarullik ilivitsiq qerisoq	21.059	20.872	41.930	22.967	40.648	63.614	78.126	16.130	94.256
Saarullik panert. tarajort. ilivitsiq saaniagarluunniit	0	0	0	2.154	2.884	5.038	2.019	1.418	3.437
Saaniagaq qerisoq	22.737	5	22.741	35.009	9.008	44.017	71.581	7.546	79.126
Saarullik alla	0	4	4	9	0	9	0	0	0
Qaleralik	25.702	19.058	44.760	72.998	32.066	105.063	121.524	62.729	184.253
Qaleralik ilivitsiq qerisoq	18.231	5.798	24.029	47.584	7.196	54.780	85.122	37.650	122.772
Qaleralik saaniagaq	5.309	10.150	15.459	10.329	19.426	29.755	15.749	14.397	30.146
Qaleralik allami taaneqanngitsoq	2.162	3.110	5.272	15.085	5.444	20.529	20.652	10.682	31.335
Saattuut	10.112	16.318	26.430	11.216	11.111	22.327	12.003	3.991	15.994
Nipisap suai	0	0	0	0	2	2	12	0	12

Kilde: bank.stat.gl/IEDEXPMND

Tabel 2. Aalisakkat avammut tunisaanerisa annertussusaat, tons

	2022			2023			2024		
	Jan	Feb	I alt	Jan	Feb	I alt	Jan	Feb	I alt
Katillugit	6.849	10.108	16.957	7.400	7.821	15.221	14.090	7.234	21.324
Raajat	4.655	8.579	13.234	4.143	5.648	9.790	6.207	4.760	10.967
Qalipallit qerisut	4.281	6.803	11.084	3.465	4.323	7.788	4.455	3.751	8.206
Qalipaajakkat qerisullu	374	1.777	2.151	678	1.324	2.002	1.752	1.009	2.762
Saarullik	1.479	1.004	2.483	1.455	1.518	2.973	4.723	906	5.629
Saarullik ilivitsiq qerisoq	858	1.004	1.862	703	1.303	2.006	2.973	689	3.662
Saarullik panert. tarajort. ilivitsiq saaniagarluunniit	0	0	0	53	58	111	46	65	111
Saaniagaq qerisoq	622	0	622	698	157	855	1.703	152	1.855
Saarullik alla	0	0	0	1	0	1	0	0	0
Qaleralik	667	433	1.100	1.686	535	2.221	2.988	1.509	4.496
Qaleralik ilivitsiq qerisoq	497	174	672	1.129	168	1.297	2.153	996	3.148
Qaleralik saaniagaq	89	166	255	137	258	395	229	222	450
Qaleralik allami taaneqanngitsoq	81	92	173	420	109	530	606	291	898
Saattuut	48	92	140	117	120	237	172	59	231
Nipisap suai	0	0	0	0	0	0	0	0	0

Kilde: bank.stat.gl/IEDEXPMND

Tabel 3. Aalisakkat avammut tunisaanerisa kiilumut akii

	2022			2023			2024		
	Jan	Feb	I alt	Jan	Feb	I alt	Jan	Feb	I alt
Katillugit	-	-	-	-	-	-	-	-	-
Raajat	28,1	31,3	30,2	35,4	37,4	36,5	36,5	37,9	37,1
Qalipallit qerisut	26,1	26,4	26,3	31,1	31,7	31,4	32,7	34,2	33,4
Qalipaajakkat qerisullu	51,8	50,0	50,3	56,9	56,1	56,4	46,1	51,7	48,2
Saarullik	29,6	20,8	26,0	41,3	34,6	37,9	32,1	27,7	31,4
Saarullik ilivitsiq qerisoq	24,6	20,8	22,5	32,7	31,2	31,7	26,3	23,4	25,7
Saarullik panert. tarajort. ilivitsiq saaniagarluunniit	0,0	0,0	0,0	40,8	49,4	45,3	43,5	21,8	30,8
Saaniagaq qerisoq	36,6	68,4	36,6	50,2	57,5	51,5	42,0	49,8	42,7
Saarullik alla	0,0	69,9	69,9	8,0	NA	8,0	NA	NA	NA
Qaleralik	38,5	44,0	40,7	43,3	59,9	47,3	40,7	41,6	41,0
Qaleralik ilivitsiq qerisoq	36,7	33,2	35,8	42,2	42,8	42,2	39,5	37,8	39,0
Qaleralik saaniagaq	59,9	61,0	60,6	75,5	75,3	75,4	68,9	64,9	67,0
Qaleralik allami taaneqanngitsoq	26,7	33,8	30,5	35,9	49,9	38,8	34,1	36,7	34,9
Saattuut	212,0	177,2	189,1	95,9	92,7	94,3	69,6	67,9	69,2
Nipisap suai	0,0	0,0	0,0	NA	27,6	27,6	35,0	NA	35,0

Kilde: bank.stat.gl/IEDEXPMND

Periaaseq najoqqutallu

Avammut tunisat nalingat saqqummersinneqartoq tassaavoq kisitsisitigut paasissutissani avammut tunisat nalingat. Tunisassiat nalunaarsorneqartarput Kalaallit Nunaannit anninneqarfiat sumiinnerseq apeqqutaatillugu, tassunga ilanngunneqartarput tunisassiat avammut tunineqarnissaanut assartorneqarnerinut, Kalaallit Nunaata iluani assartuinerit (Kalaallit Nunaata killeqarfianut imaluunniit sissiukkanut) aningaasartuutit. Nali taanna fob-imik (free on board) taaneqartarpoq.

Paasissutissat 2020-2024-meersut Akileraartarnermut Aqutsisoqarfimmit akitsuutinik suliaqartartunit pissarsiarineqarput. Kisitsisit pitsaassusaanut apeqqutaapput avammut tunisisartut piffissaq eqqorlugu Akileraartarnermut Aqutsisoqarfimmut akitsuutinik suliaqartartunut nalunaarutiginnissimanersut, taamaattumik kisitsit mianersuullugit nalilersorneqassapput.

Aalisakkat avammut tunisaanerit qaammatikkaarlugit saqqummersinneqartarput.

Signatur forklaring:

- ... Oplysninger foreligger ikke
- .. Oplysninger for usikre til at angives eller diskretionshensyn
- . Tal kan efter sagens natur ikke forekomme
- 0 Mindre end halvdelen af den anvendte enhed
- Nul
- * Foreløbigt eller anslået tal

Eventuel henvendelse
Aqqaluaq Frederiksen Lund
AQLU@stat.gl

Nunanut allanut niuerneq

Grønlands Statistik
Postboks 1025 · 3900 Nuuk
Tlf.: +299 34 57 70
www.stat.gl · e-mail: stat@stat.gl

