

Værdien af eksporten reduceret i 2006

Den samlede eksportværdi udgjorde 2.264 mio. kr. i 2006. Det svarer til et fald på 162 mio. kr. eller 6,7 pct. i forhold til 2005, hvor værdien af Grønlands eksport var 2.426 mio. kr.

Det fremgår af publikationen ”*Eksporten 2006 (foreløbige tal)*”, som Grønlands Statistik netop har offentliggjort på hjemmesiden www.statgreen.gl.

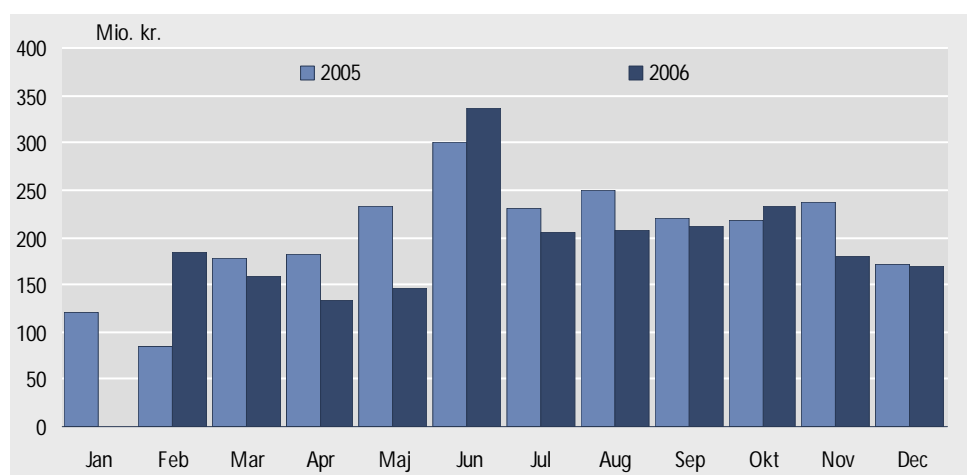
Størst fald Det største fald i eksportværdien er sket indenfor hovedgruppen *rejer*, hvor eksportværdien er faldet fra 1.333 mio. kr. i 2005 til ca. 1.197 mio. kr. i 2006. Det svarer til et fald på 136 mio. kr. eller godt 10 pct. Udviklingen dækker over fald i såvel mængder som priser. Mængden af eksportererede rejer faldt således med 7.935 ton eller 9,7 pct., fra 82.012 ton i 2005 til 74.077 ton i 2006. Samtidig har priserne på såvel skalrejer som frosne rejer været vigende i gennem 2006.

Størst stigning Torsk steg med ca. 45 mio. kr. eller 53,5 pct. i forhold til året før. I 2006 var eksportværdien på 128 mio. kr. mod 84 mio. kr. i 2005. Eksportmængderne steg med 1.838 ton. Ligeledes steg eksportværdien for hellefisk, der steg med 42 mio. kr. eller 8,9 pct.

Guldalm Eksportværdien af guldalm steg til 168 mio. kr. i 2006 fra 143 mio. kr. i 2005. Det er en stigning på 25 mio. kr., svarende til 17,7 pct.

I figur 1 vises Grønlands eksportværdi fordelt på måneder både i 2005 og 2006.

Figur 1 Grønlands eksportværdi fordelt på måneder



Som pdf-fil Publikationen ”*Eksporten 2006 (foreløbige tal)*” kan hentes som en pdf-fil på Grønlands Statistiks hjemmeside www.statgreen.gl eller rekvireres hos Grønlands Statistik.

Tegn et e-mail abonnement Vil du for fremtiden have besked om ny statistik, som offentliggøres på Grønlands Statistiks hjemmeside, kan du tilmelde dig vort elektroniske nyhedsbrev: Gå ind på

www.statgreen.gl. I menuen til venstre vælger du ”nyhedsbrev” og efterfølgende vælger du tilmeld. Så får du fremover en e-mail, hver gang vi offentliggør ny statistik.

Ønskes yderligere oplysninger kan henvendelse ske til statistikkonsulent Nauja Bisgaard på e-mail *nbis@gh.gl* eller tlf. 34 55 75 (direkte).

Med venlig hilsen

Nauja Bisgaard
Statistikkonsulent