

Kalaallit Nunaanni inunngorsimasut Danmarkimi najugallit

2019-imi Kalaallit Nunaanni inunngorsimasut Danmarkimi najugallit 16.474-iupput.

Ataani takutinneqartut kisitsisaataasivimmi paasissutissanit toqqartugaapput. Kisitsisaataasivimmi tabelinik annertunerusumik immikkoortitikkani, soorlu ukiut suaassuserlu malillugit, aallernissamut periarfissaqarpoq.

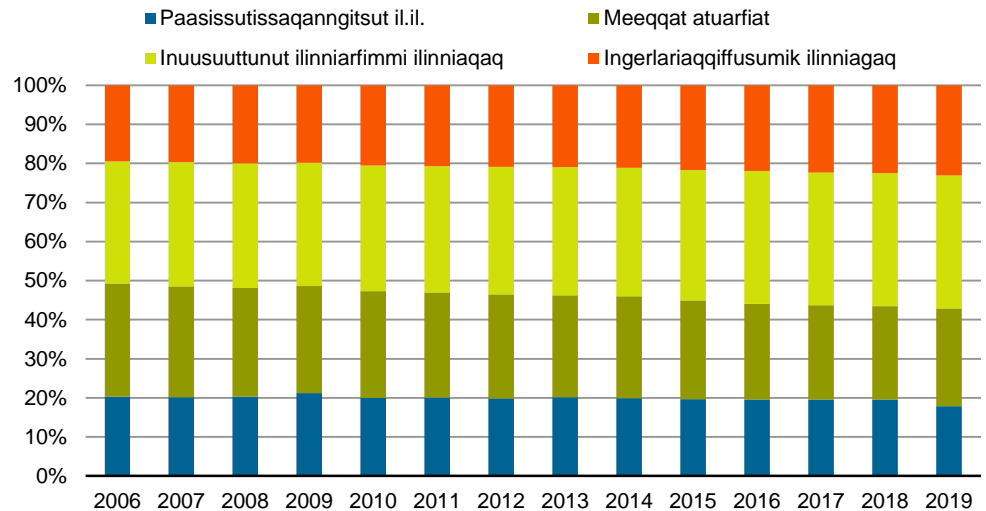
Tabel 1. Kalaallit Nunaanni inunngorsimasut Danmarkimi najugallit, Kalaallit Nunaannut atassutaat malillugit

	2013	2014	2015	2016	2017	2018	2019
Katillugit	15.350	15.540	15.861	16.216	16.381	16.480	16.574
Angajoqqaat Kalaallit Nunaanni inunngorsimasut	3.677	3.857	4.100	4.383	4.549	4.663	4.734
Angajoqqaap aappaa Kalaallit Nunaanni inunngorsimasoq aappaalu Kalaallit Nunaata avataani inunngorsimasoq	3.200	3.249	3.315	3.375	3.408	3.448	3.491
Angajoqqaap aappaa Kalaallit Nunaanni inunngorsimasoq aappaalu paasissutissaqanngitsaq	1.008	1.019	1.047	1.050	1.056	1.060	1.076
Angajoqqaat Kalaallit Nunaata avataani inunngorsimasut	3.844	3.853	3.887	3.944	3.952	3.969	4.002
Angajoqqaap aappaa Kalaallit Nunaata avataani inunngorsimasoq aappaalu paasissutissaqanngitsaq	646	646	644	647	649	642	642
Angajoqqaat inunngorfii paasissutissaqanngitsut	2.975	2.916	2.868	2.817	2.767	2.698	2.629

Najoqqutaq: <http://bank.stat.gl/GDN1GD>. Danmarks Statistikimi tabelimut pineqartumut linki: <http://www.statistikbanken.dk/BEF5G>. Kalaallit Nunaannut atassusiineq pitsaanerutinniarlugu angajoqqaat inunngorfimmik paasissutissaqanngitsut Naatsorsueqqissaartarfup nalunaarsuutaanut ataatsimut ingerlateqqaarneqarput.

Affaannit sinneqartut angajoqqaavisa aappaa imaluunniit angajoqqaavi tamarmik Kalaallit Nunaanni inunngorsimapput.

Titartagaq 1. Ilinniagaq qaffasinnerpaatut naammassisimasaq



Najoqqutaq: <http://bank.stat.gl/GDNUH>. Danmarks Statistikimi tabelimut pineqartumut linki: <http://www.statistikbanken.dk/HFUDD10>. Kalaallit Nunaanni inunngorsimasut 15-it 69-illu akornanni ukiullit.

Meeqqat atuarfiannik qaffasinnerpaatut ilinniakkamik naammassinnissimasut amerlassusaat piffissap ingerlanerani ikiliartorput. Inuusuttunullu ilinniarfinni ilinniakkamik imaluunniit ingerlariaqqiffusumik ilinniakkamik naammassinnissimasut amerlassusaat ikiliartorlutik.

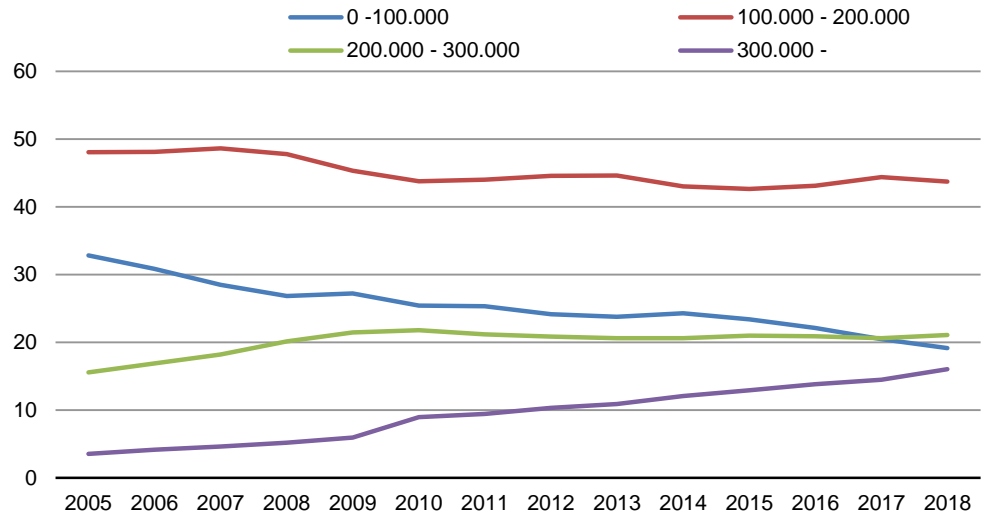
Tabel 2. Inuiaqatigiinni aningaasaqarnikkut inissisimaneq procentingorlugu

	2008	2009	2010	2011	2012	2013	2014	2015	2016	2017
Akissarsiallit namminersortullu	46,9	42,6	41,4	40,7	40,1	39,0	38,8	39,0	38,8	39,3
Suliffeqanngitsut	3,3	5,1	5,2	5,1	5,1	5,0	4,5	4,4	3,7	3,6
Pilersorsinnaanissamat pilersuisinnaanissamullu ikiorsiissutinik pisartut (suliffeqalernissamat sulissuteqanngitsut)/aallarniutitut ikiorsiissutinik pisartut	5,5	6,7	7,4	8,9	10,2	10,8	10,9	10,9	11,4	11,3
Siusinaartumik soraarnerussutisiallit . . .	9,1	9,2	9,4	9,7	9,7	9,5	9,1	8,8	8,5	8,4
Utoqqalinermi soraarnerussutisiallit . . .	4,6	4,9	5,2	5,6	5,8	6,0	6,2	6,6	7,1	7,7
Ilinniakkamik ingerlatsisut	12,7	13,4	13,7	14,3	14,1	14,5	14,4	13,7	13,6	13,1
Allat	17,9	18,1	17,6	15,7	14,9	15,2	16,0	16,6	16,9	16,7

Najoqqutaq: <http://bank.stat.gl/GDNRA>. Danmarks Statistikimi tabelimut pineqartumut linki: <http://www.statistikbanken.dk/RAS202>.

Akissarsiallit namminersortullu amerlanerpaapput. Amerlassusaat ikiliartorput, kisianni 2013-imiilli missiliorlugu 39 pct.-imiilluni nikerarsimanngilaq. Imminut pilersorsinnaanissamat ilaqtutanillu pilersuisinnaanissamat ikiorsiissutinik pisartut annertussusaat qaffakkiartorpoq, pingaartumik ukiuni 2008-miit 2013-imut. Utoqqalinermilu soraarnerussutisiallit annertussusaat ukiut ingerlanerani qaffariaallattarpoq.

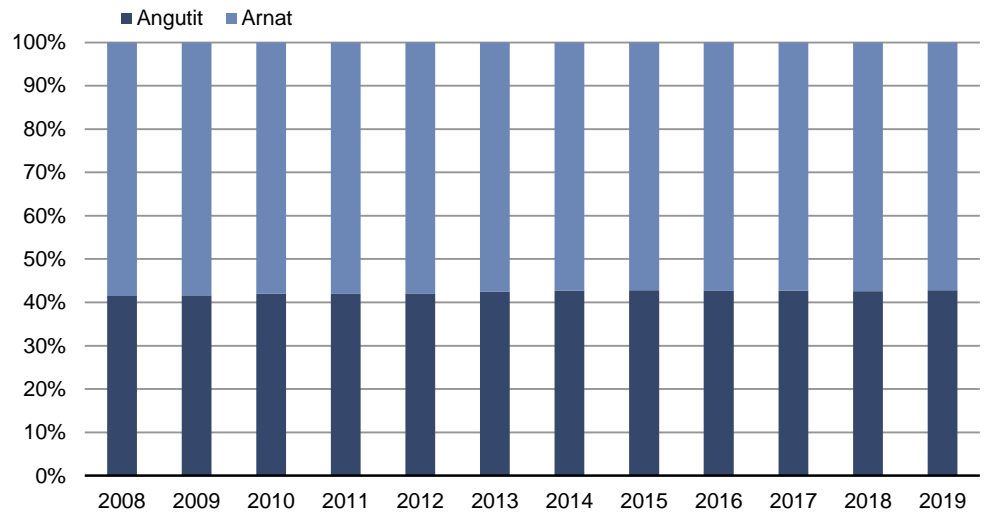
Titartagaq 2. Isertitat atoriaannaat procentinngorlugit



Najoqqutaq: <http://bank.stat.gl/GDNDI>. Danmarks Statistikimi tabelimut pineqartumut linki: <http://www.statistikbanken.dk/INDKP106>.

40 pct.-init annertunerulaartut 100.000-it 200.000-illu akornanni atoriariaannarnik isertitaqarput. 100.000-it ataallugit atoriaannarnik isertitallit amerlassusaat ikiliartorput, 300.000-iniilli annertunerusunik atoriaannarnik isertitallit amerlassusaat qaffakkiartorluni. Akissarsiat qaffakkiartornerat nalinginnaasoq isertitat atoriaannaat annertunerulernerannik kinguneqartitsissarpoq.

Titartagaq 3. Suaiaassuseq



Najoqqutaq: <http://bank.stat.gl/GDN1GD>. Danmarks Statistikimi tabelimut pineqartumut linki: <http://www.statistikbanken.dk/BEF5G>.

60 pct.-it missaanniittut arnaapput. Ukiut ingerlanerini angutit annertussusaat annikitsumik qaffariarsimapput.

Tabel 3. 2019-imi piffissaq Danmarkimi najugaqarfik

	Katillugit	Ukioq ataaseq	Ukiut 2-4	Ukiut 5-9	Ukiut 10-19	Ukiut 20+
Katillugit	16.574	1.123	1.894	2.246	3.503	7.808
Angajoqqaat Kalaallit Nunaanni inunngorsimasut	4.734	730	1.076	1.147	1.326	455
Angajoqqaap aappaa Kalaallit Nunaanni inunngorsimasoq aappaalu Kalaallit Nunaata avataani inunngorsimasoq	3.491	194	353	445	868	1.631
Angajoqqaap aappaa Kalaallit Nunaanni inunngorsimasoq aappaalu paasissutissaqanngitsut	1.076	58	129	179	258	452
Angajoqqaat Kalaallit Nunaata avataani inunngorsimasut	4.002	74	179	269	663	2.817
Angajoqqaap aappaa Kalaallit Nunaata avataani inunngorsimasoq aappaalu paasissutissaqanngitsut	642	9	19	22	48	544
Angajoqqaat inunngorfii paasissutissaqanngitsut	2.629	58	138	184	340	1.909

Najoqutaq: <http://bank.stat.gl/GDN1GD>

2019-imi pineqartut affagajai ukiuni 20-nit amerlanerusuni Danmarkimi najugaqarsimapput.

Annertunerusumik paasisaqarusuttut Anders Blaabjerg oqarasuaat (toqqaannartoq) 34 57 81 atorlugu saaffigisinnaavaat.

Periaaseq

Naatsorsuutini pineqarput Kalaallit Nunaanni inunngorsimasut Danmarkimi najugallit, Danmarks Statistikillu inuup-normuinit nalunaarsuisarfiani nalunaarsorneqarsimasut. Suliaq Forskingsservice-mi Danmarks Statistikimiittumi ingerlanneqarpoq Danmarks Statistikillu nalunaarsuisarfiinit tunngaveqarluni. Tabelinut ataasiakkaanut periaatsimut nassuiaat Danmarks Statistikimi nassaarineqarsinnaavoq.

Atassusiineq

Atassusiinermi angajoqqaat inunngorfii malillugit immikkoortiterisoqarpoq. Angajoqqaat inunngorfiini Kalaallit Nunaanni inunngorsimaneq, Kalaallit Nunaata avataani inunngorsimaneq kiisalu paasissutissaqanngitsut allaqqasut malillugit naatsorsorneqarput. Kalaallit Nunaanni inunnik nalunaarsuisarfik 1972-imi atuutsinneqalerpoq. Taamaattumik angajoqqaat kalaallit 1972 sioqqullugu toqusimasut inunngorfii paasissutissaqanngitsut nalunaarsorsimasinnaapput. Tamanna 50-it sinnerlugit ukiullit amerlanersaasa atassuserneqarnerat ”angajoqqaat inunngorfiisa paasissutissaqannginnerannik” kinguneqarpoq. Taakkunannigali amerlasuut Kalaallit Nunaanni inunngorsimasunik angajoqqaartut naatsorsuutigineqarsinnaavoq. Atassusiineq pitsaanerutinniarlugu angajoqqaat inunngorfinnik paasissutissaqanngitsut Naatsorsueqqissaartarfiup Kalaallit Nunaannut Kalaallit Nunaanniillu nuuttartut nalunaarsuutaannut, angajoqqaat inunngorfiisa paasissutissaannik imaqtartunut, ataatsimut ingerlatinneqarput.

Piffissaq Danmarkimi najugaqarfik

Danmarkimut nuunnermit aatsaat ukiup ataatsip qaangiunnerani Danmarks Statistikip inunnik nalunaarsuisarfiani allassimasoqalertarpoq. Danmarks Statistikip inunnik nalunaarsuisarfiani nalunaarsugaasimanermi siullermi ukiumi ataatsimi Danmarkimi najugaqarsimasutut naatsorsorneqarpoq. Tassanngaanniillu ukiut Danmarkimi najugaqarfiusimasut ataatsimut kisinneqarput.

Malunnaarsaarneq

Kisitsisaataasivimmi tabelini malunnaarsaarneq eqqarsaatigalugu paasissutissat ilai ”..”-nik nalunaaqutserneqarput. Taakkuli kisitsisit katinnerini ilaapput. Ilaatigullu kisitsisit katinnerini aamma malunnaarsaartoqarpoq.

Signatur forklaring:

- ... Oplysninger foreligger ikke
- .. Oplysninger for usikre til at angives eller diskretionshensyn
- . Tal kan efter sagens natur ikke forekomme
- 0 Mindre end halvdelen af den anvendte enhed
- Nul
- * Foreløbigt eller anslået tal

Saaffiginniffissaq

Gorm N. Pedersen

E-mail: gnpe@stat.gl

Kalaallit Danmarkimi najugallit

Grønlands Statistik
Postboks 1025 · 3900 Nuuk
Tlf.: +299 34 57 70 · Fax: +299 34 57 90
www.stat.gl · e-mail: stat@stat.gl

