

Aalisakkat akiinut naleqqersuutit

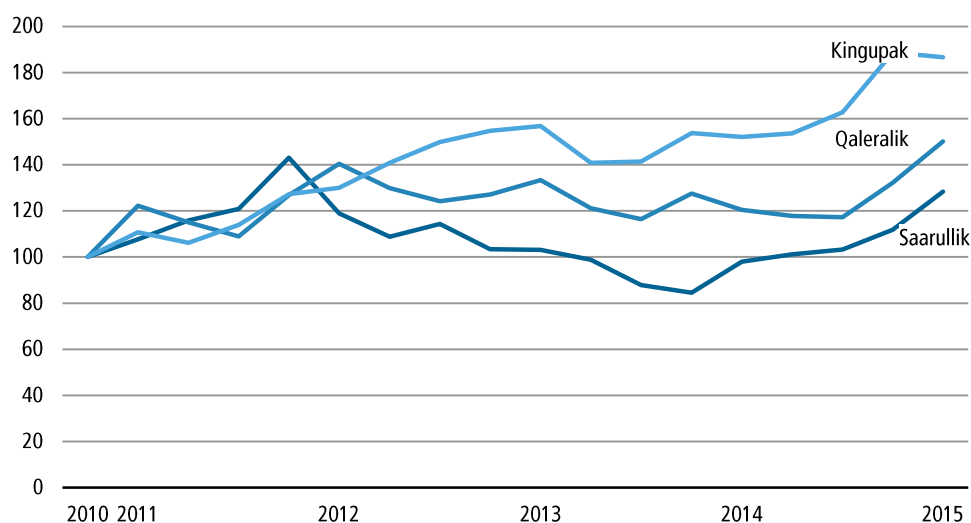
Aalisakkat akii qaffariarput

Kalaallit Nunaanni Naatsorsueqqissaartarfiup aalisakkat akiinut naleqqersuutit 2015-mi kvartalimut siullermut tunngasut saqqummersippai. Aalisakkat tassaapput kinguppanni, qaleralinni saarullinnillu tunisassiat, 2010-mut oqimaalutarneqartut.

Agguaqatigiissillugu kiilumut akinik naleqqersuutinik naatsorsuinermi nunatta avammut niuernerani akit annertunerusumik atorneqarput, ilaatigut tunisassiortut anginerit akigititaannik tapertaqartarlutik. Tassa akinik naleqqersuutit Kalaallit Nunaanniit annissinermi akigitinneqartoq atorneqarluni.

Aalisakkat naleqqersuinermi taaneqartut oqimaassusiisa katinneri 2010-mi oqimaalutaaneq malillugu oqimaalutarineqarput. Taamaasilluni naleqqersuummut oqimaalutaq aaliangersimasoq Laspeyres-mi taaneqartartoq atorneqarluni.

Aalisakkat pingasut naleqqersuutaat (2010=100)



Malugiuk: Kisitsisaataasivimmik kisitsisit takukkit <http://bank.stat.gl/fin009>

Aalisakkat akii agguaqatigiissillugu 2014-mi kvartalip sisamaanniit 2015-mi kvartalimut siullermut ima nikeriarsimapput:

- Kinguppaat akii 1procentimik appariarput.
- Qalerallit akii 14 pct.-p missaani qaffariarput.
- Saarulliit akii 15 pct.-p missaani qaffariarput.

Kalaallit Nunaanni Naatsorsueqqissaartarfiup nittartakkamini <http://bank.stat.gl/FIN009> –mi tamanut saqqummiussaani naleqqersuutit ineriartorneri takuneqarsinnaapput.

Signatur forklaring:

... Oplysninger foreligger ikke

.. Oplysninger for usikre til at angives eller diskretionshensyn

. Tal kan efter sagens natur ikke forekomme

0 Mindre end halvdelen af den anvendte enhed

- Nul

* Foreløbigt eller anslået tal

Eventuel henvendelse

Lars Geraae

E-mail: Lage@stat.gl

Aalisarneq piniarnerlu

Grønlands Statistik
Postboks 1025 · 3900 Nuuk
Tlf.: +299 34 57 70 · Fax: +299 34 57
90
www.stat.gl · e-mail: stat@stat.gl

