

## Aalisakkat akiinut naleqqersuutit

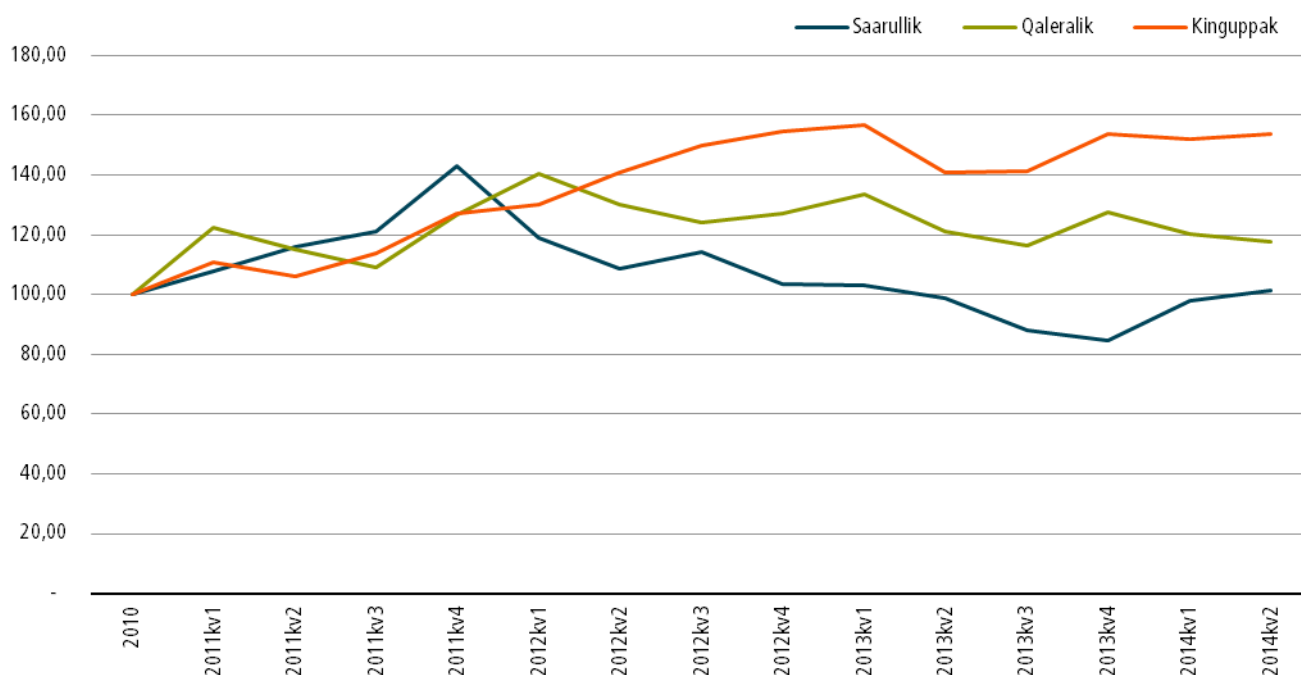
### Saarullit akii 2014-ip kvartalip aappaani annikitsumik qaffariarput qalerallilu akii annikitsumik appariallutik

Kalaallit Nunaanni Naatsorsueqqissaartarfiup maanna aalisakkat akiinut naleqqersuutit 2014-mi kvartalip aappaanut tunngasut saqqummersippai. Aalisakkat tassaapput kinguppanni, qaleralinni saarullinnillu tunisassiat, 2010-mut oqimaalutarneqartut.

Agguaqatigiissillugu kiilumut akinik naleqqersuutinnik naatsorsuinermi nunatta avammut niuernerani akit annertunerusumik atorneqarput, ilaatigut tunisassiortut anginerit akigititaannik tapertaqartarlutik. Tassa akinik naleqqersuutit Kalaallit Nunaanniit annissinermi akigitinneqartoq atorneqarluni.

Aalisakkat naleqqersuinermi taaneqartut oqimaassusiisa katinneri 2010-mi oqimaalutaaneq malillugu oqimaalutarineqarput. Taamaasilluni naleqqersuummut oqimaalutaq aaliangersimasoq Laspeyres-mi taaneqartartoq atorneqarluni.

### Aalisakkat pingasut naleqqersuutaat (2010=100)



2014-mi kvartalimut siullermut naleqqiullugu akinut naleqqersuutit ima nikeriarsimapput:

- Kinguppaat akii 2014-mi kvartalip aappaani 1 pct.-mik qaffariarput.
- Qalerallit akii 2014-mi kvartalip aappaani 2 pct.-p missaani appararput.
- Saarulliit akii 2014-mi kvartalip aappaani 3 pct.-p missaani qaffariarput.

Kalaallit Nunaanni Naatsorsueqqissaartarfiup nittartakkamini <http://bank.stat.gl/FID009> –mi tamanut saqqummiussaani naleqqersuutit ineriartorneri takuneqarsinnaapput.

---

Signatur forklaring:

- ... Oplysninger foreligger ikke
- .. Oplysninger for usikre til at angives eller diskretionshensyn
- . Tal kan efter sagens natur ikke forekomme
- 0 Mindre end halvdelen af den anvendte enhed
- Nul
- \* Foreløbigt eller anslået tal

Eventuel henvendelse

Lars Geraae

E-mail: Lage@stat.gl

Aalisarneq piniarnerlu

Grønlands Statistik  
Postboks 1025 · 3900 Nuuk  
Tlf.: +299 34 57 70 · Fax: +299 34 57 90  
www.stat.gl · e-mail: [stat@stat.gl](mailto:stat@stat.gl)

