

Aalisakkat akiinut naleqqersuutit

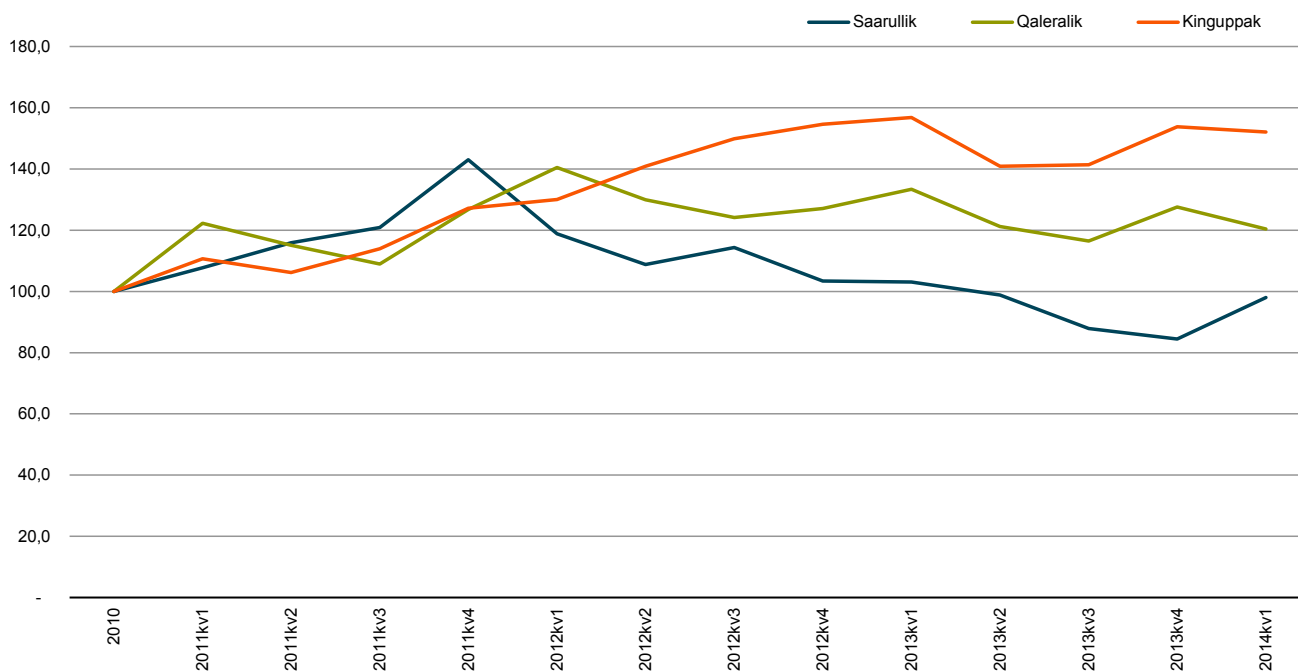
Saarullit akii 2014-ip kvartaliami siullermi qaffariarput qalerallilu akii appariallutik

Kalaallit Nunaanni Naatsorsueqqissaartarfiup maanna aalisakkat akiinut naleqqersuutit 2014-mi kvartalimi siullermut tunngasut saqqummersippai. Aalisakkat tassaapput kinguppanni, qaleralinni saarullinnillu tunisassiat, 2010-mut oqimaalutarneqartut.

Agguaqatigiissillugu kiilumut akinik naleqqersuutinnik naatsorsuinermi nunatta avammut niuernerani akit annertunerusumik atorneqarput, ilaatigut tunisassiortut anginerit akigititaannik tapertaqartarlutik. Tassa akinik naleqqersuutit Kalaallit Nunaanniit annissinermi akigitinneqartoq atorneqarluni.

Aalisakkat naleqqersuinermi taaneqartut oqimaassusiisa katinneri 2010-mi oqimaalutaaneq malillugu oqimaalutarineqarput. Taamaasilluni naleqqersuummut oqimaalutaq aaliangersimasoq Laspeyres-mi taaneqartartoq atorneqarluni.

Aalisakkat pingasut naleqqersuutaat (2010=100)



2013-mi kvartalip sisamaanut naleqqiullugu akinut naleqqersuutit ima nikeriarsimapput:

- Kinguppaat akii 2014-mi kvartalimi siullermi 1 pct.-mik appariarput.

- Qalerallit akii 2014-mi kvartalimi siullermi 6 pct.-p missaani appariarput.
- Saarulliit akii 2014-mi kvartalimi siullermi 16 pct.-p missaani qaffariarput.

Kalaallit Nunaanni Naatsorsueqqissaartarfiup nittartakkamini <http://bank.stat.gl/FIN009> –mi tamanut saqummiussaani naleqqersuutit ineriartorneri takuneqarsinnaapput.

Signatur forklaring:

- ... Oplysninger foreligger ikke
- .. Oplysninger for usikre til at angives eller diskretionshensyn
- . Tal kan efter sagens natur ikke forekomme
- 0 Mindre end halvdelen af den anvendte enhed
- Nul
- * Foreløbigt eller anslået tal

Eventuel henvendelse

Lars Geraae

E-mail: Lage@stat.gl

Aalisarneq piniarnerlu

Grønlands Statistik
Postboks 1025 · 3900 Nuuk
Tlf.: +299 34 57 70 · Fax: +299 34 57 90
www.stat.gl · e-mail: stat@stat.gl

