

Aalisakkat akiinut naleqqersuutit

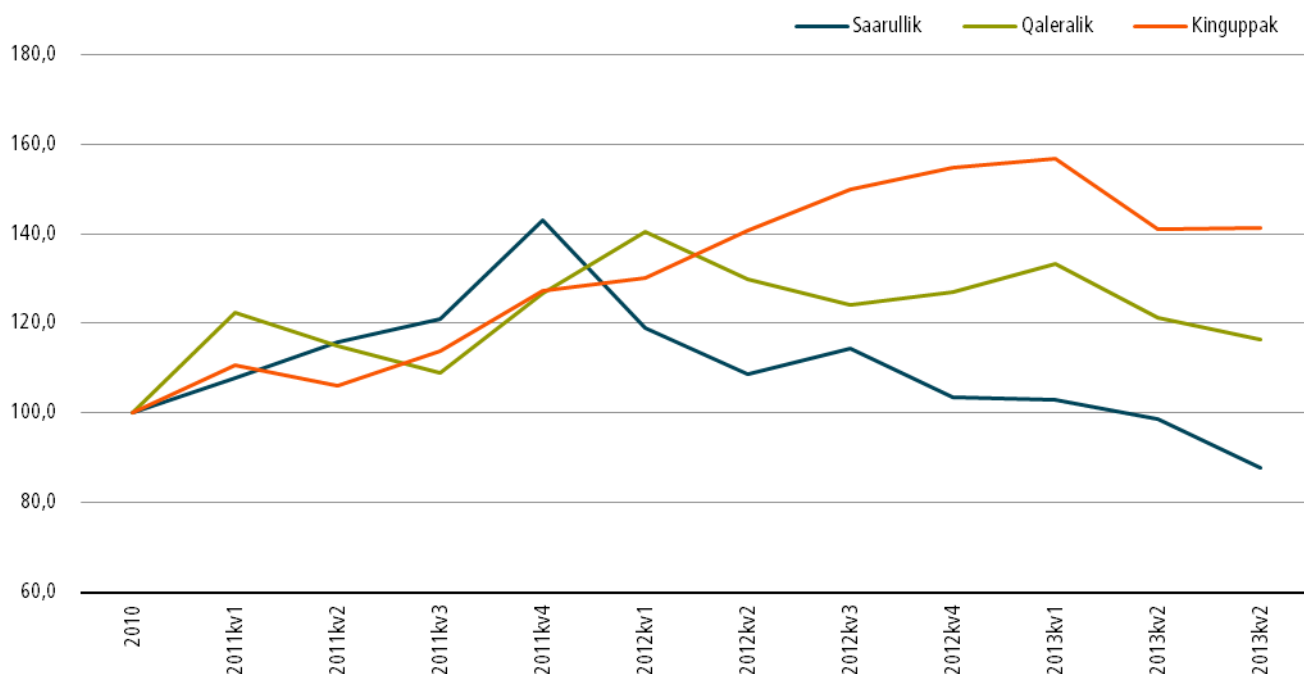
Aalisakkat akii 2013-ip kvartaliata pingajuani apparialaarput

Kalaallit Nunaanni Naatsorsueqqissaartarfiup maanna aalisakkat akiinut naleqqersuutit 2013-mi kvartalit pingajuanut saqqummersippai. Aalisakkat tassaapput kinguppanni, qaleralinni saarullinnillu tunisassiat, 2010-mut oqimaalutserneqartut.

Agguaqatigiissillugu kiilumut akinik naleqqersuutinnik naatsorsuinermi nunatta avammut niuernerani akit annertunerusumik atorneqarput, ilaatigut tunisassiortut anginerit akigitaannik tapertaqartarlutik. Tassa akinik naleqqersuutit Kalaallit Nunaanniit annissinermi akigitinneqartoq atorneqarluni.

Aalisakkat naleqqersuinermi taaneqartut oqimaassusiisa katinneri 2010-mut oqimaalutserneqarput. Taamaasilluni naleqqersuummut oqimaalutaq aaliangersimasoq Laspeyres-mi taaneqartartoq atorneqarpoq.

Aalisakkat pingasut naleqqersuutai (2010=100)



Kinguppaat akii 2013-mi ukiup affaanni naleqqersuinermit sanilliullugit kvartalip pingajuani allannguuteqanngillat.

Qaleralit akii ukiup affaanut siullermut naleqqersuinermit sanilliullugit 4 pct.-p missaani appariarput. Saarullit akii ukiup affaanut siullermut naleqqersuinermit sanilliullugit 12 pct.-p missaani appariarput.

Kalaallit Nunaanni Naatsorsueqqissaartarfiup nittartakkamini <http://bank.stat.gl/FIN009> –mi tamanut saqqummiussaani indeksit ineriartorneri takuneqarsinnaapput.

Signatur forklaring:

- ... Oplysninger foreligger ikke
- .. Oplysninger for usikre til at angives eller diskretionshensyn
- . Tal kan efter sagens natur ikke forekomme
- 0 Mindre end halvdelen af den anvendte enhed
- Nul
- * Foreløbigt eller anslået tal

Eventuel henvendelse

Lars Geraae

E-mail: Lage@stat.gl

Aalisarneq piniarnerlu

Grønlands Statistik
Postboks 1025 · 3900 Nuuk
Tlf.: +299 34 57 70 · Fax: +299 34 57 90
www.stat.gl · e-mail: stat@stat.gl

