

## Aalisarneq piniarnerlu 2010

### *Aalisarneq nalinginnaasumik*

Ukioq 2010-mi aalisakkanik qalerualinnillu tunisat tamakkiisumik isigalugu appariarput. Taamaakkaluartoq tunisat nalingi qaffarilarput. Kinguppaat tunisat 8.000 tons-it missaanik appariartut qalerallit tunisat 2.300 tons-it missaanik qaffariarput.

Avataasiorluni nunatta eqqaani imartanilu allani aalisarnermi pisat 2010-mi tamakkiisumik qaffariarput.

### *Qalerallit*

Qalerallinnik tulaassuineq 2009-mut sanilliullugu 11 pct.-inik qaffariarpoq, 2010-milu qalerallit 22.945 tonsit tulaanneqarsimapput.

### *Kinguppaat*

Kinguppannik tulaassuineq ukiup siulianut sanilliullugu appariarpoq. Taamaalillunilu 2010-mi 54.192 tonsit tulaanneqarsimallutik, ukiup siulianut sanilliullugu 13 pct.-inik appariarput.

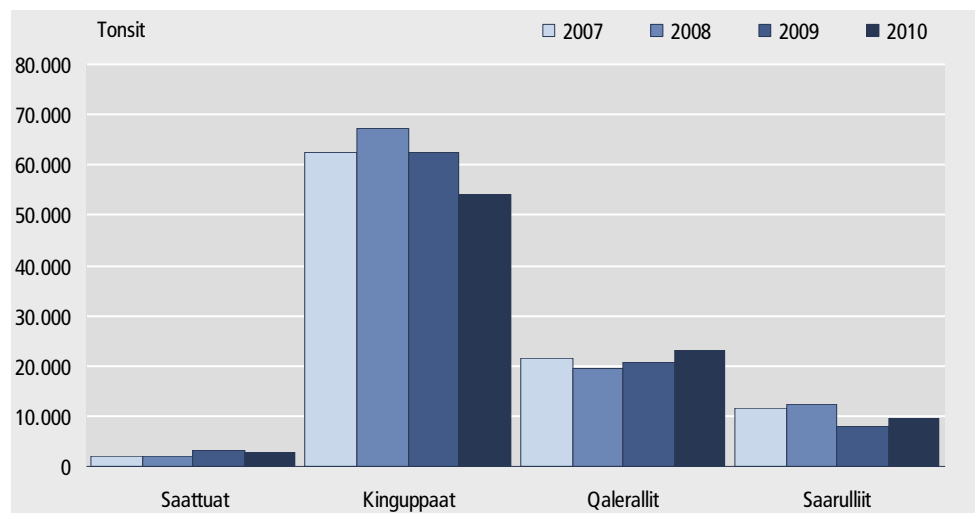
### *Saattuat*

Ukiuni kingullerni saattuat tunineqartut amerlassusaat qaffariatarsimagaluarlutik 2010-mi tunisat appariarpput, tassami 2010-mi 2.848 tonsit tulaanneqarsimammata. Tamannalu 2009-mut sanilliullugu 9 pct.-inik appariarneruvoq.

### *Saarullit*

Saarullinnik tulaassuineq 2009-mut sanilliullugu 2010-mi qaffariarpoq, tassami 2010-mi saarullit tulaasat 17 pct.-mik 2009-mut sanilliullugu qaffariarsimammata.

### Tunisat 2007-miit – 2010-mut suussutsinut assigiingitsunut agguarlutik.



Tamanna saqqummersitami *"Aalisarneq piniarnerlu 2010"-mi* maannakkorpiaq Kalaallit Nunaanni Naatsorsueqqissaartarfiup nittartakkamini [www.stat.gl](http://www.stat.gl) -mi tamanut saqqummiussaani takuneqarsinnaavoq.

*Kisitsisinik  
paasissutissaasivik*

Kalaallit Nunaanni Naatsorsueqqissaartarfiup nittartagaani, kisitsisaateqarfimmi periarfissaqarpoq tulaassukkat annertussusiisa ineriartorerannik taamatullu suussutsit ataasiakkaat akiinik paasissutissanik aallersinnaanermut, qaammatikkaartumik kommuneqarfikkaartumillu 1987-miit 2010-ip tungaanut. Nutaattut aammattaaq avataasiorluni nunatta eqqaani imartanilu allani aalisarnermi pisat 2008-miit 2010-mut kisitsisaateqarfimmi maannakkut takuneqarsinnaanngorput.

Ikinngutinnersumik inuulluaqqusillunga

Lars Geraae

Naatsorsueqqissaarnermi siunnersorti

*Nutserisoq Nielsaraq Mathæussen*