

2020-mi 4. kvartalimi qaammatit suliffissarsiorfittut nalunaarsimaffiit

Suliffissarsiorfittut nalunaarsukkat 1. kvartal 2020-miit 4. kvartal 2020-mut ukiup siulianut sanilliullugu ikinnerusimapput. Qaammatit suliffissarsiorfittut nalunaarsimaffiit ikinnerulaalersimapput.

1. kvartal 2020-miit 4. kvartal 2020-mut qaammammi ataatsimi imaluunniit qaammatini arlalinni inuit 5.858-it suliffissarsiorfittut nalunaarsimapput, ukiup siuliani inuit 6.134-t suliffissarsiorfittut nalunaarsimasut.

1. kvartal 2020-miit 4. kvartal 2020-mut suliffissarsiorfittut nalunaarsimasut 58,8 procentii 3.445-nik amerlassusillit qaammammi ataatsimi qaammatiniluunniit pingasuni suliffissarsiorfittut nalunaarsimapput, 10,0 procentii 589-inik amerlassusillit qaammatini quliniit aqqaneq-marlunnut suliffissarsiorfittut nalunaarsugaasimallutik.

Tabeli 1. Qaammatit suliffissarsiorfittut nalunaarsimaffiit suaassutsinut immikkoortillugit

| | 1. kvartalimiit 2019 – 4. kvartalimut 2019 | | | | | 1. kvartalimiit 2020 - . 4. kvartalimut 2020 | | | | |
|-------------------|--|--------------|--------------|------------|------------|--|--------------|--------------|-------------|-------------|
| | Tamak-kerlutik | Qaam 1-3 | Qaam 4-6 | Qaam 7-9 | Qaam 10-12 | Tamak-kerlutik | Qaam 1-3 | Qaam 4-6 | Qaam 7-9 | Qaam 10-12 |
| | Inuit ima amerlatigalutik | | | | | | | | | |
| Katillugit | 6.134 | 3.791 | 1.204 | 582 | 557 | 5.858 | 3.445 | 1.193 | 631 | 589 |
| Angutit | 3.346 | 2.004 | 691 | 331 | 320 | 3.147 | 1.755 | 695 | 355 | 342 |
| Arnat | 2.788 | 1.787 | 513 | 251 | 237 | 2.711 | 1.690 | 498 | 276 | 247 |
| | Procentinngorlugit | | | | | | | | | |
| Katillugit | 100,0 | 61,8 | 19,6 | 9,5 | 9,1 | 100,0 | 58,8 | 20,4 | 10,8 | 10,0 |
| Angutit | 100,0 | 59,9 | 20,6 | 9,9 | 9,6 | 100,0 | 55,8 | 22,1 | 11,3 | 10,9 |
| Arnat | 100,0 | 64,1 | 18,4 | 9,0 | 8,5 | 100,0 | 62,3 | 18,4 | 10,2 | 9,1 |

Najoqqutaq: <http://bank.stat.gl/arnledvar>

1. kvartal 2020-miit 4. kvartal 2020-mut inuusunnerusut 18-iniit 24-iniit ukiullit 4,4 pct.-ii 52-inik amerlassusillit qaammatini quliniit aqqaneq marlunnut suliffissarsiorsimasutut nalunaarsorneqarsimapput. Suliffissarsiorfittut 45-iniit 59-iniit ukiulinni 12,3 pct.-ii 210-nik amerlassusillit qaammatini quliniit aqqaneq marlunnut suliffissarsiorfittut nalunaarsorneqarsimallutik.

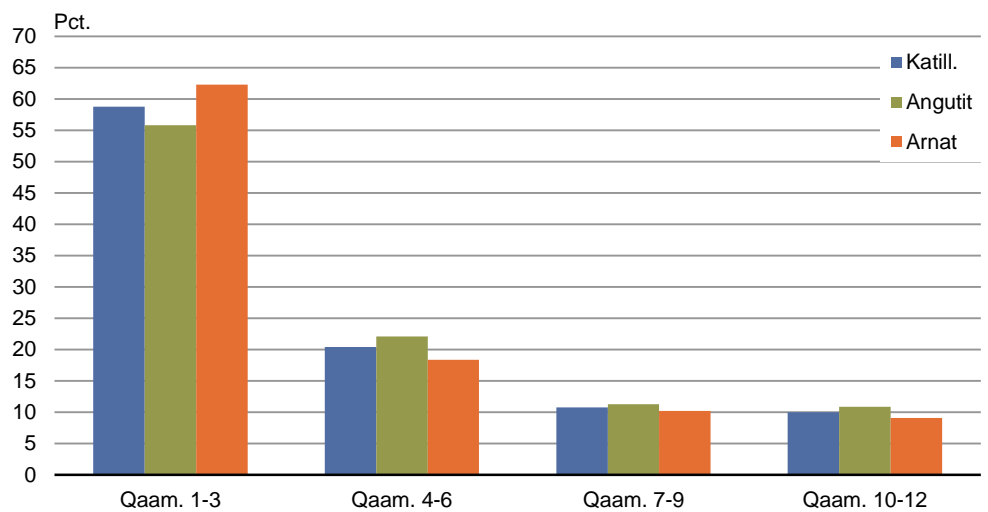
Tabeli 2. Qaammatit suliffissarsiorfittut nalunaarsimaffiit suliffissarsiortut ukiuinut immikkoortillugit

| 1. kvartalimiit 2020 - 4. kvartalimut 2020 | | | | | |
|--|--------------|----------------|----------------|----------------|------------------|
| | Tamarmik | Qaammatini 1-3 | Qaammatini 4-6 | Qaammatini 7-9 | Qaammatini 10-12 |
| Tamakkerlutik | 5.858 | 3.445 | 1.193 | 631 | 589 |
| 18-19 ukiullit | 312 | 238 | 44 | 21 | 9 |
| 20-24 ukiullit | 877 | 614 | 148 | 72 | 43 |
| 25-29 ukiullit | 776 | 478 | 166 | 83 | 49 |
| 30-34 ukiullit | 723 | 421 | 148 | 84 | 70 |
| 35-39 ukiullit | 573 | 323 | 117 | 62 | 71 |
| 40-44 ukiullit | 466 | 252 | 95 | 60 | 59 |
| 45-49 ukiullit | 407 | 223 | 84 | 51 | 49 |
| 50-54 ukiullit | 676 | 354 | 162 | 78 | 82 |
| 55-59 ukiullit | 621 | 333 | 139 | 70 | 79 |
| 60-65 ukiullit | 427 | 209 | 90 | 50 | 78 |

Najoqqutaq: <http://bank.stat.gl/arnledvar>

Titartakkami 1-imi qaammatit suliffissarsiorluni nalunaarsimaffiit procentinngorlugit takutinneqarput. Nalinginnaavoq arnat piffissami sivikinnerusumi angutinit suliffissarsiortutut nalunaarsorsimasarnerat.

Titartagaq 2020-mi 1. kvartalimiit 2020 4. kvartalimut qaammatit suliffissarsiortutut nalunaarsimaffiit amerlassusaat pct.-inngorlugit



Najoqqutaq: <http://bank.stat.gl/arnledvar>

Paasissutissanik annertunerusunik ujartuisoqassaguni Naatsorsueqqissaartarfiup pisortaa Anders Blaabjerg e-mailkut: abla@stat.gl imaluunniit oqarasuaat 345781 atorlugu saaffigineqarsinnaavoq.

Ilisamaatinut nassuiaatit
... Paasissutissat pigineqanngillat
.. Paasissutissat tatiginanngitsut ilisarinnilersitsisinnaasulluunniit
. Kisitsisitaqarsinnaanngitsut
0 Affaanit mikinerusut
- Nul
* Kisitsisaagallartut imaluunniit missingersuut

Saaffissaq
Gorm N. Pedersen
E-mail: GNPE@stat.gl

Suliffeqarnermi pissutsit

Naatsorsueqqissaartarfik
Postboks 1025 · 3900 Nuuk
Oqar.: +299 34 57 70 · Fax: +299 34 57 90
www.stat.gl · e-mail: stat@stat.gl

