

2020-mi 1. kvartalimi qaammatit suliffissarsiorfittut nalunaarsimaffiit

Piffissami 2. kvartal 2019-imiit 1. kvartal 2020-mut suliffissarsiorfittut nalunaarsukkat ukiup siuliani piffissamut pineqartumut sanilliullugit ikinnerusimapput. Qaammatit suliffissarsiorfittut nalunaarsimaffiit ikinnerulaalersimapput.

2. kvartal 2019-imiit 1. kvartal 2020-mut qaammammi ataatsimi imaluunniit qaammatini arlalinni inuit 5.884-it suliffissarsiorfittut nalunaarsimapput, ukiup siuliani inuit 6.682-it suliffissarsiorfittut nalunaarsimasut.

Piffissami 2. kvartal 2019-imiit 1. kvartal 2020-mut suliffissarsiorfittut nalunaarsimasut 60,7 pct.-ii 3.571-inik amerlassusillit qaammatip ataatsip qaammatillu pingasut akornanni suliffissarsiorfittut nalunaarsimapput, 9,4 pct.-iilu 552-inik amerlassusillit qaammatini quliniit aqqaneq-marlunnut suliffissarsiorfittut nalunaarsugaasimallutik.

Tabeli 1. Qaammatit suliffissarsiorfittut nalunaarsimaffiit suaassutsinut immikkoortillugit

	2. kvartal 2018 – 1. kvartal 2019					2. kvartal 2019 – 1. kvartal 2020				
	Katillugit	Qaam. 1-3	Qaam. 4-6	Qaam. 7-9	Qaam. 10-12	Katillugit	Qaam. 1-3	Qaam. 4-6	Qaam. 7-9	Qaam. 10-12
Amerlassusaat										
Katillugit	6.682	3.929	1.452	674	627	5.884	3.571	1.234	527	552
Angutit	3.568	2.004	801	384	379	3.162	1.856	685	302	319
Arnat	3.114	1.925	651	290	248	2.722	1.715	549	225	233
Procentinngorlugit										
Katillugit	100,0	58,8	21,7	10,1	9,4	100,0	60,7	21,0	9,0	9,4
Angutit	100,0	56,2	22,4	10,8	10,6	100,0	58,7	21,7	9,6	10,1
Arnat	100,0	61,8	20,9	9,3	8,0	100,0	63,0	20,2	8,3	8,6

Najoqqutaq: <http://bank.stat.gl/arnledvar>

Piffissami 2. kvartal 2019-imiit 1. kvartal 2020-mut inuusunnerusut 18-iniit 24-nut ukiullit 3,9 pct.-ii 47-nik amerlassusillit qaammatini quliniit aqqaneq-marlunnut suliffissarsiorsimasutut nalunaarsorneqarsimapput. Suliffissarsiorfittut 45-niit 59-inut ukiulinni 11,9 pct.-ii 207-inik amerlassusillit qaammatini quliniit aqqaneq-marlunnut suliffissarsiorfittut nalunaarsorneqarsimallutik.

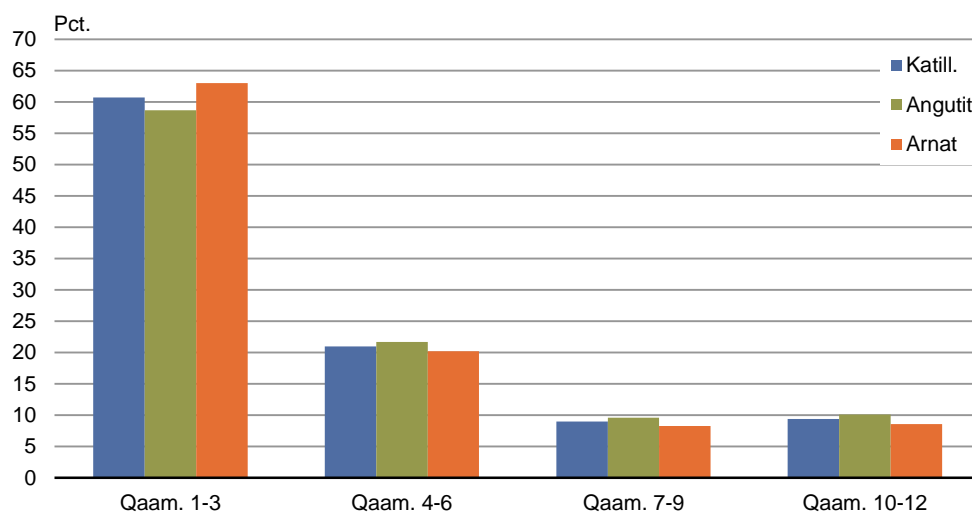
Tabeli 2. Qaammatit suliffissarsiortutut nalunaarsimaffiit, suliffissarsiortut ukiui malillugit

	2. kvartal 2019 - 1. kvartal 2020				
	Katillugit	Qaammatit 1-3	Qaammatit 4-6	Qaammatit 7-9	Qaammatit 10-12
Katillugit	5.884	3.571	1.234	527	552
18-19 ukiullit	322	250	52	13	7
20-24 ukiullit	897	610	178	69	40
25-29 ukiullit	821	538	159	73	51
30-34 ukiullit	697	427	143	53	74
35-39 ukiullit	580	350	114	63	53
40-44 ukiullit	419	236	89	46	48
45-49 ukiullit	458	257	109	45	47
50-54 ukiullit	705	388	165	70	82
55-59 ukiullit	583	327	131	47	78
60-65 ukiullit	402	188	94	48	72

Najoqputaq: <http://bank.stat.gl/arnledvar>

Titartagaq 1.-imi qaammatit suliffissarsiortutut nalunaarsimaffiit procentinngorlugit takutinneqarput. Nalinginnaavoq arnat piffissami sivikinnerusumi angutinit suliffissarsiortutut nalunaarsorsimasarnerat.

Titartagaq 1. 2. Kvartal 2019-imiit 1.kvartal 2020-mut qaammatit suliffissarsiortutut nalunaarsimaffiit pct.-inngorlugit



Najoqputaq: <http://bank.stat.gl/arnledvar>

Annertunerusumik paasisaqarusuttut Naatsorsueqqissaartarfiup pisortaa Anders Blaabjerg e-mail: abla@stat.gl atorlugu saaffigisinnaavaat.

Signatur forklaring:

- ... Oplysninger foreligger ikke
- .. Oplysninger for usikre til at angives eller diskretionshensyn
- . Tal kan efter sagens natur ikke forekomme
- 0 Mindre end halvdelen af den anvendte enhed
- Nul
- * Foreløbigt eller anslået tal

Saaffiginiffissaq

Gorm N. Pedersen

E-mail: GNPE@stat.gl

Suliffeqarnermi pissutsit

Grønlands Statistik
Postboks 1025 · 3900 Nuuk
Tlf.: +299 34 57 70 · Fax: +299 34 57 90
www.stat.gl · e-mail: stat@stat.gl

