

2015-imi kvartaalit pingajuanni suliffissarsiortutut nalunaarsimaffiit

Suliffissarsiortutut nalunaarsukkat 2014-imi kvartaalit sisamaanniit 2015-imi kvartaalit pingajuannut ukiup siulianut sanilliullugu ikinnerusimapput. Angutit qaammatini suliffissarsiorfiusimasuni nalunaarsuutit allanngu-uteqarpallaanngillat, arnanulli qaammatini qulit aqqaneq-marlullu akornanni suliffissarsiortutut nalunaarsorsimasut agguaqatigiissinnerat annikin-nerusimavoq.

Qaammatip ingerlanerani arlalinniluunniit suliffissarsiortutut nalunaarsukkat piffissami 2014-imi kvartaalit sisamaanniit 2015-imi kvartaalit pingajuannut 8.911-inik ukiumi siulianut 9.533-iusimasunit amerlassuseqarput.

Piffissami 2014-imi kvartaalit sisamaanniit 2015-imi kvartaalit pingajuannut suliffissarsiortut 45,3 procentii 4.038-inik amerlassusillit qaammammi a-taatsimi qaammatiniluunniit pingasuni suliffissarsiortutut nalunaarsorsimapput, taamatullu 12,9 procentii 1.148-inik amerlassusillit qaammatini qulini aqqaneq-marlunniluunniit suliffissarsiortutut nalunaarsugaasimallutik.

2015-imi kvartaalit pingajuanni suliffissarsiortutut nalunaarsimaffiit.

Tabeli 1. Qaammatini qanoq amerlatigisuni suliffissarsiorlutik nalunaarsorsimasut suaassusiinut immikkoortillugit

	4. kvartalimiit 2013 - 3. kvartalimut 2014					4. kvartalimiit 2014 - 3. kvartalimut 2015				
	Tamak.	Qaam 1-3	Qaam 4-6	Qaam 7-9	Qaam 10-12	Tamak.	Qaam 1-3	Qaam 4-6	Qaam 7-9	Qaam 10-12
Inuit ima amerlatigalutik										
Katil-lugit	9.533	4.377	2.374	1.523	1.259	8.911	4.038	2.304	1.421	1.148
Angutit	5.336	2.399	1.349	847	741	4.867	2.112	1.261	814	680
Arnat	4.197	1.978	1.025	676	518	4.044	1.926	1.043	607	468
Procentinngorlugit										
Katil-lugit	100,0	45,9	24,9	16,0	13,2	100,0	45,3	25,9	16,0	12,9
Angutit	100,0	45,0	25,3	15,9	13,9	100,0	43,4	25,9	16,7	14,0
Arnat	100,0	47,1	24,4	16,1	12,3	100,0	47,6	25,8	15,0	11,6

Najoqqutaq: <http://bank.stat.gl/arnledvar>

Piffissami 2014 kvartaalit sisamaanniit 2015 kvartaalit pingajuannut suliffissarsiortut inuusunnerusut 18-iniit 24-nut ukiullit 148-nik amerlassusillit, 18-iniit 24-nut ukiulinni suliffissarsiortut 6,7 procentii qaammatini qulini aqqaneq-marlunniluunniit nalunaarsorneqarsimapput. Suliffissarsiortunilu 45-iniit 59-inut ukiulinni 489-inik amerlassusillit, 45-iniit 59-inut ukiulinni 18,1 procentii qaammatini qulini aqqaneq-marlunniluunniit nalunaarsorneqarsimallutik.

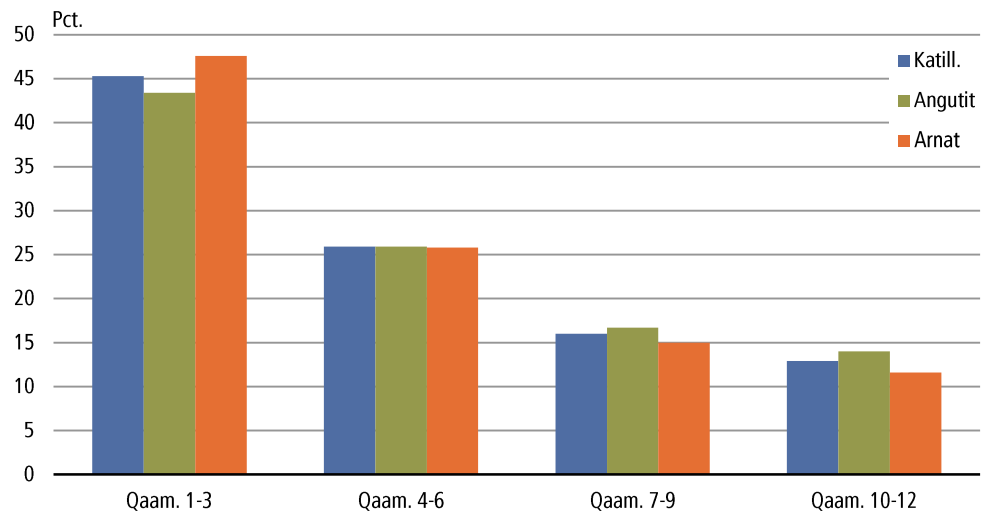
Tabeli 2. Qaammatit suliffissarsiorluni nalunaarsimaffiit suliffissarsiorlut ukiuinut immikkoortillugit

	4. kvartalimiit 2014 - 3. kvartalimut 2015				
	Tamarmik	Qaammatini 1-3	Qaammatini 4-6	Qaammatini 7-9	Qaammatini 10-12
Tamakkerlutik ..	8.911	4.038	2.304	1.421	1.148
18-19 ukiullit	684	405	178	69	32
20-24 ukiullit	1.541	818	376	231	116
25-29 ukiullit	1.300	607	344	233	116
30-34 ukiullit	959	430	247	154	128
35-39 ukiullit	684	302	170	126	86
40-44 ukiullit	673	276	195	98	104
45-49 ukiullit	1.088	454	275	171	188
50-54 ukiullit	972	365	255	168	184
55-59 ukiullit	636	242	166	111	117
60-61 ukiullit	176	69	44	25	38
62-nik ukiullit	56	18	16	9	13
63-nik ukiullit	64	17	20	13	14
64-nik ukiullit	78	35	18	13	12

Najoqquataq: <http://bank.stat.gl/arnledvar>

Titartakkami 1-imi qaammatit suliffissarsiorluni nalunaarsimaffiit procentingorlugit takutinneqarput. Nalinginnaavoq arnat piffissami sivikinnerusumi angutinit suliffissarsiorlutut nalunaarsorsimasarnerat, taamaattoq qaammatini sisamani arfinilinniluunniit nalunaarsorsumasut agguaqatigiissinnerat anertuvoq.

Titartagaq 1. 2014-imi 4. kvartalimiit 2015 3. kvartalimut qaammatit suliffissarsiorlutut nalunaarsimaffiit amerlassusaat pct.-inngorlugit



Najoqquataq: <http://bank.stat.gl/arnledvar>

Paasissutissanik annertunerusunik ujartuisoqassaguni Naatsorsueqqissartarfiup pisortaa Anders Blaabjerg e-mailkut: abla@stat.gl imaluunniit oqarasuaat 345781 atorlugu saaffigineqarsinnaavoq.