

## 2008-mi kvartaalit siullianni illoqarfinni suliffissaaleqineq

*Piffissap qiteqqunnerani illoqarfinni suliffissaaleqisut ikileriarput...*

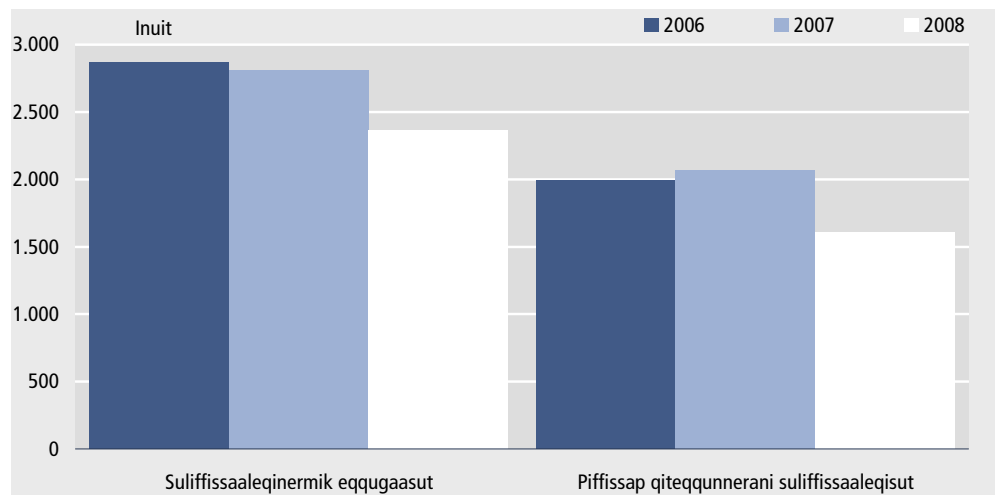
Kvartaalimi siullermi 2008-mi piffissap qiteqqunnerani suliffissaaleqisut inunnut 1.607-inut ikileriarput, ukiup siuliani piffissami tassani 2.070-iusimallutik. Tamanna sulisinnaasutut naatsorsuutigisanut sanilliullugu 5,7 pct.-nut appararneruvoq, kvartaalimi siullermi 2007-mi 7,4 pct.-iusimalluni.

*Illoqarfinni suliffissaaleqinermik eqqugaasut aamma apparput...*

Inuit suliffissaaleqinermik eqqugaasut kvartaalimi siullermi 2008-mi 2.366-nut ikileriararapput, 2007-mi piffissami tassani 2.809-iusimallutik. Tamanna sulisinnaasutut naatsorsuutigisanut sanilliullugu 8,4 pct.-nut appararneruvoq, kvartaalimi siullermi 2007-mi 10,1 pct.-iusimalluni.

*Titartagaq 1.*

**Illoqarfinni qaammatip qiteqqunnerani suliffissaaleqisut suliffissaaleqinermik eqqugaasullu amerlassusaasa ineriartornerat piffimmi 1. kvartal 2006-2008, qaammammut aguaqatigiissillugu**



Malugiuk: Titartakkami inuit 15-it 62-illu akornanni ukiullit kisimik ilaatinneqarput, Kalaallit Nunaanni inunngorsimasut illoqarfinnilu najugaqartut.

*Kangaatsiami suliffissaaleqisut amerleriarput...*

Kangaatsiami suliffissaaleqinermik eqqugaasut qaffariangaatsiarput, kvartaalimi siullermi 2008-mi 19 pct.-imut qaffariarsimammata, 2007-mi piffissami tassani 14,2 pct.-usimalluni. Suliffissuup sulisuminik ikililerisimaneranik peqquteqarpoq aammalu Kangaatsiamut tunisisarneq Nuummumut 2008-mi nuunneqarsimalluni. Taassuma kingorna suliffissaaleqisutut nalunaarsortittartut qaffassimallutik.

*Illoqarfinni ukunani suliffissaaleqisut ikileriarnerat malunnaateqarnerpaavoq...*

Ittoqqortoormiuni suliffissaaleqinermik eqqugaasut 6,1 procentpoint-inik ikileriarput, 2007-imi kvartaalit siullianni 14,6 pct.-iusimammata massakkullu piffissami tassani 8,5 pct.-inut appararimalluni. Appararujussuarneranut peqqutit ilagaat piginnaanngorsaaqqiineq ingerlanneqarsimammata, aalaakkaasumillu suliffittaartut arlaqarsimallutik aammalu ukiuunerani aperujussuarternera peqqutaalluni aputaajaasussanik kommune-mit suliffeqarfinnillu allanit pisariaqartitsineq aallaavigalugu suliffissarsiortunik aputaajaasoqartarsimalluni.

Uummannami kvartaalimi siullermi 2008-mi suliffissaaleqinermik eqqugaasut sulinnaasutut naatsorsuutigisanut sanilliullugu 8,8 pct.-imut apparisimavoq ukiumut siulianut piffissami tassani 12,6 pct.-iusimasut. Tamanna sivirusumik suliffissarsior-tuusimasunik piginnaangorsaaqqiernerik ingerlatsinerup sunniutigaa aammalu ukioq 2008 aalisarnermik iluatsitsilluarfusimalluni ukiumut siulianut naleqqiullugu.

Nuummi kvartaalimi siullermi 2008-mi suliffissaaleqisut sulinnaasutut naatsorsuutigisanut sanilliullugu 3,1 pct.-inut apparisimavoq, 2007-imi piffissami tassani 5,4 pct.-iusimalluni. Tamanna sulinnaasutut naatsorsuussaangitsut Isumaginninner-mut immikkoortortaqaarfimmuut nuutsinneqarneranik peqquteqarpoq. Siornatigut sulinnaasutut suliffissarsior-tutut inissisimasut maassakkut piginnaangorsaaqqii-nissamut suliniutit iluanut inissinneqarmata.

Sisimiuni kvartaalimi siullermi 2008-mi suliffissaaleqinermik eqqugaasut sulinnaa-sutut naatsorsuutigisanut sanilliullugu 4,5 pct.-inut apparisimavoq, 2007-imi ukiup siuliani piffissami tassani 7,6 pct.-iusimalluni.

Qaanaaminngaanniit kisitsisit Januar-imut Februar-imullu tunngasut pissarsiarisin-naasimangilagut, taamaattumik taamaallaat Marts-imut kisitsisit Qaanaamut tunngasut ilanngunneqarput.

*Sulinnaasutut naatsorsuutigisat nassuiaataa* Suliffissaaleqinermi tunngatillugu naatsorsueqqissaarnermi oqaaseq ”*sulinnaasutut naatsorsuutigisat*” atorneqartarpoq. Tassani oqaatsimi pineqarput inuit 15-niit 62-nut ukiullit, *Kalaallit Nunaanni inuusut* taavalu *illoqarfinni najugaqartut*. 2008-imi sulinnaasutut naatsorsuutigineqartut 232-nik qaffariarsimapput pct.-inngorlugu 0,8 pct. Sulinnaasutut naatsorsuutigineqartut 2008-mi 28.078-inngorsimammata 2007-imi 27.846-sut

*Suliffissaaleqisunut naatsorsuinermi periaatsinik nassuiaat* *Qaammatip qiteqqunnerani suliffissaaleqisut* tassaapput, qaammatip aallartinnerani aam-malu qaammatip naanerani qaammammi pineqartumi suliffissaaleqisut. Tamanna agguaqatigiisillugu suliffissaaleqisutut paasineqarsinnaavoq.

*Suliffissaaleqinermik eqqugaasimasut* tassaapput, qaammatip ingerlanerani suliffissarsior-lutik suliffissarsiuussisarfinnut saaffiginnissimasut. Kisitsisit tasaanngillat agguaqatigii-sillugu suliffissaaleqisut, tassa saaffiginnittut ilaat suliffissamik tunineqarsimasinnaam-mata imaluunniit nammineq suliffissamik nassaarsimasinnaallutik. Suliffissarsisimasut taakku *suliffissaaleqinermik eqqugaasimasutut* nalunaarsorneqartarput, saaffiginninner-minni suliffissaaleqisuusaramik.

Quppernemi tulliuuttuni misissuataarneqarsinnaapput tabelit ilaatigut illoqarfikkaar-tumik suliffissaaleqinerup qanoq isikkoqarneranik takutitsisut kvartaalimi siullermi, ukiuni 2006-miit 2008-mut.

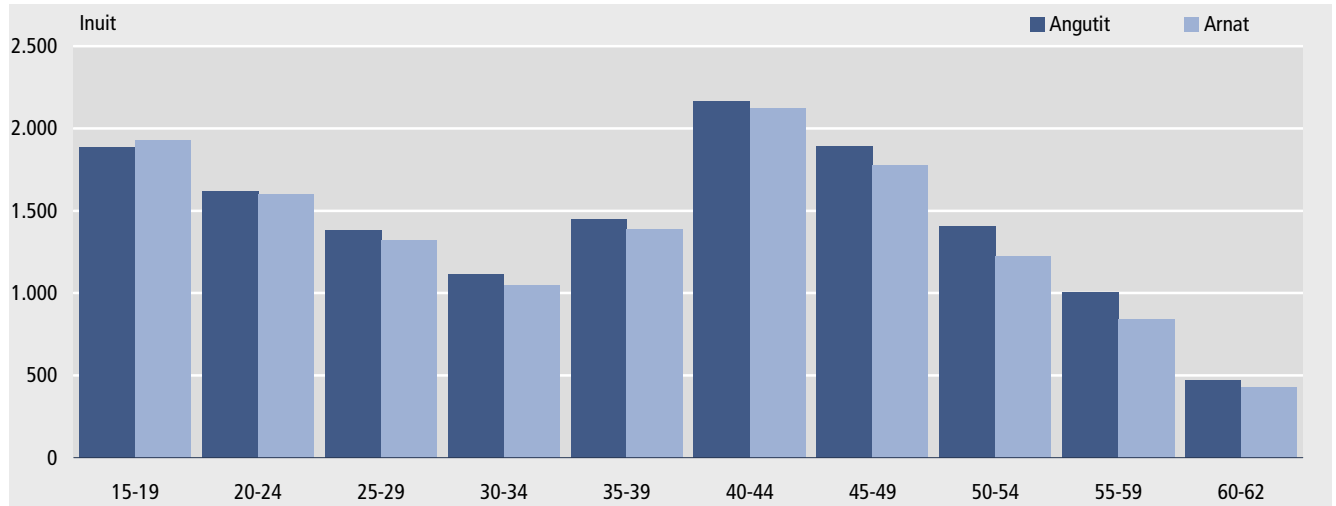
**Tabeli 1. Illoqarfinni sulinnaasutut naatsorsuutigisat januar-ip aallaqqaataani 2007-mi 2008-milu illoqarfinnut suaasutsinullu agguataarlugit**

	2007			2008			2007-imiit 2008-imut kisitsisit allannguutaat			2007-imiit 2008-imut procentinngorlugu allannguutit		
	Katil-lugit	Angutit	Arnat	Katil-lugit	Angutit	Arnat	Katil-lugit	Angutit	Arnat	Katil-lugit	Angutit	Arnat
	Amerlassusaat			Amerlassusaat			Amerlassusaat			Procent		
<b>Katillugit</b> .....	<b>27.846</b>	<b>14.333</b>	<b>13.513</b>	<b>28.078</b>	<b>14.398</b>	<b>13.680</b>	<b>232</b>	<b>65</b>	<b>167</b>	<b>0,8</b>	0,5	1,2
Nanortalik .....	893	460	433	894	465	429	1	5	-4	0,1	1,1	-0,9
Qaqortoq .....	2.035	1.043	992	2.023	1.009	1.014	-12	-34	22	-0,6	-3,3	2,2
Narsaq .....	1.019	526	493	1.013	530	483	-6	4	-10	-0,6	0,8	-2,0
Paamiut .....	1.093	606	487	1.044	577	467	-49	-29	-20	-4,5	-4,8	-4,1
Nuuk .....	8.156	4.026	4.130	8.403	4.105	4.298	247	79	168	3,0	2,0	4,1
Maniitsoq .....	1.746	933	813	1.725	927	798	-21	-6	-15	-1,2	-0,6	-1,8
Sisimiut .....	3.234	1.709	1.525	3.321	1.758	1.563	87	49	38	2,7	2,9	2,5
Kangaatsiaq .....	414	226	188	408	226	182	-6	0	-6	-1,4	0,0	-3,2

Aasiaat .....	1.859	986	873	1.811	952	859	-48	-34	-14	-2,6	-3,4	-1,6
Qasigiannuguit ...	765	412	353	718	389	329	-47	-23	-24	-6,1	-5,6	-6,8
Ilulissat .....	2.731	1.385	1.346	2.809	1.435	1.374	78	50	28	2,9	3,6	2,1
Qeqertarsuaq ....	618	328	290	598	311	287	-20	-17	-3	-3,2	-5,2	-1,0
Uummannaq .....	826	438	388	838	444	394	12	6	6	1,5	1,4	1,5
Upernavik .....	689	356	333	710	376	334	21	20	1	3,0	5,6	0,3
Qaanaaq .....	385	210	175	381	204	177	-4	-6	2	-1,0	-2,9	1,1
Tasiilaq .....	1.077	543	534	1.091	546	545	14	3	11	1,3	0,6	2,1
Illoqqortoormiut	306	146	160	291	144	147	-15	-2	-13	-4,9	-1,4	-8,1

Malugiuk: Titartakkami inuit 15-it 62-illu akornanni ukiullit kisimik ilaatinneqarput, Kalaallit Nunaanni inunngorsimasut illoqarfinnilu najugaqartut.

## Titartagaq 2. Illoqarfinni sulisinnaasut naatsorsuutigisat januar-ip aallaqqaataani 2008-mi ukiunut suaassutsinullu agguataarlugit



Malugiuk: Titartakkami inuit 15-it 62-illu akornanni ukiullit kisimik ilaatinneqarput, Kalaallit Nunaanni inunngorsimasut illoqarfinnilu najugaqartut.

## Tabeli 2. Qaammammut agguaqatigiissillugu piffissap qiteqqunnerani illoqarfinni suliffissaaleqisut, kvartaalimi siullermi ukiuni 2006-2008, amerlassusaannut uuttorlugit procentinngorlugillu

	Piffissap qiteqqunnerani suliffissaaleqisut amerlassusaat			Piffissap qiteqqunnerani suliffissaaleqisut procentinngorlugit		
	2006	2007	2008	2006	2007	2008
<b>Katillugit</b> .....	<b>1.993</b>	<b>2.070</b>	<b>1.607</b>	<b>7,3</b>	<b>7,4</b>	<b>5,7</b>
Nanortalik .....	96	89	79	10,4	9,9	8,9
Qaqortoq .....	154	146	127	8,2	7,2	6,3
Narsaq .....	62	115	112	5,8	11,3	11,1
Paamiut .....	24	40	41	2,2	3,7	3,9
Nuuk .....	419	439	263	5,4	5,4	3,1
Maniitsoq .....	180	173	130	10,4	9,9	7,6
Sisimiut .....	196	160	99	6,2	4,9	3,0
Kangaatsiaq .....	45	45	57	11,6	10,9	14,0
Aasiaat .....	248	288	215	12,8	15,5	11,9
Qasigiannuguit .....	93	81	61	11,2	10,6	8,5
Ilulissat .....	145	153	117	5,3	5,6	4,2
Qeqertarsuaq .....	38	29	36	6,3	4,7	6,0
Uummannaq .....	76	77	46	9,2	9,4	5,5
Upernavik .....	68	61	52	10,0	8,8	7,4
Qaanaaq <sup>1</sup> .....	29	23	21	7,9	5,9	5,5
Tasiilaq .....	77	118	132	7,5	11,0	12,1
Illoqqortoormiut .....	43	34	19	14,0	11,0	6,5

Malugiuk: Titartakkami inuit 15-it 62-illu akornanni ukiullit kisimik ilaatinneqarput, Kalaallit Nunaanni inunngorsimasut illoqarfinnilu najugaqartut.

Note 1: Qaanaami marts-imi kisitsisit taamaallaat ilaapput

**Tabeli 3. Qaammammut agguaqatigiissillugu illoqarfinni suliffissaaleqinermik eqqugaasut, kvartaalimi siullermi ukiuni 2006-2008, amerlassusaannut uuttorlugit procentinngorlugillu**

	Suliffissaaleqinermik eqqugaasut amerlassusaat			Suliffissaaleqinermik eqqugaasut procentinngorlugit		
	2006	2007	2008	2006	2007	2008
<b>Katillugit</b> .....	<b>2.867</b>	<b>2.809</b>	<b>2.366</b>	<b>10,4</b>	<b>10,1</b>	<b>8,4</b>
Nanortalik .....	121	116	112	13,3	13,0	12,6
Qaqortoq .....	218	199	175	11,1	9,8	8,7
Narsaq .....	116	167	155	11,1	16,4	15,3
Paamiut .....	40	57	82	3,6	5,2	7,9
Nuuk .....	594	599	437	7,5	7,3	5,2
Maniitsoq .....	247	245	215	14,1	14,0	12,4
Sisimiut .....	294	244	148	9,1	7,6	4,5
Kangaatsiaq .....	63	59	78	15,8	14,2	19,0
Aasiaat .....	338	341	284	17,5	18,3	15,7
Qasigiannugit .....	123	103	78	15,3	13,4	10,8
Ilulissat .....	219	222	185	8,2	8,1	6,6
Qeqertarsuaq .....	53	45	47	8,5	7,2	7,9
Uummannaq .....	110	104	74	13,6	12,6	8,8
Upernavik .....	100	89	83	14,9	12,9	11,7
Qaanaaq <sup>1</sup> .....	67	32	26	17,5	8,2	6,7
Tasiilaq .....	113	144	163	11,0	13,3	15,0
Illoqqortoormiut .....	53	45	25	17,1	14,6	8,5

Malugiuk: Titartakkami inuit 15-it 62-illu akornanni ukiullit kisimik ilaatinneqarput, Kalaallit Nunaanni inunngorsimasut illoqarfinnilu najugaqartut.

Note 1: Qaanaami marts-imi kisitsisit taamaallaat ilaapput

**Tabeli 4. Illoqarfinni piffissap qiteqqunnerani qaammammut agguaqatigiissillugu suliffissaaleqisut suaassutsimut agguataarlugit, kvartaalimi siullermi 2008-mi, amerlassusaannut uuttorlugit procentinngorlugillu**

	Piffissap qiteqqunnerani suliffissaaleqisut amerlassusaat			Piffissap qiteqqunnerani suliffissaaleqisut procentinngorlugit		
	Katillugit	Angutit	Arnat	Katillugit	Angutit	Arnat
<b>Katillugit</b> .....	<b>1.607</b>	<b>998</b>	<b>609</b>	<b>5,7</b>	<b>6,9</b>	<b>4,5</b>
Nanortalik .....	79	54	25	8,9	11,6	5,9
Qaqortoq .....	127	81	45	6,3	8,1	4,5
Narsaq .....	112	74	38	11,1	14,0	7,9
Paamiut .....	41	23	18	3,9	3,9	3,9
Nuuk .....	263	150	112	3,1	3,7	2,6
Maniitsoq .....	130	85	45	7,6	9,2	5,7
Sisimiut .....	99	50	49	3,0	2,8	3,2
Kangaatsiaq .....	57	38	19	14,0	16,8	10,6
Aasiaat .....	215	150	65	11,9	15,7	7,6
Qasigiannugit .....	61	38	22	8,5	9,8	6,8
Ilulissat .....	117	72	44	4,2	5,0	3,2
Qeqertarsuaq .....	36	27	9	6,0	8,7	3,0
Uummannaq .....	46	26	21	5,5	5,8	5,3
Upernavik .....	52	39	14	7,4	10,3	4,1
Qaanaaq <sup>1</sup> .....	21	13	8	5,5	6,4	4,5
Tasiilaq .....	132	69	63	12,1	12,6	11,6
Illoqqortoormiut .....	19	9	10	6,5	6,3	6,8

Malugiuk: Titartakkami inuit 15-it 62-illu akornanni ukiullit kisimik ilaatinneqarput, Kalaallit Nunaanni inunngorsimasut illoqarfinnilu najugaqartut.

Note 1: Qaanaami marts-imi kisitsisit taamaallaat ilaapput

**Tabeli 5. Qaammammut agguaqatigiissillugu illoqarfinni suliffissaaleqinermik eqqugaasut suaassutsimut illoqarfinnullu agguataarlugit, kvartaalimi siullermi 2008-mi, amerlassusaannut uuttorlugit procentinngorlugillu**

	Suliffissaaleqinermik eqqugaasut amerlassusaat			Suliffissaaleqinermik eqqugaasut procentinngorlugit		
	Katillugit	Angutit	Arnat	Katillugit	Angutit	Arnat
<b>Katillugit</b> .....	<b>2.366</b>	<b>1.427</b>	<b>940</b>	<b>8,4</b>	<b>9,9</b>	<b>6,9</b>
Nanortalik .....	112	75	38	12,6	16,1	8,8
Qaqortoq .....	175	105	70	8,7	10,4	6,9
Narsaq .....	155	101	54	15,3	19,0	11,2
Paamiut .....	82	50	32	7,9	8,6	6,9
Nuuk .....	437	248	189	5,2	6,0	4,4
Maniitsoq .....	215	134	80	12,4	14,5	10,1
Sisimiut .....	148	75	74	4,5	4,2	4,7
Kangaatsiaq .....	78	48	29	19,0	21,4	16,1
Aasiaat .....	284	192	92	15,7	20,1	10,7
Qasigiannugit .....	78	49	29	10,8	12,5	8,8
Ilulissat .....	185	109	76	6,6	7,6	5,5
Qeqertarsuaq .....	47	34	14	7,9	10,8	4,8
Uummannaq .....	74	40	34	8,8	9,0	8,6
Upernavik .....	83	59	25	11,7	15,6	7,4
Qaanaaq <sup>1</sup> .....	26	14	11	6,7	7,0	6,4
Tasiilaq .....	163	84	79	15,0	15,4	14,5
Illoqqortoormiut .....	25	11	14	8,5	7,6	9,3

Malugiuk: Titartakkami inuit 15-it 62-illu akomanni ukiullit kisimik ilaatinneqarput, Kalaallit Nunaanni inunngorsimasut illoqarfinnullu najugaqartut.  
 Note 1: Qaanaami marts-imi kisitsisit taamaallaat ilaapput

**Tabeli 6. Illoqarfinni piffissap qiteqqunnerani qaammammut agguaqatigiissillugu suliffissaaleqisut suaassusiinut ukiuinullu agguataarlugit, kvartaalimi siullermi 2008-mi, amerlassusaannut uuttorlugit procentinngorlugillu**

	Piffissap qiteqqunnerani suliffissaaleqisut amerlassusaat										
	Katillugit	15-19	20-24	25-29	30-34	35-39	40-44	45-49	50-54	55-59	60-62
<b>Katillugit</b> .	<b>1.607</b>	<b>124</b>	<b>225</b>	<b>192</b>	<b>122</b>	<b>199</b>	<b>267</b>	<b>234</b>	<b>136</b>	<b>75</b>	<b>34</b>
Angutit ....	998	68	133	115	74	118	152	160	93	58	25
Arnat .....	609	56	91	77	48	81	115	74	42	17	9

	Piffissap qiteqqunnerani suliffissaaleqisut procentinngorlugit										
	Katillugit	15-19	20-24	25-29	30-34	35-39	40-44	45-49	50-54	55-59	60-62
<b>Katillugit</b> .	<b>5,7</b>	<b>3,3</b>	<b>7,0</b>	<b>7,1</b>	<b>5,6</b>	<b>7,0</b>	<b>6,2</b>	<b>6,4</b>	<b>5,2</b>	<b>4,0</b>	<b>3,8</b>
Angutit ....	6,9	3,6	8,2	8,3	6,6	8,2	7,0	8,5	6,6	5,8	5,3
Arnat .....	4,5	2,9	5,7	5,8	4,6	5,8	5,4	4,2	3,5	2,0	2,2

Malugiuk: Titartakkami inuit 15-it 62-illu akomanni ukiullit kisimik ilaatinneqarput, Kalaallit Nunaanni inunngorsimasut illoqarfinnullu najugaqartut.

**Tabeli 7. Illoqarfinni qaammammut agguaqatigiissillu suliffissaaleqinermik eqqugaasut suaassusiinut ukiuinullu agguataarlugit, kvartaalimi siullermi 2008-mi, amerlassusaannut uuttorlugit procentinngorlugillu**

	Suliffissaaleqinermik eqqugaasut amerlassusaat										
	Katillugit	15-19	20-24	25-29	30-34	35-39	40-44	45-49	50-54	55-59	60-62
<b>Katillugit</b> .	<b>2.366</b>	<b>200</b>	<b>337</b>	<b>286</b>	<b>181</b>	<b>286</b>	<b>395</b>	<b>334</b>	<b>193</b>	<b>108</b>	<b>45</b>
Angutit ....	1.426	109	198	170	107	165	220	216	128	83	30
Arnat .....	940	91	140	116	74	121	175	118	65	25	15

	Suliffissaaleqinermik eqqugaasut procentinngorlugit										
	Katillugit	15-19	20-24	25-29	30-34	35-39	40-44	45-49	50-54	55-59	60-62
<b>Katillugit</b> .	<b>8,4</b>	<b>5,2</b>	<b>10,5</b>	<b>10,6</b>	<b>8,4</b>	<b>10,1</b>	<b>9,2</b>	<b>9,1</b>	<b>7,3</b>	<b>5,8</b>	<b>5,0</b>
Angutit ....	9,9	5,8	12,2	12,3	9,6	11,4	10,2	11,4	9,1	8,2	6,4

Arnat . . . . .	<b>6,9</b>	4,7	8,7	8,8	7,1	8,7	8,2	6,6	5,3	3,0	3,5
-----------------	------------	-----	-----	-----	-----	-----	-----	-----	-----	-----	-----

Malugiuk: Titartakkami inuit 15-it 62-illu akomanni ukiullit kisimik ilaatinneqarput, Kalaallit Nunaanni inunngorsimasut illoqarfinnilu najugaqartut.

Kisitsisit qulaanit takutinneqartut kisitsisaateqarfimmi Naatsorsueqqissaartarfiup nittar- tagaaniittumi [www.stat.gl](http://www.stat.gl)-mi pissarsiarineqarsinnaapput. Kisitsisaateqarfimmi nammi- neerlutit tabeliliorsinnaavutit, taamaalillutillu nammineerlutit tabelip isikkussaa aalian- gersorsinnaallugu. Taamaattumik siunnersuutigerusupparput kisitsisaateqarfimmi pdf- fiileq *"Kalallit Nunaanni Naatsorsoqqissaakkanik atuinissarni aallartilluarit!"* misissua- taaqqullugu. Pdf-fiilimi tulleriiaaqqissaartumik allaaserineqarpoq qanoq nammineq tabe- linik sanasoqarsinnaanersoq.

*E-mailikkut pisartagaqalerit*

Kisitsisinik nutaanik Naatsorsueqqissaartarfiup saqqummersitaanik tusartinneqartaruma- guit uannga nutaarsiassaqaartinneqartalerit: iserfigiuk [www.stat.gl](http://www.stat.gl) qinigassani saamerler- mi toqqaruk "nutaarsiassat" tassanilu ilanngugit. Taava kisitsisinik nutaanik saqqummer- toqaraangat e-mailikkut nalunaarfigineqartalissaatit.

Paasisaqarusunneruguit siunnersortimut Gitte Lynge Rosing-imut e-mail [glmi@gh.gl](mailto:glmi@gh.gl) ima- luunniit tlf. 36 23 65-imut (toqqaannartoq) saaffiginnissinnaavutit.

Ikinngutinnersumik inuulluaqqusillunga  
Naatsorsueqqissaarnermi siunnersorti  
Gitte Lynge Rosing

---

Signatur forklaring:

- ... Oplysninger foreligger ikke
- .. Oplysninger for usikre til at angives eller diskretionshensyn
- . Tal kan efter sagens natur ikke forekomme
- 0 Mindre end halvdelen af den anvendte enhed
- Nul
- \* Foreløbigt eller anslået tal

Eventuel henvendelse

glmi@gh.gl

E-mail: Gitte Lynge Rosing

Arbejdsmarked 2008:2

5. juni 2008

---

Grønlands Statistik  
Postboks 1025 · 3900 Nuuk  
Tlf.: 36 23 60 · Fax: 36 23 61  
www.stat.gl · e-mail: stat@gh.gl

