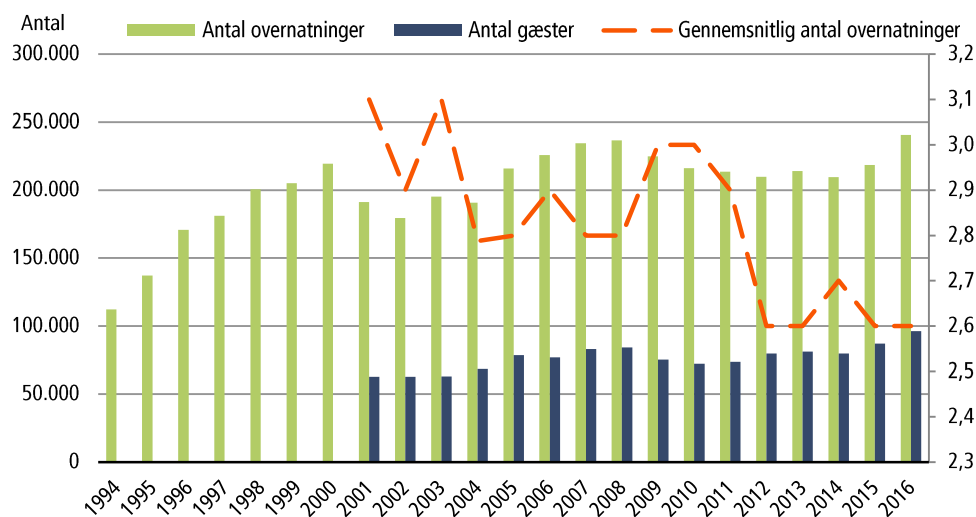


Overnatninger i 2016

Overnattende gæster i 2016

Der har i 2016 været det højeste antal overnatninger siden registreringen begyndte i år 1994. Der blev foretaget i alt 240.631 overnatninger, en stigning på 10,1 pct. i forhold til 2015. Der var også det højeste antal gæster siden registreringen begyndte i 2000. Der var i alt 96.222 ankomne gæster, det er 10,3 pct. flere overnattende gæster end sidste år.

Figur 1. Antal ankomne gæster, antal overnatninger og gennemsnitligt antal overnatninger, 2007-2016

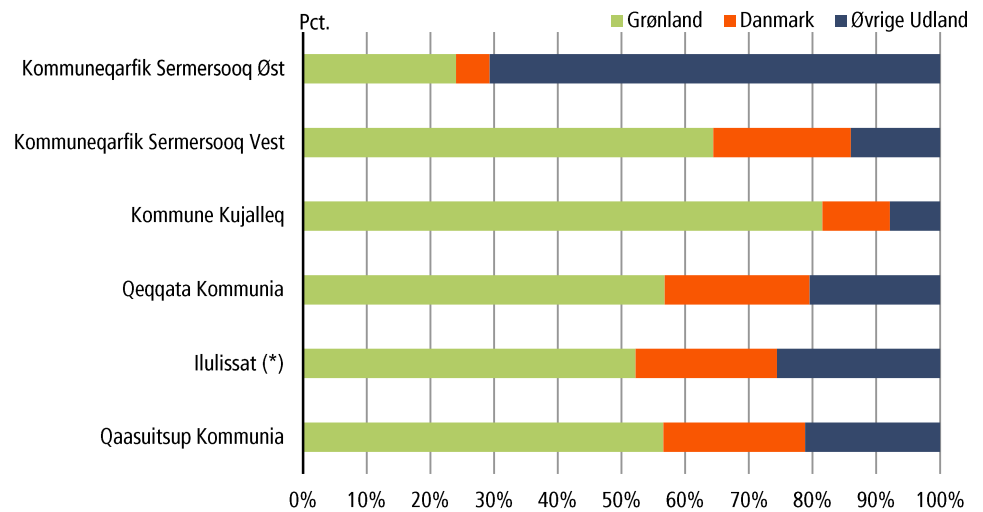


Kilde: bank.stat.gl/tudhot

Ankomne gæsters nationalitet i 2016

Qaasuitsup Kommune, godt båret frem af Ilulissats tiltrækning, har haft det største antal gæster generelt med 36.326 ankomne gæster. Kommuneqarfik Sermersooq Øst har den største procentdel udenlandske gæster (over 70 pct.) og det laveste antal ankomne gæster i alt med 4.551 gæster. Kommune Kujalleqs gæster var udpræget indenrigsgæster og var 11.540 ankomne gæster i alt.

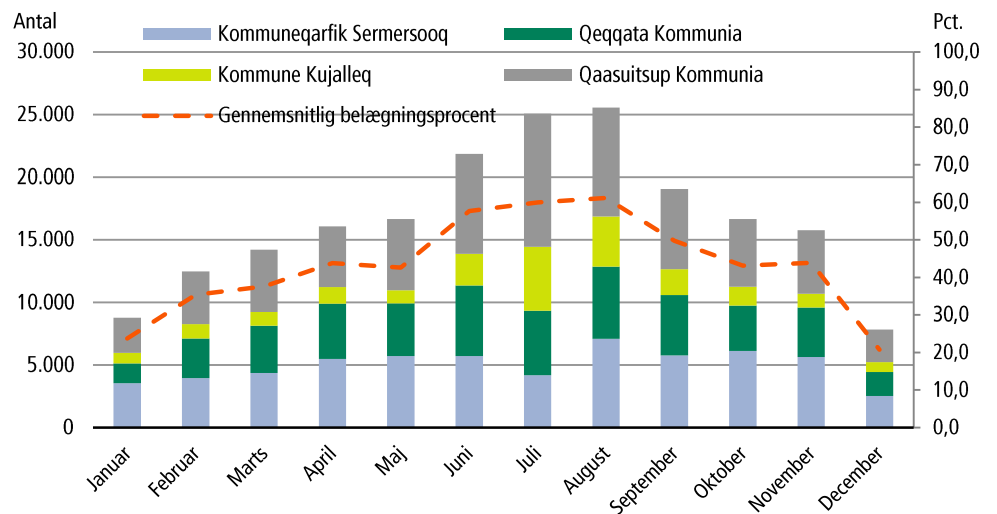
Figur 2. Procentvis sammensætning af ankomne gæsters nationalitet fordelt på regioner, 2016



Kilde: bank.stat.gl/tudhot

I alt er 200.089 værelser udlejet i løbet af 2016 og den gennemsnitlige belægningsprocent for hele landet, har svinget mellem 61,2 pct. og 20,8 pct..

Figur 3. Antal udlejede værelser og gennemsnitlig belægningsprocent, fordelt på måned og region 2016



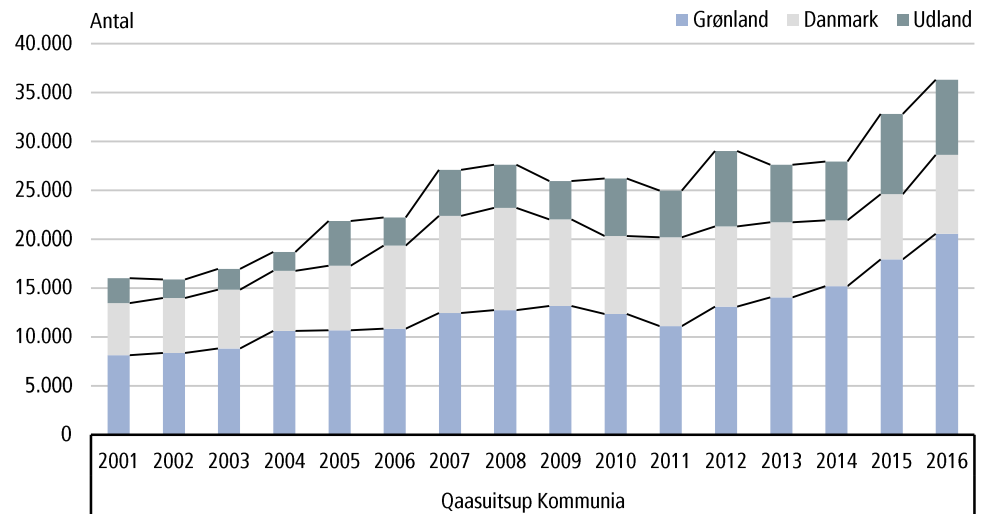
Kilde: <http://bank.stat.gl/tudkap>

Der er for tallene i 4. kvartal estimeret for i alt 5 overnatningssteder og 11 måneder.

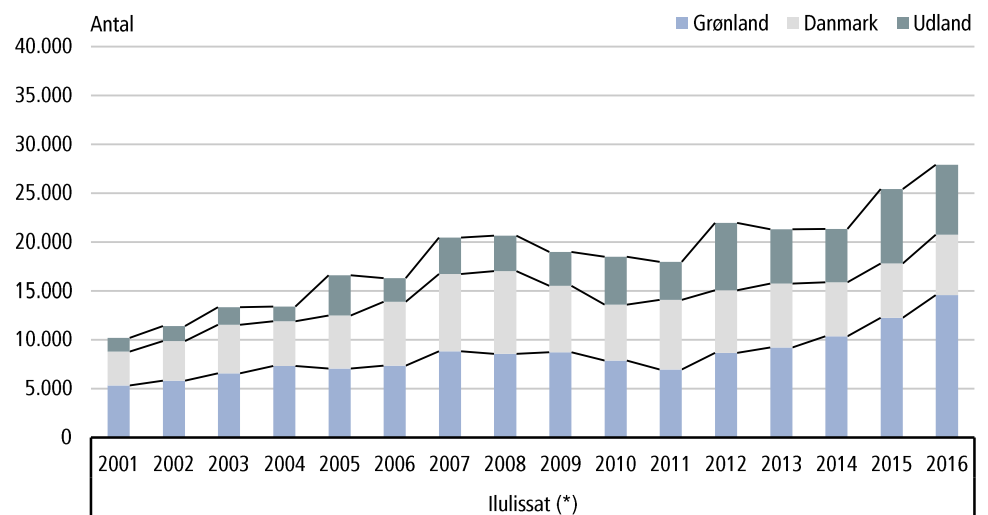
Indberetninger i 2016 kommer fra følgende steder, som set i Oversigt 1.

Udvikling i antal gæster i regionerne 2001-2016

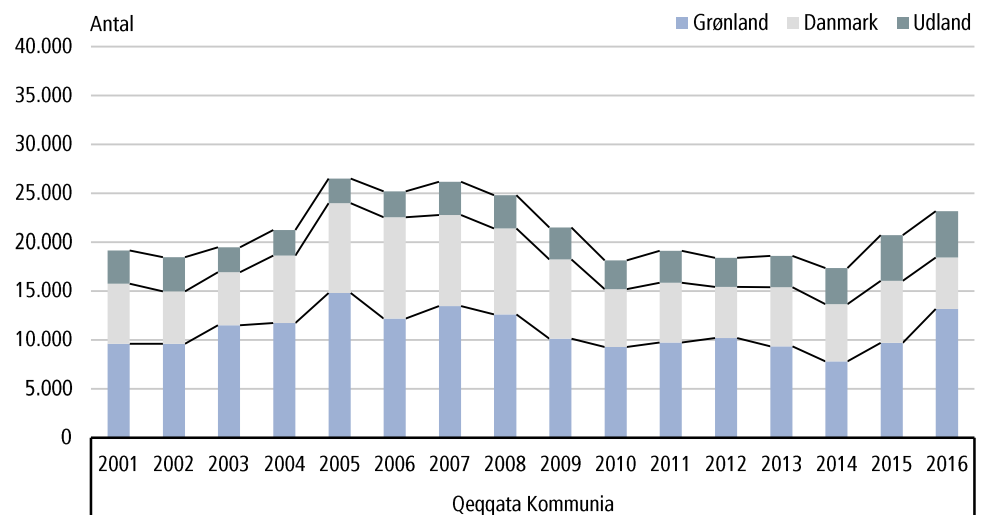
Figur 4. Antal gæster i Qaasuitsup Kommunia 2001-2016



Figur 5. Antal gæster i Ilulissat (også medregnet i figur 4) 2001-2016

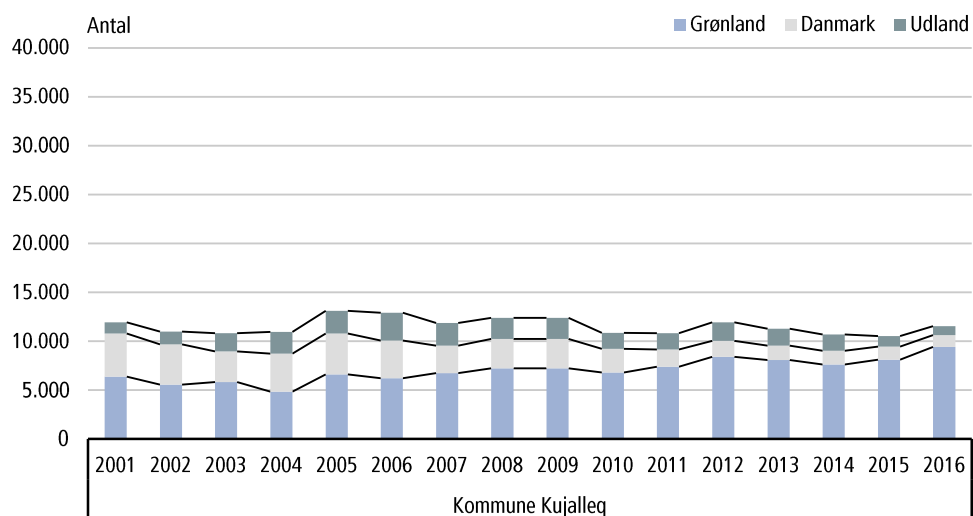


Figur 6. Antal gæster i Qeqqata Kommunia 2001-2016

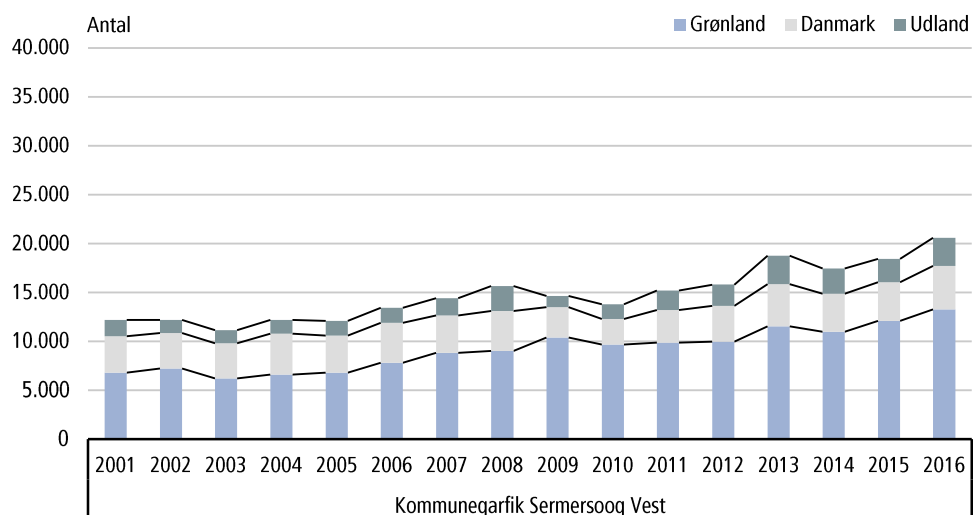


Kilde: <http://tudhot>

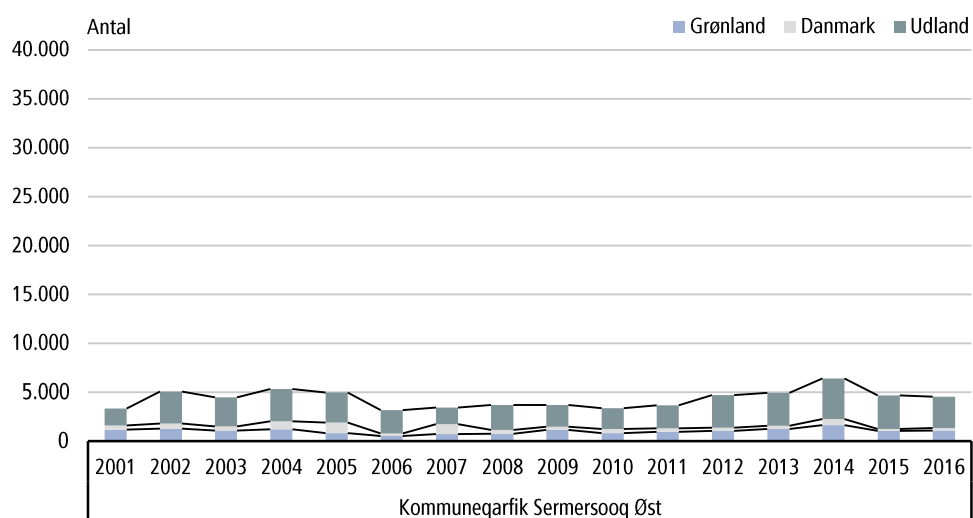
Figur 7. Antal gæster i Kommune Kujalleq 2001-2016



Figur 8. Antal gæster i Kommuneqarfik Sermersooq Vest 2001-2016



Figur 9. Antal gæster i Kommuneqarfik Sermersooq Øst 2001-2016



Kilde: <http://tudhot>

Oversigt 1. Overnatningssteder der indgår i statistikken

Kujalleq

| | |
|---------------------|--------------------------------------|
| Alluitsup Paa | Seaside Whale Hotel |
| Nanortalik | Camping Nanortalik (NTS Rooms) |
| | Hotel Kap Farvel |
| | NTS Rooms vandrehjem |
| | Vandrehjem Tupilak(NTS Rooms) |
| | Vandrehjemmet Nanortalik (NTS Rooms) |
| Narsaq | Hotel Gedebakken (Hotel Narsaq) |
| | Hotel Inuili (Hotel Narsaq) |
| | Hotel Narsaq |
| | Hotel Niviarsiaq (Hotel Narsaq) |
| | Hotel Perlen* |
| Narsarsuaq | Hotel Narsarsuaq |
| Qaqortoq | Hotel Qaqortoq |
| | Siniffik Inn |
| | Sulisartut Højskoliat |
| | Sømandshjem Qaqortoq |

Qeqqata

| | |
|-----------------|---|
| Kangerlussuaq | Hotel Kangerlussuaq |
| | Kangerlussuaq International Science Center |
| | Polar Lodge/World of Greenland Arctic Circle |
| | Vandrehjemmet Old Camp/World of Greenland Arctic Circle |
| Maniitsoq | Hotel Heilmann Lyberth |
| | Hotel Maniitsoq |
| | Sømandshjem Maniitsoq |
| Sisimiut | Hotel Sisimiut |
| | Knud Rasmussens Højskole |
| | Sømandshjem Sisimiut |

Qaasuitsuq

| | |
|--------------------|--|
| Ilulissat | Cab-Inn Hotel* |
| | Hotel Arctic |
| | Hotel Avannaa |
| | Hotel Hvide Falk |
| | Hotel Ice Fjord |
| | Illu Unnuisarfik B-682 |
| | Ilulissat Vandrehjem/Glacier Lodge Eqi |
| | North Greenland Adventure (Rodebay Hytter) |
| Qeqertarsuaq | Discobay House* |
| | Hotel Disko |
| | Hotel Disko Bay |
| Qaanaaq | Cafe Anaukaq B-324* |
| | Hotel Qaanaaq |
| | Indkvartering B-137* |
| Upernavik | Gina's Guesthouse |
| Uummannaq | Hotel Uummannaq* |
| Aasiaat | B&B Nattoralik |
| | Egedesminde Gæstehjem |
| | ISS Aasiaat |
| | Sømandshjem Aasiaat |

Sermersooq

| | |
|------------------|-----------------------------|
| Ittoqqortoormiit | Ittoqqortoormiit Guesthouse |
| Kulusuk | Hotel Kulusuk |
| Nuuk | Hotel Hans Egede |
| | Hotel Nordbo |
| | Sømandshjem Nuuk |
| Tasiilaq | Hotel Angmagssalik |
| | Hotel Nansen* |

*Er lukket i løbet af årene.
Kilde: Grønlands Statistik

Man kan finde yderligere præciseringer i overnatningsstatistikken i Statistikbanken på <http://bank.stat.gl>.

Signatur forklaring:

- ... Oplysninger foreligger ikke
- .. Oplysninger for usikre til at angives eller diskretionshensyn
- . Tal kan efter sagens natur ikke forekomme
- 0 Mindre end halvdelen af den anvendte enhed
- Nul
- * Foreløbigt eller anslået tal

Eventuel henvendelse

Ivalu Rosing

E-mail: ivro@stat.gl

Overnatningsstatistik

Grønlands Statistik
Postboks 1025 · 3900 Nuuk
Tlf.: +299 34 57 70 · Fax: +299 34 57 90
www.stat.gl · e-mail: stat@stat.gl

