

## Der fødes flere børn pr. 1.000 kvinder i bygderne i forhold til byerne

Fertiliteten er generelt højere i bygderne end i byerne. I gennemsnit forventes det, at en kvinde bosat i en by føder 2,2 børn, mens det tilsvarende tal for en kvinde bosat i en bygd er 3,0 børn.

Det fremgår af publikationen ”Befolkningens Bevægelser 2003”, som Grønlands Statistik netop har offentliggjort på sin hjemmeside [www.statgreen.gl](http://www.statgreen.gl).

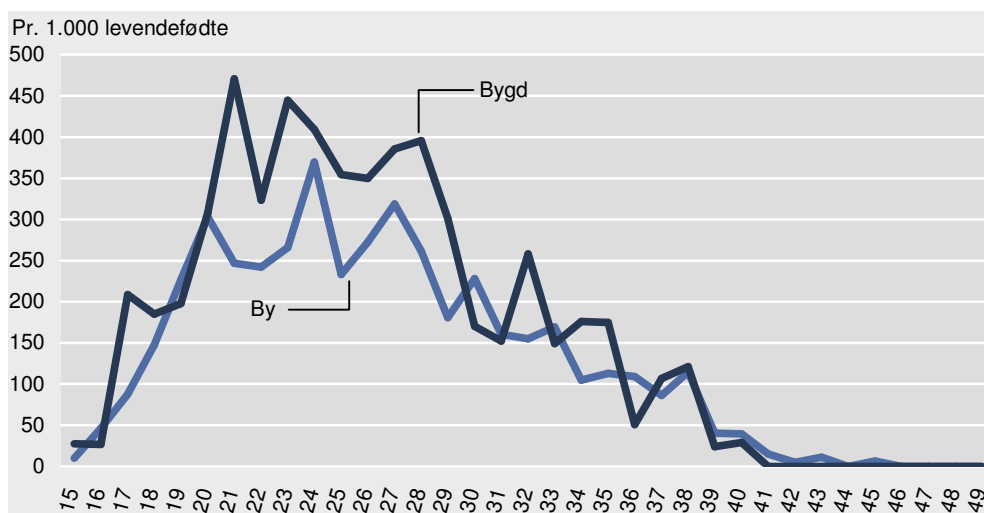
Tabel 1.

**Aldersbetinget fertilitet for alle kvinder, fordelt efter bostedstype, 2003**

Alder	15-19	20-24	25-30	30-34	35-39	40-44	45-49	TFR
Hele Grønland								
<b>I alt i hele Grønland</b>	<b>49,2</b>	<b>143,2</b>	<b>131,3</b>	<b>93,2</b>	<b>45,7</b>	<b>8,4</b>	<b>1,1</b>	<b>2.361</b>
I byerne								
<b>I alt i byerne</b> .....	<b>47,8</b>	<b>134,8</b>	<b>120,5</b>	<b>90,3</b>	<b>45,1</b>	<b>8,8</b>	<b>0,7</b>	<b>2.240</b>
1. Fødsel .....	42,1	103,0	70,9	40,1	16,0	2,4	0,7	1.376
2. Fødsel .....	4,6	27,2	29,0	28,6	15,2	3,4	0,0	540
3. Fødsel .....	1,2	4,5	13,7	10,2	5,9	1,0	0,0	182
4. og efterfølgende fødsel	0,0	0,0	6,9	11,4	8,0	2,0	0,0	141
I bygderne								
<b>I alt i bygderne</b> .....	<b>56,9</b>	<b>188,5</b>	<b>191,5</b>	<b>106,2</b>	<b>48,8</b>	<b>5,9</b>	<b>3,7</b>	<b>3.007</b>
1. Fødsel .....	53,7	115,2	114,9	51,6	9,3	3,0	3,7	1.757
2. Fødsel .....	3,2	52,4	34,0	25,8	16,3	0,0	0,0	658
3. Fødsel .....	0,0	17,5	34,0	11,5	9,3	0,0	0,0	361
4. og efterfølgende fødsel	0,0	3,5	8,5	17,2	13,9	3,0	0,0	231

Figur 1.

**Aldersbetinget fertilitet for alle kvinder, fordelt efter bostedstype, 2003**



*Som pdf-fil* Publikationen kan hentes som en pdf-fil på Grønlands Statistiks hjemmeside [www.statgreen.gl](http://www.statgreen.gl).

*Tegn et e-mail abonnement* Vil du for fremtiden have besked om ny statistik, som offentliggøres på Grønlands Statistiks hjemmeside, kan du tilmelde dig vores elektroniske nyhedsbrev: Gå ind på [www.statgreen.gl](http://www.statgreen.gl). I menuen til venstre vælger du "nyhedsbrev" og tilmelder dig. Så får du fremover en e-mail, hver gang vi offentliggør ny statistik.

Ønskes yderligere oplysninger kan henvendelse ske til konsulent Jette Jensen på e-mail: [jeje@gh.gl](mailto:jeje@gh.gl) eller til journalist Thorkild Knudsen på tlf. 34 55 85 (direkte).

Med venlig hilsen

Med venlig hilsen  
Thorkild Knudsen