

## Antal måneder som registrerede arbejdssøgende 2. kvartal 2017

### Antal måneder som registrerede arbejdssøgende 2. kvartal 2017

Der har været færre arbejdssøgende i perioden 3. kvartal 2016 til 2. kvartal 2017 end samme periode året før. Der har været et svagt fald i antallet af måneder som de arbejdssøgende har været registreret.

Der var i alt 7.962 personer, som har været registreret arbejdssøgende i en eller flere måneder i løbet af perioden fra 3. kvartal 2016 til 2. kvartal 2017 mod 8.320 personer i samme periode året før.

I perioden 3. kvartal 2016 til 2. kvartal 2017 havde 51,2 pct. af de arbejdssøgende i alt 4.074 personer været registreret imellem 1-3 måneder, mens 10,7 pct. eller 851 personer har været registreret imellem 10-12 måneder.

**Tabel 1. Antal måneder som registrerede arbejdssøgende efter køn**

|                 | 3. kvartal 2015 - 2. kvartal 2016 |              |              |              |             | 3. kvartal 2016 - 2. kvartal 2017 |              |              |              |             |
|-----------------|-----------------------------------|--------------|--------------|--------------|-------------|-----------------------------------|--------------|--------------|--------------|-------------|
|                 | Alle                              | 1-3 mdr.     | 4-6 mdr.     | 7-9 mdr.     | 10-12 mdr.  | Alle                              | 1-3 mdr.     | 4-6 mdr.     | 7-9 mdr.     | 10-12 mdr.  |
| Antal personer  |                                   |              |              |              |             |                                   |              |              |              |             |
| <b>I alt</b>    | <b>8.320</b>                      | <b>4.196</b> | <b>2.006</b> | <b>1.170</b> | <b>948</b>  | <b>7.962</b>                      | <b>4.074</b> | <b>1.998</b> | <b>1.039</b> | <b>851</b>  |
| Mænd            | 4.400                             | 2.105        | 1.066        | 655          | 574         | 4.273                             | 2.042        | 1.119        | 600          | 512         |
| Kvinder         | 3.920                             | 2.091        | 940          | 515          | 374         | 3.689                             | 2.032        | 879          | 439          | 339         |
| Andel i procent |                                   |              |              |              |             |                                   |              |              |              |             |
| <b>I alt</b>    | <b>100,0</b>                      | <b>50,4</b>  | <b>24,1</b>  | <b>14,1</b>  | <b>11,4</b> | <b>100,0</b>                      | <b>51,2</b>  | <b>25,1</b>  | <b>13,0</b>  | <b>10,7</b> |
| Mænd            | 100,0                             | 47,8         | 24,2         | 14,9         | 13,0        | 100,0                             | 47,8         | 26,2         | 14,0         | 12,0        |
| Kvinder         | 100,0                             | 53,3         | 24,0         | 13,1         | 9,5         | 100,0                             | 55,1         | 23,8         | 11,9         | 9,2         |

Kilde: <http://bank.stat.gl/ardledvar>

I perioden 3. kvartal 2016 – 2. kvartal 2017 har der i den yngre aldersgruppe 18-24 år været 110 personer i arbejdssøgende i 10-12 måneder, eller 5,6 pct. af de 18-24 årige arbejdssøgende. I aldersgruppen 45-59 år var der 348 personer i 10-12 måneder, eller 14,3 pct. af de 45-59 årige arbejdssøgende.

**Tabel 2. Antal måneder som registrerede arbejdssøgende efter alder**

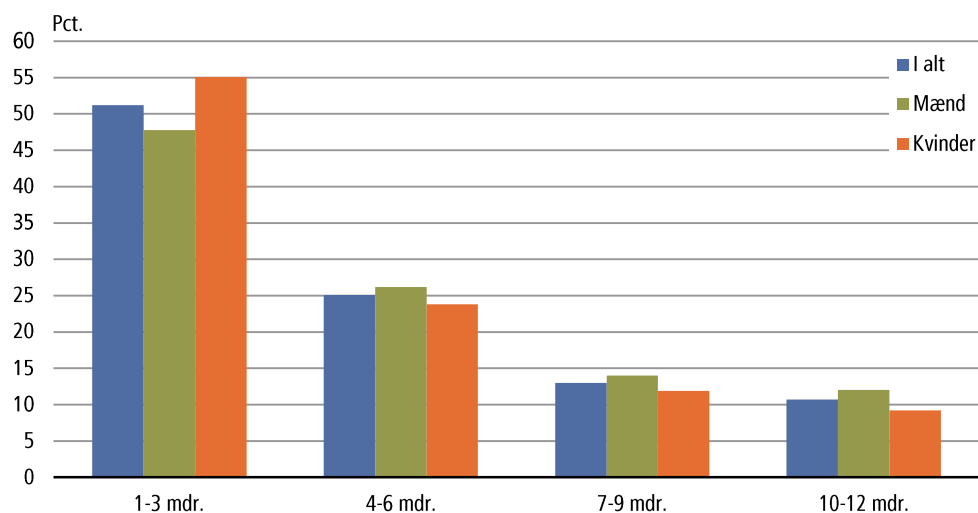
|                   | 3. kvartal 2016 - 2. kvartal 2017 |              |              |              |               |
|-------------------|-----------------------------------|--------------|--------------|--------------|---------------|
|                   | Alle                              | 1-3 måneder  | 4-6 måneder  | 7-9 måneder  | 10-12 måneder |
| <b>Alle</b> ..... | <b>7.962</b>                      | <b>4.074</b> | <b>1.998</b> | <b>1.039</b> | <b>851</b>    |
| 18-19 år ..       | 584                               | 369          | 140          | 51           | 24            |
| 20-24 år ..       | 1.368                             | 771          | 352          | 159          | 86            |
| 25-29 år ..       | 1.184                             | 650          | 293          | 139          | 102           |

|             |     |     |     |     |     |
|-------------|-----|-----|-----|-----|-----|
| 30-34 år .. | 831 | 436 | 193 | 119 | 83  |
| 35-39 år .. | 684 | 334 | 161 | 97  | 92  |
| 40-44 år .. | 520 | 266 | 120 | 80  | 54  |
| 45-49 år .. | 858 | 399 | 227 | 120 | 112 |
| 50-54 år .. | 907 | 398 | 244 | 131 | 134 |
| 55-59 år .. | 663 | 298 | 170 | 93  | 102 |
| 60-61 år .. | 166 | 74  | 47  | 20  | 25  |
| 62 år ..... | 68  | 27  | 19  | 10  | 12  |
| 63 år ..... | 56  | 21  | 15  | 8   | 12  |
| 64 år ..... | 73  | 31  | 17  | 12  | 13  |

Kilde: <http://bank.stat.gl/ardledvar>

I figur 1 er antal måneder som registrerede arbejdssøgende vist i procent. Der er en tendens til at kvinder har været arbejdssøgende i en kortere periode end mænd.

**Figur 1. Antal måneder som registrerede arbejdssøgende i pct. i perioden 3. kvartal 2016 – 2. kvartal 2017**



Kilde: <http://bank.stat.gl/ardledvar>

Ønskes yderligere oplysninger kan henvendelse ske til Statistikchef Anders Blaabjerg på e-mail: [abla@stat.gl](mailto:abla@stat.gl) eller telefon (direkte) 345781.

**Signatur forklaring:**

- ... Oplysninger foreligger ikke
- .. Oplysninger for usikre til at angives eller diskretionshensyn
- . Tal kan efter sagens natur ikke forekomme
- 0 Mindre end halvdelen af den anvendte enhed
- Nul
- \* Foreløbigt eller anslået tal

Eventuel henvendelse

Gorm N. Pedersen  
E-mail: [GNPE@stat.gl](mailto:GNPE@stat.gl)

Arbejdsmarked

Grønlands Statistik  
Postboks 1025 · 3900 Nuuk  
Tlf.: +299 34 57 70 · Fax: +299 34 57 90  
www.stat.gl · e-mail: [stat@stat.gl](mailto:stat@stat.gl)

